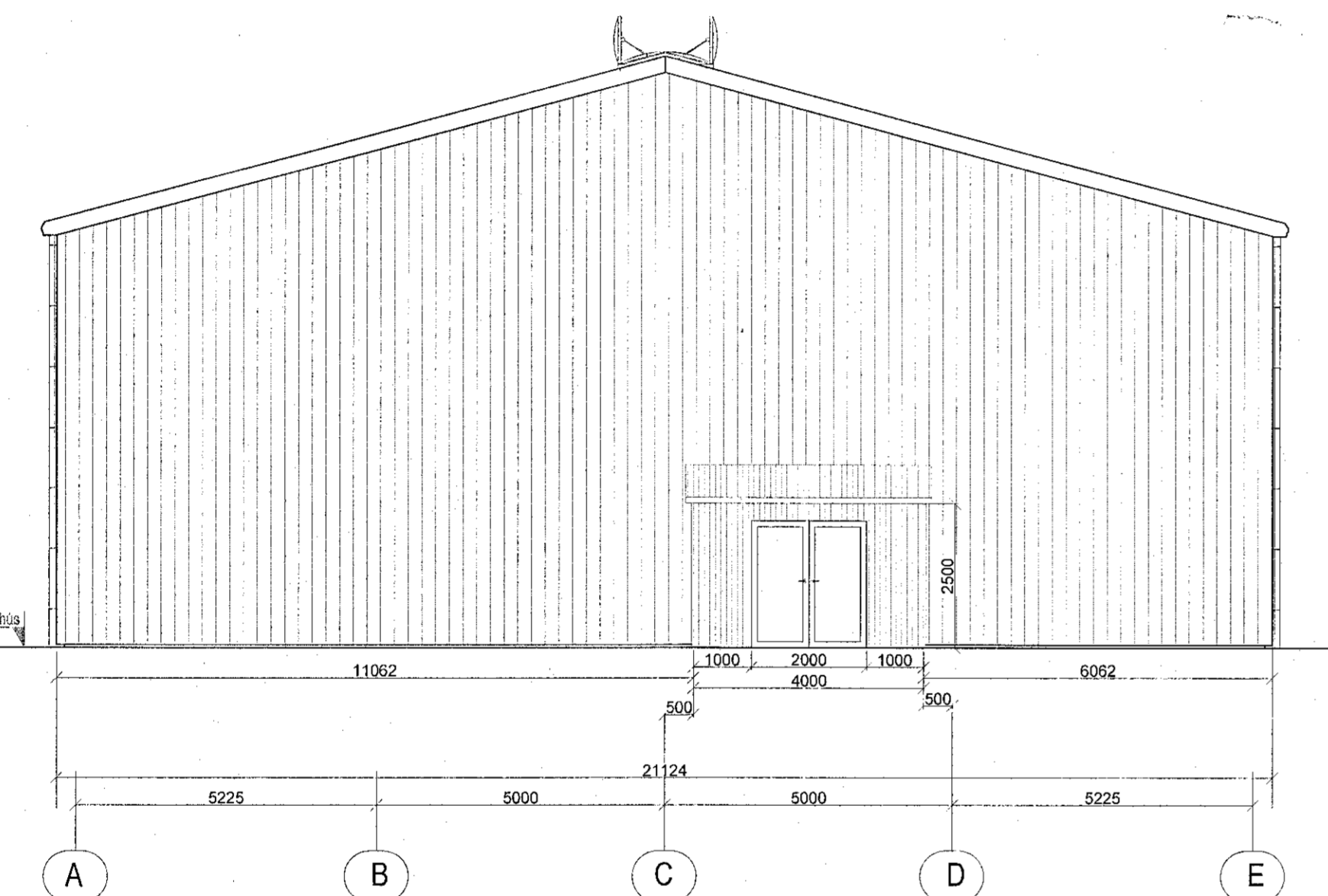
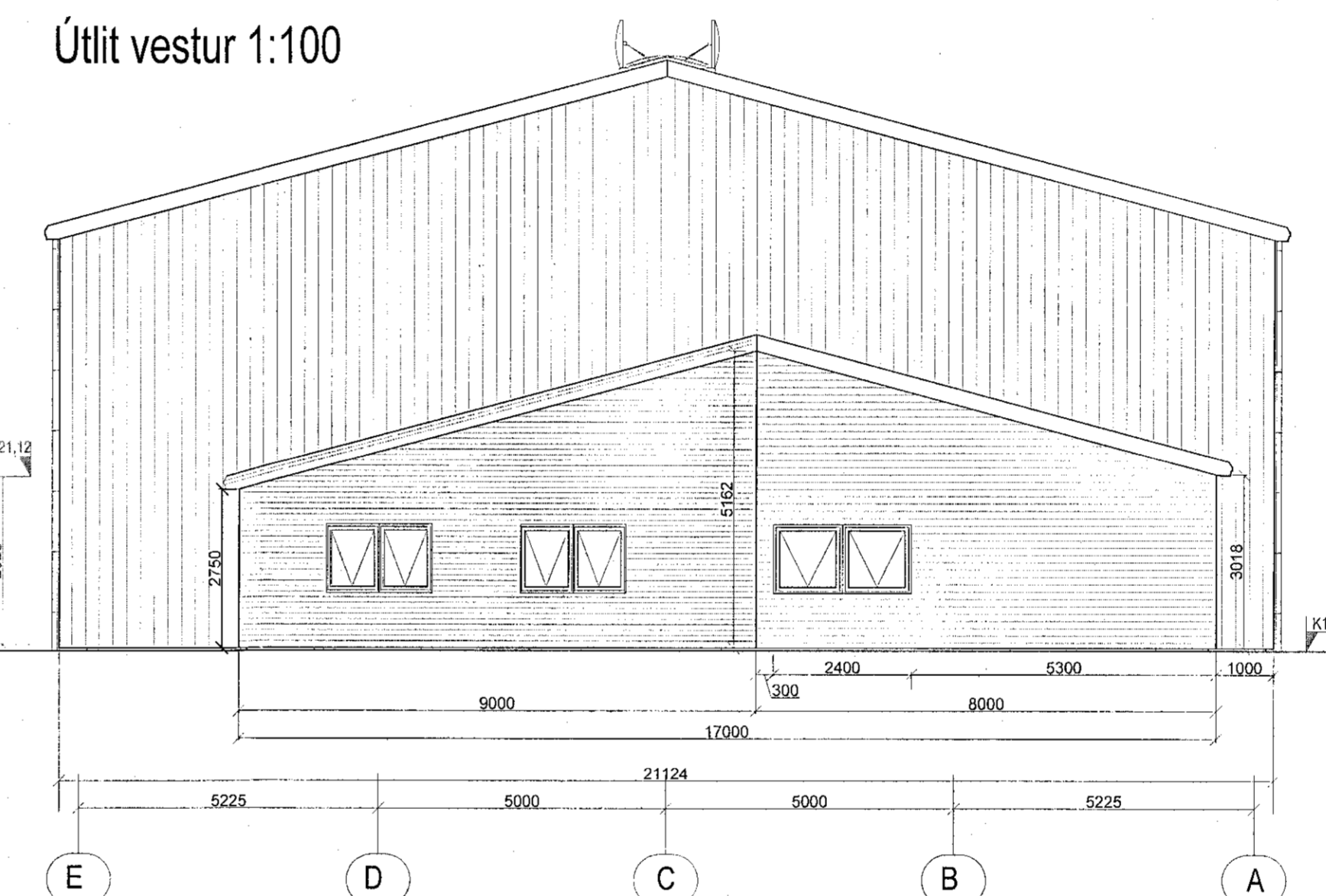


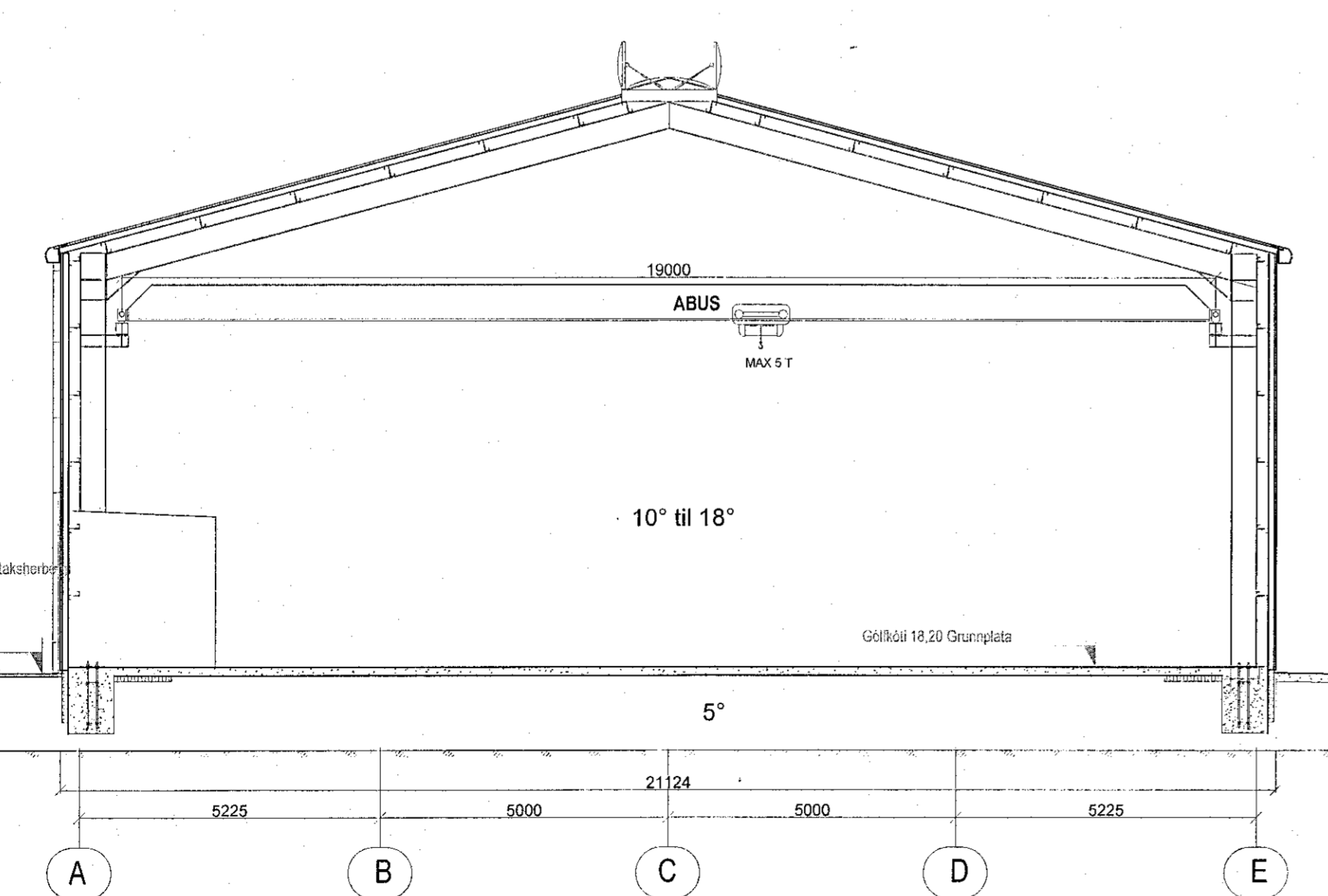
Útlit vestur 1:100



Útlit suður 1:100



Útlit norður 1:100



Sníð B-B 1:100

- Skýringar**
- GN = Gólfniðurfall
 - LR = Loftræsting
 - BO = Björgunarrop
 - SL = Handslökkvitæki
 - PK = Póstkassar
 - ÞN = Þakniðurfall
 - R = Reykskyrnari
 - NL = Neyðarljós
 - Út = Merktur útgangur
 - BR = Brunaslanga
 - ! = Stjórnstöð "Brunavörðunarkerfi"
 - 01.01 = Rýmisnúmer
 - BR = Bilastæði fyrir fallaða
 - Inntök = Inntök veitna
 - = Felliðstigi
 - ◻ = Reyklosun
- Brunatákn**
- EI60 = Veggir
 - EI90
 - A-EI60
 - A-EI120
 - REI60
 - REI120
 - A-REI120
 - A-REI90 = Hæðaskil
 - E-CS30 = Hurðir
 - EI-CS30
 - EI-CS60
 - E30 = Gluggar

Skrifstofuálma og verkstæði

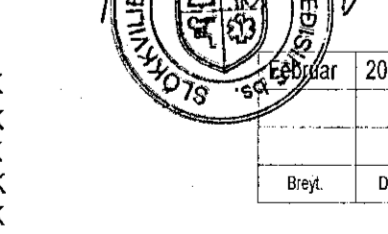
Orkurammi	1913	W / K
RaunTap	1856	W / K
Heildar varmatap pr m2 húss	1,63	W/m ² °C
Úveggir vegið meðaltal	0,41	W / m ² °K
Úveggir yleiningar	0,32	W / m ² °K
Þak yleiningar	0,32	W / m ² °K
Blískúrshurð	0,48	W / m ² °K
Gluggar	1,80	W / m ² °K
Milivægur verkskrif	0,32	W / m ² °K
Gólf einagrað og geislahli	0,32	W / m ² °K
Gólf með geislahli	0,65	W / m ² °K

Grunnplan	Skrifstofuálma	0101	228 m ²	914 m ³
Grunnplan	Verkstæði	0102	949 m ²	8.549 m ³
Inntaksherbergi		0103	7 m ²	19 m ³
Smurgryfja		0104	15 m ²	23 m ³
Skýli		0105	10 m ²	27 m ³

Samtals gólfstötur húss 1.209 m²
Samtals rúmmál húss 9.532 m³

Lóer 8.917 m² Nýtingarlutfall N=0,14
Öll málsetning í mm nema á afstöðumynd í m

SHS
08.10.2019



VK Verkfræðistofa ehf. Síðumála 13, 108 Reykjavík
Síma 534-8810 & 521-4922
veikjap@internet.is
Kf. 700501-2640

Breiðhella 22 Hafnarfirði Landsnr.203390

Raunteikning

Útlit vestur, suður, norður og þversnið B-B

Hönnunastjóri	Kristinn Már Þorsteinsson	Útgáfa	A
Verkr. 07096IE	Hönnun: STJ	Dags:	24. maí 2017
Teiknað: STJ	Yfirfarð: KMP	Kvarði:	1:100
Samþykkt: Kristinn Már Þorsteinsson M. 130257-2409	Bláð:	A103	

Undirskrift: *KMP*