

TÁKN

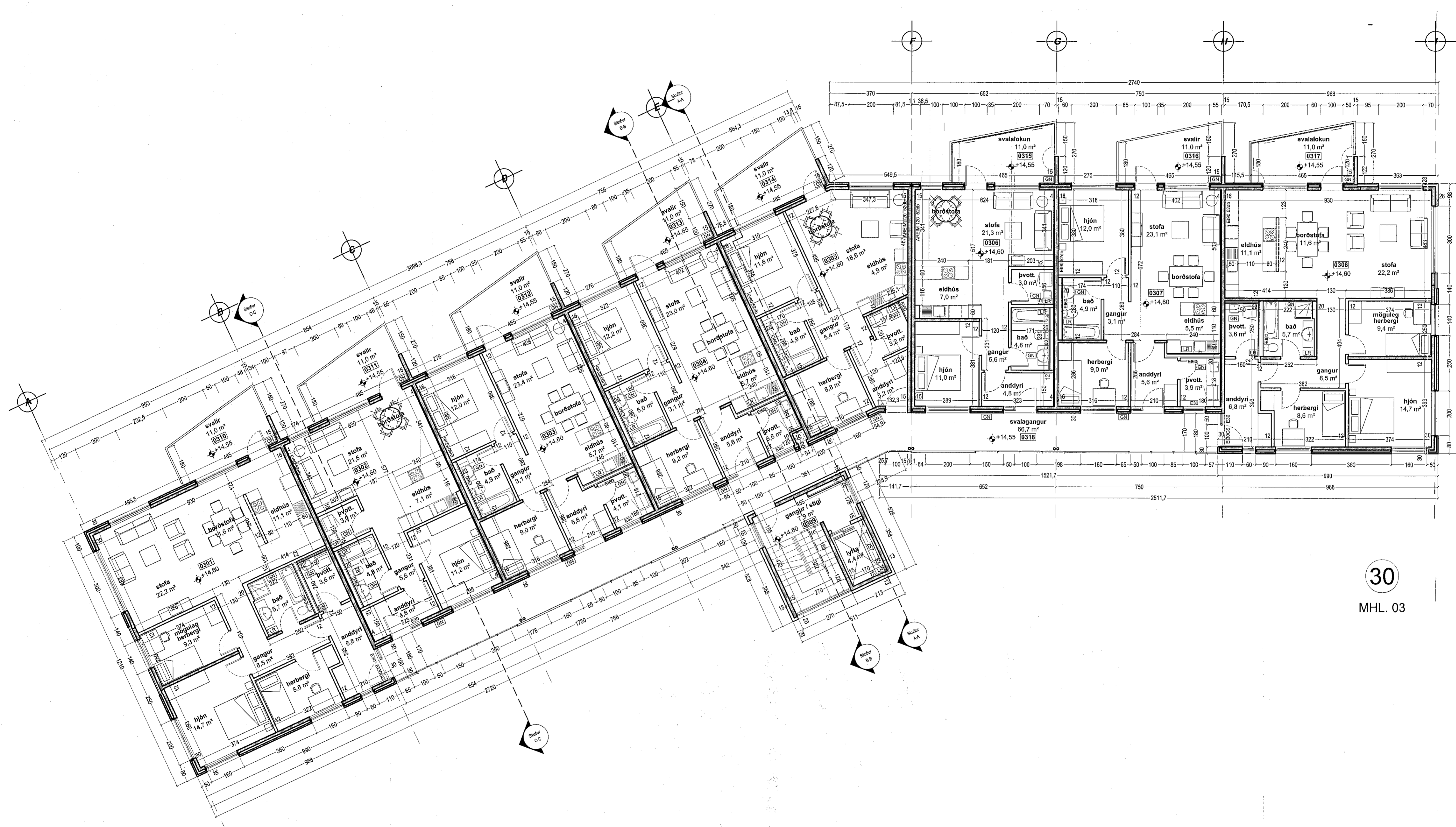
- GN = Niðurfall
- LR = Lofttréast
- PK = Póstkassar
- NL = Neyðargjaf
- VLR = Vélknúin lofttréast
- R = Reykaskynjari
- ÚT = Merktur útgangur
- ☐ = Blástæði fyrir fallaðra
- BO = Björgunarpop
- ▶ = Felliástigi við björgunarpop
- ☉ = Brunnaslanga
- 20 m.

ELDVARNAMERKINGAR

- REI 60 = Berandi A60 eða B60 veggur
- EI 60 = A60 eða B60 veggur
- R60 = Þakur 160 mínútur, l.d. síða eða tví.
- EI30 = E30 hurð eða veggur
- EI30 CS = A60 eða B60 hurð
- E30 = F30 gler
- ECS 30
- A = er óbrennanlegi efni
- B = er brennanlegi efni (t.d. timbur)

BREYTING

- A: 09.08.2004
- Breyting vegna athugasemda
- B: 24.08.2004
- Breyting vegna athugasemda
- C: 02.11.2004
- 1. liður: 0302, 0302, 0402 spaglast
- 2. Liðing og burðarveggjum í samræmi við verkfræði teikningar
- D: 01.06.2009
- Bætt við skjólvegg til afmörkunar sérmatafata á 1.hæð.
- E: 19.05.2010
- Svölum tekið með gleri á svölum: íb. nr. 0203, 0204, 0308.
- F: 17.09.2012
- Skjólveggur fyrir íbúð númer 0103.
- G: 14.04.2020
- Breyting á svalalokun: íb. nr. 0306



30
MHL. 03

grunnmynd 3.hæð

0 1 2 3 4 5
1:100



KRark Kristinn Ragnarsson arkitekt ehf.
Hillemátt 19 - 2.hæð, 201 Kópavogur, Ísland
Sí. 564.2255, Fax. 544.4225
Kt. 581298-5599, www.krark.is, krark@krark.is

Lækjargata 30
Hafnarfjörður
Landnúmer: 121766 Staðgreinir: 1400-1-58300260
Fjölbýlishús

Aðaluppdráttir	
Hönnun: KR,RCM	Verknúmer: 04506IF
Verkefnaþjóni: RCM	Mælikvarði: 1:100
Teiknaði: RCM,J.G.E.YAI	Dagsetning: 13.07.2004
Yfirfariði: RCM	Blað: Útgáfa:
Samþykkt: Kristinn Ragnarsson Kt. 120944.2669	05 G