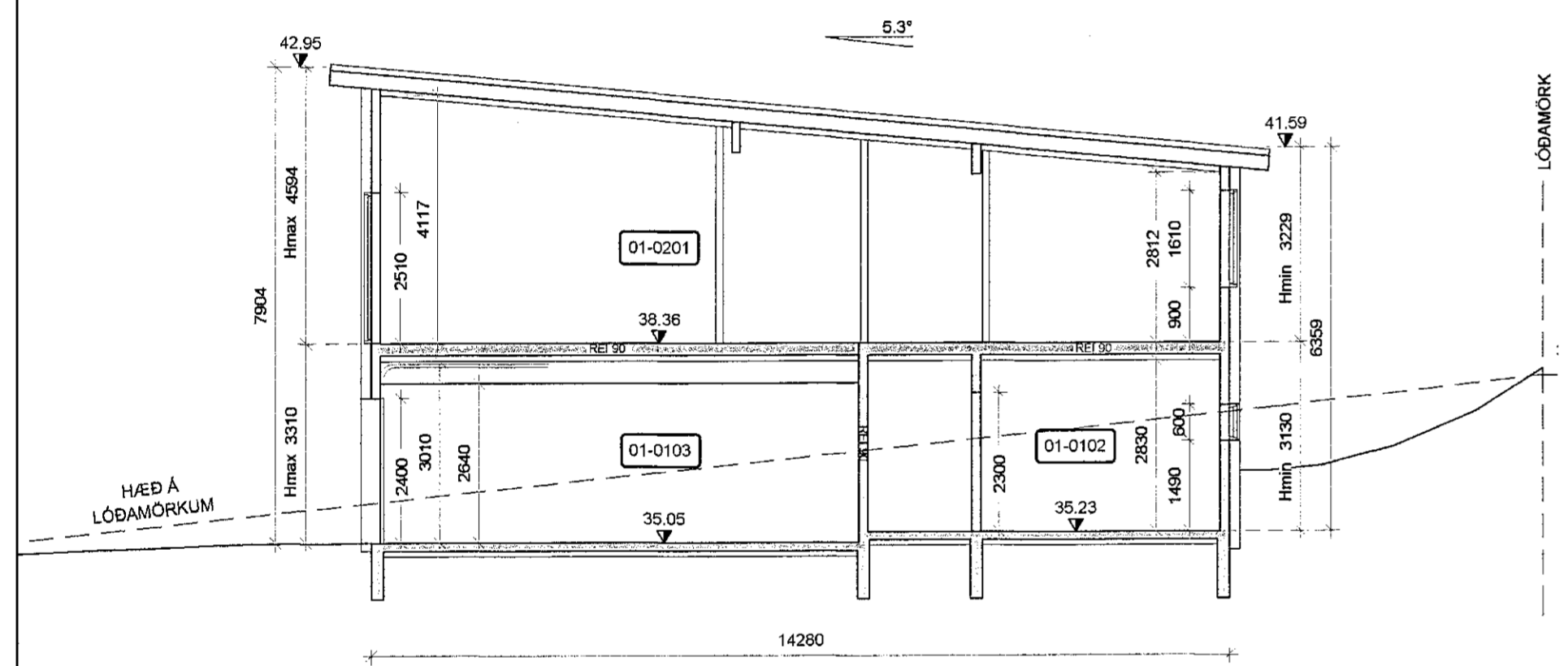
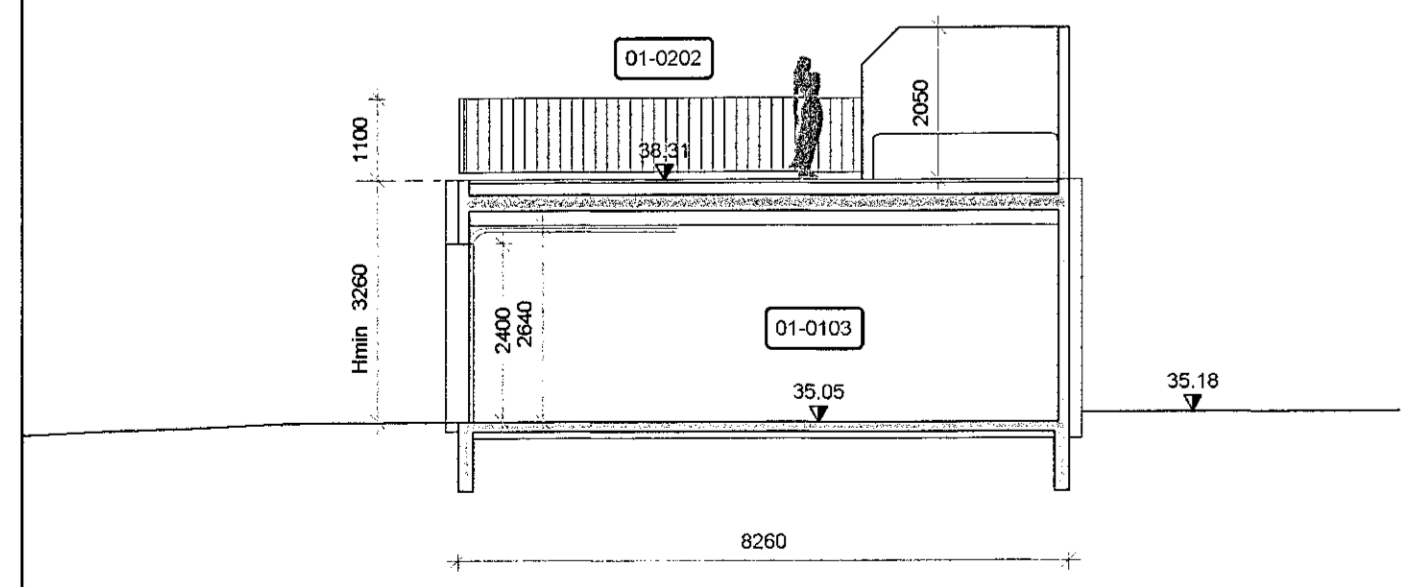


A1 SNIÐ
A01 Mkv. 1:100



A2 SNIÐ
A01 Mkv. 1:100



A3 SNIÐ
A01 Mkv. 1:100

BYGGINGARLÝSING:

Hér er um að ræða tvíbýlishús á tveimur hæðum og sambyggða bílageymslu við Glimmerskarð 5 í Hafnarfirði.

| | | |
|-------------|---------|----------------------|
| Matshluti | 01 | |
| Landnúmer | L225491 | |
| Staðgreinir | 1400-1- | |
| Íbúð | 0101 | 185.2 m ² |
| Íbúð | 0102 | 65.1 m ² |
| Bílageymsla | 0103 | 70.8 m ² |

| | |
|------------------|-----------------------|
| Heildarflatarmál | 321.4 m ² |
| Heildarrúmál | 1177.1 m ³ |
| Stærð lóðar | 765.5 m ² |
| Nýtingarhlutfall | 0.42 |

Ekki er um að ræða algilda hönnun þar sem húsið er á tveimur hæðum.

LÓÐ OG SKIPULAG: Glimmerskarð er í íbúðarhúshverfi í öðrum áfanga Skarðshlíðar. Deiliskipulag svæðisins, útgáfa 6 er gefin út 11.06.2018 og samþykkt af bæjarstjórn 26.06.2018. Viðmiðandi byggingarmagn skv deiliskipulagi (hámark) er 386 m² sem samsvarar nýtingarhlutfallinu 0.47.

UNDIRSTÖÐUR, gólfplata, útveggir, berandi innveggir og milliþata eru úr járnþentri steinsteypu. Útveggir verða forsteyptir.

ÞAKVIRKI er úr timbursperrum C25 45/245 með ásetu á útveggjum og á stálpötum sem bornir eru uppi af stálsúlum á annari hæð. Brunamótstaða súlna ekki lakari en R30.

EINANGRUN: Útveggir: 100 mm ísteypt steinull innan við ásteypta veðurkápum. Þak 200 mm steinull á milli sperra, 200 mm steinull neðan á þaksvallir. Undir gólfplötu 100mm polystyren. Utan á sökkjum 70mm steinull. Kólnunartölur (U-gildi) og leiðnitap skv. meðfylgjandi töflu (reiknað skv. IST 66:2016).

| Kólnunartölur (W/m ² K) | Hámark | Reiknað |
|------------------------------------|--------|---------|
| Gólf | < 0.30 | 0.24 |
| Þak | < 0.20 | 0.19 |
| Útveggir | < 0.40 | 0.37 |
| Vegið meðaltal útveggja | < 0.85 | 0.71 |
| Leiðnitap (W/m ² a) | 40.4 | 36.6 |

UTANHÚSS KLÆÐNING verður forsteypt veðurkápum með steinaðri áferð í ljóskvæm lit. Norðurveggur sem jarðvegur leggst að verður varinn með takkadúk utan á einangrun. Þak verður lagt tveggja laga ábrenndum asfaltduk ofan á klæðningu úr borðum eða grenikrossvið.

LOFTRÆSTING KLÆÐNINGA OG ÞÉTTLEIKI: Þak verðu lofttræst umfram lágmark byggingareglugerðar (1000mm²/m² þaks).

GLUGGAR og **HURÐAR** verða úr timbri með tvöföldu einangrunargleri. Í gólfisðum gluggum og hurðum verður öryggisgler.

INNANHÚS KLÆÐNINGAR OG LÉTTIR VEGGIR: Steyptir veggir verða sparslaðir og málaðir. Léttir veggir verða hlaðnir, sparslaðir og málaðir. Klæðningar lofts og veggja í bílageymslu verða í flokki 1. Aðrar loftklæðningar ekki lakari en í flokki 2.

VOTRYMI: Gólf votryma verða lögð vatnsheldum hálkufrium efnum og halla að öryggisniðurföllum.

LOFTRÆSTING: Í votrymum án opnanlegra faga verður vélræn lofttræsting. Einnig í baðherbergjum og eldhúsum. Önnur rými eru lofttræst náttúrulega um opnanleg fög.

INNÞÖK fyrir neysluvatn og hitaveitu eru staðsett í bílageymslu.

UPPHITUN verður með gólfhitakerfi tengdu hitaveitu.

NEYSLUVATN verður lagt í eða undir steypta plötu með PEX-lögnum í hlífðarkápu að töppunarstað. Gætt verður að því að hiti vatns við töppunarstað sé minni en 65 °C.

FRÁRENNSLI: Skolplagnir og þakvatnslagnir verða úr plasti og tengjast fráveitukerfi bæjarfélagsins. Ofanvatn bílastæða verður leitt að svelg innan lóðar.

RAFLAGNIR eru huldar bak við klæðningu veggja og lofts. Rafmagnstafila er staðsett í bílageymslu.

HLJÓÐVIST: Hljóðeinangrunargildi steypts veggis sem aðskilur íbúðir er 53dB. Til viðbótar verður veggurinn einangraður með 25mm steinullareinangrun beggja vegna. Uppfyllir hann þá kröfu í flokki B, R'w>58 dB. Steypt gólfplata verður rofin á milli íbúða til að koma í veg fyrir hjáleislu hljóðs.

ELDSTÓ (kamína) verður til staðar á efri hæð. Frágangur verður í samræmi við ákvæði í grein 9.6.5 og 9.6.6 í byggingarreglugerð 112/2012. Einnig skv. leiðbeiningum MVS nr 192.BR1 um eldstæði og reykháfa. Hæð reykrofs frá þaki verður lóðrétt >0.8 m og lárétt >3.0 m.

ÞAKSVALLIR: Steypt plata þaksvalla hallar að niðurfalli og verður lögð tveggja laga ábrenndum asfaltduk. Þaksvallar verða klæddar með timburdekki. Handrið og skjólveggur verður hvergi lægri en 1100 mm. Setlaug á þaksvölum verður með læsanlegu loki og í meira en 40 cm hæð.

HANDRIÐ: Utanhúss verða handrið úr stáli, 1100 mm há og hvergi minna en 89 mm á milli rima. Handrið stiga og stigaops innanhúss verður úr stáli, 900 mm hátt frá tröppubrún í stiga og 1100 mm við stigaop. Hvergi minna en 89 mm á milli rima.

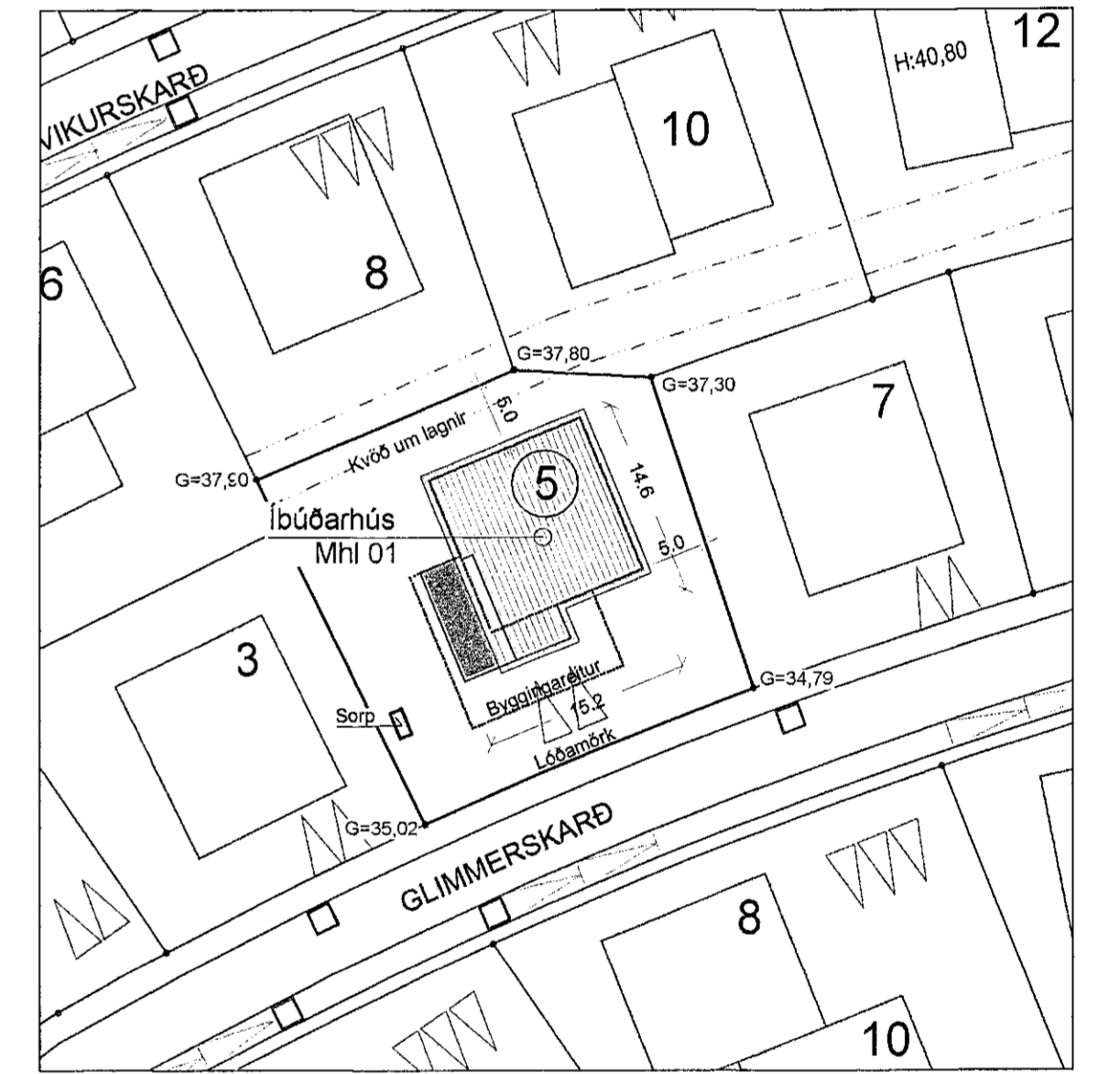
SORP er flokkað skv. fyrirmælum sveitarfélagsins og því skilað í djúpgáma í næstu vistgötu. Sorptunnuskýli á lóð er til bráðabirgða.

BÍLASTÆÐI eru tvö við íbúðarhúsið og tvö í bílageymslu. Vegna legu bílageymslu verða bílastæðin fyrir miðri lóð en ekki við austurmörk eins og sýnt er í deiliskipulagi. Gert verður ráð fyrir hleðslustöð fyrir rafbíla.

LÓÐAFRÁGANGUR: Frágangur á lóðarmörkum verður gerður í samráði við aðliggjandi lóðarhafa. Á lóðarmörkum verður settur niður runnagróður. Við tegundaval verður stuðst við tilmæli í deiliskipulagi. Halli lóðar verður hvergi meiri en 1:2 og verður leystur með fláa úr grasi.

SKRÁNINGARTAFLA:

| Skráningartafla: Glimmerskarð 5 | | | | Skrásetjari: Sigurður U. Sigurðsson | | | | | | | | | | | | | | | | |
|---|-----------------|-----------------|------------------------------|-------------------------------------|-------------------------------|------------------------------------|--------------------------|----------------------|---------------------------------|-----------------------------|-------------------|-------------------|----------------------------------|---------------------------------|----------------------------------|----------------------------------|------------------------------|----------------------------------|---------|--|
| Landnúmer: L225491 | | | | Kennitala: 290772-4279 | | | | | | | | | | | | | | | | |
| Matshlutanúmer: 01 | | | | Útgáfa: 4.01b | | | | | | | | | | | | | | | | |
| | | | | Dags: 21.4.2020 | | | | | | | | | | | | | | | | |
| Uppskipting og lýsing | | | | Stærðir | | | | | | | | | | | | | | | | |
| D0 Lokun | D1 Rými hæð-roð | D2 Nökkun texti | D3 Höfuð-flokkun | D4 Eignar-hald | D5 Bonnflokkur m ² | D6 DSM Milliflokkur m ² | D7 Stigar m ² | D8 Op m ² | D9 Brúttuflokkur m ² | D10a Brúttuflokkur sh < 1,8 | D10b Salarhæð mín | D10c Salarhæð max | D11 Brúttu rúmálm m ² | D12 Nettuflokkur m ² | D13 Brúttu rúmálm m ² | D14 Brúttu rúmálm m ² | D15 Reiknitala skiptarúmmáls | D17 Skipta-rúmálm m ² | | |
| Matshluti | | | | | 327.5 | 0.0 | 6.8 | 6.1 | 321.4 | 0.0 | | | 1,177.1 | 266.1 | 321.4 | | | | 962.887 | |
| Botn | | | | | | | | | | | | | 35.4 | | | | | | | |
| A | 01 | 1. hæð | | | 177.0 | 0.0 | 6.8 | 0.0 | 177.0 | 0.0 | | | 565.1 | 144.0 | 177.0 | | | | | |
| A | 0101 | Íbúð | N | 0101 | 41.1 | | 6.8 | | 41.1 | | | 3.13 | 3.13 | 128.7 | 27.2 | 41.1 | 3.13 | 85.136 | | |
| A | 0102 | Íbúð | N | 0102 | 65.1 | | | | 65.1 | | | 3.13 | 3.13 | 203.7 | 55.4 | 65.1 | 3.13 | 173.402 | | |
| A | 0103 | Bílageymsla | B | 0103 | 70.8 | | | | 70.8 | | | 3.26 | 3.31 | 232.7 | 61.4 | 70.8 | 3.29 | 202.006 | | |
| A | 02 | 2. hæð | | | 150.5 | 0.0 | 0.0 | 6.1 | 144.4 | 0.0 | | | 576.6 | 122.1 | 144.4 | | | | | |
| A | 0201 | Íbúð | N | 0101 | 150.5 | | | 6.1 | 144.4 | | | 3.23 | 4.59 | 576.6 | 122.1 | 144.4 | 3.83 | 467.643 | | |
| C | 0202 | Þaksvallir | S | 0101 | 34.7 | | | | 34.7 | | | | | | | | 1.00 | 34.700 | | |
| Athugasemdir | | | | | | | | | | | | | | | | | | | | |
| Séráfnatöflu 0104 tilheyrir íbúð 0102 | | | | | | | | | | | | | | | | | | | | |
| Bílageymsla 0103 er sameign íbúðanna 0101 og 0102 | | | | | | | | | | | | | | | | | | | | |
| Sameignir summa | | | | | | | | | | | | | | | | | | | | |
| Eignarhald | | | | | | | | | | | | | | | | | | | | |
| | Eignar-hald | Nökkun texti | Brúttu rúmálm m ² | Skiptarúmmál m ² | Sérálm m ² | Sérálm og sameign m ² | | | | | | | | | | | | | | |
| | 0101 | Íbúð | 185.5 | 587.479 | 587.479 | | | | | | | | | | | | | | | |
| | 0102 | Íbúð | 65.1 | 173.402 | 173.402 | | | | | | | | | | | | | | | |
| | 0103 | Bílageymsla | 70.8 | 202.006 | 202.006 | | | | | | | | | | | | | | | |
| | Alls | | 321.4 | 962.887 | 962.887 | | | | | | | | | | | | | | | |



AFSTÖÐUMYND
Mkv. 1:500

HÖNNUÐUR *Sig U. Sig*

HÖNNUNARSTJÓRI *Sig U. Sig*

**GLIMMERSKARÐ 5
HAFNARFIRÐI
FJÖLBÝLISHÚS (TVÍBÝLI)**

SIGURÐUR UNNAR SIGURÐSSON 290772-4279 VERKFRÆÐINGUR

ADALUPPDRÁTTUR
SNIÐ, SKRÁNINGARTAFLA, BYGGINGARLÝSING OG AFSTÖÐUMYND

HANNAÐ/TEIKNAD: VMÁ/SUS DAGS: 02.04.2020 Mkv: 1:100 / 1:500 Á 1 TEIKN. NR: **A03**
sigurdurus@gmail.com