

SKÝRINGAR :

Allar málsetningar eru í mm
Allir hæðarkátar eru í m

BYGGINGAR-/FRAMKVÆMDARLÝSING:

Fyrirhuguð framkvæmd snýr að byggingu nýrrar gasgeymslu fyrir starfsemi Te&Kaffi við Staphraun 11-12 í Hafnarfirði. Reist verður steypt geról á lóðinni við lóðarmörk við Staphraun 10 sem ætlað er að hýsa gas og leysa af hólmni eldri gasgeymslu á lóðinni. Gerðio afmarkast með steyptum veggjum á þrjú vegu og opnanlegu hliði sem snýr til norðurs. Botnplata gasgeymsunnar er steyntsteypt. Ekkert þak er á gasgeymslunni.

Stærðir
Gasgeymsla m² 59,5 m³ 11,9

Lóðin:
Landnúmer L122342
Nötkun lónaðar og athafnalóð 1400-1-82200110
Staðgreinir

Flatarmál lóðar 3783,2 m²

METANGEYMSLA

Te og kaffi fyrirhuga að skipta út própani fyrir metan í framleiðslu sinni að Staphraun 11-12 í Hafnarfirði. Núverandi gasgeymsla verður því aflögð en ný metangeymsla á nýjum stað á lóðinni verður tekin í staðinn. Metangeymslan verður við lóðarmörk að Staphraun 10 og þaðan verður metan leitt að framleiðsluhúsi um ryðfria metanlagn sem verður að mestu leyti niðurgrafin.

Metanlið verður geymt í gaskútum sem tengdir eru saman í svokölluðum færarnegum gámafletum. Tvö stæði fyrir slík fleti verða í metangeymslunni. Hvert gámafleti getur geymt flöskur sem rúma samtals um 1.830 Nm³ (normal rúmmetrar) af metani við 250 bar þrýsting sem samsvarar um 1.350 kg. Heilum gámafletum er skipt út eftir þörfum og verður að jafnaði eitt fleti á lóðinni á hverjum tíma.

Metanflötin uppfylla tilskilyrði öryggiskröfur og kröfur um flutning á hættulegum farmi samkvæmt reglugerð nr. 1077/2010. Á hverju flöskubúnti eru öryggislokakröfur sem opna við 290 bar yfirþrýsting.

LAGNIR OG BÚNAÐUR

Allar pípur, lagnir og tengistykki fyrir metan uppfylla tilskilyrði kröfur, til að mynda um efnisgæði og þrýstipól. Metanlagnir eru festar á vegg eða grafnar í jörðu og er frágangur í samræmi við sænskar leiðbeiningar um metanstöðvar, TSA 2015. Eingöngu verður notaður búnaður sem er CE merktur og Ex vottaður þar sem þess er krafist.

BRUNAVARNIR

Nánar er fjallað um brunavarnir metangeymslunnar í greinargerð Mannvits um brunahönnun fyrir stöðina, dagsett í september 2020.

Után um metangeymsluna verða steyptir 3.5 m háir eldvarnarveggir á þrjú hliðar og skulu þeir uppfylla a.m.k. REI-120M brunamótsstöðu. Þessir veggir eru um 2 m hæri en hæsti punktur á metanflieti í geymslunni og tryggja að sambrunahætta er óvæleg samkvæmt útreikningum á mögulegri hitageymslu á fletin frá eldi á nágrannaalóðina að Staphraun 10.

Jafnframt liggur fyrir undirrituð yfirlýsing beggja lóðarhafa með kvæð um takmörkun á brennanlegum efnum á lóðarmörkum við eldvarnarvegginn.

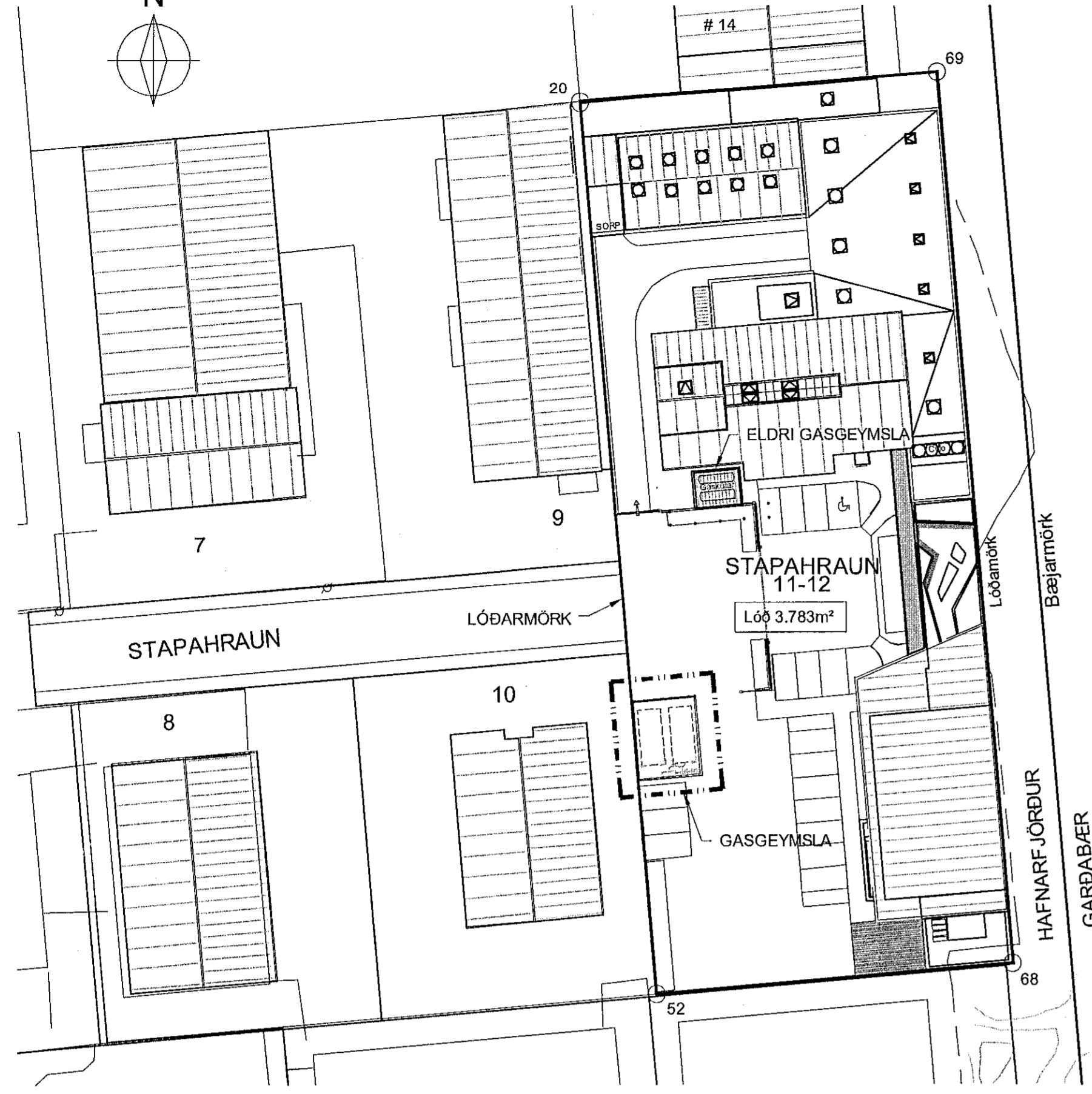
Þar með eru kröfur um öryggisfjarlægðir uppfylltar samkvæmt danski reglugerð um gasgeymslur, BEK nr 1444 af 15/12/2010. Öll hönnun á búnaði og öryggisfyrirkomulagi er í samræmi við íslenskar reglur og viðurkenndar danskar og sænskar viðmiðanir og kröfur um öryggisfjarlægðir fyrir gaslagnir eru uppfylltar samkvæmt sænsku leiðbeiningunum um metanstöðvar, TSA 2015.

ATEX svæði, þ.e. svæði þar sem sprengiflamt andrúmsloft getur myndast, hafa verið skilgreind fyrir metangeymsluna. Metangeymslan verður að öllu leyti hönnuð og rekin samkvæmt leiðbeiningum í TSA 2015 og telst því uppfylla kröfur reglugerðar um sprengiflamt andrúmsloft á vinnustöðum nr. 349/2004.

Eldvarnarveggir og hlið verja búnaðinn fyrir mögulegum utanaðkomandi neista- og hitagjöfum.

Metangeymslan verður lokað með læstu hliði og aðgangur takmarkaður við þjálfaða starfsmenn sem sinna viðhaldi og rekstri. Náttúruleg loftþræsting tryggir að gas safnast ekki fyrir. Öryggislokakröfur tryggja að ekki myndast hætta af yfirþrýsting. Flóttaleiðir verða tryggðar um hlið og/eda gönguhúðir. Slökkitæki verður á viðeigandi stað innan geymslunnar. Viðbragðsætlun er fyrir hópp í kerfinu.

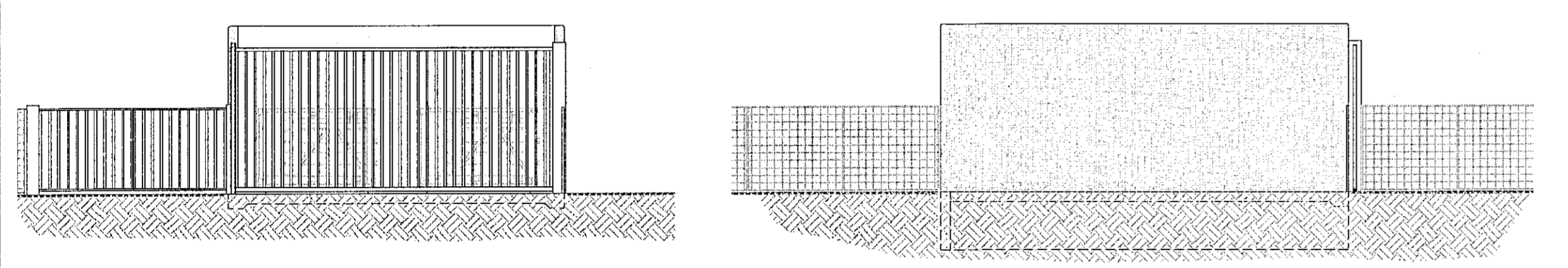
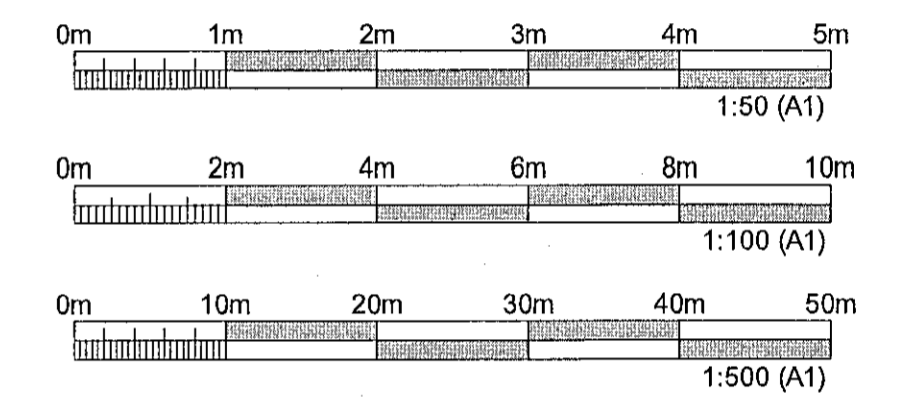
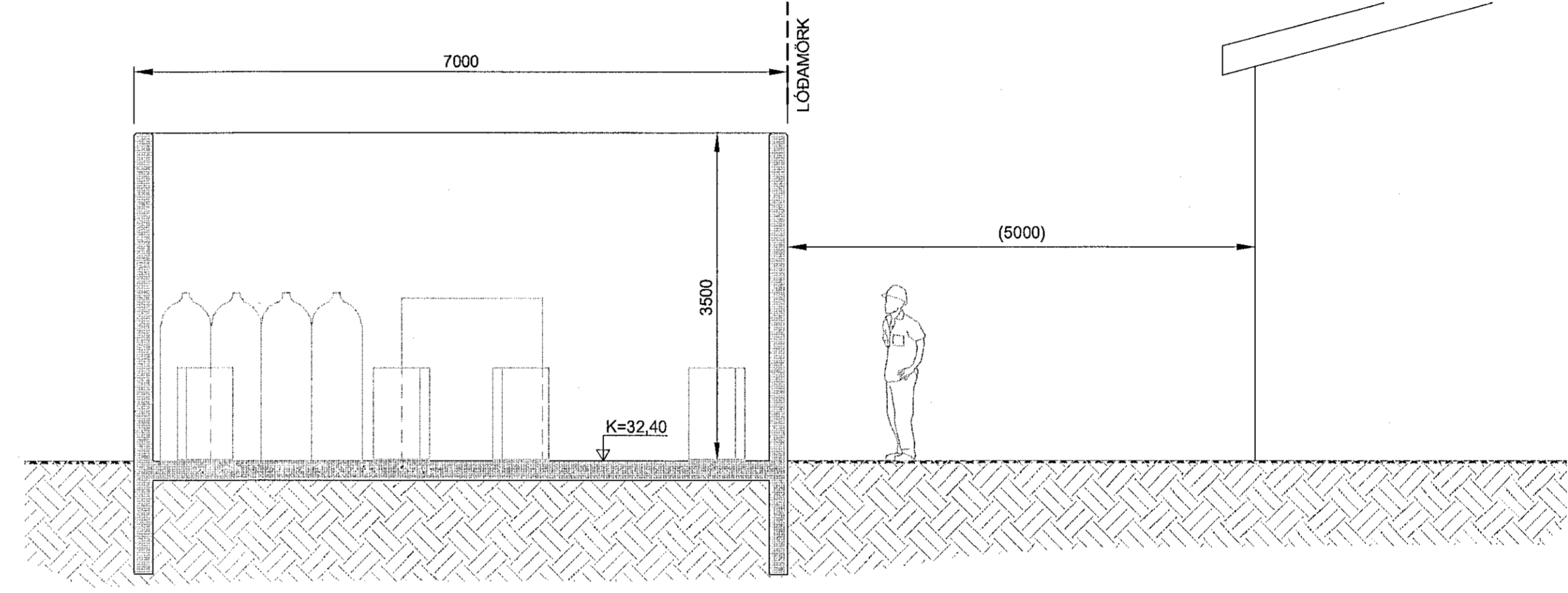
Eigandi mun fylgja reglugerð um eigið eldvarnarlit í samræmi við reglugerð nr. 727/2017.



AFSTÖÐUMYND
1:500

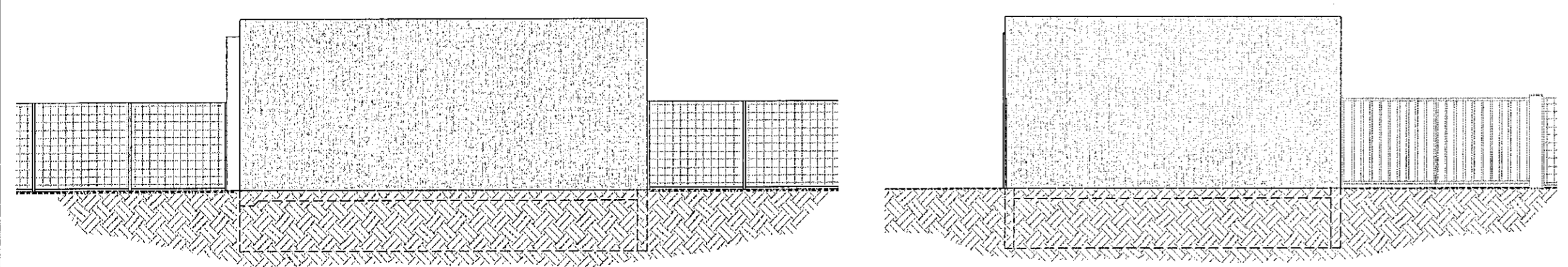
HNIT LÓÐAR Í SN93

NR.	AUSTUR	NORÐUR
20	356948.267	400617.505
52	356956.618	400520.862
68	356995.474	400524.220
69	356987.123	400620.862



ÁSÝND - NORÐURHLIÐ
MKV. 1:100

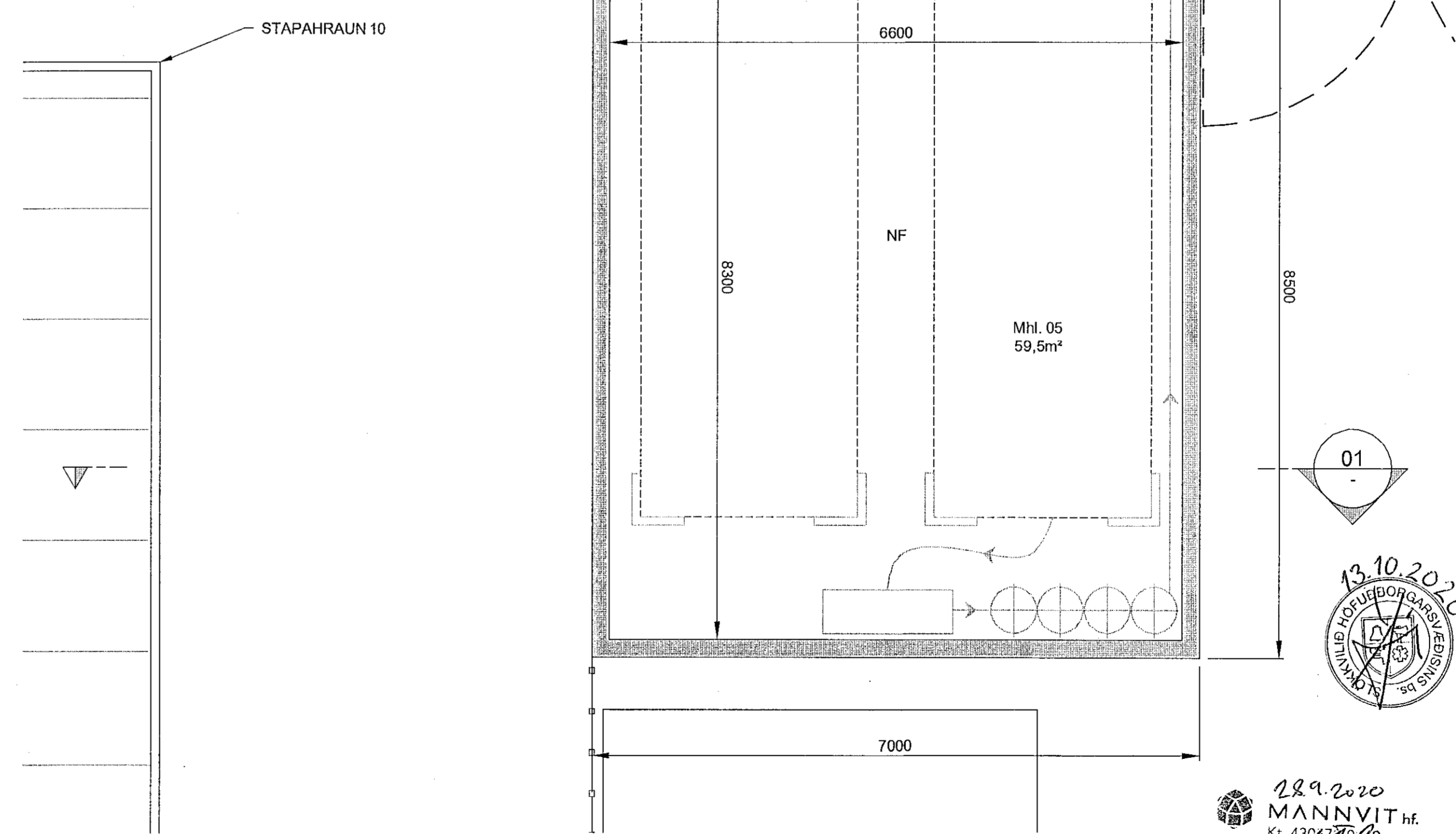
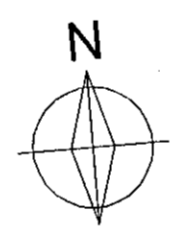
ÁSÝND - AUSTURHLIÐ
MKV. 1:100



ÁSÝND - VESTURHLIÐ
MKV. 1:100

ÁSÝND - SUÐURHLIÐ
MKV. 1:100

01 SNID
1:50



GRUNNMYND
1:50

28.9.2020
MANNVIT hf.
Kt. 430270/89
Brunavarnir fyrirfarar

ÚTGÁFUFRILL

ÚTG.	DAGS.	SKÝRINGAR	HANNAVÆ	YFIRF.	SAMR.
01	25.09.2020	ADALUPPDRÁTTUR	AMS	SPS	AMS

DAGS. UNDRSKRIFTAR	F.H. MANNVITS (NAFN OG KT.) MANNVIT hf. Andri Maríus Sigurðsson Kt. 170583-4429	HANNAVÆ	YFIRF.	SAMR.
28.09.2020		AMS		
DAGS. UNDRSKRIFTAR	SAMRÆMI (HÖNNUNARSTJÓRI (NAFN OG KT.) MANNVIT hf. Andri Maríus Sigurðsson Kt. 170583-4429	HANNAVÆ	YFIRF.	SAMR.
28.09.2020				

BYGGT Á ADALUPPDRÁTTUM - DAGS.: - ÚTGÁFA:



HÖNNUÐUR

MANNVIT
Urðarhvarfi 6 203 Kópavogi Sími: 422 3000 Fax: 422 3001
www.mannvil.is mannvit@mnnvil.is Kt: 430572-0169

© ÖLL AFSNOT OG AFRITUN TEKNINGAR, AD HILUTA EDA NEIÐER HÁÐ SKRIFLEGGU LEYFI HÖFUNDA

HEITI VERKS
STAPAHRAUN 11-12
GASGEYMSLA
220 HAFNARFIRÐI

HEITI TEKNINGAR
ADALUPPDRÁTTUR:
AFSTÖÐUMYND, ÁSÝNDIR
GRUNNMYND OG SNID

FRUMÚTGÁFA	MKV.	STÆRÐ
25.09.2020	1:50 / 1:100 / 1:500	A1
VERKNÚMÉR	VERKHLUTI	TEKNINGANÚMÉR
2.110.168	V04	CDR-A101
ÚTGÁFA		
01		