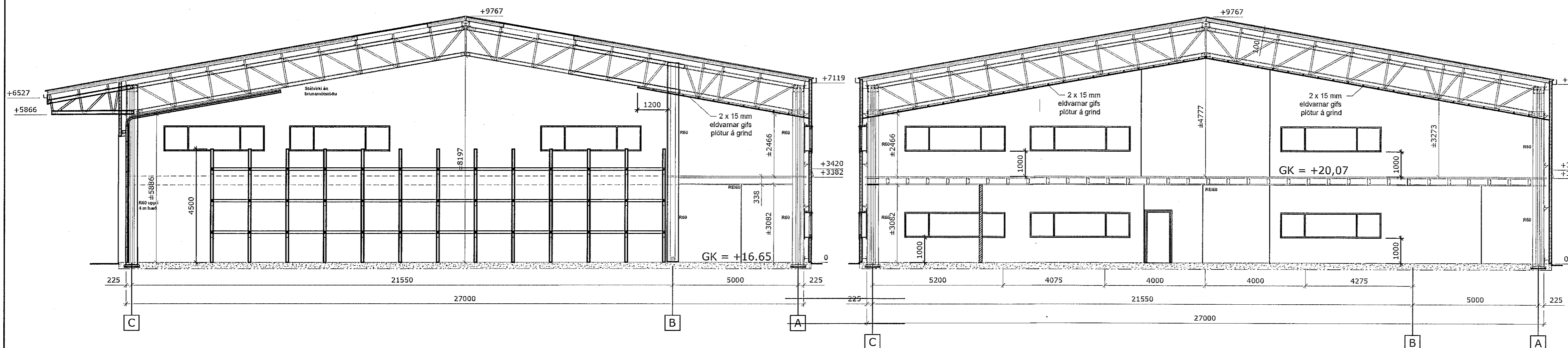


Grunnmynd 2. hæðar.



Snið A - A. Snið B - B.

**Brunavarnýsling**  
Brunaðómum þessi er gerð af Lota ehf., verk nr. 6163-001. Hún fjallar um nýja iðnaðarbyggingu sem verður við Stálhella 2 í Hafnarfirði. Byggingin er ein hæð og milligölf og er rétt lestri 2000 m<sup>2</sup> (1 hæð er um 1500 m<sup>2</sup> og 2. hæð um 500 m<sup>2</sup>). Verkinu fylgir ekki skýsla.

**Starfssemi, nýtingarlökkur og notkunartakmarkar**  
Öll byggingin er í notkunarlökki 1.  
Byggingin verður hýstur lagur fyrir aðlita og annað byggingarefni úr stáli, ekki er gert ráð fyrir brunanlegum vamingi í teiglegu stanni og er miðað við að brunadag sé minna en 800 MJ/m<sup>2</sup>. Reiknað er með stöðvanlegri stálagerkerfi upp á 4,5 m á 1. hæð, en 2,5 metrar á 2. hæð. Á 2. hæð er ekki gert ráð fyrir eðlissum á því sem geymt er, þetta eru fínir konar stálforngar í þappakósum: boltar, reer, samteigi.  
Gerð var skoðun á úhrif eða á burðarvirki með nokkru meira brunatugi en stálvörlager með aðra nokkurn byggingar í hana og reyndast reykflögum ráða vel við það brunadag m.t.t. burðarjökis stálvirkis byggingar. Þrátt fyrir að notkun hafi verið breytt frá fyrri áðömmu var ákveðið að halda sama fjölda reykblása (sem svarar til um 3% af grunnflotumli byggingar).

**Brunahöfufun**  
Byggingin er eitt brunahöf, en stígalisn við annan gatlinn er sér brunahöf með EI60 veggjum og EI30-CS hurðum.  
Brunahöfandi hurð milli anddyris og kaffistofu skal vera með segulhöldum sem geta haldið hurð opinna, en sleppir við brunaból.

**Burðarvirki**  
Brunanótstaða burðarvirki (stálburðarvirki) verður R60 upp að ákveðnu marki (þjá umfang stöðvanlegrar eðvamar að neðan) og burðarvirki milligölfis a.m.k. REI60 (miðað við þó notkunartakmarkum að brunadag göllfatar sé undir 800 MJ/m<sup>2</sup>).  
Eldörm stálburðarvirki upp á R60 verður sýmist með gipsklæðningu (2x 15mm brunagips) eða eðlissamdráttum eða þvi það hefur á þessum mál.  
Staðbanda úhrif eða valda því að eðlissamdráttur þarf aðalburðarvirki 1. hæðar upp í 4 m hæð og allt aðalburðarvirki 2. hæðar til að ná R60. Innifalið er burðarvirki milligölfis.  
Klaft verður undir neðri brún þakvirkis með tvököftri brunagipsplötu (2 x 15mm) þannig að staðbanda verði á þakvirki milli EI60 og þakvirki þar með R60. Klæðningin skal ná 1,2 m fram yfir brún milligölfis. Brunanótstaða burðarvirkis stígn verður a.m.k. A-R30.

**Klæðningar**  
Úrveggjklæðningar verða samlokunir með steinulfreimgrun í flokki 1 þ.e. K<sub>10</sub> D-S1,0 skv. ÍST EN 13501-1. Aðrir innviðklæðningar verða í flokki 1 og gölfteini í flokki G eða D<sub>1</sub>-s1 skv. ÍST EN 13501-1.  
Þakklæðningar verða a.m.k. í flokki B<sub>10</sub> (2) skv. ÍST EN 13501-5.

**Flötalaðir**  
Í hvergi er lengra en 45 m í útgang eða inn að brunahöf, í rann er það almenn 20 m (á einum stað af 2. hæð má reikna með að reikningsleg fjartöl sé allt að 25 m og er þá tekið tillit til fjörlöngunar flötalaðir vegna flötta um stíga).  
Frá hvergi brunahöf verða a.m.k. 1 ver útdráttur flötalaðir.  
Flötalaðir úr stígalisn er um rennilínu sem er með varnarmagn (batteri) og alhæst við brunaból. Í tilfalli endahlifa er rýnt um svalir og fellistaga.

**Brunaviðvörðunarkerfi**  
Viðvörðun brunaviðvörðunarkerfi verður í eða húsnu skv. ÍST EN 54 og reglum MYS. Kerfið verður tengt viðkennandi vaktstöð. Sjómbúnaður ásamt yfirritun mynd verður í anddyri. Einn hurðasegull að kaffistofu tengist kerfinu.

**Loftræsikerfi**  
Loftræsikerfi skellur á sér við brunaból.

**Reyklosun**  
Reyklosun verður m.a. um þakglugga í þaki með auðbrunnalegu þrasi (polycarbonat) og eru þeir alls 42 m<sup>2</sup> sem skiptast í 14 þakglugga (um 3 m<sup>2</sup> hver gluggi). Einnig getur reyklosun stökkvitið farið um aksturhúð, hurðir og glugga. Reyklosunin er langt unfnun það sem þýrft að vera að mati brunahöfundur miðað við sturðseminna í bygginginni (stálvörulager).

**Slöngulefni og slökkvitaræki**  
Slöngulefni skulu uppfylla kröfur fyrir hlífðar slöngur skv. ÍST EN 671-1. Brunaslöngur verða staðsettar í hverju rými þannig að þær nái út í öll horn.  
Slökkvitaræki skulu uppfylla kröfur skv. ÍST EN 3. Slökkvitaræki (6 L kútvatnæki) skulu m.a. staðsett við brunaslöngur, og eitt (2 kg kútvatnæki) hjá aðalritu rafmagns, og tvö við hleðsluá lyftara (6 kg dultæki). Hinnarkei fjartölgi í mesta slökkvitaræki má hvergi vera meira en 25 m. Slökkvitaræki skulu sett upp af viðvörðunarmann aðila.  
Staðsetning brunaslöngu og slökkvitarækja skal merkt með til þess gæðum auðgöngulegum skilnum af hæfilegri stærð.

**Út- og neyðarlýsing**  
Út- og neyðarlýsing verður sett upp í allri bygginginni skv. byggingarreglugerð og gildandi stöðlum. Reikna skal með a.m.k. 3 lux í slöngun og 0,5 lux annars staðar.  
Neyðarlýsing (15 lm) verður í tannskýlini.  
Lýsing þarf að vera utanhúss við útdyr flötalaðir.

**Hleðsla lyftara**  
Hleðsla vörulyftara fer fram á 1. og 2. hæð (næmi lyftari á 2. hæð) á merktum öryggissvæðum. Þar verða öryggissvæði 2 m á þrjú vegu umhverfis lyftara. Á hvornum stað verður neyðarhluta og umgöngul.  
Ekki gerist ráð að stímalína rýmin með brunahöfandi veggjum þar sem byggingin er það sér og rúmmálið nægilega mikið að ekki er hætt á uppöfnun vettis, þar af leiðandi er sprenghættu ergin.

**Aðkoma slökkviliðs og slökkvitarvatsþörf**  
Aðkoma slökkviliðs verður frá Stálhella og umhverfis bygginguna.  
Miðað við sturðseminna í bygginginni gæmsi ekki þörf á að reikna slökkvitarvatsþörf.

**Eftirlit og viðhald á brunavörnum**  
Sett skal upp eigið eftirlitarkerfi brunavarna fyrir Stálhella 2. Eftirlitarkerfið skal umið í samvinnu við slökkvilið eða brunahöfund. Hluti af eigin eftirlitarkerfi skal vera viðbörng- og rýmingarstefna. Þýðningssamningar verður gerður um utanaðkomandi eftirlit og viðhald á brunavarnarberfum húsnúns (brunaviðvörðunarkerfi ásamt þakvörðun, handvirkum slökkvitaræki og út- og neyðarlýsing).

- EL 30 CS Hurðir C = Stálflökandi  
S = Reykþétt
- EL - 60 Hólfandi veggir 60 mín.
- Brúnaslanga 25 m.
- Út - Þjá fyrir merktan og neyðarlýsingu útgang
- Sjúkstöð brunaviðvörðunarkerfis
- Reyklosun
- SLT Handslökkvitaræki



Yfirfarið af  
Sölun Þorvaldur  
LOTA HEILBRIGÐISEFTIRLI  
HAFNARFJARDAR-  
OG KÓPAVOGSSVÆÐIS  
Garðaborgi 5 - 210 Garðaborg

<b>EUROstál ehf</b>		Verkefni:	Stálhella 2 Hafnarfirði	Kvarði:	1 / 100.
Sundabraut 5, 104 Reykjavík		Teikning:	2. hæð, grunnmynd, þversnið.	Teikn. nr.	
Símar: 517 0335 / 618 3300, email: kjartan@eurostali.is		Undirskrift:	<i>Sölun Þorvaldur</i>	Nr. 102.	
Breytt:					
Teiknað:	KR.	Dags:	15.02.2020	Verk nr.:	
		Kjartan Rafnissomk. 220850 - 2189			