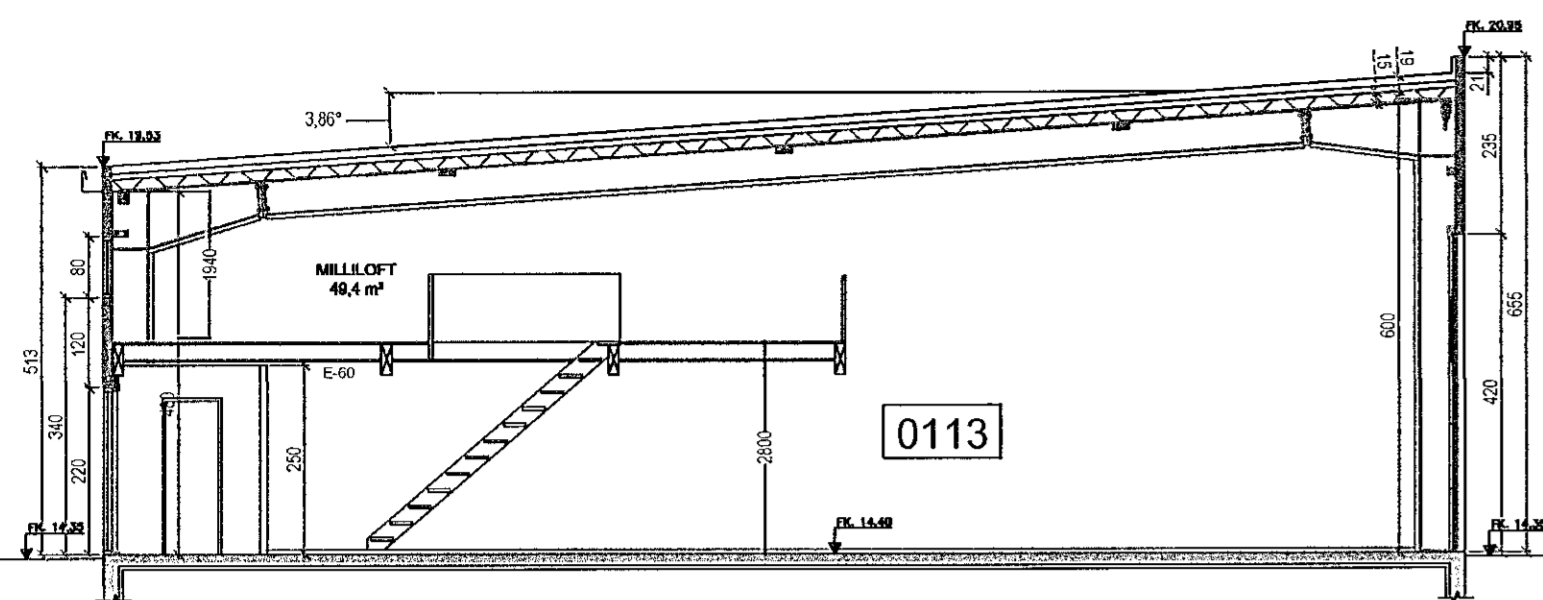
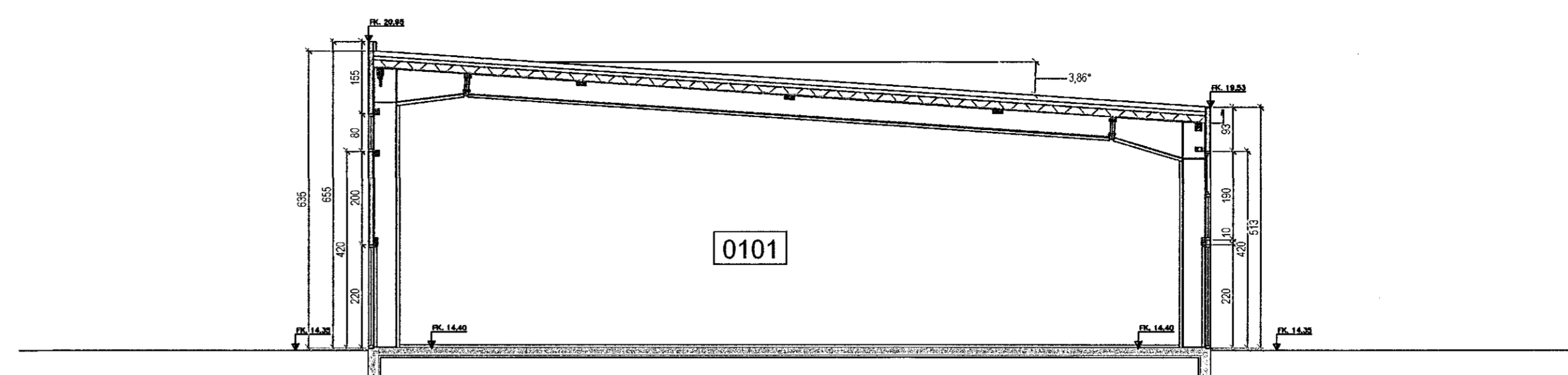


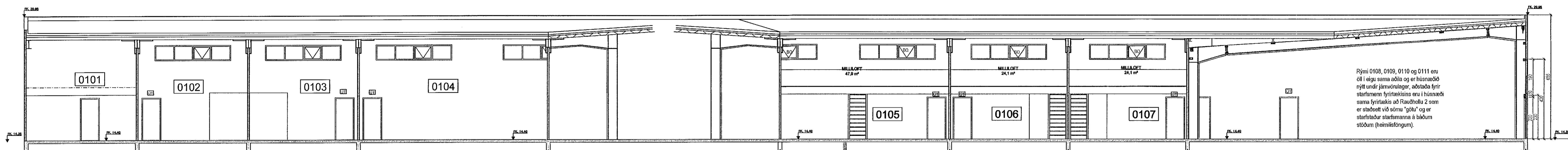
Það áthugast að um er að ræða samþykkt á áður gerðri framkvæmd sem gerð var frá byggingarleyfis. Óvissa kann því að vera um upphýggingu og útfærslu framkvæmdar. Hverki er skráð verkþynging á verki né ábyrgðaráhrif.



SNID A-A MKV. 1:100.



SNID C-C MKV. 1:100.



SNID B-B MKV. 1:100.

Rými 0108, 0109, 0110 og 0111 eru öll í eigu sama aðila og er húsnæðisnýtt undir járnvörlager, aðstoða fyrir starfsmenn fyrirtækisins eru í húsnæði sama fyrirtækis að Raðhústi 2 sem er staðsett við sörmu "götu" og er starfstaður starfsmanna á báðum stöðum (heimilisföngum).

Skráningartafa: Móhella 2 Hafnarfirði.
Landnúmer: 189370
Matshlutanúmer: 01

Skrásetjari: Sigrún Þorvarðarson
Kennitala: 141250-4189
Útgáfa: 4.01k Dags: 23.3.2021

Uppsýking og lýsing		Stærðir															
D0 Lokun	D1 Rými hæð-röð	D2 Notkun texti	D3 Höfuð-flokkun	D4 Eignar-hald	D5 Botnflötur m²	D6M Milliflötur m²	D6 Stigar m²	D7 Op m²	D8 Brúttóflötur m²	D9 Brúttóflötur sh < 1,8	D10a Salarhæð min	D10b Salarhæð max	D11 Brúttó rúmmál m³	D12 Nettóflötur m²	D16 Eirt flatarmál m²	Reiknitala skiptarúmmáls	D17 Skipta-rúmmál m³
Matshluti					1.691,3	273,5	18,2	0,0	1.964,8	0,0			10.046,7	1.881,8	1.962,5		10.798,456
Botn													338,3				
1. hæð					1.691,3	273,5	18,2	0,0	1.964,8	0,0			9.708,4	1.881,8	1.962,5		
A	0101	Geymsluhúsnæði	N	0101	108,0	25,8	2,5		133,8		5,13	6,35	619,9	101,5	133,8	5,74	582,610
A	0102	Geymsluhúsnæði	N	0102	104,8				104,8		5,13	6,35	601,6	101,5	104,8	5,74	582,610
A	0103	Geymsluhúsnæði	N	0103	104,8				104,8		5,13	6,35	601,6	101,5	104,8	5,74	582,610
A	0104	Geymsluhúsnæði	N	0104	185,3				185,3		5,13	6,35	1.071,1	181,4	185,3	5,78	1.048,492
A	0105	Geymsluhúsnæði	N	0105	168,7	47,9	2,5		216,6		5,13	6,35	968,3	213,7	216,6	5,74	1.226,638
A	0106	Geymsluhúsnæði	N	0106	112,7	24,1	2,5		136,8		5,13	6,35	646,9	133,3	136,8	5,74	765,142
A	0107	Geymsluhúsnæði	N	0107	112,7	24,1	2,5		136,8		5,13	6,35	646,9	134,3	136,8	5,74	770,882
A	0108	Geymsluhúsnæði	N	0108	90,6				90,6		5,13	6,35	520,0	87,2	90,6	5,74	500,528
A	0109	Geymsluhúsnæði	N	0109	107,4				107,4		5,13	6,35	616,5	103,0	107,4	5,74	591,220
A	0110	Geymsluhúsnæði	N	0110	103,6				103,6		5,13	6,35	594,7	99,8	103,6	5,74	572,852
A	0111	Geymsluhúsnæði	N	0111	94,4				94,4		5,13	6,35	541,9	91,6	94,4	5,74	525,784
A	0112	Geymsluhúsnæði	N	0112	99,0	60,0	2,5		159,0		5,13	6,35	568,3	154,9	159,0	5,74	889,126
A	0113	Geymsluhúsnæði	N	0113	99,0	49,4	2,5		148,4		5,13	6,35	568,3	144,3	148,4	5,74	828,282
A	0114	Geymsluhúsnæði	N	0114	99,0	21,1	1,6		120,1		5,13	6,35	568,3	116,0	120,1	5,74	665,840
A	0115	Geymsluhúsnæði	N	0115	99,0	21,1	1,6		120,1		5,13	6,35	568,3	116,0	120,1	5,74	665,840
A	0116	Inntök	T	X	2,3				2,3		2,50	2,50	5,8	1,8			

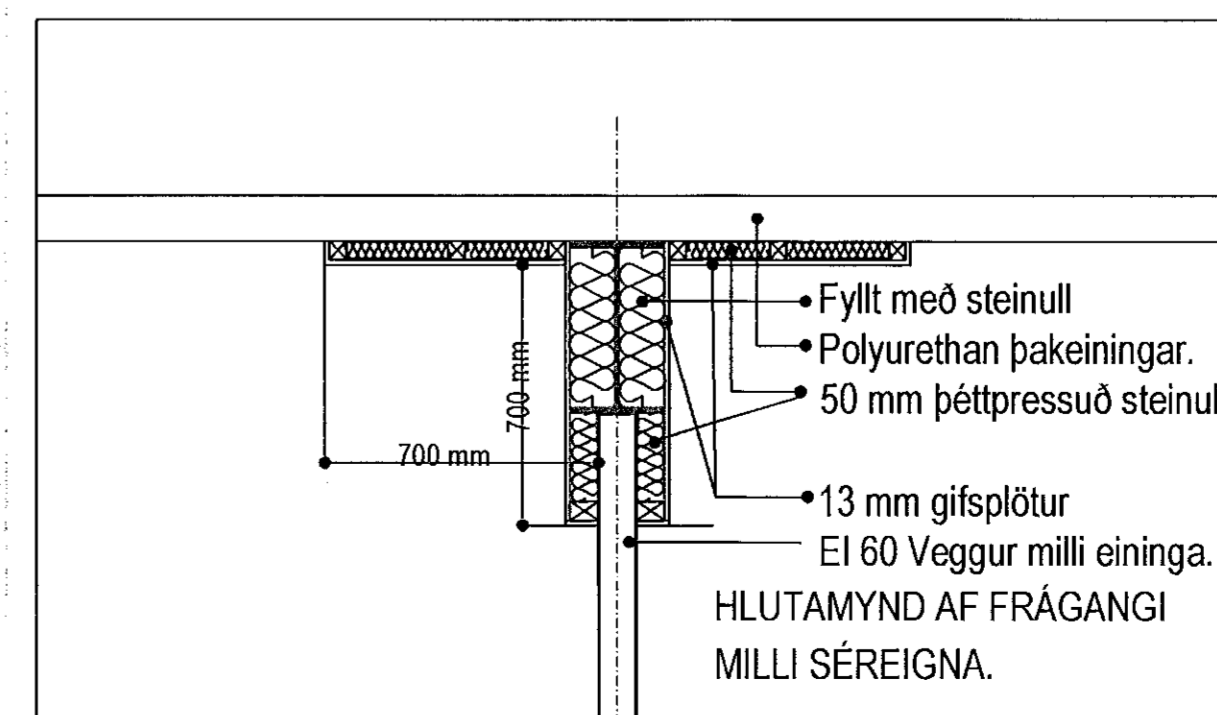
Eignarhald	Notkun texti	Birt flatarmál m²	Skiptarúmmál Séreign m³	Séreign og sameign m³
0101	Geymsluhúsnæði	133,8	582,610	582,610
0102	Geymsluhúsnæði	104,8	582,610	582,610
0103	Geymsluhúsnæði	104,8	582,610	582,610
0104	Geymsluhúsnæði	185,3	1.048,492	1.048,492
0105	Geymsluhúsnæði	216,6	1.226,638	1.226,638
0106	Geymsluhúsnæði	136,8	765,142	765,142
0107	Geymsluhúsnæði	136,8	770,882	770,882
0108	Geymsluhúsnæði	90,6	500,528	500,528
0109	Geymsluhúsnæði	107,4	591,220	591,220
0110	Geymsluhúsnæði	103,6	572,852	572,852
0111	Geymsluhúsnæði	94,4	525,784	525,784
0112	Geymsluhúsnæði	159,0	889,126	889,126
0113	Geymsluhúsnæði	148,4	828,282	828,282
0114	Geymsluhúsnæði	120,1	665,840	665,840
0115	Geymsluhúsnæði	120,1	665,840	665,840
Alls		1.962,5	10.798,456	10.798,456

SJS
22.06.2021

Athugasemdir

- Skráningartafa þessi kemur í staðin fyrir eldri töflu dags. 27.03.2013.
- Við útreikning nettótala er miðað við að þykkt úrveggja með einangrun sé 0,10 m.
 - Sér hita- og rafmagnskerfi eru fyrir hvert geymslurými.
 - Bílastæði á lóð eru í óskiptri sameign.
- Breytingin frá fyrri töflu er vegna millilofts sem teiknað er í eignarluta 0101.

Sameignir sumra



Ekki hefur verið átt við afstöðumynd hússins og gildir því eldri mynd frá 05-04-2006.

Húsið er teiknað af Víðari Hannessyni kt. 061059-7179. Dags. 05-04-2006. Teikningar sem hér eru settar fram eru reyndar teikningar, þar sem gerð er grein fyrir milliloftum, eldvarmbúnaði og fl.

MÓHELLA 2 HAFNARFIRÐI.

Sigrún Þorvarðarson byggingarfræðingur bfi.
Teiknistofan Strandgötu 11 220 Hafnarfirði.
STH teiknistofan ehf. kt. 510298-2769. Kt. aðalhönnuðar. 141250-4189.
Sími: 5651510. Netfang: teiknistofan@stsmat.is

Skiptingur: Aðalþingarmynd.
Teikning: Grunnmynd.
Mækkvæði: 1:100.
Undirskrift: [Signature]
Blað nr. 1 af 4. Dagssetning: 22 mars 2021.
Breytt: mars 2021 teiknað milli loft veggi (geymslur) í eignarluta 0101 Sig Þ., gerð krafta um klæðningu í Baki í neðan á milli. (Eftir: kandi)