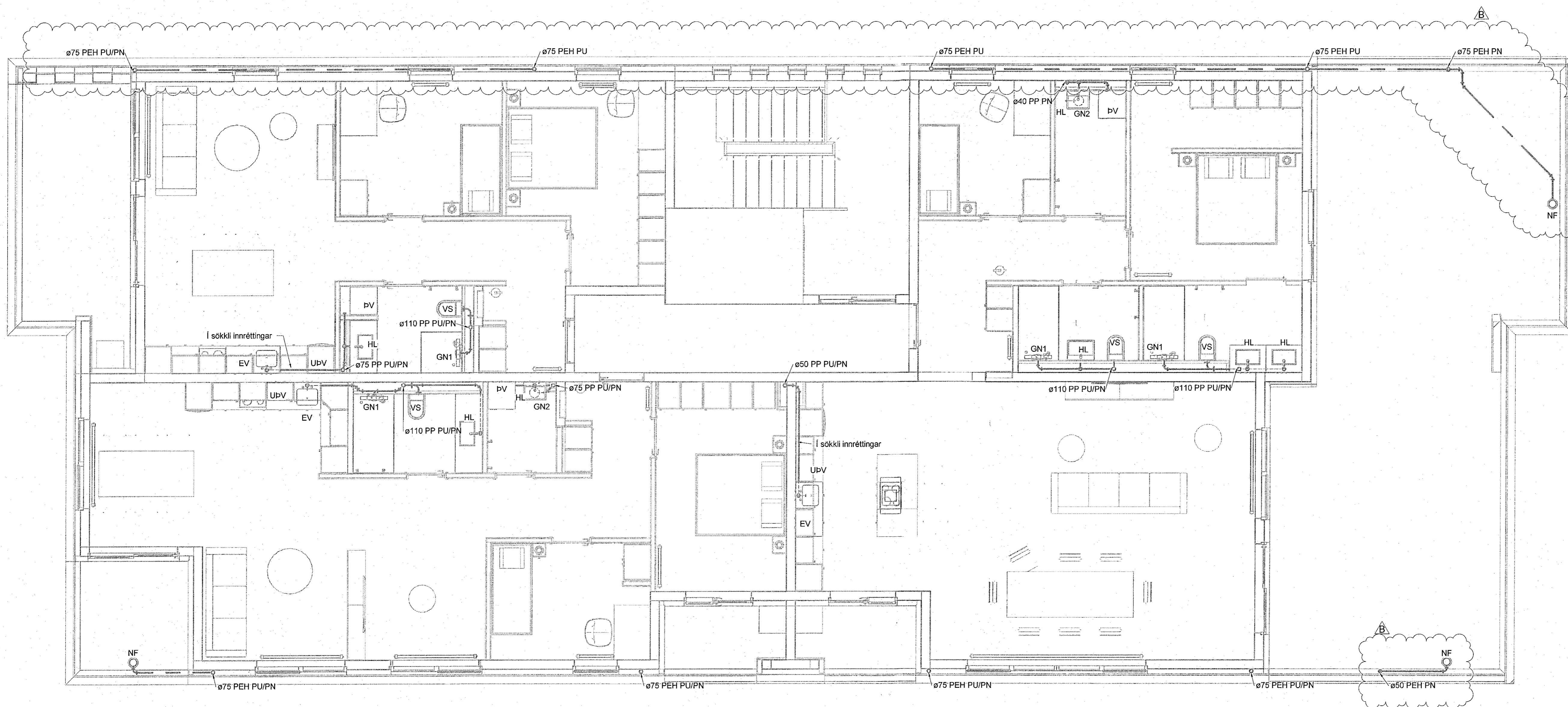


Útg.	Dags.	Verkefning	Skýring	Braf:	Yfirf.
A	31.01.2023	Verkefning		ANT	ÖIB
B	17.03.2023	Niðurföll á svölum bætt við og breytingar á lögnum frá niðurföllum.		ANT	ÖIB



Staðlaðar frárennislístengingar
(Nema annað sé tekið fram)

- Eldhúsvaskur ø50 PP
- Ræstivaskur ø50 PP
- Handlaug ø40 PP
- Salerni ø110 PP
- Þvottavél ø40 PP
- Uppvottavél ø40 PP

Frárennislagnir í eldhúsi eru í sökkli innréttingar nema að annað sé tekið fram

- Frárennili skólpl
- - - Frárennili regnvatn
- · · Frárennili dren

Almennt eru skólplagnir í 20% halla og regnvatnslagnir í 10% halla, nema annað sé tekið fram á teikningu.

Ómerktur hringur táknað að lög færist upp eða niður innan hæðar.
Hringur merktur PU, PN eða PU/PN táknað að lög færist upp eða niður á milli hæða.

T.K - Aætlaður topp kóti
B.K - Botnkóti

GN1 - DN50, Sturtuníðurfall, hlíðarvísandi tengistútur
GN2 - DN50, Öryggisníðurfall, hlíðarvísandi tengistútur, með lyktarlöku.

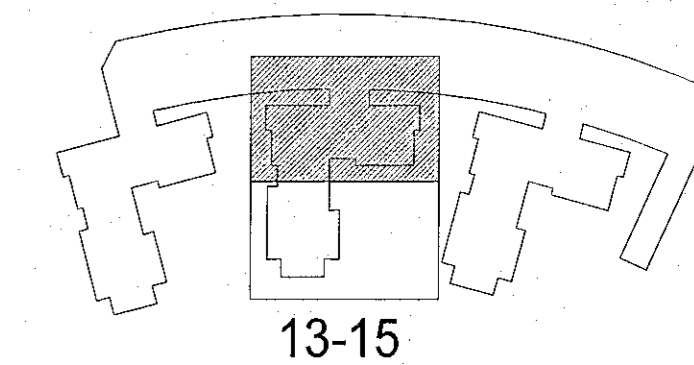
GN3 - DN50, Öryggisníðurfall, niðurvísandi tengistútur, með lyktarlöku.

GN4 - DN100, Niðurfall í bílagjallara með grófsiu, niðurvísandi tengistútur

GN5 - DN50, Sturtuníðurfall, niðurvísandi tengistútur

NF1 - DN70, Niðurfall með hlíðarvísandi tengistút.

NF2 - DN100, Niðurfall með niðurvísandi tengistút með sandfangi.



13-15



Hringhamar 13-15
221 Hafnarfjörður

Lagnir og loftræsikerfi
Fráveitukerfi
Grunnmynd 7. hæð

TEKNIÐMÖR	BLAÐSTJÓRÐ	HANNAÐ:	ÖIB
9354-001	A1	TEKNAÐ:	UDB
07_2_23_31		YFRFAR:	ANT
DAGS	MELKVARÐI	ÚTGÁFA	
31.01.2023	1:50	B	

Útgáfunúmer og dagsetning aðskipar: Frumútgáfa 12.04.2022

Hönnuður: Rómar H. Steinhilmarsson - kt. 031149-4449
Hönnuðarstjóri: Haraldur Ingvarsson kt. 030956-3389

