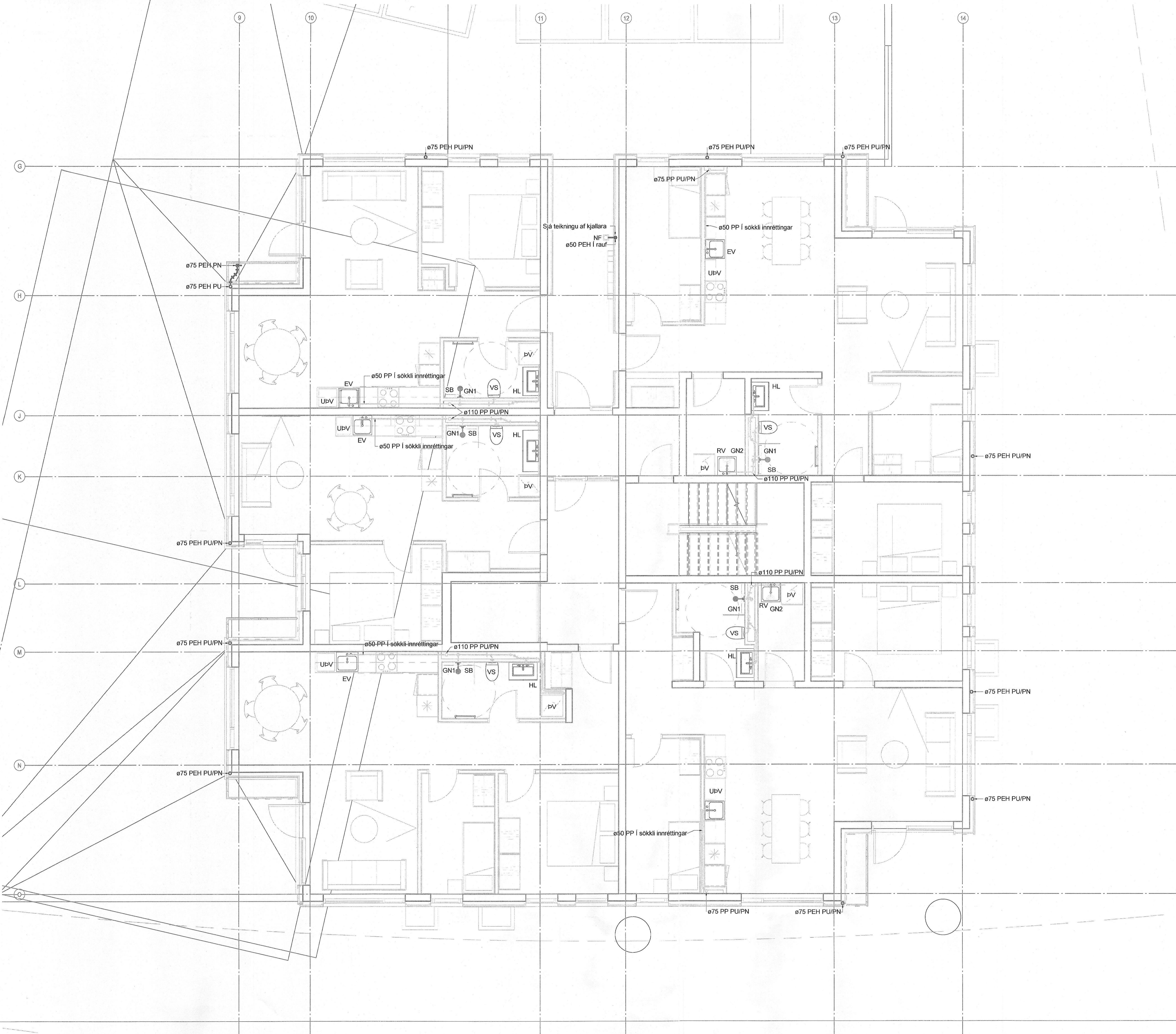


Útg.	Daga	Skýring	Br. af:	Yfirf.
A	24.02.2023	Verkeigning		



GN1 - ø50 Sturtunúrfall, hlöðarvisandi tengi.
GN2 - ø50 Gólfniðurfall, hlöðarvisandi tengi með lyktarioku.
GN3 - ø50 Gólfniðurfall, niðurvísandi tengistútur með lyktarioku.
NF1 - ø100 Niðurfali í bláskjallara með sandfangi, niðurvísandi.
NF2 - ø50 Niðurfall með hlöðarvisandi tengistútu.
NF3 - ø70 Niðurfall með hlöðarvisandi tengistútu.

Staðlaðar frárennslistengingar
(Nema annað sé tekið fram)

- Eikhúsvaskur ø50 PP
- Ræstivaskur ø50 PP
- Handlaug ø40 PP
- Salerni ø110 PP
- Þvottavél ø40 PP
- Uppþvottavél ø40 PP

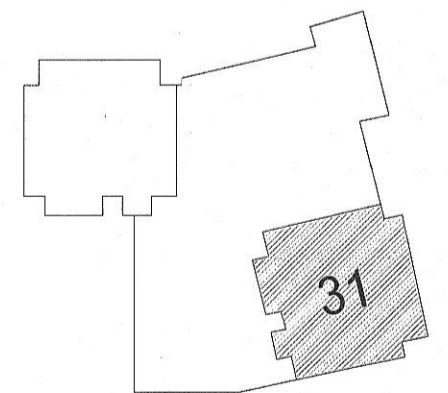
Frárennsliagnir í eldhúsi eru í sökkli innréttingar nema að annað sé tekið fram

- Frárennsli skólþ
- Frárennsli regnvatn
- - - Frárennsli dren

Almennt eru skólþagnir í 20% halla, regnvatnslagnir í 10% halla og drenlagnir í nema annað sé tekið fram á teikningu.

Ómerktur hringur táknar að lögn færist upp eða niður innan hæðar.
Hringur merktur PU, PN eða PU/PN táknar að lögn færist upp eða niður á milli hæða.

T.K - Aætlaður topp kóti
B.K - Botnkóti



Hringhamar 31
221 Hafnarfjörður
Mhl.01

Lagnir og loftræsikerfi
Fráveitukerfi
Grunnmynd 1.Hæð

TEIKNUNUMER	BLAÐSTYRÐ	HANNAÐ	PKM
100488	A1		USB
01_2_23_02			ÖB
DAGS	MELKVARÐI	UTGÁFA	
24.02.2023	1 : 50	A	

Útgáfunúmer og dagsetning aðaluppráts: A 31.08.2022
Höfundur: Rómar H. Steinsen - Kl. 031149-4449
Höfundarstjóri: Hallur Kristmundsson - Kl. 220573-3899