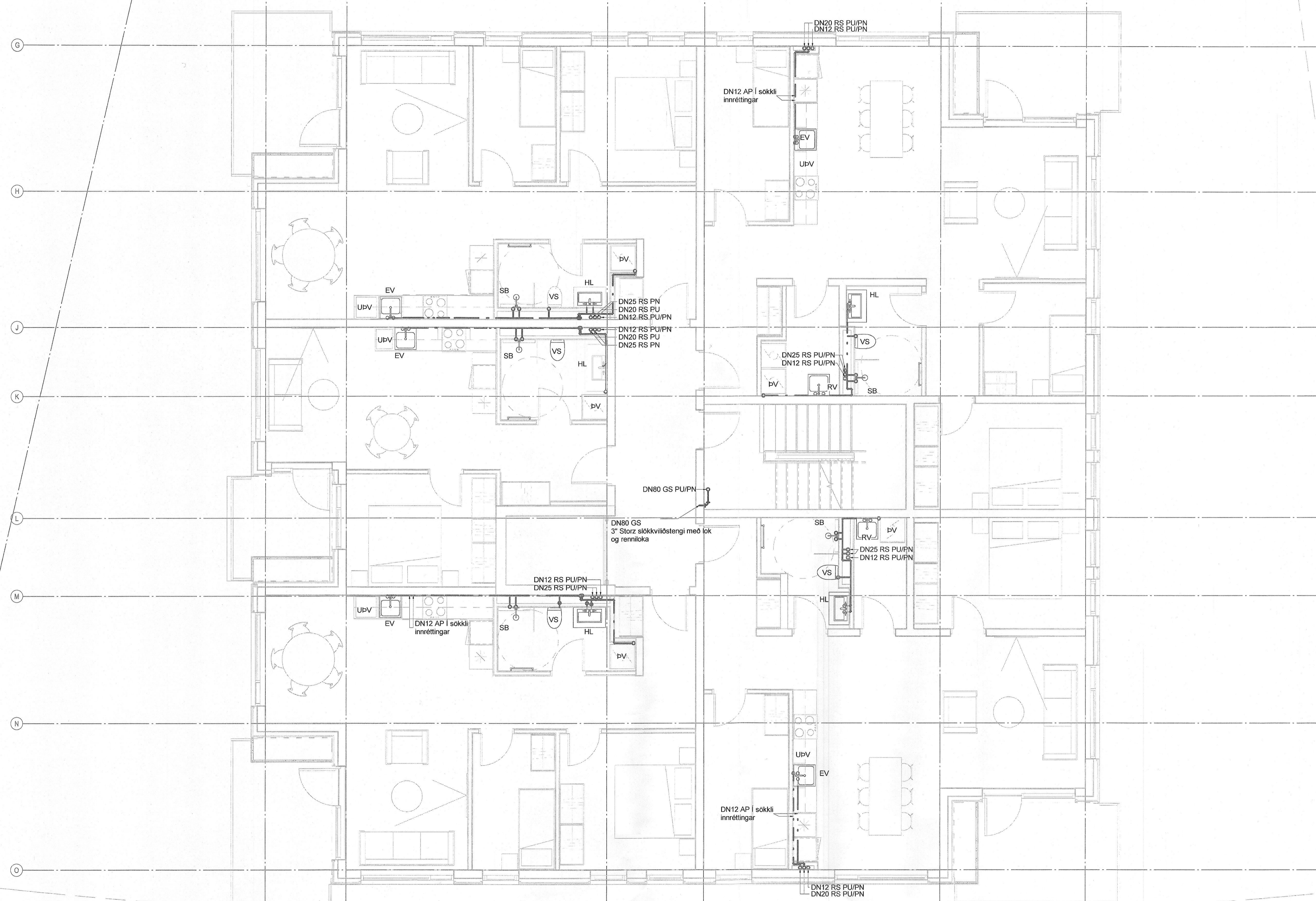


Útg.	Dags.	Skýring	Br. af:	Yfirf.
A	17.03.2023	Verkefning		



Staðlaðar neysluvatnstengingar
(Nema annað sé tekið fram)

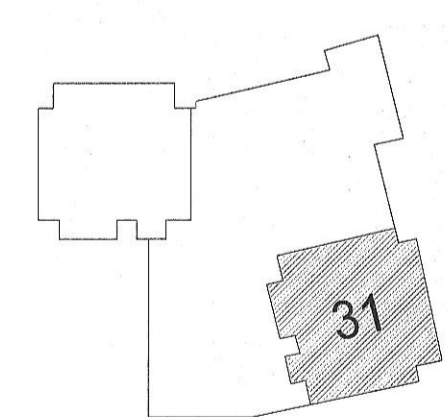
- Eldhúsvaskur DN15 AP
- Ræstivaskur DN15 AP
- Handlaug DN12 AP
- Sturta DN15 AP
- Salerni DN12 AP
- Þvottavél DN12 AP
- Uppþvottavél DN12 AP

Neysluvatnsagnir í eldhúsi eru í sökkli innréttingar nema að annað sé tekið fram

- Heitt
- Kalt
- - - Heitt hringrás
- - - Kalt hringrás

Ómerktur hringur táknar að lagn færist upp eða niður innan hæðar.
Hringur merktur PU, PN eða PU/PN táknar að lagn færist upp eða niður á milli hæða.

T.K - Áætlaður topp kóti
B.K - Botnkóti



Hringhamar 31
221 Hafnarfjörður
Mhl.01

Lagnir og loftræsikerfi
Neysluvatnskerfi
Grunnmynd 3.Hæð

TEIKNUNUMÉR	BLAÐSTÆR	HANNAÐ	PKM
100488	A1		UBB
03_2_33_02			ÖB
DAGS.	MÆLIKVARÐI	ÚTGÁFA	
17.03.2023	1 : 50	A	

Útgáfunúmer og dagsetning aðaluppdráttar: A 31.08.2022
Höfundur: Rúnar H. Steinsén - KÍ 031149-4449
Höfundarstjóri: Hallur Kristmundsson - KÍ 220573-3899

