

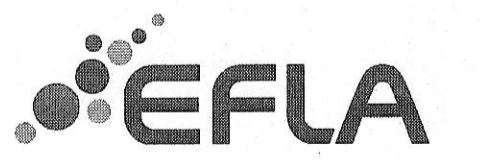
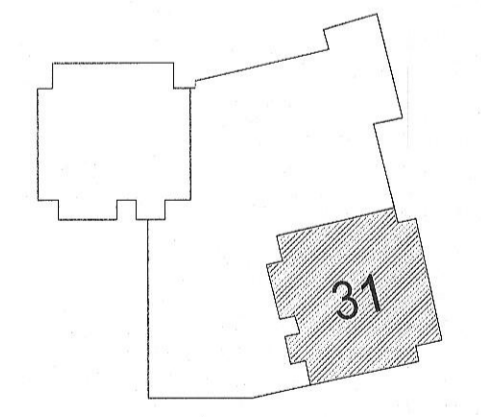
Innblástur	Hjónaherbergi	50 m <sup>3</sup> /klst
Innblástur	Einstakingsherbergi	30 m <sup>3</sup> /klst
Innblástur	Alrými	50 m <sup>3</sup> /klst
Útsog	Baðherbergi/Þvottahús	50 m <sup>3</sup> /klst
Útsog	Minni salerni	30 m <sup>3</sup> /klst
Útsog	Eldhús	50 m <sup>3</sup> /klst

**Skýringar**  
Tengingar við samstæður í íbúðum skulu vera með ø125 hjóðeinangrandi barka, lengd 1000 mm. Tengingar við samstæður í kjallara skulu vera með ø250 hjóðgildru, lengd 900 mm.

Innsteyptar loftræsila skulu lagðar á milli járngrinda og almennt skal bíl á milli róra vera 225 c/c þegar þau liggja samhliða. Ekki skal að leggja rörin yfir rafmagnsdósr eða annan búnað.

Ristar í útsog í kjallara skulu almennt vera með veðurhilf og flugnaneti.

- ø75 innsteyptir stokkar
- Útsog og útkast
- Innblástur og inntak
- Innblástur loft
- Útsog loft
- Stílliloka
- Reyk- og brunaloka
- Ú1 KSO, Útsogsventil
- I1 KTS Innblástursventil
- SL Stílliloka
- BRL Reyk- og brunaloka
- HG Hjóðgildra
- SU Stokkur upp um hæð
- SN Stokkur niður um hæð
- SU/SN Stokkur upp/niður um hæð



**Hringhamar 31**  
221 Hafnarfjörður  
Mhl.01  
Lagnir og loftræsikerfi  
Loftræsikerfi  
Grunnmynd 5.Hæð

TEKNIÐMÉR	BLÆSTÆRIB	HANNAÐ	PKM
100488	A1	TEKNAÐ	UBB
05_2_53_02		YFIRFARAÐ	ÖIB
DAGS	MÆLIKVARN	ÚTGÁFA	
24.03.2023	1 : 50	A	

Útgáfunúmer og dagsetning aðalupplýsingar A 31.08.2022  
Höfundur: Rúnar H. Steinsen - Kl. 031149-4449  
Höfundarstjóri: Hallur Kristmundsson - Kl. 220573-3899

