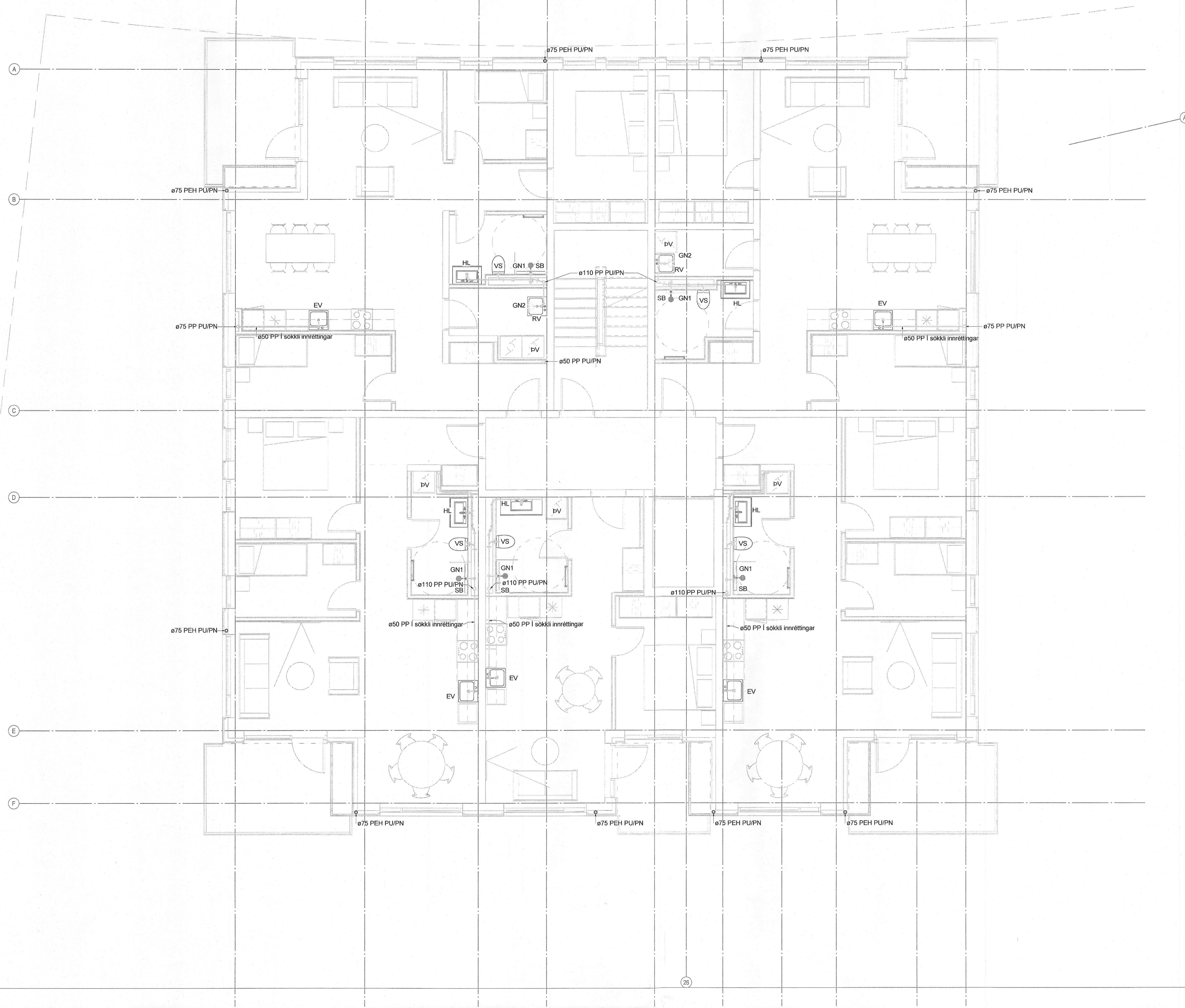


Útg.	Dags.	Skýring	Br. af:	Yfirf.
A	03.03.2023	Verkleikning		



GN1 - ø50 Sturtuníðurfall, hlíðarvísandi tengi.
GN2 - ø50 Gólfniðurfall, hlíðarvísandi tengi með lyktarloku.
GN3 - ø50 Gólfniðurfall, niðurvísandi tengistútur með lyktarloku.
NF1 - ø100 Niðurfall í bílakjallara með sandfangi, niðurvísandi.
NF2 - ø50 Niðurfall með hlíðarvísandi tengistútur.
NF3 - ø70 Niðurfall með hlíðarvísandi tengistútur.
NF4 - Niðurfallsrenna 3000x200 heitgalvenesuð rist fyrir a.m.k. C250 álagstlokk.

Staðlaðar frárennslis tengingar
(Nema annað sé tekið fram)

- Elthósvaskur ø50 PP
- Ræstivaskur ø50 PP
- Handlaug ø40 PP
- Salerni ø110 PP
- Þvottavél ø40 PP
- Uppþvottavél ø40 PP

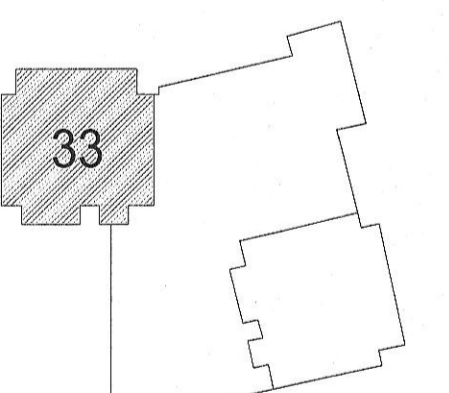
Frárennslislagirnir í eldhúsi eru í sökkli innréttingar nema að annað sé tekið fram

- Frárennslis skólpl
- Frárennslis regnvatn
- - - Frárennslis dren

Almennt eru skólplagnir í 20% halla, regnvatnslagnir í 10% halla og drenlagnir í nema annað sé tekið fram á teikningu.

Ómerktur hringur táknað að lögn færast upp eða niður innan hæðar.
Hringur merktur PU, PN eða PU/PN táknað að lögn færast upp eða niður á milli hæða.

T.K - Aætlaður topp kóti
B.K - Botnkóti



Hringhamar 33
221 Hafnarfjörður
Mhl.02
Lagnir og loftræsikerfi
Fráveitukerfi
Grunnmynd 3.Hæð

TEKJUNÚMÉR	BLAÐSTÆRÐ	HANNAÐ	ÞKJM
100488	A1	TEKNAÐ	UBB
03_2_23_01		YFIRFARID	OIB
DAGS	MÆLIKVARÐI	ÓTÓGAFA	
03.03.2023	1 : 50		A

Útgáfunúmer og stæðing aðalútdráttar: A 31.08.2022
Höfundur: Rúnar H. Steinsen - Kf. 031149-4449
Höfundarstjóri: Hallur Kristmundsson - Kf. 220573-3898