

Staðlaðar neysluvatnstengingar
(Nema annað sé tekið fram)

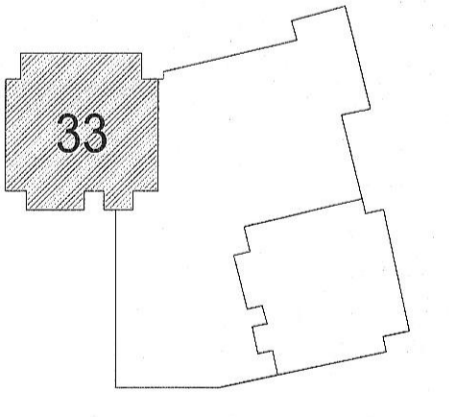
- Eldhúsvaskur DN15 AP
- Ræstivaskur DN15 AP
- Handlaug DN12 AP
- Sturtur DN15 AP
- Salerni DN12 AP
- Þvottavél DN12 AP
- Uppþvottavél DN12 AP

Neysluvatnslagnir í eldhúsi eru í sökkli innréttingar nema að annað sé tekið fram

- — — — — Neysluvatn heitt
- — — — — Neysluvatn kalt
- - - - - Neysluvatn heitt hringrás
- — — — — Neysluvatn kalt hringrás

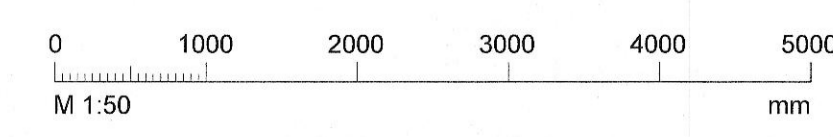
Ómerktur hringur táknar að lagn farist upp eða niður innan hæðar.
Hringur merktur PU, PN eða PU/PN táknar að lagn farist upp eða niður á milli hæða.

T.K - Áætlaður topp kóti
B.K - Botnkóti



Hringhamar 33
221 Hafnarfjörður
Mhl.02
Lagnir og loftræsikerfi
Neysluvatnskerfi
Grunnmynd 2.Hæð

TEKNIÐUMÉR	BLAÐSTÆRÐ	HANNAÐ	ÞIKM
100488	A1	TEKNAÐ	UBB
02_2_33_01		YFIRFARÐ	ÓB
DAGS	MÆLIKVARÐI	ÚTGÁFA	
03.03.2023	1 : 50	A	



Útgáfunúmer og dagsetning aðskopdráttar: A 31.08.2022
Höfundur: Rúnar H. Steinsen - Kf. 031149-4449
Höfundarstjóri: Hallur Kristmundsson - Kf. 220573-3899