

**Staðlaðar neysluvatnstengingar**  
(Nema annað sé tekið fram)

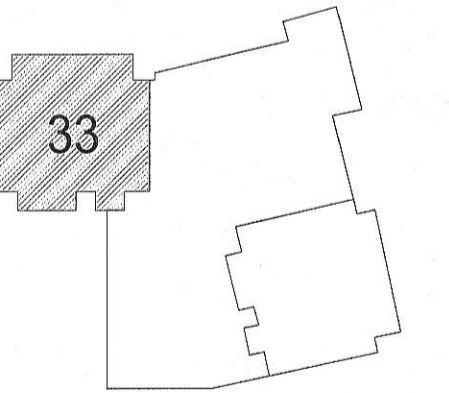
- Eldhúsvaskur DN15 AP
- Ræstivaskur DN15 AP
- Handlaug DN12 AP
- Sturta DN15 AP
- Salerni DN12 AP
- Þvottavél DN12 AP
- Uppþvottavél DN12 AP

Neysluvatnslagnir í eldhúsi eru í sökkli innréttingar nema að annað sé tekið fram

- — — — — Neysluvatn heitt
- — — — — Neysluvatn kalt
- - - - - Neysluvatn heitt hringrás
- — — — — Neysluvatn kalt hringrás

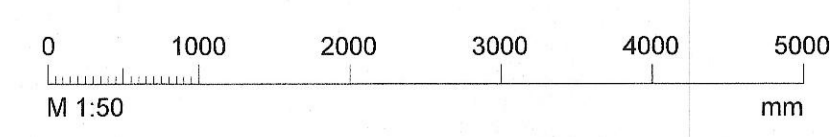
Ómerktur hringur táknar að lagn færast upp eða niður innan hæðar.  
Hringur merktur PU, PN eða PU/PN táknar að lagn færast upp eða niður á milli hæða.

- T.K - Áætlaður topp koti
- B.K - Botnkoti



**Hringhamar 33**  
221 Hafnarfjörður  
Mhl.02  
Lagnir og loftræsikerfi  
Neysluvatnskerfi  
Grunnmynd 3.Hæð

TEKNI-NÚMUR	BLAÐSTÆÐ	HANNAÐ	DKM
100488	A1	TEKNAÐ	UBB
03_2_33_01		YFIRFARAÐ	ÓB
DAGS	MELKVARAÐ	ÚTGÁFA	
03.03.2023	1 : 50	A	



Útgáfunúmer og dagsetning aðaláspóðritar: A 31.08.2022  
Höfundur: Rúnar H. Steinsén - Kt. 031149-4449  
Hönnuðarstjóri: Hallur Kristmundsson - Kt. 220573-3899