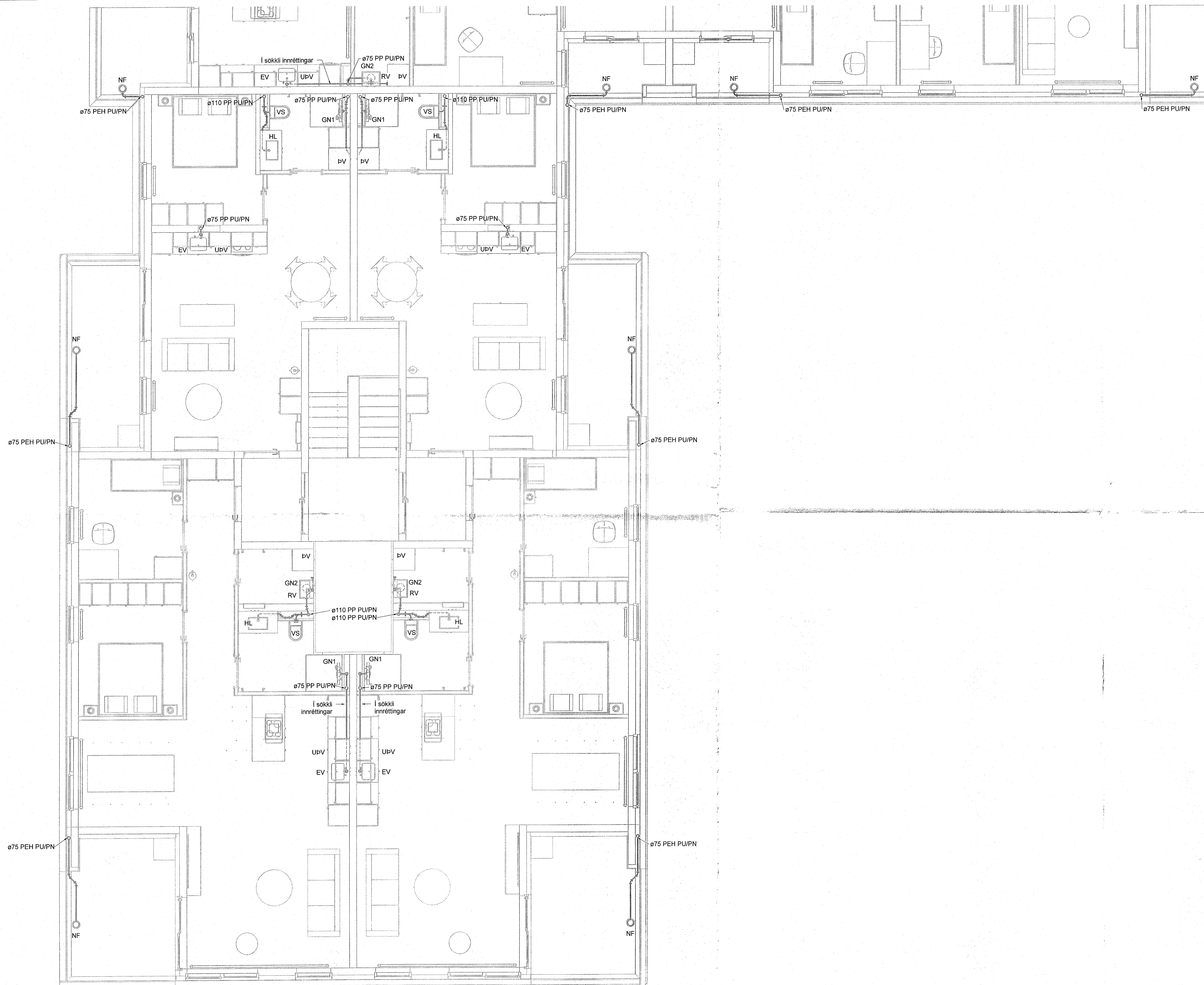


Útg.	Dags.	Skýring	Br.: Yfirf.
A	17.03.2023	Verkteikning	



Staðlaðar frárennlistengingar
(Nema annað sé tekið fram)

- Eldhúsvaskur ø50 PP
- Ræstivaskur ø50 PP
- Handlaug ø40 PP
- Salerni ø110 PP
- Þvottavél ø40 PP
- Uppþvottavél ø40 PP

Frárennislagnir í eldhúsi eru í sökkli innréttingar nema að annað sé tekið fram

- Frárennili skólþ
- — — Frárennili regnvatn
- - - - Frárennili dren

Almennt eru skólþagnir í 20% halla og regnvatnslagnir í 10% halla, nema annað sé tekið fram á teikningu.

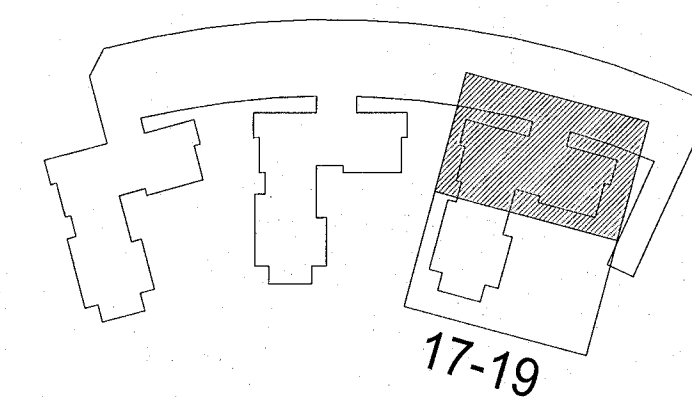
Ómerktur hringur táknar að lagn færast upp eða niður innan hæðar.
Hringur merktur PU, PN eða PU/PN táknar að lagn færast upp eða niður á milli hæða.

T.K - Aætlaður topp kóti
B.K - Botnkóti

- GN1 - DN50, Sturtuníðurfali, hiðarvisandi tengistútur
- GN2 - DN50, Öryggisníðurfali, hiðarvisandi tengistútur, með lýktarlöku.
- GN3 - DN50, Öryggisníðurfali, niðarvisandi tengistútur, með lýktarlöku.
- GN4 - DN100, Niðurfali í bílakjallara með grófsíu, niðarvisandi tengistútur
- GN5 - DN50, Sturtuníðurfali, niðarvisandi tengistútur

NF1 - DN70, Niðurfali með hiðarvisandi tengistút.

NF2 - DN100, Niðurfali með niðarvisandi tengistút með sandfangi.

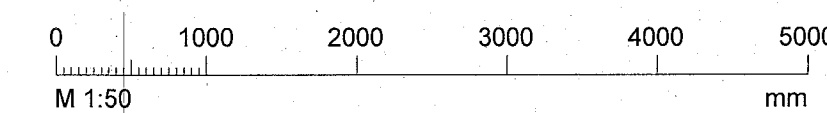


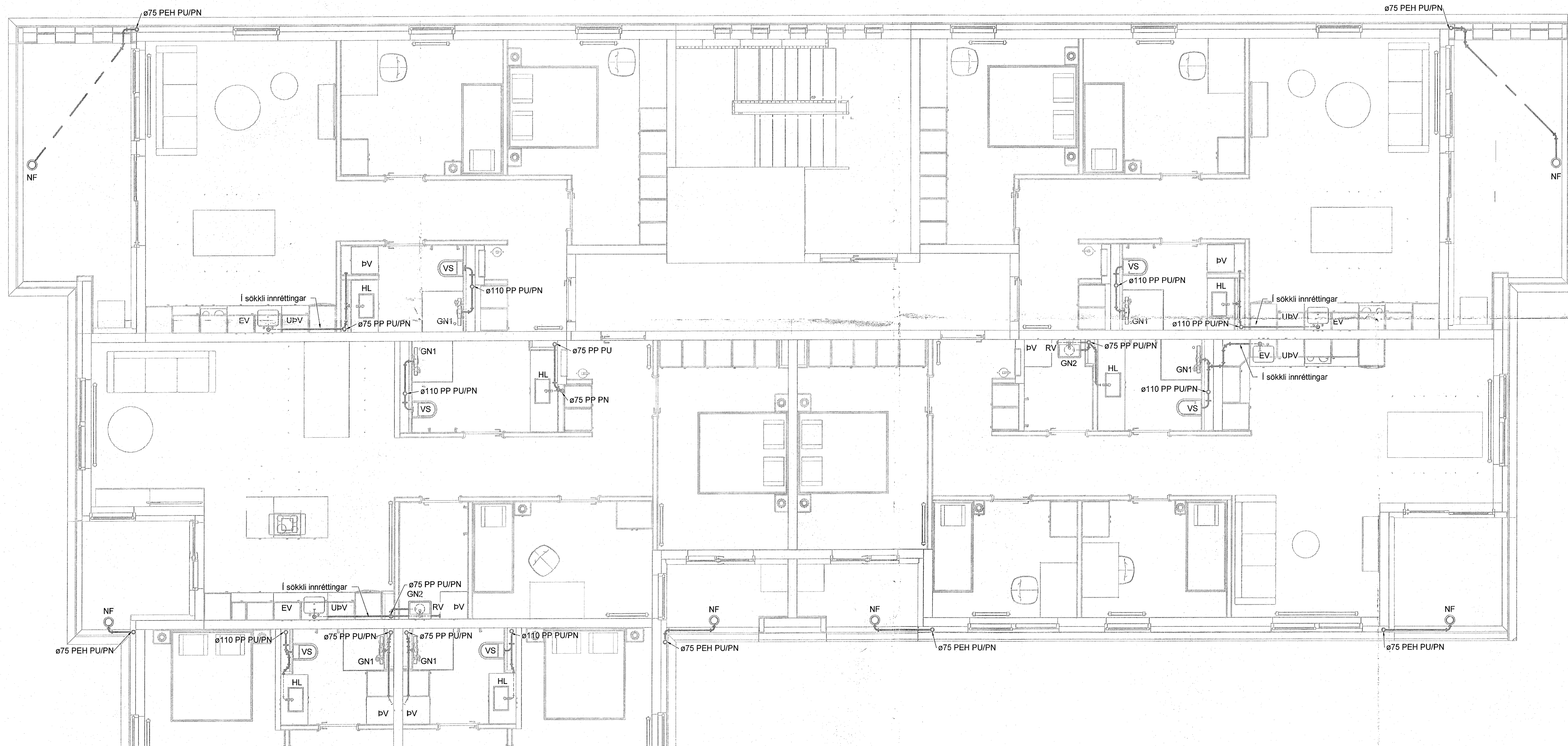
Hringhamar 17-19
221 Hafnarfjörður

Lagnir og loftræsikerfi
Fráveitukerfi
Grunnmynd 4.hæð

TEKNI-NÚMÉR	BLAÐSTJÓRN	HANNAÐ	ANT
9354-001	A1	TEKNAÐ	KMH
04_2_23_62	YFRIFARID	ÖIB	
DAGS	MELKVARID	UTGAFA	
17.03.2023	1 : 50	A	

Útgáfunúmer og dagsetning aðalútgáfu: Frumútgáfa 12.04.2022
Hönnuður: Rúnar H. Steinsen - kt. 031149-4445
Hönnunarsjón: Haraldur Ingvarsson kt. 030956-3388





Staðlaðar frárennslis tengingar
(Nema annað sé tekið fram)

- Eldhúsvaskur ø50 PP
- Ræstivaskur ø50 PP
- Handlaug ø40 PP
- Salerni ø110 PP
- Þvottavél ø40 PP
- Uppþvottavél ø40 PP

Frárennslislagirnir í eldhúsi eru í sökkli innréttingar nema að annað sé tekið fram

- Frárennslis skólpi
- - - Frárennslis regnvatn
- - - Frárennslis dren

Allmennt eru skólplagnir í 20% halla og regnvatnslagnir í 1.10% halla, nema annað sé tekið fram á teikningu.

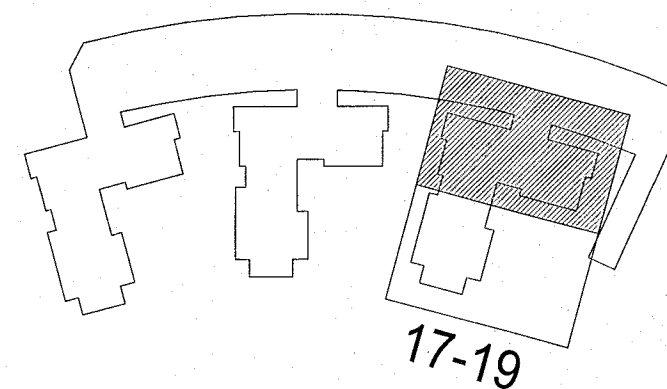
Ómerktur hringur táknar að lögn færist upp eða niður innan hæðar.
Hringur merktur PU, PN eða PU/PN táknar að lögn færist upp eða niður á milli hæða.

T.K - Ásettaður topp kóti
B.K - Botnkóti

- GN1 - DN50, Sturtuníðurfali, hlöðarvisandi tengistútur
- GN2 - DN50, Öryggisníðurfali, hlöðarvisandi tengistútur, með lyktarlöku
- GN3 - DN50, Öryggisníðurfali, niðarvisandi tengistútur, með lyktarlöku
- GN4 - DN100, Niðurfali í blakjallara með gröfslu, niðarvisandi tengistútur
- GN5 - DN50, Sturtuníðurfali, niðarvisandi tengistútur

NF1 - DN70, Niðurfali með hlöðarvisandi tengistút.

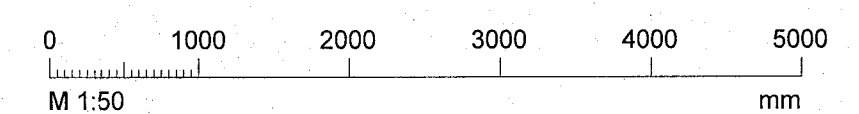
NF2 - DN100, Niðurfali með niðarvisandi tengistút með sandfangi.



Hringhamar 17-19
221 Hafnarfjörður

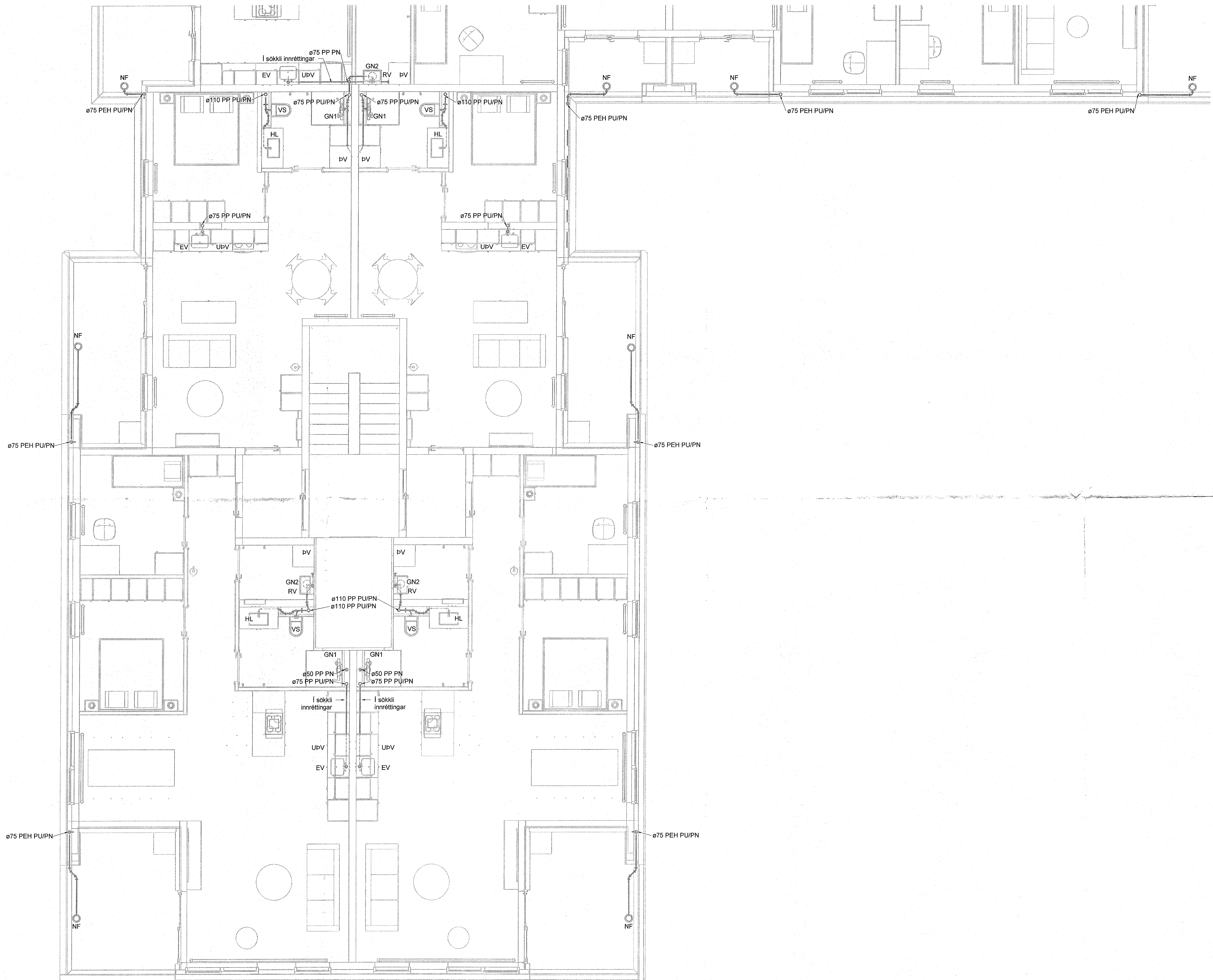
Lagnir og loftræsikerfi
Fráveitukerfi
Grunnmynd 4.hæð

TEKNIÐMÉR	BLASTJÆRD	HANNAÐ	ANT
9354-001	A1	TEKNAÐ	KMH
04_2_23_61		YFERFAR	OIB
DAGS.	MÆLIKVARÐI	ÚTGÁFA	
17.03.2023	1:50	A	



Vesað: 17.3.2023 10:36:33 Öpreun: 17.03.2023

Útg.	Dags.	Skýring	Br. af:	Yfirf.
A	17.03.2023	Verkefning		



Staðlaðar frárennslistengingar
(Nema annað sé tekið fram)

- Eldhúsvaskur ø50 PP
- Ræstivaskur ø50 PP
- Handlaug ø40 PP
- Salerni ø110 PP
- Þvottavél ø40 PP
- Uppþvottavél ø40 PP

Frárennsliagnir í eldhúsi eru í sökkli innréttingar nema að annað sé tekið fram

- Frárennsli skólþ
- - - Frárennsli regnvatn
- - - Frárennsli dren

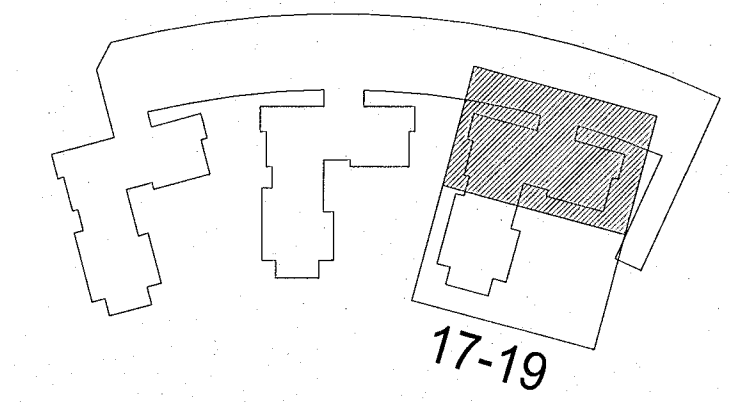
Almennt eru skólþagnir í 20% halla og regnvatnsliagnir í 10% halla, nema annað sé tekið fram á teikningu.

Ómerktur hringur táknar að lögn færist upp eða niður innan hæðar.
Hringur merktur PU, PN eða PU/PN táknar að lögn færist upp eða niður á milli hæða.

T.K - Aætlaður topp kóti
B.K - Botnkóti

GN1 - DN50, Sturtuníðurfali, hlíðarvisandi tengistútur
GN2 - DN50, Öryggisníðurfali, hlíðarvisandi tengistútur, með lyktarlöku.
GN3 - DN50, Öryggisníðurfali, niðurvisandi tengistútur, með lyktarlöku.
GN4 - DN100, Niðurfali í blakjallara með grófsíu, niðurvisandi tengistútur
GN5 - DN50, Sturtuníðurfali, niðurvisandi tengistútur

NF1 - DN70, Niðurfali með hlíðarvisandi tengistút.
NF2 - DN100, Niðurfali með niðurvisandi tengistút með sandfangi.



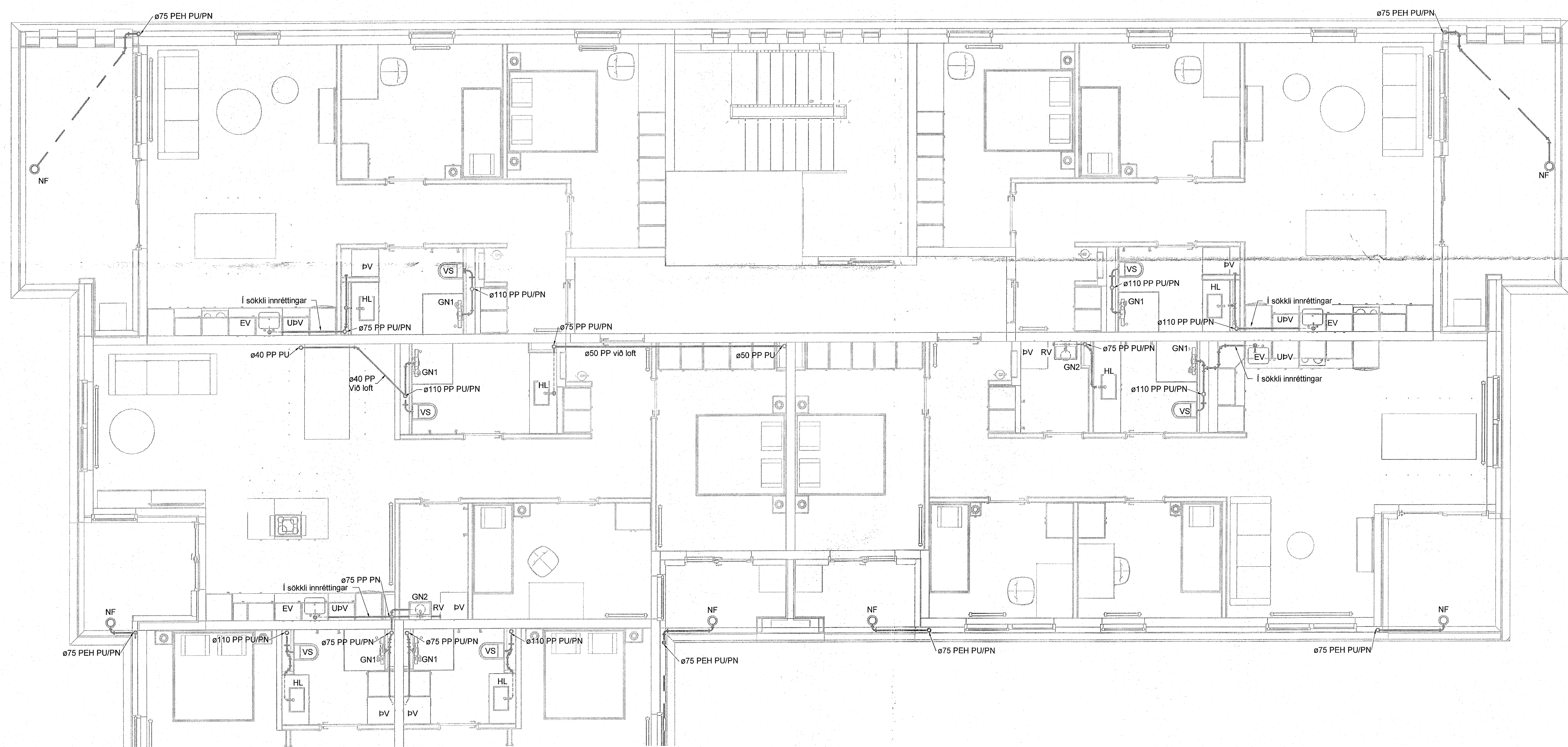
Hringhamar 17-19
221 Hafnarfjörður

Lagnir og loftræsikerfi
Fráveitukerfi
Grunnmynd 5. hæð

TEKNIKNÚMÉR	BLASTJÆRÐ	HANNAÐ	ANT
9354-001	A1	TEKNAÐ	KMH
05_2_23_62		YFIRFARIR	ÖIB
DAGS	MELKVARÐI	ÚTGÁFA	
17.03.2023	1 : 50	A	

Vstað: 17.3.2023 10:36:24 Úprentur: 17.03.2023

Útg.	Dags.	Skýring	Br. af: Yfirf.
A	17.03.2023	Verkleikning	



Staðlaðar frárennlistengingar
(Nema annað sé tekið fram)

- Eldhúsvaskur ø50 PP
- Ræstivaskur ø50 PP
- Handlaug ø40 PP
- Salerni ø110 PP
- Þvottavél ø40 PP
- Uppþvottavél ø40 PP

Frárennislagnir í eldhúsi eru í sökkli innréttingar nema að annað sé tekið fram

- Frárennsl skólþ
- Frárennsl regnvatn
- - - Frárennsl dren

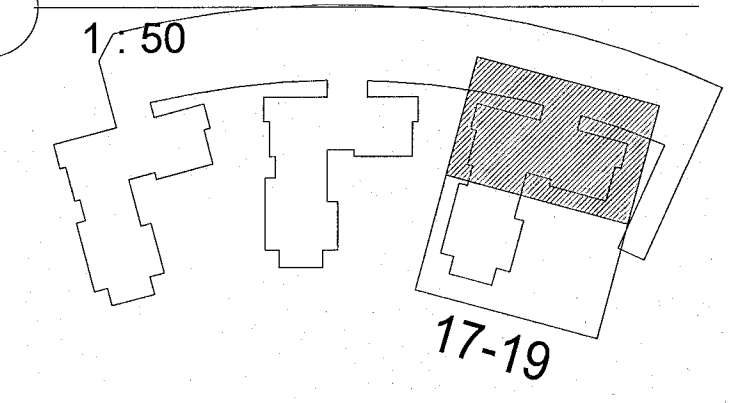
Almennt eru skólþagnir í 20% halla og regnvatnslagnir í 10% halla, nema annað sé tekið fram á teikningu.

Ómerktur hringur tákna að lagn færast upp eða niður innan hæðar.
Hringur merktur PU, PN eða PU/PN tákna að lagn færast upp eða niður á milli hæða.

T.K - Áætlaður topp kóti
B.K - Botnkóti

- GN1 - DN50, Sturtuníðurfali, hlíðarvisandi tengistútur
- GN2 - DN50, Öryggisníðurfali, hlíðarvisandi tengistútur, með lyktaríoku.
- GN3 - DN50, Öryggisníðurfali, niðarvisandi tengistútur, með lyktaríoku.
- GN4 - DN100, Niðurfali í bílarkjallara með grófsíu, niðarvisandi tengistútur
- GN5 - DN50, Sturtuníðurfali, niðarvisandi tengistútur
- NF1 - DN70, Niðurfali með hlíðarvisandi tengistútur.
- NF2 - DN100, Niðurfali með niðarvisandi tengistútur með sandfangi.

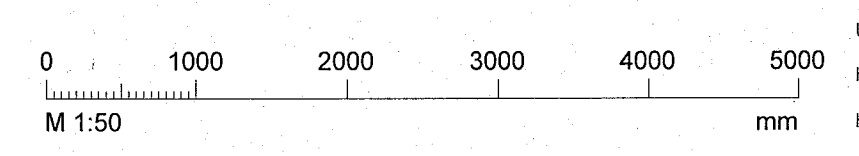
Frárennsl skýringar 1-50



Hringhamar 17-19
221 Hafnarfjörður

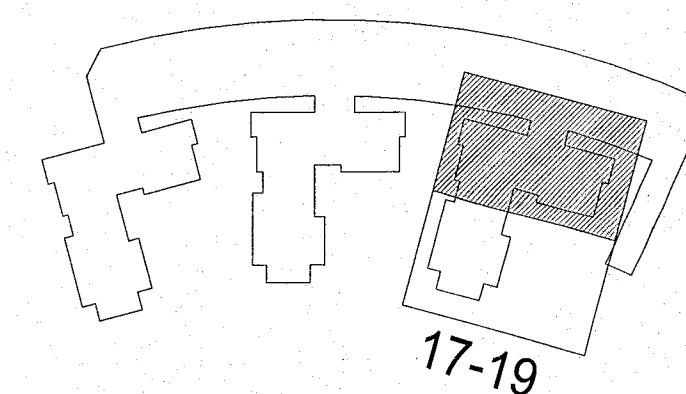
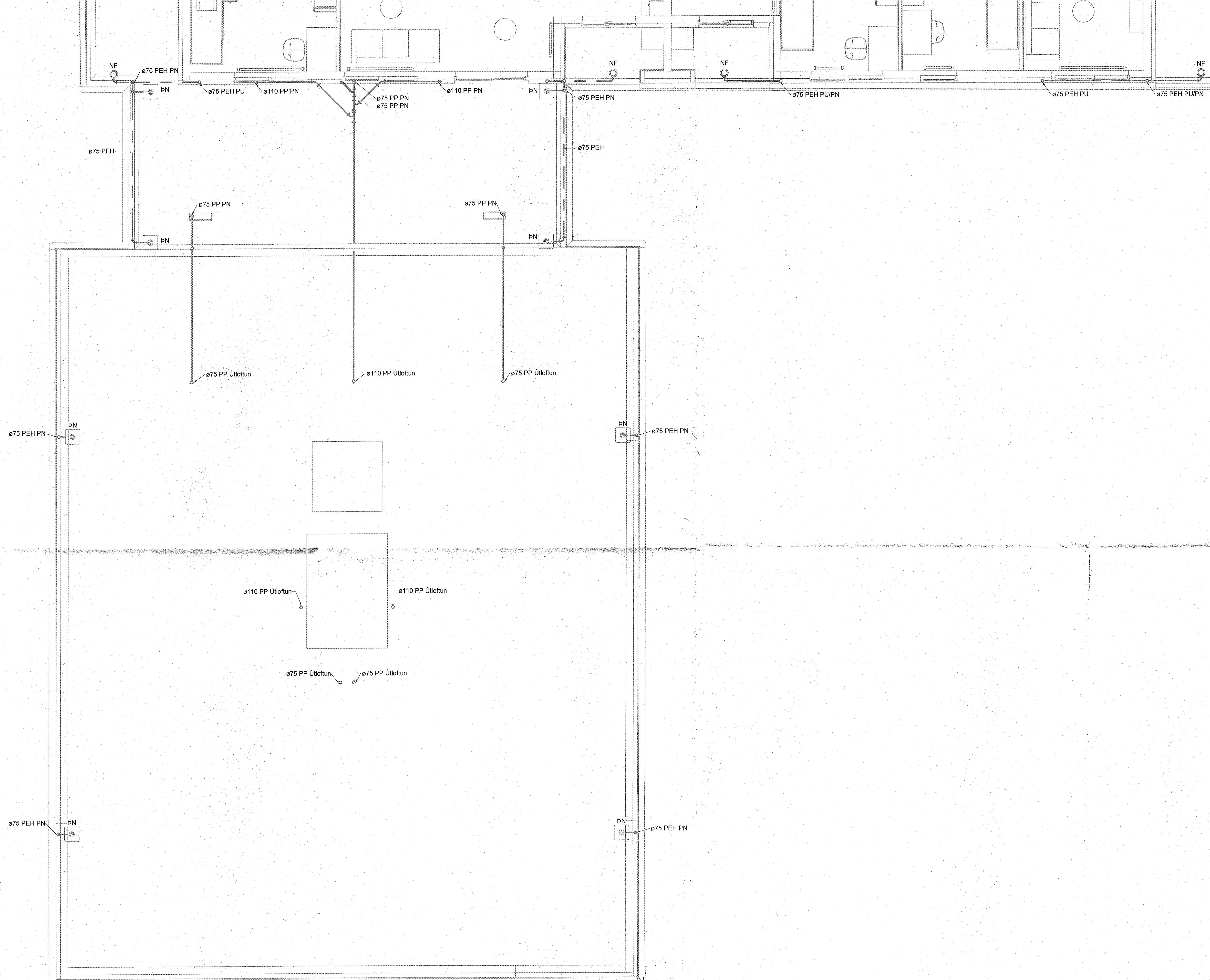
Lagnir og loftræsikerfi
Fráveitukerfi
Grunnmynd 5. hæð

TEKNIÐMÉR	BLASTJÆRD	HANNAÐ: ANT
9354-001	A1	TEKNAÐ: KMH
05_2_23_61		YFIRFARÐ: ÖIB
DAGS	MELKVARÐI	ÚTGÁFA
17.03.2023	1:50	A



Útgáfunúmer og dagsetning aðaluppdráttar: Frumútgáfa 12.04.2022
Hönnuður: Rúnar H. Steinsen - kl. 031149-4444
Hönnunarskrá: Haraldur Ingvarsson kt. 030956-3389

Útg.	Dags.	Skýring	Br.af: Yfirf.
A	17.03.2023	Verktækning	

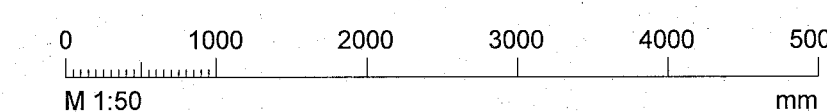


Hringhamar 17-19
221 Hafnarfjörður

Lagnir og loftræsikerfi
Fráveitukerfi
Grunnmynd 6. hæð

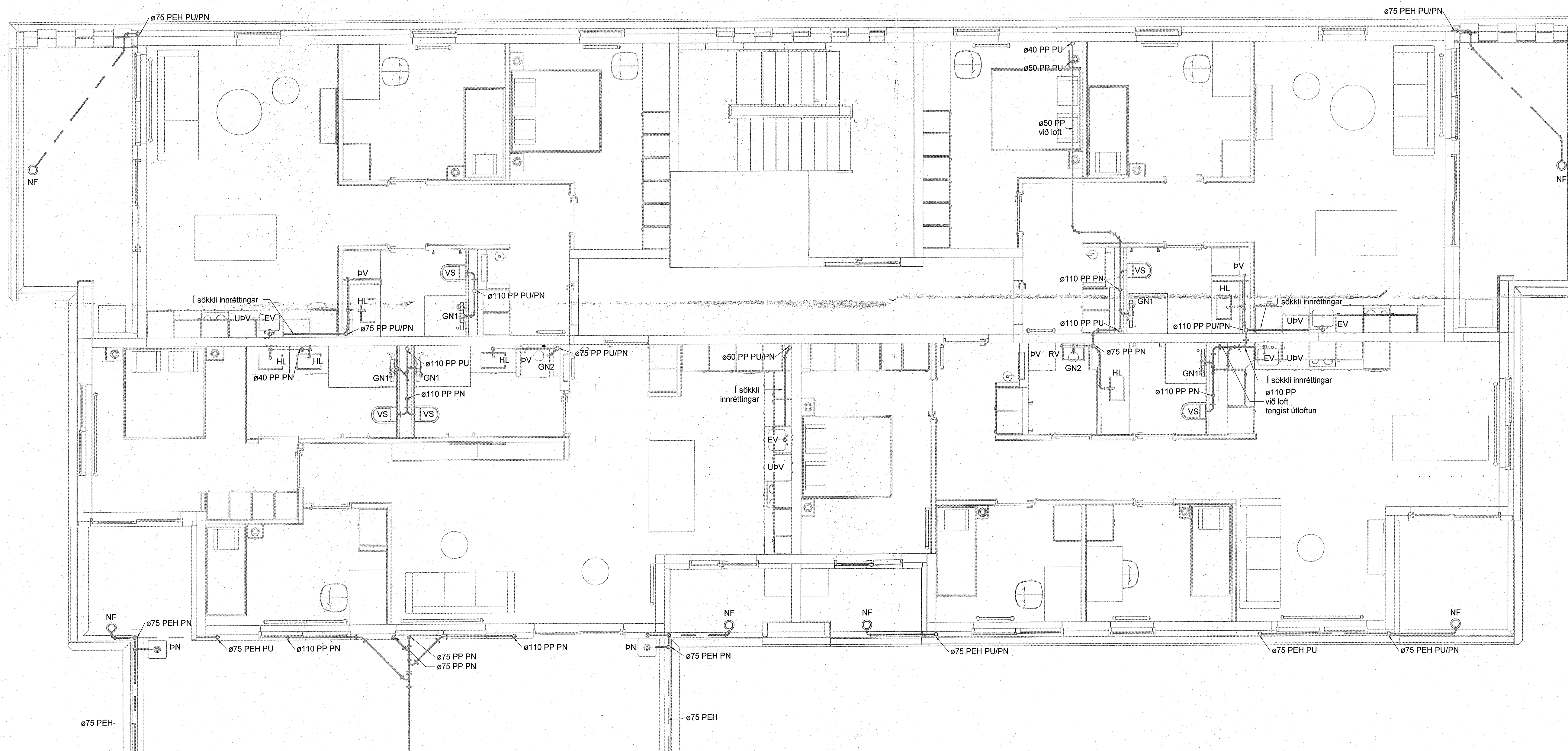
TEKNIÐUMÉR	BLADSTÆRÐ	HANNAÐ	ANT
9354-001	A1	TEKNAÐ	KMH
06_2_23_62		YFRIFRÆÐ	ÓIB
DAGS	MÆLKVARÐI	ÚTGÁFA	
17.03.2023	1 : 50	A	

Útgáfunúmer og dagsetning aðskipta: Frumútgáfa 12.04.2022
Hornmútur: Rúnar H. Steinsen - kt. 031149-4449
Hornmútur: Haraldur Ingvarsson kt. 030956-3389



R. Steinsen
H. Ingvarsson

Útg.	Dags.	Skýring	Braf. Yfirf.
A	17.03.2023	Verkefning	



Staðlaðar frárennlistengingar
(Nema annað sé tekið fram)

- Eldhúsvaskur ø50 PP
- Ræstivaskur ø50 PP
- Handlaug ø40 PP
- Salerni ø110 PP
- Þvottavél ø40 PP
- Uppþvottavél ø40 PP

Frárennislagnir í eldhúsi eru í sökkli innréttingar nema að annað sé tekið fram

- Frárennslí skólp
- Frárennslí regnvatn
- - - Frárennslí dren

Almennt eru skóplagnir í 20‰ halla og regnvatnslagnir í 10‰ halla, nema annað sé tekið fram á teikningu.

Ómerktur hringur táknar að lögn færist upp eða niður innan hæðar.
Hringur merktur PU, PN eða PUPN táknar að lögn færist upp eða niður á milli hæða.

- T.K - Áætlaður topp kóti
- B.K - Botnkóti

GN1 - DN50, Sturtuníurfall, hlíðarvisandi tengistútur með lyktarloku.

GN2 - DN50, Öryggisníurfall, hlíðarvisandi tengistútur með lyktarloku.

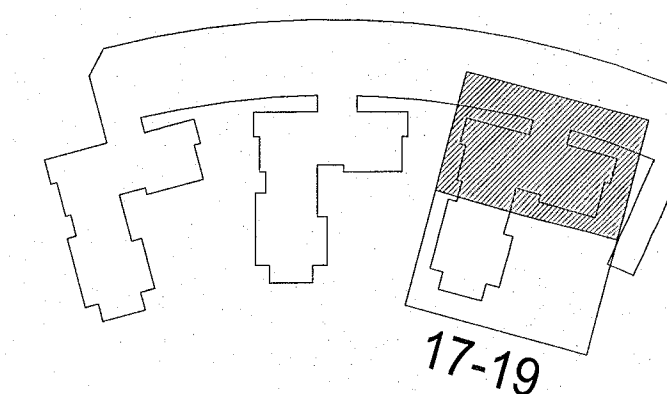
GN3 - DN50, Öryggisníurfall, niðurvísandi tengistútur með lyktarloku.

GN4 - DN100, Niðurfali í bilakjallara með grófsiu, niðurvísandi tengistútur.

GN5 - DN50, Sturtuníurfall, niðurvísandi tengistútur.

NF1 - DN70, Niðurfali með hlíðarvisandi tengistútur.

NF2 - DN100, Niðurfali með hlíðarvisandi tengistútur með sandfangi.



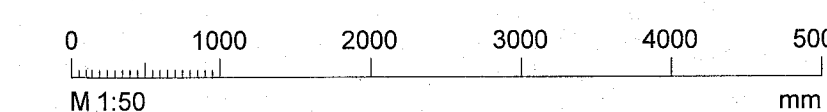
Hringhamar 17-19
221 Hafnarfjörður

Lagnir og loftræsikerfi
Fráveitukerfi
Grunnmynd 6. hæð

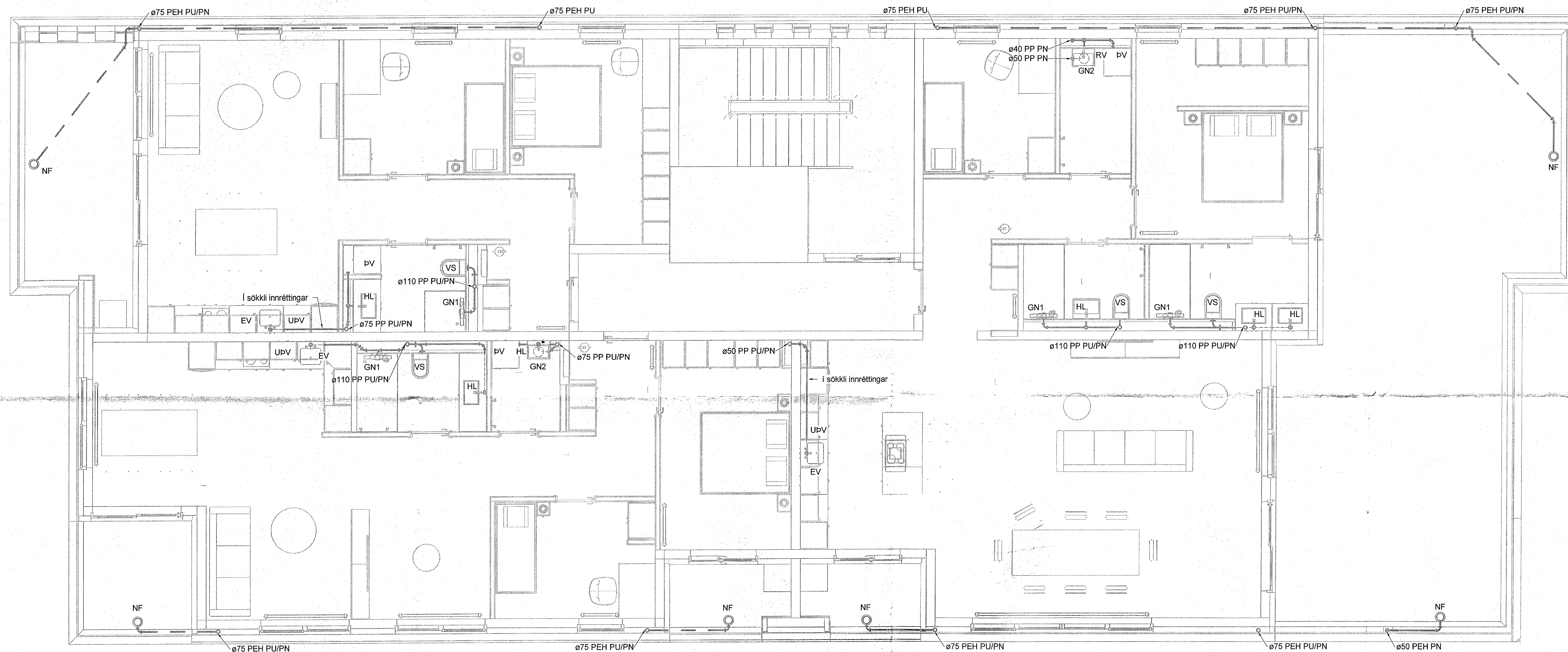
TEKNIÞÖMUR	BLAÐSTÆRÐ	HANNAÐ	ANT
9354-001	A1	TEKNAÐ	KMH
06_2_23_01		YFRIFARÐ	ÖIB

DAGS	MELIKVARDI	ÚTGÁFA
17.03.2023	1 : 50	A

Útgáfunúmer og dagsetning ábakpósts: Frumútgáfa 12.04.2022
Hönnuður: Rúnar H. Steinsén - kt. 031149-4449
Hönnunarsjón: Haraldur Ingvarsson kt. 030956-3389



Útg.	Dags.	Skýring	Braf:
A	17.03.2023	Verkteikning	



Staðlaðar frárennslis tengingar
(Nema annað sé tekið fram)

- Eldhúsvaskur ø50 PP
- Ræstivaskur ø50 PP
- Handlaug ø40 PP
- Sæli ø110 PP
- Þvottavél ø40 PP
- Uppþvottavél ø40 PP

Frárennslislagnir í eldhúsi eru í sökkli innréttingar nema að annað sé tekið fram

- Frárennsliskólpl
- - - Frárennsliregnvatn
- · · Frárennslidren

Almennt eru skólplagnir í 20% halla og regnvatnslagnir í 10% halla, nema annað sé tekið fram á teikningu.

Ómerktur hringur táknar að lagn færast upp eða innan hæðar.
Hringur merktur PU, PN eða PU/PN táknar að lagn færast upp eða niður á milli hæða.

T.K - Áætlaður topp kóti
B.K - Botnkóti

GN1 - DN50, Sturtuníðurfali, hlíðarvisandi tengistútur

GN2 - DN50, Öryggisníðurfali, hlíðarvisandi tengistútur, með lyktariöku

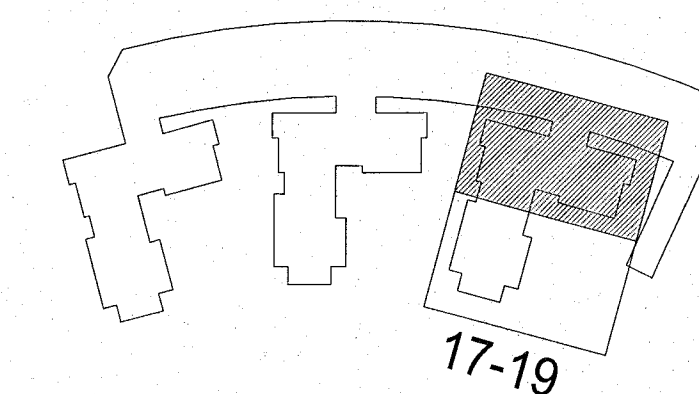
GN3 - DN50, Öryggisníðurfali, niðurvisandi tengistútur, með lyktariöku

GN4 - DN100, Niðurfali í blakjallara með grófsíu, niðurvisandi tengistútur

GN5 - DN50, Sturtuníðurfali, niðurvisandi tengistútur

NF1 - DN70, Niðurfali með hlíðarvisandi tengistútur

NF2 - DN100, Niðurfali með niðurvisandi tengistútur með sandfangi



Hringhamar 17-19
221 Hafnarfjörður

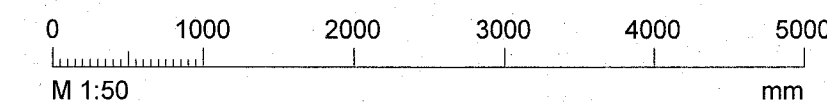
Lagnir og loftþræsikerfi
Fráveitukerfi
Grunnmynd 7. hæð

TEKNIÐNÖMUR	BLAÐSTJÓRD	HANNAÐ	ANT
9354-001	A1	TEKNAÐ	KMH
07_2_23_61		YFIRFARIR	ÖIB
DAGS	MELKVARÐI	ÓTGÁFA	
17.03.2023	1 : 50	A	

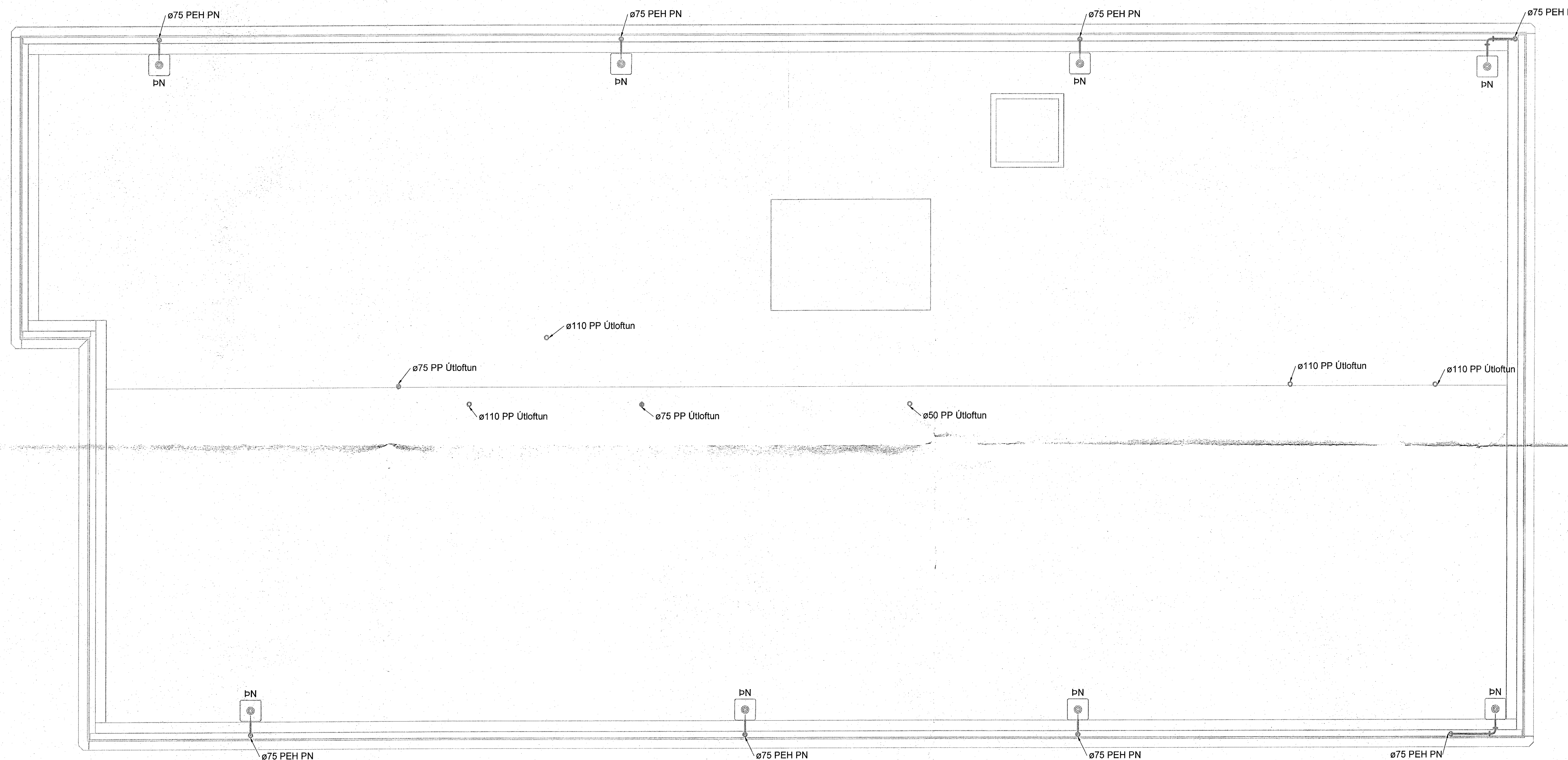
Útgáfunúmer og dagsetning aðaluppdráttar: Frumútgáfa 12.04.2022

Hönnuður: Rönnar H. Steinsen - kt. 031149-4449

Hönnunartíðni: Haraldur Ingvarsson kt. 030955-3389



Útg.	Dags.	Verkefning	Skýring	Br. af:	Yfirf.
A	17.03.2023	Verkefning			



Staðlaðar frárennslislangar
(Nema annað sé tekið fram)

- Eldhúsvaskur ø50 PP
- Ræstivaskur ø50 PP
- Handlaug ø40 PP
- Salerni ø110 PP
- Þvottavél ø40 PP
- Uppþvottavél ø40 PP

Frárennslislagir í eldhúsi eru í sökkli innréttingar nema að annað sé tekið fram

- Frárennslis skölp
- Frárennslis regnvatn
- - - Frárennslis dren

Almennt eru sköplagnir í 20‰ halla og regnvatnslagnir í 10‰ halla, nema annað sé tekið fram á teikningu.

Ómerktur hringur táknar að lagn færirst upp eða niður innari hæðar.
Hringur merktur PU, PN eða PU/PN táknar að lagn færirst upp eða niður á milli hæða.

T.K - Áætlaður topp kóti
B.K - Botnkóti

GN1 - DN50, Sturtuníðurfali, hlíðarvisandi tengistútur
GN2 - DN50, Öryggisníðurfali, hlíðarvisandi tengistútur, með lyktaföku.

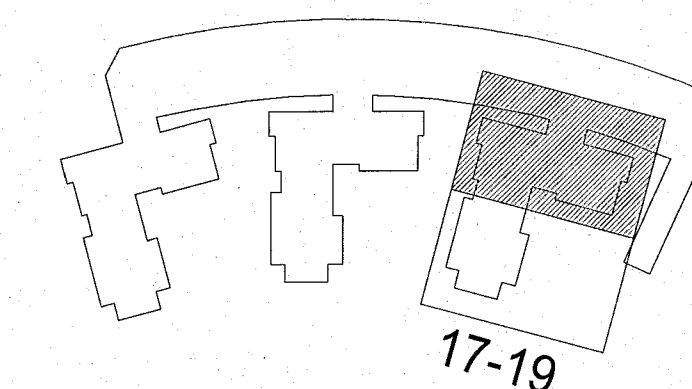
GN3 - DN50, Öryggisníðurfali, niðurvisandi tengistútur, með lyktaföku.

GN4 - DN100, Niðurfali í bílakjallara með gröfslu, niðurvisandi tengistútur

GN5 - DN50, Sturtuníðurfali, niðurvisandi tengistútur

NF1 - DN70, Niðurfali með hlíðarvisandi tengistút.

NF2 - DN100, Niðurfali með niðurvisandi tengistút með sandfangi.



Hringhamar 17-19
221 Hafnarfjörður

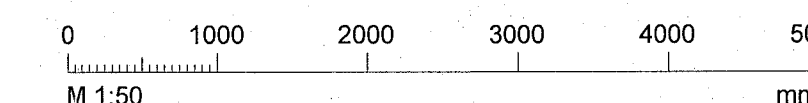
Lagnir og loftræsikerfi
Fráveitukerfi
Grunnmynd þak

TEKNIKNÚMUR	BLAÐSTÆRÐ	HANNAÐ	ÁNT
9354-001	A1	TEIKNAD:	KMH
08_2_23_61		YFIRFARÐ:	ÖIB
DAGS	MÆLIKVARÐI	ÚTGÁFA	
17.03.2023	1 : 50	A	

Útgáfunúmer og dagsetning aðalapparatár: Frumútgáfa 12.04.2022

Höfundur: Rúnar H. Steinsén - kt 031149-4449

Höfundastjóri: Haraldur Ingvarsson kt 030956-3389



[Handwritten signature]