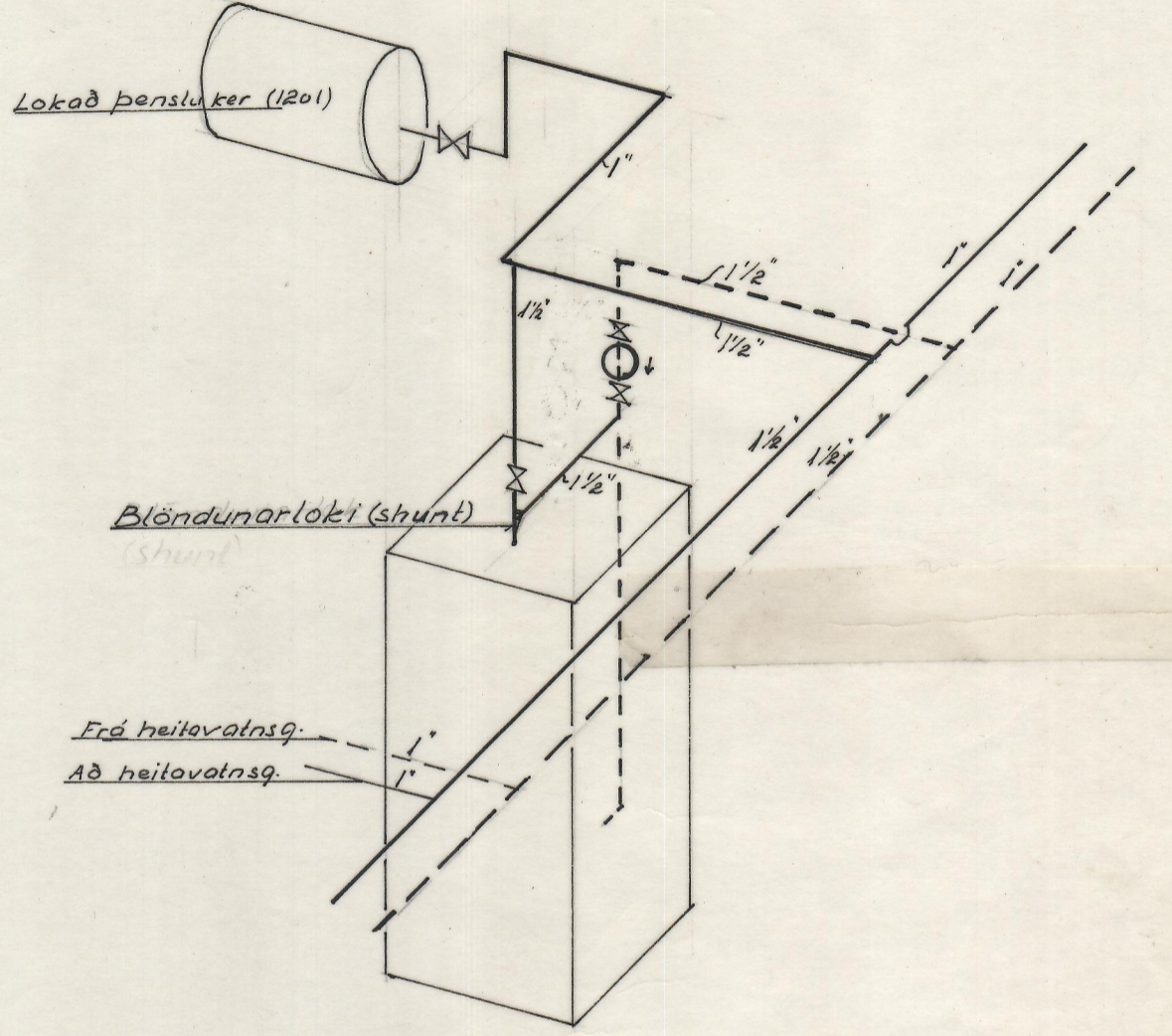


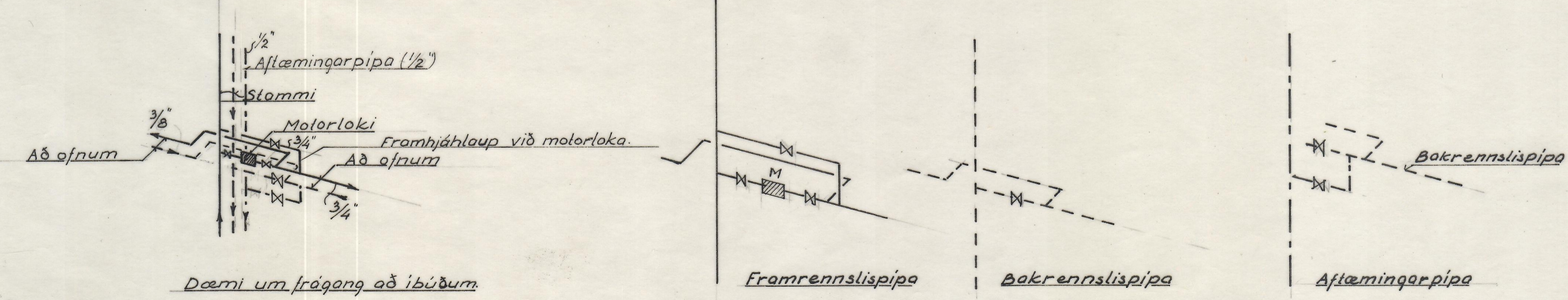
Kerfi



Ketill: 7.5m³

Skýringar:

- Framrennsliþþipa.
- - - Bakrennsliþþipa.
- Pípur í íbúðum séu í veggeinangrun.
- Á öllum ofnum skal vera tvístíllhani og loftskrüfo
- auk þess skal vera tæmingarventill við hvern ofn á jarðhæð (kjöllara)
- Dæla: Aftösl, 70l/mín gegn 3.0mvs. (Perfecto: CM 50)
- Mál skulu ekki tekið á teikningunni
- Mál á pípum eru í tommum.
- 1/2" - Aftæmingarpípa.



Dæmi um frögang að íbúðum

ARNARHRAUN 4-6	Reikn.	N.H.	maí-júní
	Teikn.	N.H.	júní '64
Hitaloqñ: Kerfi	Ath		5
	Nafni Hjálulífoson tæknifræðingur MTFÍ.		