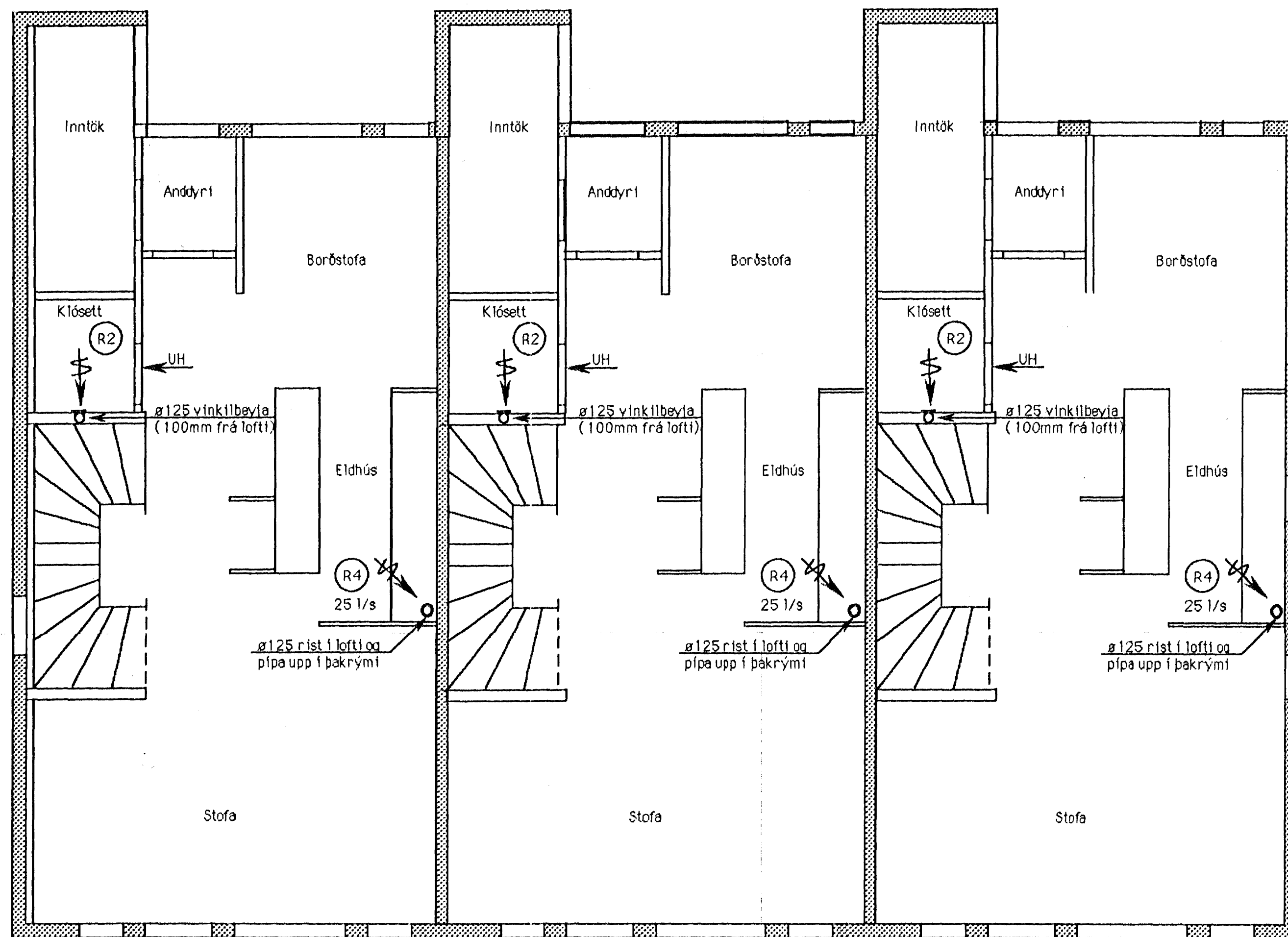
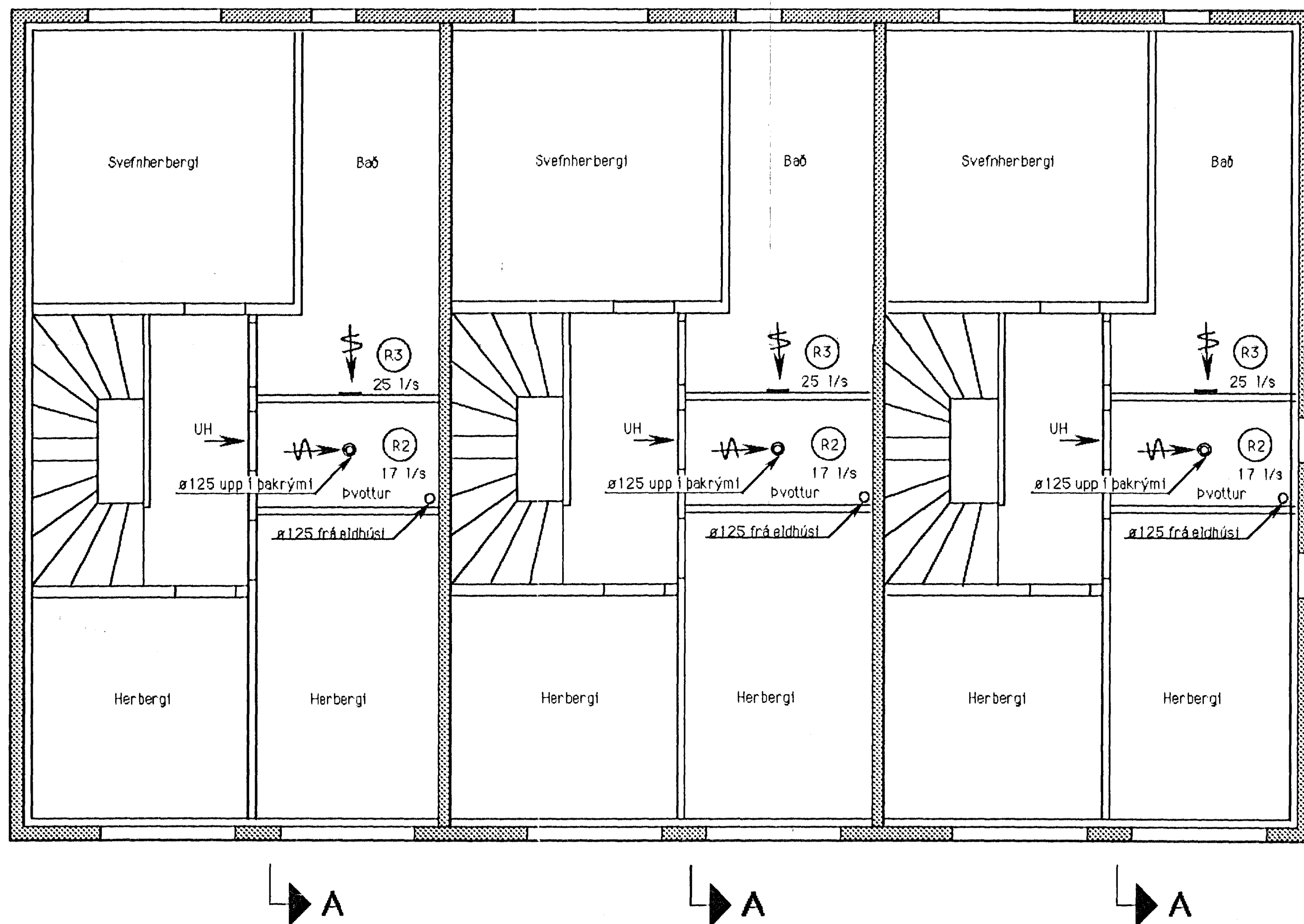


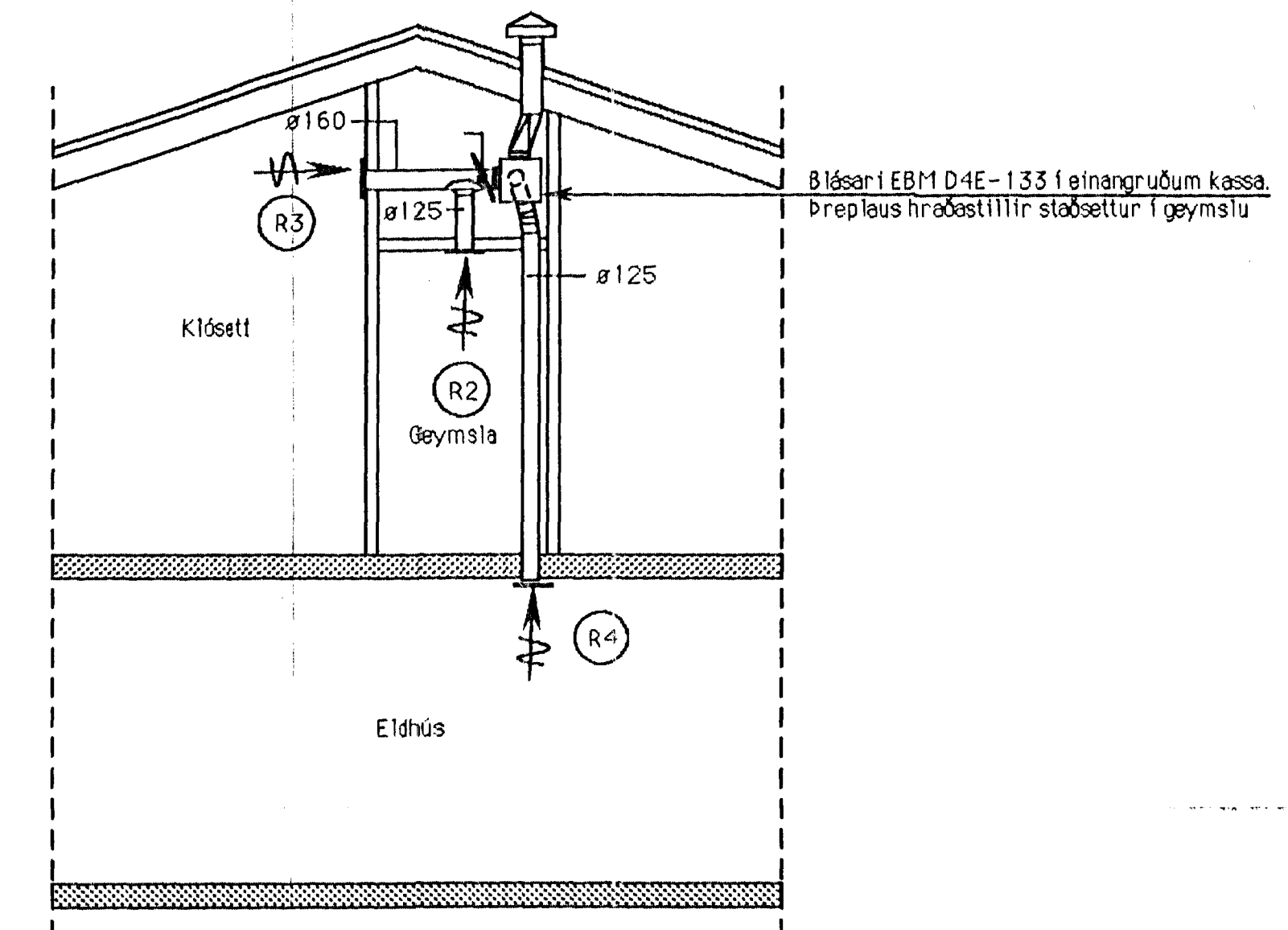
1. HÆÐ GRUNNMÝND



2. HÆÐ GRUNNMÝND



Sníð A - Mælikvarði 1:50



SKÝRINGAR:

- Rístatafla:
- R1 = Lindab KU100
- R2 = Lindab KU125
- R3 = Lindab KU160
- R4 = Kilisa KKP125 (bræðivar = 50°C)

UH = rifa undir hurð.

Öll uppgefin stökkamál eru innanmál (ljósmál). Verktaki skal taka mál á staðnum áður en smíði hefst. Endanleg staðsetning útsogsventila ákvarðist í samráði við eftirlitsmann verkkaupa.

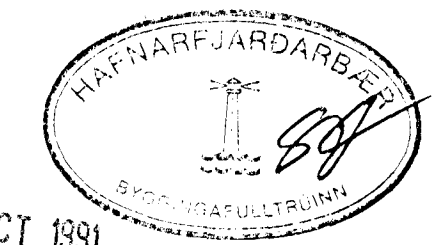
Útsogstokkur frá eldhúsi sem liggur í gegnum geymslu skal einangrast með 40mm steinnull upp fyrir niður hengt loft í geymslu á 2. hæð.

Útsog frá klósetti á 1. hæð er sjálfsgandi loftrás. Loftrásin leggist í vegg upp úr þaki. Loftrásin komi í ø150 ventill sem lóðast í þakplötu. Einangra skal loftrás að utan frá ventilli að loftaklæðningu.

Endar loftstokka sem ekki er verið að vinna við skulu vera lokaðir.

Verktaka er heimilt að bjóða annað efni en miðað er við á uppdráttum og í verkiýsingu. Verkkaupi hefur úrsliða ákvörðunarrétt um hvaða efni verður einðanlega fyrir valinu.

Vanda skal þéttingu samskeyta loftstokkka.



C					
B					
A					
NR	DAGS.	BREYTING		UNNID AF	
BÆJARHOLT 7a, 7b og 7c HAFNARFIRDI			Verkvangur h.f. Þórgötu 24 101 - Reykjavík Sími 622680 Telefax 622681		
LOFTRÆSING - ÚTSOGSKERFI GRUNNMÝNDIR OG SNID					
HANNAÐ	TEIKNAD	YFIRE	DAGS	KVARDI	NR.
<i>[Signature]</i>	<i>[Signature]</i>	<i>[Signature]</i>	28.02.91	1:50	421-309
SAMÞ <i>[Signature]</i>					