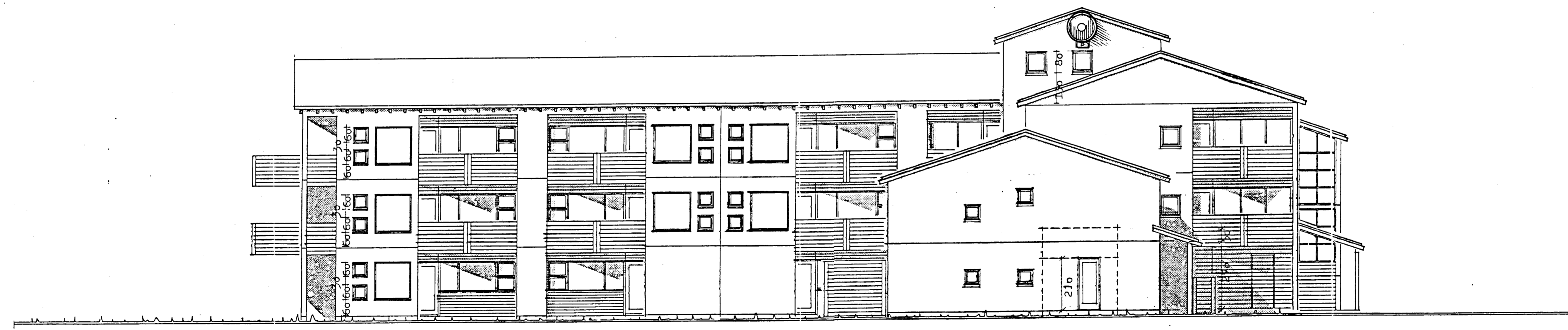


austurhlíð



suðurhlíð

SKÝRINGAR:
Teikningin sýnir staðsetningu sjónvarpsmóttakara sem fyrirhugað er að setja upp á húsin Bæjarholt 7-9 og Dvergholt 1-3 í hafnarfirði.
Teiknað inn á teikningar Albínu Thordarson með hennar heimild.
Andrés Ásmundsson. Byggingafræðingur BFI.
Dags. 02.03.93