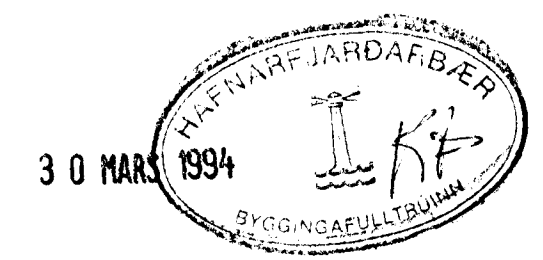
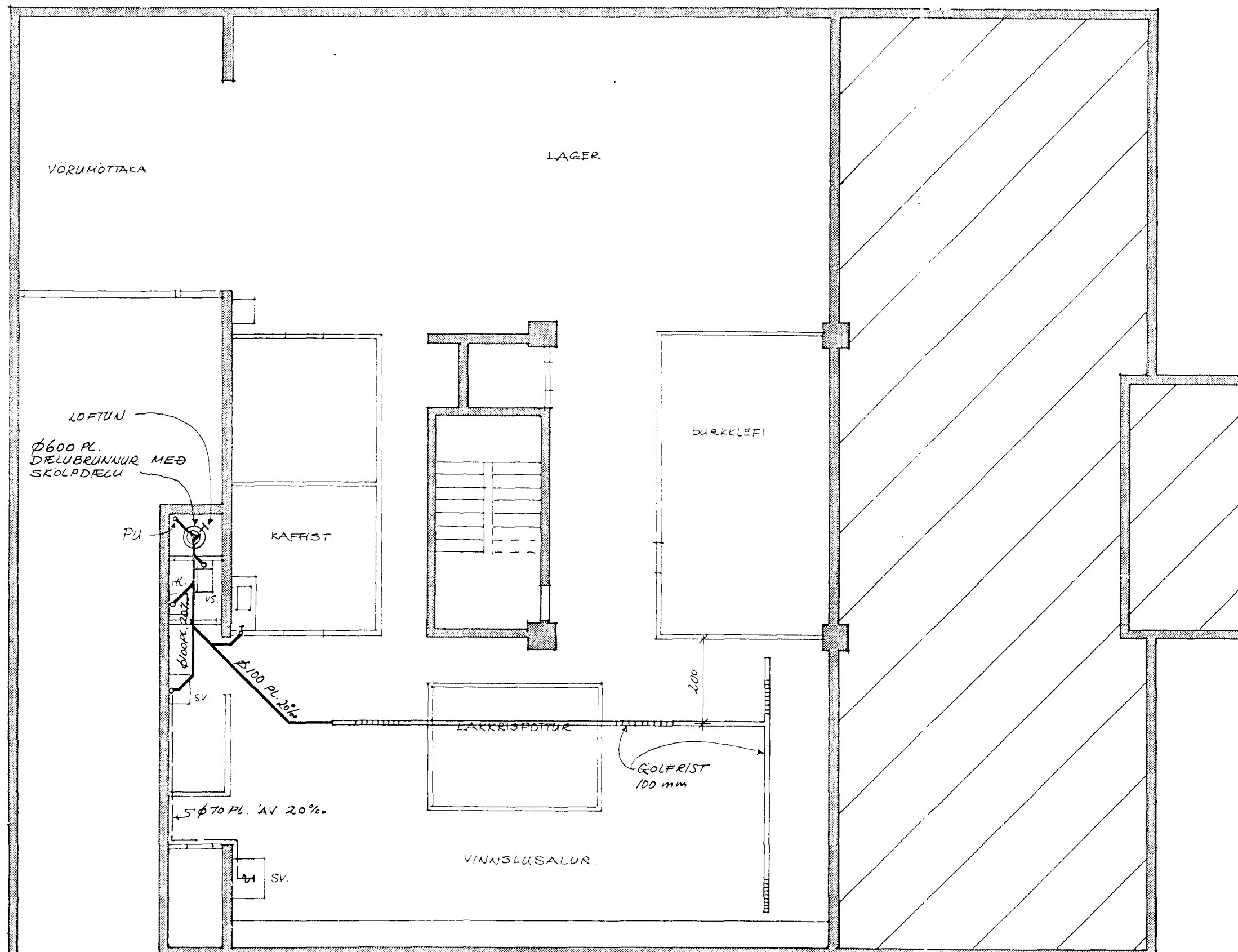


FRÁRENSLI Í GRUNNI, GRUNNMYND KJALLARA. M:100



FRÁRENSLISLAGNIR Í GRUNNI.

Lagnir í grunni skulu vera 100 mm. pvc.
 Frárennsli frá gólfrið og hreinlætistækjum skal lagt að dælubrunni
 Ø 600 pl. í dælubrunni skal vera skólþæla.
 Allar lagnir sem ekki eru lóðréttar skulu hafa minnst 20 prómill halla.
 Að öllu skal farið eftir Ísl. reglugerðum.

Tækniþjónusta		Nethyl 2, Rvík. k.t. 030651 - 3919	
Jóns R. Sigmundssonar			
Sími: 688440	Bæjarhraun 16, Hf. Kjallari.		
Mælikv: 1:50			Nr. 227-F-1
Hannað: J.R.S.	Frárennsli.		
Teikn.: J.R.S.	Grunnmynd.		
Dags.: Mars 94			
<i>Jón R. Sigmundsson</i>			