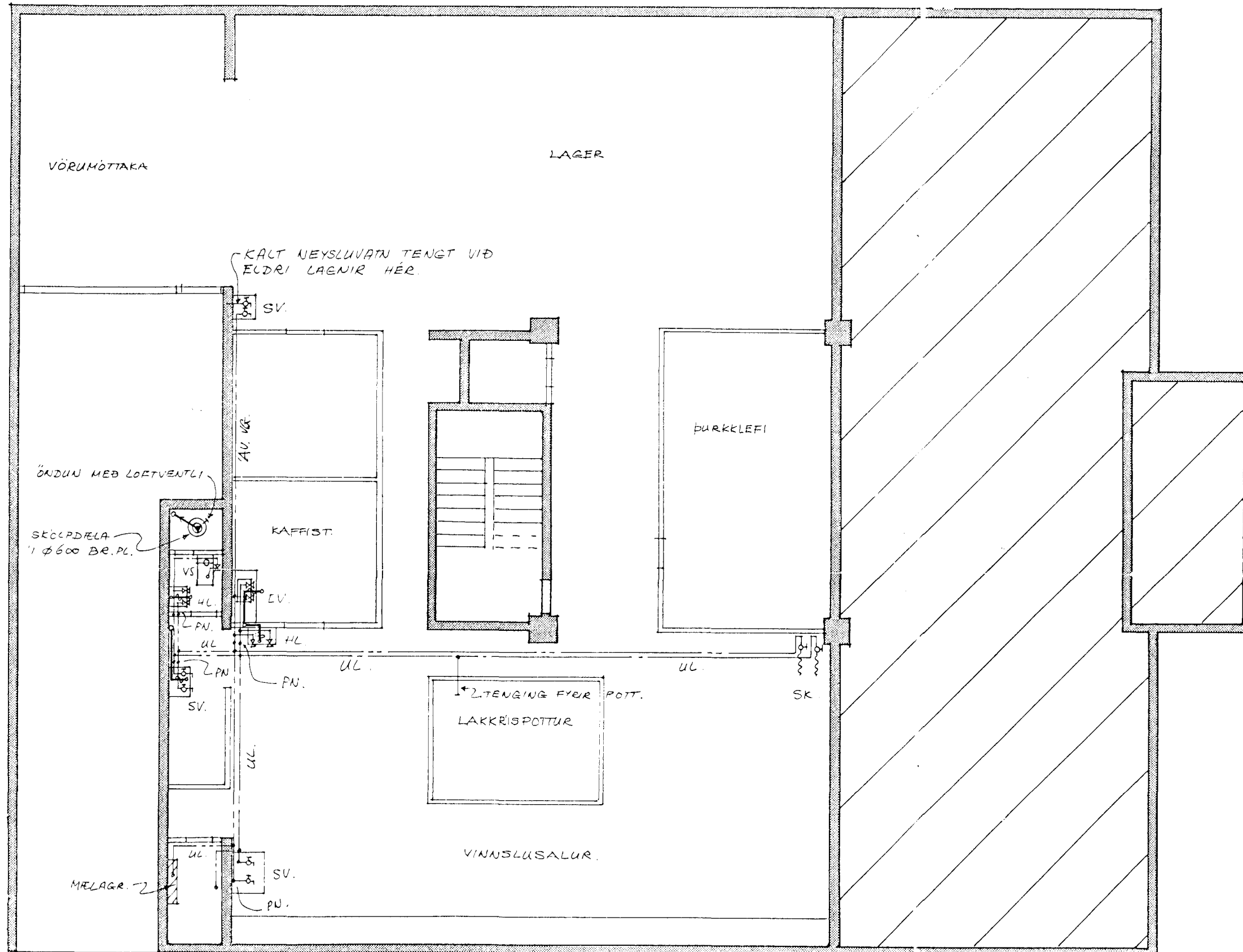


NEYSLUVATN, GRUNNMYND M 1:100

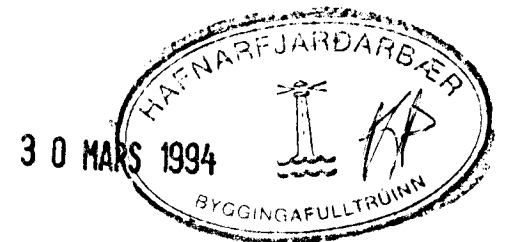


**SKÝRINGAR  
NEYSLUVATNSLAGNIR**

Nota skal galvaniseraðar pípur bæði fyrir kalt og heitt vatn. Upphengjur fyrir pípur skulu vera af viðurkenndri gerð. Lagnir skulu þrýstiprófaðar upp í 10 kg/cm<sup>2</sup> með köldu vatni. Að öllu skal farið eftir ísl. reglugerðum. Við mælagrind skal vera einstreymisloki með renniloka hvoru megin.

**FRÁRENNSLISLAGNIR**

Nota skal plast af viðurkenndri gerð. Allar lagnir sem ekki eru lóðréttar skulu hafa minnst 20 prómill halla. Að öllu skal farið eftir ísl. reglugerðum.



Tækniþjónusta Jóns R. Sigmundssonar Nethyl 2, Rvík. k.t. 030651 - 3919	
Sími: 688440 Mælikv: 1:50 Hannað: J.R.S. Teikn.: J.R.S. Dags.: Mars 94	Bæjarhraun 16, Hf. Kjallari. Neysluvatn og frár. Grunnmynd. Nr. 227-N-1
<i>Jón R. Sigmundsson</i>	