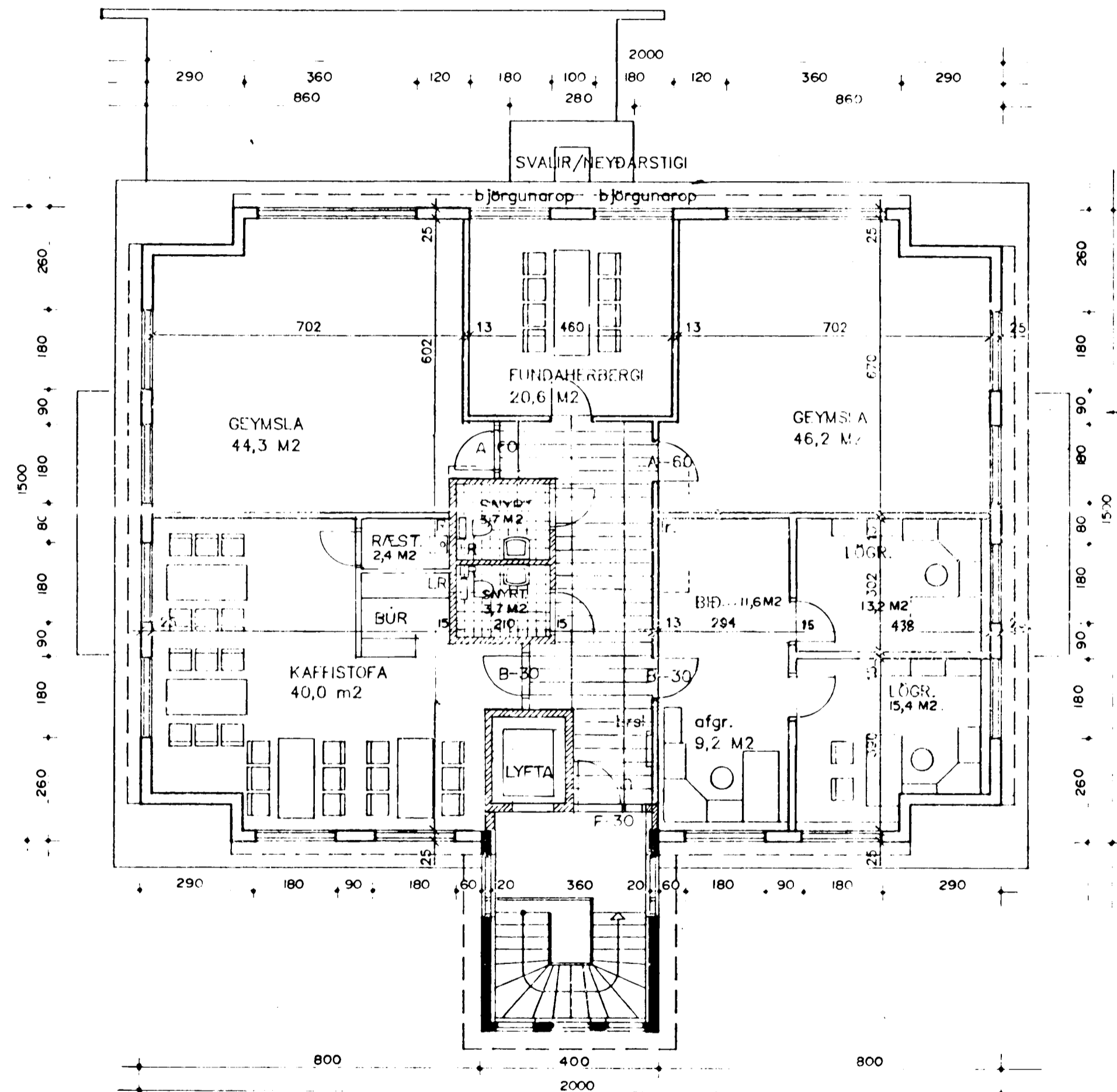


Samþykkt á fundi bygginga-
nefndar þ. 10.15.1995
BYGGINGAFULLTRÚINN
HAFNARFIRÐI
M. Steinar Þórunn



GRUNNMYND ÞAKHÆÐ MKV. 1:100

Byggingarlýsing / verklýsing:

Húsið er staðstept á hefubundinn hátt með stálklæddu þaki. Undirstöður og botnplata eru staðsteptar á þjappaðri hraunfyllingu. Útveggir staðsteptir 200 mm, einangrun 70 mm mürhúð 20 mm. Þak, þakhæð er mynduð úr limtrésbitum og súlum. Sperrur eru festar við bita með "BMF" stálvinklum og steptar fastar í portveggi. Þak er heiklætt með 25*150 mm borðvið, þakpappa og þakstáli. Þakeinangrun 200 mm (steinull).

LR. tákna loftræsting. Herbergi og svæði sem liggja að útvegg eru loftræst um opnari glugga. Lokuð innrymi eru loftræst með vélrænni loftræstingu.

Skýringar vegna ferlimála. Allar innihurðir nema hurðir á snyrtingar og ræstingar eru 900 * 2000 mm. Hurðir á snyrtingum fatlaðra opnast út og eru 900 * 2000 mm. Í stíghúsi aðalinnangangs er lyfta sem er aðgengileg fyrir hjólastóla.

Stærðir.

Framhús.	Flatarmál.	Rúmmál.
Húshluti.	316,0 m ²	1.011,0 m ³
1. hæð:	316,0 m ²	948,0 m ³
Þakhæð:	298,7 m ²	909,0 m ³
Samtölur:	930,7 m ²	2.868,0 m ³

Tengihús.:	40,0 m ²	142,0 m ³
------------	---------------------	----------------------

Skýringar vegna eldvarna:

Sett verður upp fullkomið brunavörðunarkerfi. (reyk- og hitaskynjarar) í húsið sem skal samþykkt af Brunamálastofnun ríkisins. Handslokkvitækjum skal koma fyrir í húsinu í samráði við eldvarnareftirlit. Neyðarljós merkt UT-EXIT skulu vera við alla neyðar og útgönguleiðir staðsett í samráði við eldvarnareftirlit.

Skýringar á táknum teikninga.

- F-30** Tákna eldvarnarhurð, og eða eldvarnarvegg. samkv. reglugerð um brunavarnir og brunamál. Gler í F-30 hurðum og gluggum skal vera samþykkt af Brunamálastofnun ríkisins.
- B-30** Tákna eldvarnarhurð, samkv. reglugerð um brunavarnir og brunamál.
- BO** Tákna björgunarop, samkv. reglugerð um brunavarnir og brunamál.
- Tákna rýmingarleið, samkv. reglugerð um brunavarnir og brunamál.
- (B. nr.)** Brunahólf númerað.
- ⊗** Reykskynjari, staðsetjst samkvæmt teikningu
- SI.kv.** Slökkvitæki og annar brunavarnabúnaður staðsetjst í samráði við Eldvarnareftirlit.
- BSL.** Brunaslanga, vatnsfyllt, 25 m. staðsetjst í samráði við Eldvarnareftirlit.