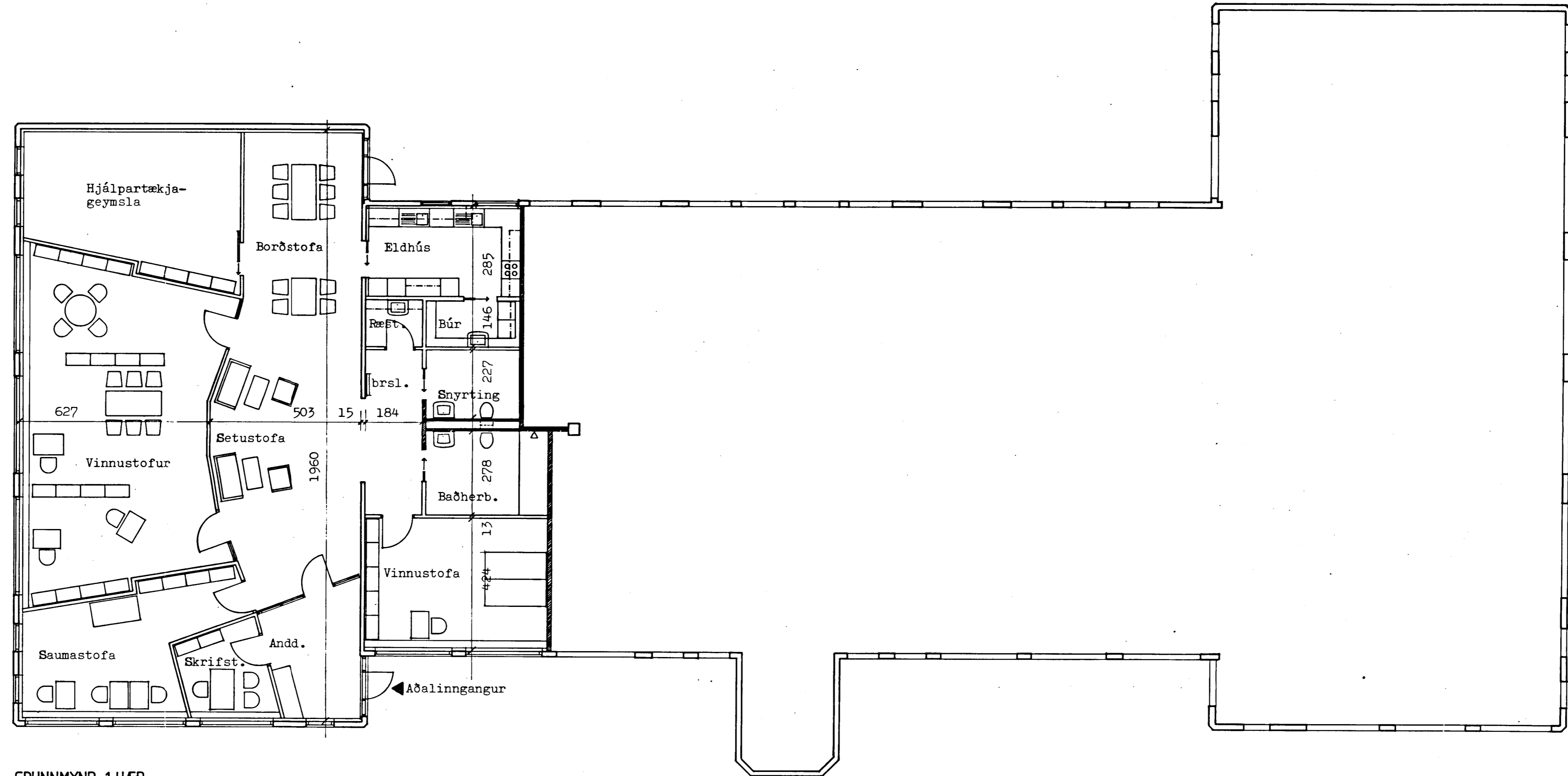


Samþykkt á fundi bygginga-
nefndar þ. 25.7.1990
BYGGINGAFULLTRÚINN
Í HAFNARFIRÐI
Póli Sigurðsson



GRUNNMYND 1.HÆÐ

Sýlfvirkir vörumerki
Búnaðarstofnun ríkisins
SAMÞYKKT

23 JUL 1990

Skr. nr. —
Theodor Arnason
Theodor Arnason

- BRUNAMÁL:
- Handslökkvitækjum skal komið fyrir í samráði við slökkviliðsstjóra
 - Neyðarljós merkt ÚT-EXIT skulu vera við allar útgönguleiðir
 - Aðrar brunatæknilegar upplýsingar eru á uppdráttum

DAGVISTUN FATLADRA STÆRDIR: 320m² brúttó
968m³ brúttó

Ath: Teikning þessi er unnin á grundvelli aðalteikninga Jóns Guðmundssonar, arkitekts að Bæjarhrauni 2, Hafnarfirði.

TEIKNISTOFA GYLFI GUÐJÓNSSON ARKITEKT <small>SKÓLAVERDUSTÍG 3 101 REYKJAVÍK SM 28740</small>	BÆJARHRAUN 2, Hafnarfirði Dagvistun fatlæðra	VERK 89-295
	Aðalteikning Grunnmynd 1.hæð, innrétting f. dagvistun fatlæðra	BLAÐ 101
MANNAD. GY/AS TEIKNAD. SZ KVARD. 1:100	REYKJAVÍK 1990-03-23 BREYTT	<i>[Signature]</i>