

**SKÝRINGAR:**

FRÁGANGUR Á LÓÐAMÖRKUM VERDI GERÐUR Í SAMRÁÐI VIÐ LÓÐARHAFA AÐLIGGJANDI LÓÐA. STÆRÐ OG STAÐSETNING LÓÐA, BYGGINGARREITA OG BÍLASTÆÐA ERU SÝND Á MÆLIBLÖÐUM.

2h= HÚS Á TVEIMUR HÆÐUM  
 G= REIKNUD HÆÐ Á GÓTU, GANGSTÉTT, -STÍG EDA LÓÐAMÖRKUM  
 LH= REIKNUD HÆÐ MILLI LÓÐA. HÆÐIN ER BINDANDI NEMA AÐ TIL SÉ SAMKOMULAG MILLI LÓÐARHAFA UM ANNAD.  
 L= NÚVERANDI LANDHÆÐ VIÐ LÓÐAMÖRK (LEIDBEINANDI)  
 H= HÆÐ Á AÐKOMUGÓLFI - SJÁ SKILMÁLA  
 Fr= TENGIAÐ HÆÐ Á REGNVATNSFRÁRÆSI  
 Fs= TENGIAÐ HÆÐ Á SKÓLPFRÁRÆSI  
 BAKRÁSARVATN HITAVEITU SKAL VEITA Í REGNVATNSFRÁRÆSI. NEYSLUVATNSHEIMÆÐAR ERU Ø63 mm PE100, NEMA ANNAD SÉ SÝNT Á TEIKNINGU.

TENGIAÐ NEYSLUVATNSHEIMÆÐAR ER AÐ ÖLLU JÖFNU 1,2 m UNDIR YFIRBORDI LANDS.

ATH! VEITUSTOFNANIR ÚTVEGA AÐEINS EINA HEIMTAUG INN Á HVERJA LÓÐ, ÓHÁÐ FJÖLDA ÍBÚÐA Á LÓÐINNI. LÓÐARHAFI ÞARF AÐ DEILA HEIMTAUGUM MILLI ÍBÚÐA ÚR SAMEIGINLEGU TÆKJARÝMI.

- NEYSLUVATNSHEIMÆÐ (MEÐ LOKA)
- REGNVATNSFRÁRÆSI
- SKÓLPFRÁRÆSI
- 13 NÚMER LÓÐAR
- E,F,R.. HÚSAGERÐ, SJÁ SKILMÁLA
- 25.267.1 NÚMER AÐLIGGJANDI LÓÐABLAÐA

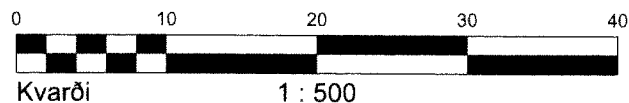
SJÁ JAFNFRAMT SKIPULAGSUPPDRATT OG SKILMÁLA

**HÆÐABLAÐ 25.268.6**  
 TEIKNING NR. 421.065  
 BAUGHAMAR 21, 23 OG 25. REITUR 22.B

**HAFNARFJARÐARBÆR**  
 UMHVERFIS- OG SKIPULAGSSVIÐ  
 HAMRANES

**VSB.**  
 VERKFRÆDISTOFA

BÆJARHRAUNI 20 / 220 HAFNARFJÖRÐUR  
 KENNITALA 710796-2899  
 SÍMI 58 58 600  
 vsb@vsb.is / www.vsb.is



Dags.: 06.07.2022

Gert af: ELÁ/HKB

Yfirfarið: ÚK/ALUS