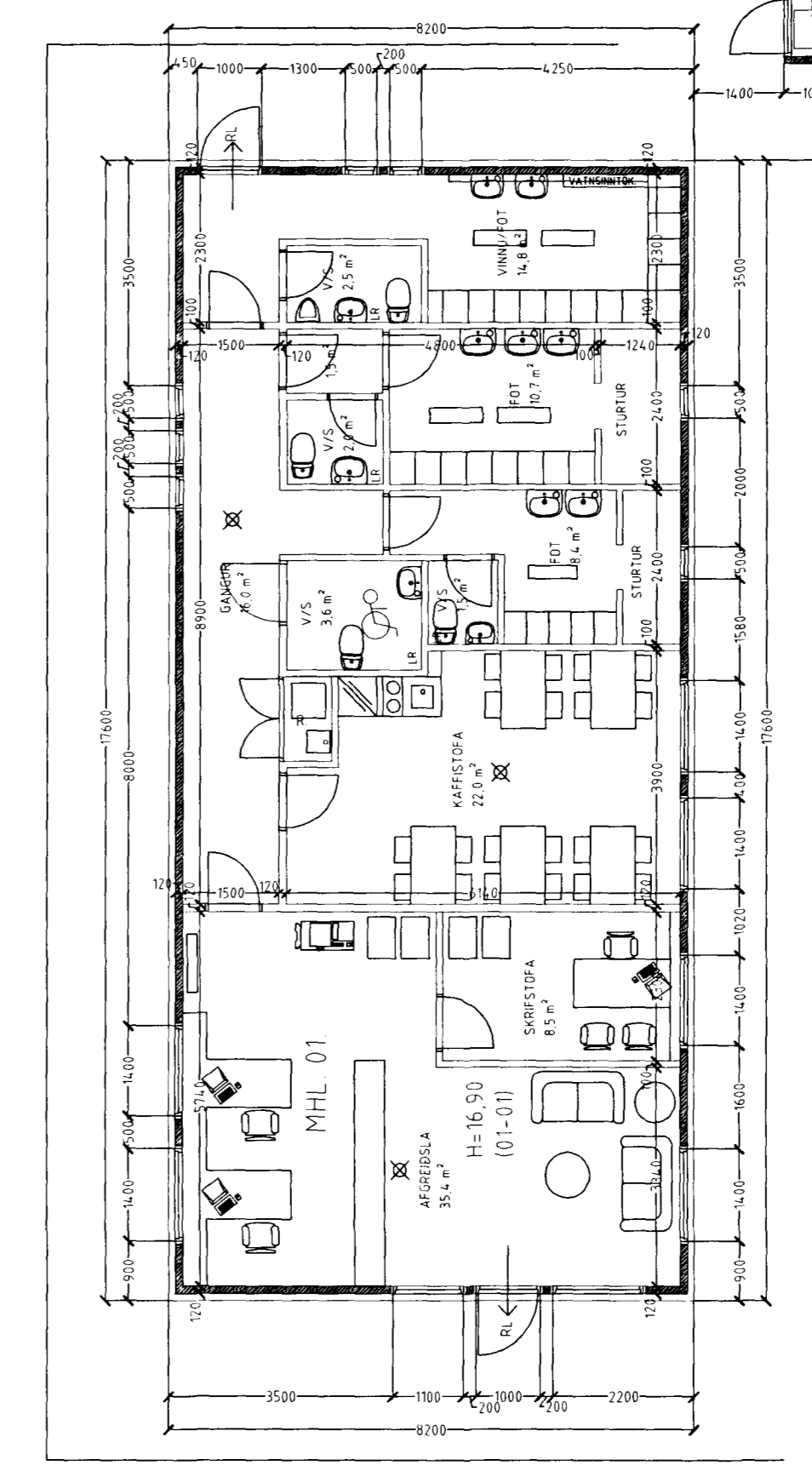
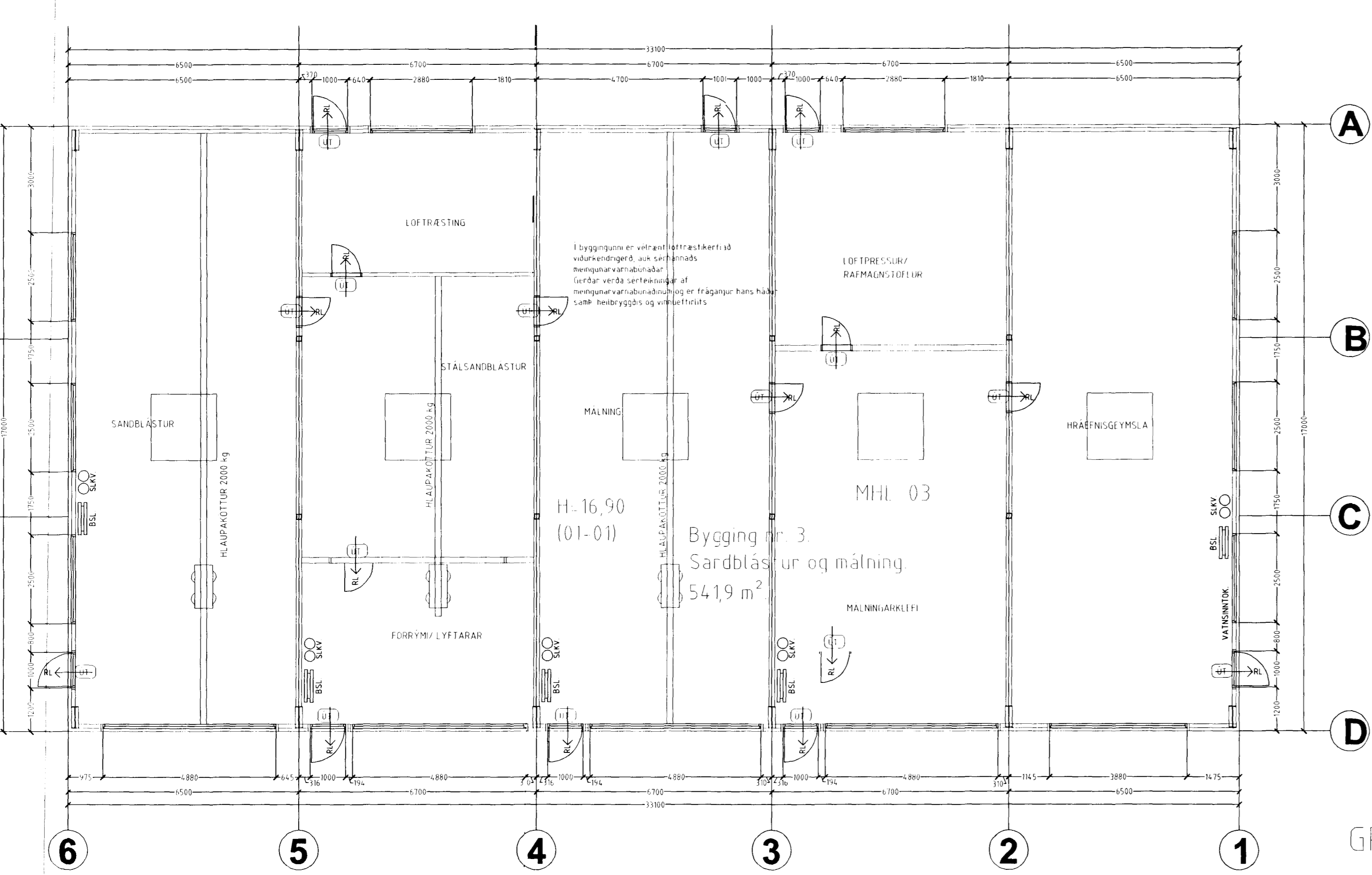
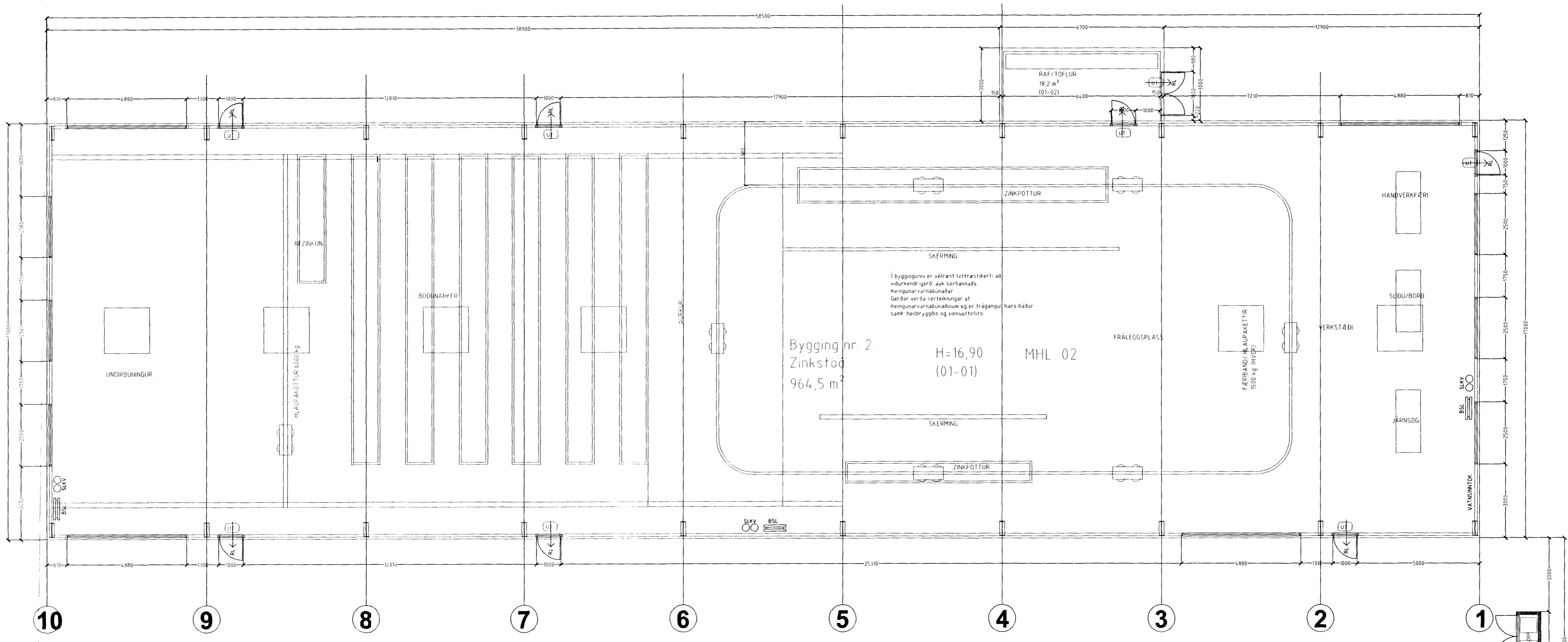


- B0 fákarn björgunarop, samkv. reglugerð um brunavarnir og brunamál.
- Tákarn rýmingarleið, samkv. reglugerð um brunavarnir og brunamál.
- ⊗ Reykskyrnari, staðsetjt samkv. teikningu.

VÁRDANDI EIGNINGAR Í HÚSI:
Einingar skulu vottaðar efr. ákvæði
í byggingarreglugerð og skal yfirfyring
um það liggja fyrir hjá byggingarfull-
trúa áður en þær komu á byggingarstað.
Háa með einingum án vottunar
þá ekki fjokheldvottun.

Byggingarfulltrúinn í Hafnarfirði
Fh. Kristján Þorarinsson



NB Í HÚSINU SKAL VERA NEYÐARLÝSING SAMKVÆMT GREIN 1601
Í BYGGINGARREGLUGERÐ, NEYÐARLÝSING OG ÚTLJÓÐ.

LR fákarn loftfræsting.
Herbergi og svæð sem liggja að útvegi eru loftfræst um opnari glugga.
Lokud innrymi eru loftfræst með véiranni loftfræstingu.

Skýringar vegna ferimála.
Altar innhurðir nema þess sérstaklega getið á teikningum eru 900 x 2000 mm.

Skýringar vegna aðbúnaðar, hollustuhátta og orryggis starfsfólks.
Eki er á þessu stigi máls gerð endanleg grein fyrir þessum atvörum, en áður en starfsemi
hefst verður gerð grein fyrir þessum atvörum og leið að útsögn og samþykki
VINNUEFTRILIS RÍKSINS.

Vakin er athygli á því að óheimt er að hefja starfsemi í húsinu áður en samþykki
Heilbrigðisfritrúna og Vinnueftriliss liggur fyrir.

Ávallt skal fylgja reglugerðum og skriflegum fyrirmælum heilbrigðisfritrils um meðferð
og forgnu á efnangangum, og skal rekstraráðili hafa fengid samþykki heilbrigðisfyrirvalda
um innri efnitil og starfsfyrirkomulag.
Ef starfsemi í einu lokum rýmingu breytist þess skulu fróennslislagir vera tengdar í
gennum tilgildu eða öflugdu, sem heilbrigðisfritil hefur samþykkt.

Byggingarlýsing.
Sökkjar og boltpilata eru staðsetjt á þjappari hraunfyllingu og eða á klöpp.

Botnplata vértípuð með halla að mörfallum.
Útveggir þ.e. neðstu 1000 mm eru steyptir 200mm járnbentir veggir.
Að öðru leiti eru útveggir úr eru 60/100 mm þykkum veggveggjum (KINGSPAN
KS1000 MBI) eða sambarilegt. Plötur eru
formaðar og kladdar beggja megin með 0,5 mm litubum, galv
blakkplötum og fylltar með mangunarfraudu.
Burdavirki útvegga eru sem hér segir.
Gafflar og langhúðar eru myndar úr IPE - stábitum.
Langhúðar eru 2mm þykkir galvaniserar 2. leidarar.
Stærðir burðarverkja sjá sérteikningar.
Hurðir eru "STABILADAR" íhnáðurhurðir í Blökk/ stál einingar fylltar
einsangunarfraudu.
Dak: Burðarverkja eru IPE - stábitar.
Dakklæðing er bakeningar (TD KINGSPAN KS1000 RDP PANELS)
formaðar og kladdar beggja megin með 0,5 mm litubum, galv
blakkplötum og fylltar með mangunarfraudu.
Dakgafflar úr aurbrennilegu plasti.
Húðarverkja úr aurbrennilegu plasti.
Lettir miltveggir berandi og ekki berandi veggir. Á milli einstakra eininga eru
á milli REI-160 veggir úr blökk stöðum og leidarum, fylltir með stenulli og kladdar
beggja vegna með 2-13 mm gífsplötum.
Lofft í afgreðslu og skrifstofu hluta eru á milli REI-160 burðarverkja úr 2mm
þykkum blökk bitum, einangrun 100mm stenulli, klæðing að neðan 2-13mm gífs
og klæðing gífs á milli 20mm eldþolnar spónarplötur.

Skýringar.
Í húsinu er orryggis og brunavarnarharkeri (tryg- og hitaskýrnir) tengt stöðvíst við verkens
eftirlitsháttá. Harkeri skal hafa vernd samþykkt af Brunamálastofnun ríkissins.
Handslökkvitakjum skal koma fyrir í húsinu í samræmi við eldvarnaeftirlit.

Skýringar á fákarn teikningu.
(Burðargrindur)
R60 Burðargrind úr limtré, stáli, steypu eða strengasteypu.
(Veggir)
RE60 Berandi veggir úr steypu og eða tré.
E60 Eki berandi veggir úr steypu og gífsplötum og eða tré og gífsplötum
A-REMI20 Eldvarnarveggur.
Ítæðar skilningu.
RE60 Miltigilt úr steypu, stálangbóndum, stenulli og gífsplötum að neðan.
Miltigilt úr stábitum, frélangbóndum, stenulli og
og gífsplötum að neðan.
Miltigilt úr limtrébitum, frélangbóndum, stenulli og gífsplötum að neðan.
Hurðir.
E1-E60 Eldvarnarhurð.
E1-E30 Eldvarnarhurð.
E1-E30 Eldvarnarhurð.
(Gluggar)
E30 Eldvarnargluggar.

Klæðing Evro-A (íglid klæðingur áður í flokki 1) Evro-B-F (íglid klæðingur áður í flokki 2)

Merkning einstakra fákna.
R fákarn burðarhol.
E fákarn heitlaka.
I fákarn einangrun.
W fákarn vorn fyrir hitagislum.
C fákarn sjálflokandi hurð.
S fákarn reykbindandi byggingahluta.
Aftir eldvarnaeftirlit byggingahluta skulu hafa Notid samþykki Brunamálastofnunar ríkissins.

Í gluggum er fólgt K-einsangrunargler 112 mm lofðil í fóstum gluggum en 9mm lofðil í opnateglum gluggafogum og hurðum.
U-gildi (w/m²) einstakra byggingahluta skulu vera í samræmi við upplýsingu hér að neðan.
Dak: T_i=18°C U-gildi: 0,2
Útveggir: T_i=18°C U-gildi: 0,4
Lettur útveggur einangraður og grind: T_i=18°C U-gildi: 0,3
Gluggar (karmar, gler vegd meðaltal, K-gler): T_i=18°C U-gildi: 0,3
Hurðir: T_i=18°C U-gildi: 0,3
Gíft í fyllingu og að öðruhlutu rým: T_i=18°C U-gildi: 0,3
Gíft að útholti: T_i=18°C U-gildi: 0,2
Útveggir, vegd meðaltal (veggjeflar, gluggar og hurðir): T_i=18°C U-gildi: 0,3
Að öðru leiti skal mæla við að hönnuð sé einstakra byggingahluta séu í samræmi við IST EN ISO 6946:1996.

BERGHELLA 2 HAFNARFIRÐI.

Sigurður Þorvarðarson byggingafræðingur bfi.
Teiknistofan Strandgötu 11 220 Hafnarfirði.
Sími 5651510. Netfang teiknistofan@islandia.is
STH teiknistofan ehf. kt. 510298-2769 Kf. aðalhönnuðar: 14.1250-4.189

Skýringar:	Aðaluppdráttur
Teikning:	Grunnmyndir og skýringatekstar
Málkvarði:	1:100
Dagsetning:	28. september 2001
Undirskrift:	2014 [Signature]
Blað nr.:	2 af 7
Breytt:	Öl hús hákkuð um 40 sm. Mhl. 03 lengdur um 60 sm
Mhl. 01 breytt:	úr grindarbyggðu húsi í staðsteypt húsi
Mhl. 01 lengdur:	um 240 sm og einangraður að utanverðu. Dags 16.04.2002.