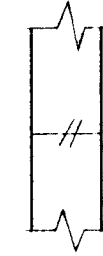


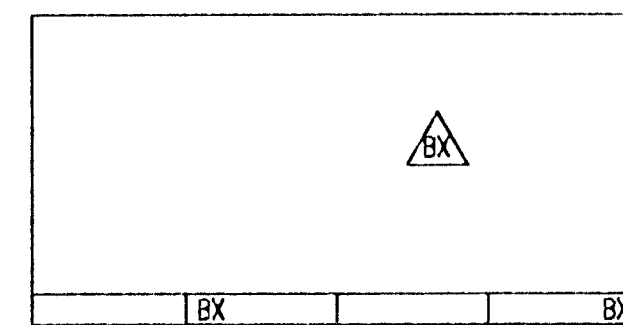
## ALMENNT

- HÆDIR ERU 1 m | HÆDARKERFI HAFNARFJARDAR
- 5.35 TÁKNAR HÆD 5.35 m | SNIDMYND
- 5.35 TÁKNAR HÆD Á PLÖTU 5.35 m | GRUNNMYND
- JÁRNSTÆRDIR ERU 1 mm
- TIMBURSTÆRDIR ERU 1 mm
- ÖLL ÖNEFND MÁL ERU 1 mm
- 150 TÁKNAR ÞYKKT PLÖTU (VEGGJAR) 150 mm
- Á GRUNNMYNDUM PLATNA ER SNIDID TEKID UNDIR PLÖTUNNI, SEM SÝNA Á (SPEGLVÖRÐUN)



TÁKNAR STEYPUSKIL

TEIKNING, SEM HEFUR VERID BREYTT X-SINNUM, ER MÉRKT ÞANNIG



## ÁLAGSFORSENDUR, GRUNNGILDI ÁLAGS

|                               |     |                   |
|-------------------------------|-----|-------------------|
| LEYFT ÁLAG Á GRUNN            | 350 | kN/m <sup>2</sup> |
| SNJÓÁLAG                      | 1.0 | kN/m <sup>2</sup> |
| VINDÁLAG                      | 1.5 | kN/m <sup>2</sup> |
| NOTÁLAG                       | 2.0 | kN/m <sup>2</sup> |
| JAROSKJÁLFTAÁLAG              |     |                   |
| Hönnunarhröðun í grunn 0.12xg |     |                   |

## TRÉVERK

GÆDAFLOKKUR LÍMTRÉS ER L 40. AÐRIR BURDARVÍDIR ERU ÚR HÚSPURRUM IV FLOKKI

ALLUR FESTIHLUTIR ÚR JÁRNI SKULU HEITGALVAN-HÚDADIR, NEMA ANNARS SÉ GETID

ÞAR SEM TRÉ LEGGST AÐ STEINSTEYPU, KOMI ASFALTPAPPI MILLI TRÉS OG STEINS

FÚAVERJA SKAL SPERRUENDA OG ÞÁ HLUTA TRÉS, SEM STEYPAST INN EDA LEGGJAST AÐ STEYPU, MÈD C-TOX EDA SAMBÆRILEGU EFNÍ, TVÆR UMFERDIR

N - TÁKNAR VENJULEGA SLÉTTA NAGLA

K - TÁKNAR KAMBNAGLA, BMF

NAGLASTÆRD a/b TÁKNAR NAGLA MED ÞVERMÁL 0,1 x a mm OG LENGÐ b mm

UNDIR BOLTÁHAUSA OG RÆR, SEM HERDAST AÐ TRÉ, KOMI SKIFUR MED KANTILENGÐ 3 x d OG ÞYKKT 0,3 x d

## JÁRNALÖGN

### ALMENN ÁKVÆDI SJÁ ÍST10 I 3 OG I 6.1

### GERÐ OG MERKING JÁRNA

STÁL MÉRKT K ER KAMBSTÁL KS 40 MED SKRIDMÖRK 400 N/mm<sup>2</sup>

STÁL MÉRKT S ER SUDUHÆFT KAMBSTÁL KS 40S MED SKRIDMÖRK 400 N/mm<sup>2</sup>

STÁL MÉRKT R ER SLÉTT STÁL 37 MED SKRIDMÖRK 240 N/mm<sup>2</sup>

STÁL MÉRKT RF ER RYDFRITT STÁL

BENDINET ERU ÚR SLÉTTU STÁLI MED SKRIDMÖRK 560 N/mm<sup>2</sup>

— JÁRN Í NEDRI BRÚN PLÖTU EDA FJÆRFLETI VEGGJAR

- - - JÁRN Í EFRU BRÚN PLÖTU EDA NÆRFLETI VEGGJAR

100x200 EITT 10 mm KAMBJÁRN Nr. 3 Í JÁRNASKRÁ MED 200 mm MILLIBILI Á SVÆÐI SEM MÁLLINAN SÝNIR

— JÁRN BEYGIST SKEYTILENGD INN Í ADLIGGJANDI VEGG / PLÖTU

5K1621 FIMM 16 mm KAMBJÁRN Nr. 21 Í JÁRNASKRÁ

150 GEFUR STEFNU JÁRNA, SEM LEGGJAST NÆST YFIRBORDI STEYPU

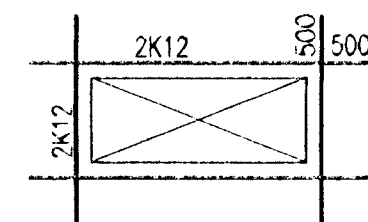
### SKEYTING JÁRNA

Í PLÖTUM OG VEGGJUM SKAL EKKI SKEYTA MEIRA EN FJÓRÐA HVERT JÁRN Í SAMA ÞVERSNIDI NEMA ANNAD SÉ SÝNT Á TEIKNINGU

SKEYTILENGD JÁRNA VID VÍXLLAGNINGU SKAL VERA MINNST 40 x d (d ER ÞVERMÁL JÁRNS)

• TÁKNAR 2K12 Í VEGGENDA

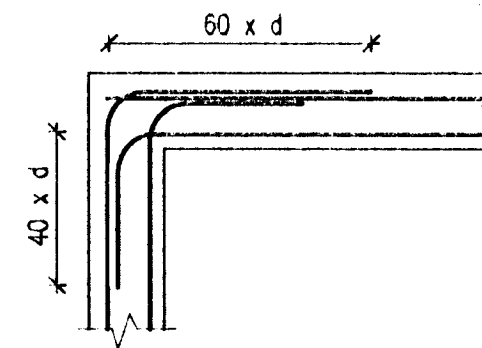
EF EKKI ER ANNARS GETID KOMI 2K12 Í KRINGUM ÖP Í PLÖTUM OG VEGGJUM



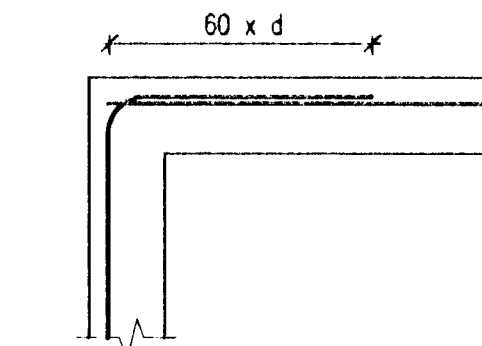
### TENING JÁRNAGRINDA

(d ER ÞVERMÁL JÁRNS)

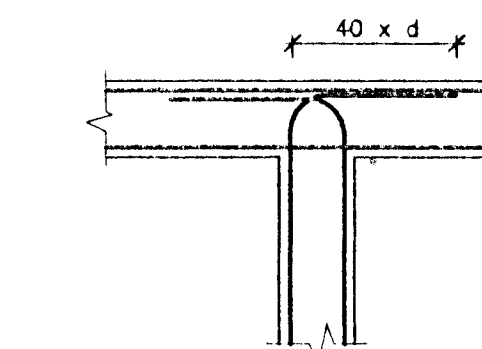
### HORN, TVÖFÖLD GRIND



### HORN, EINFÖLD GRIND

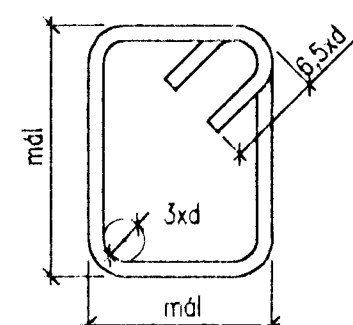


### TÉ, TVÖFÖLD GRIND



### BEYGING GJARDA

KS 40S EDA ST 37



UM BEYGINGU JÁRNA VÍSAST TIL ÍST10 I 6.2

## STEINSTEYPA

### BROTÞOLSFLOKKUR

| BYGGINGARHLUTI   | BROTÞ. FL. | FRAMKV. FL. * |
|------------------|------------|---------------|
|                  | S 120      |               |
| ÞRIFALÖG         | S 160      | B             |
|                  | S 200      |               |
| BURDARSTEYPA     | S 250      | B             |
|                  | S 300      |               |
| FORSTEYPTAR EIN. | S 350      | B             |

\* SBR. ÍST10 I 8

SIGMÁL 60 - 100 mm ÁN FLOTS

Í STADSTEYPU SKAL BLANDA LOFTBLENDI ÞANNIG AÐ ENDANLEGT LOFTNIHALD VERDI 4 - 6 % VID NIÐURLÖGN

STÆRSTA KORNSTÆRD MALAR: 19 mm Í JÁRNBENTUM VEGGJUM 32 mm Í JÁRNBENTUM PLÖTUM

UM STEYPUVINNU VÍSAST TIL ÍST10 I 7

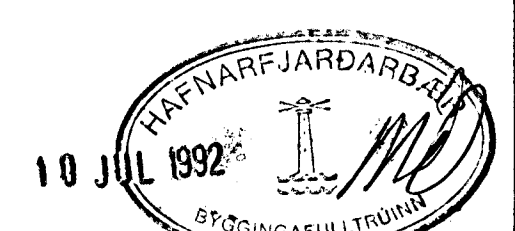
### ÚTBYRÐI FORSTEYPTRA EINIINGA UPPFYLLI ÁKVÆÐI UM ÚTISTEYPU

(VEDRUNARÞOLIN STEYPA)

SEMENTSMAGN > 300 kg/m<sup>3</sup>  
STEYPUSTYRKLEIKI > S250  
VATNSSEMENTSTALA v/s < 0,55  
LOFTNIHALD VID NIÐURLÖGN > 5 %  
FJARLÆGDARSTUÐULL LOFTS < 0,25 mm

## STÁLVIKRI

STÁL ANNAD EN RYDFRITT SKAL VERA ST 37.2 ALLT STÁLST 37, SEM EKKI ER FYRIRSKRIFAD GALVANHÚDAD, SKAL MÁLA 1 UMFERD MED ZINKRIKUM GRUNNI OG SÍÐAN 2 UMFERDIR MED EPOXYMÁLNINGU MINNST 250 µ



|            |                      |            |                      |  |       |                 |     |  |     |      |      |      |            |           |           |        |            |      |
|------------|----------------------|------------|----------------------|--|-------|-----------------|-----|--|-----|------|------|------|------------|-----------|-----------|--------|------------|------|
|            |                      |            |                      | <b>VST</b> VERKFRÆDISTOFA SIGURDAR THORODDSEN HF.<br>VERKFRÆDIRÁÐGJAFAR FIRV<br>Talsími: (91) 69 50 00 (91) 69 50 10<br>Ármúla 4 108 Reykjavík (96) 2 25 43 (96) 1 11 90<br>Glerárgata 30 600 Akureyri<br>Bjarnarbraut 8 310 Borgarnes (93) 7 13 17 (93) 7 13 11<br>Hafnarstræti 1 400 Laugarbur (94) 37 08 (94) 39 65 |       |                 |     | BIRKIHLÍÐ 2-4 HAFNARFIRDI<br>BURDARVIRKI<br>ALMENNAR SKÝRINGAR |     |      |      |      |            |           |           |        |            |      |
| Teikn. nr. | Tilvísun á teikningu | Teikn. nr. | Tilvísun á teikningu | Br.  | Dags. | Eðli breytingar | Br. | Yf.  | Sp. | K.S. | K.S. | N.I. | Dagsetning | JÚLÍ 1992 | Verk. nr. | 92.115 | Teikn. nr. | 1.01 |