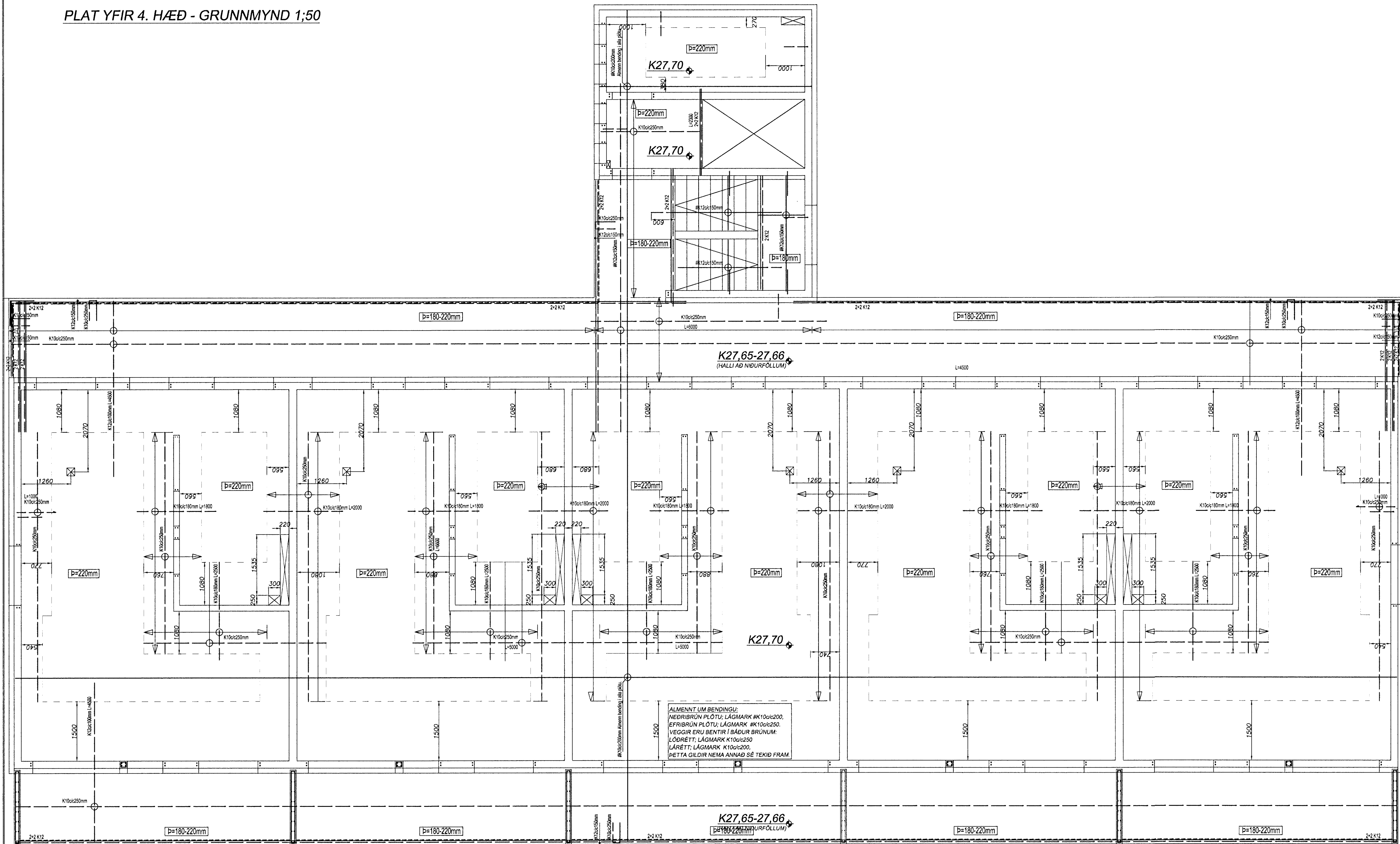


PLAT YFIR 4. HÆÐ - GRUNNMYND 1;50



Samþykkt þann

15. feb. 2013

Byggingafræðingur í Hafnarfirði
F.H. Hrólfur S. Gunnarsson

Skýringar

Steypa í húsi er S250 / C35 (∞).
Stál K550 er lykkjur og vinklar K550S.
Steypuhlúa á jámum 3.5cm en 2.5cm í plötu innanhúss.
Óþitt í skólka skal gera skv. Frammstíðleikingu.
Kjúrgum til og skal selja 2K12 sem má a.m.k. 80cm útfyrir
brún opa. Sama gildir fyrir veggenda. Í veggenda komi U-lykkjur.
Lúðinstæða er á köpp.
Tengja skal liggjandi járn í sökkid skv. skvæðum Rafnagnisveitnunar.
Húsið er einangrad samkvæmt teikningum arkitekts.
Steypa að útlöfti skal uppfylla eftirfarandi:
Sementarmagn a.m.k. 300kg / rúmmeter steypu.
Vís minni en 0.55. Lúðrinfallid a.m.k. 5%.

Aðgangstorsendur húss:

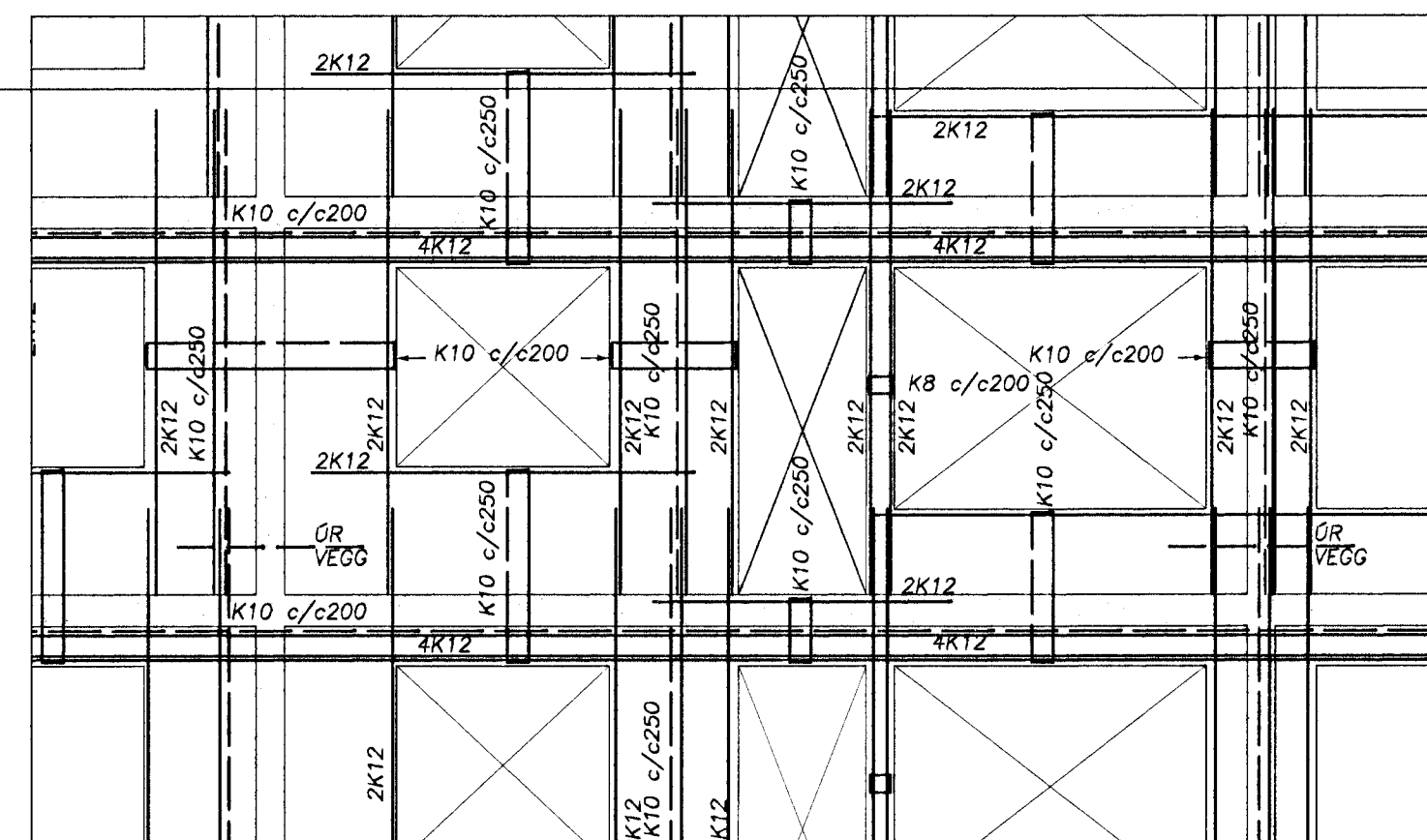
Grunnhjöld vindlags skamkvæmt reglugerðastadi
Grunnhjöld andlaga er samkvæmt reglugerðastadi.
Lúðring stæga á grunnundirstöðu er 1.5 kN/m².
Jafnskiðfallið, sjá útreikninga hönnuðar.

Skýliend járna:

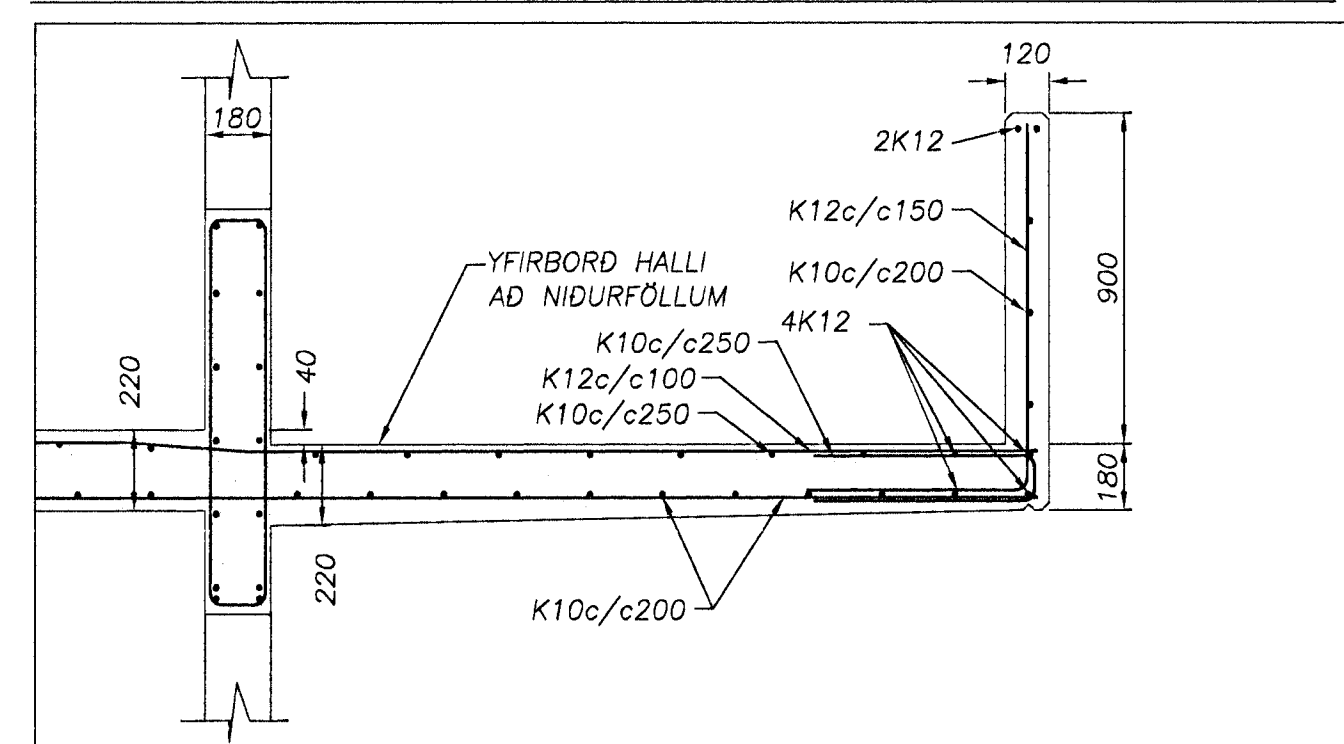
Skýliend járn skal vera skv. eftirfarandi töflu nema annað sé tekið fram.
K10: Skýliend a.m.k. 40cm.
K12: Skýliend a.m.k. 45cm.
K14: Skýliend a.m.k. 50cm.
K20: Skýliend a.m.k. 80cm.
K25: Skýliend a.m.k. 100cm.

Bendistal skal beygja um skifu sem hefur þvermál a.m.k. 20 x þvermál járnstíps.
Skýlum skal dreifa og forðast skal eftir fíngum að skýta á stöðum sem mest á reynit.
Bendistal skal hafa gallalaust yfirborð og vera laust við útrásindi, fltu, málingu, ryðbögu og því um líkt. Þess skal gætt! Í alri meðferð stæpis, að það bogi ekki eða snúist.

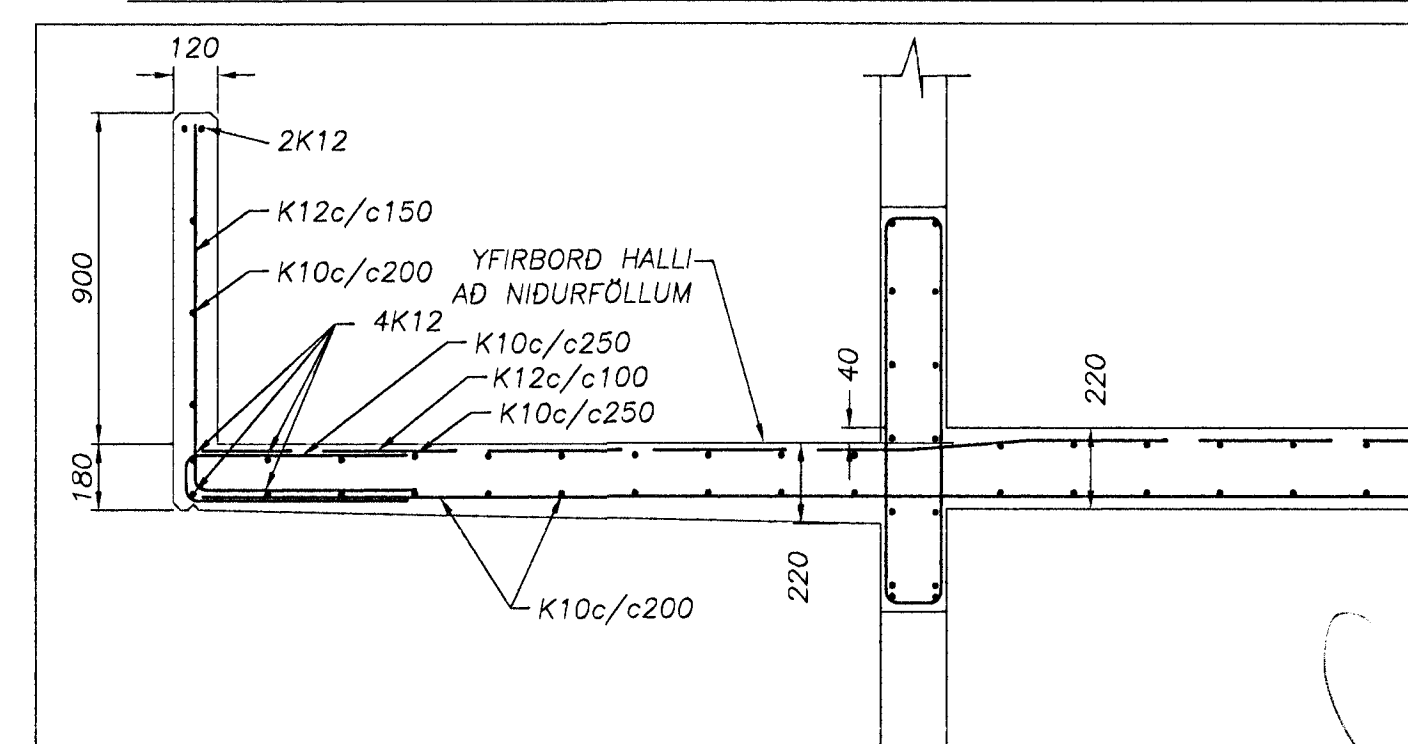
SÉRMYND - JARNAFRÁGANGUR ÚTVEGGJA, 1:50



SNIÐ / SVALIR OG PLÖTU - JARNAFRÁGANGUR, 1:20



SNIÐ / SVALIR AÐ VESTAN - JARNAFRÁGANGUR, 1:20



Frírik Ólafsson - Verkfræðingur
Reykjafell 14, 112 - R Net: fririkolaf@simnet.is
Kennitala: 240753-2439, Sími: 896-5548

Tækniþjónusta
Ragnars G. Gunnarssonar
Sími: 5443550, Fax: 5443551

VERKFRÆÐINGUR RGG-FÓ
2012.07.19

Bjarkavellir 1b - Hafnarfjörður
BURDARPOL - PLATA YFIR 4. HÆÐ
GRUNNMYND, SÉRMYND, SNIÐ
SKÝRINGAR

VERKFRÆÐINGUR RGG-FÓ
201207-50