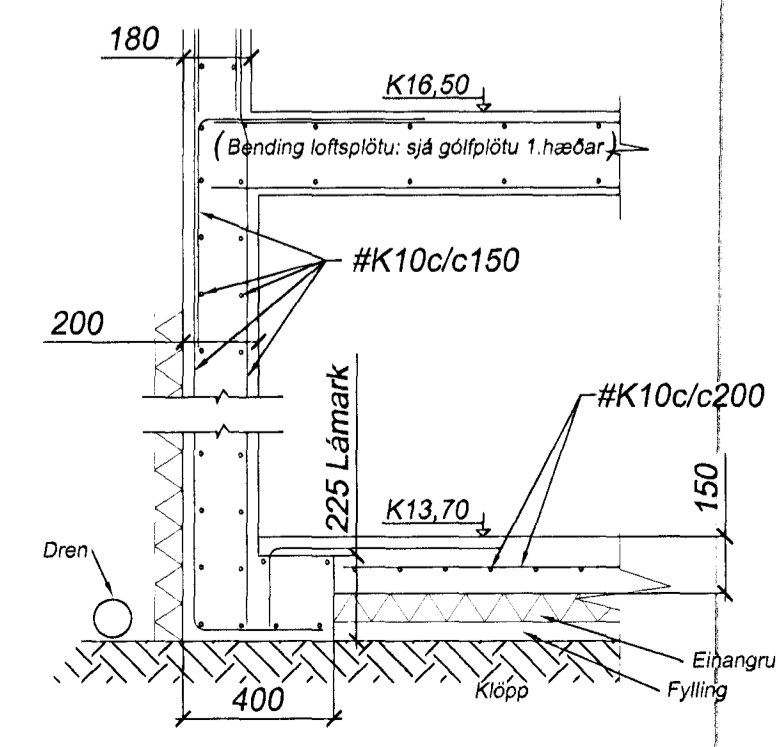
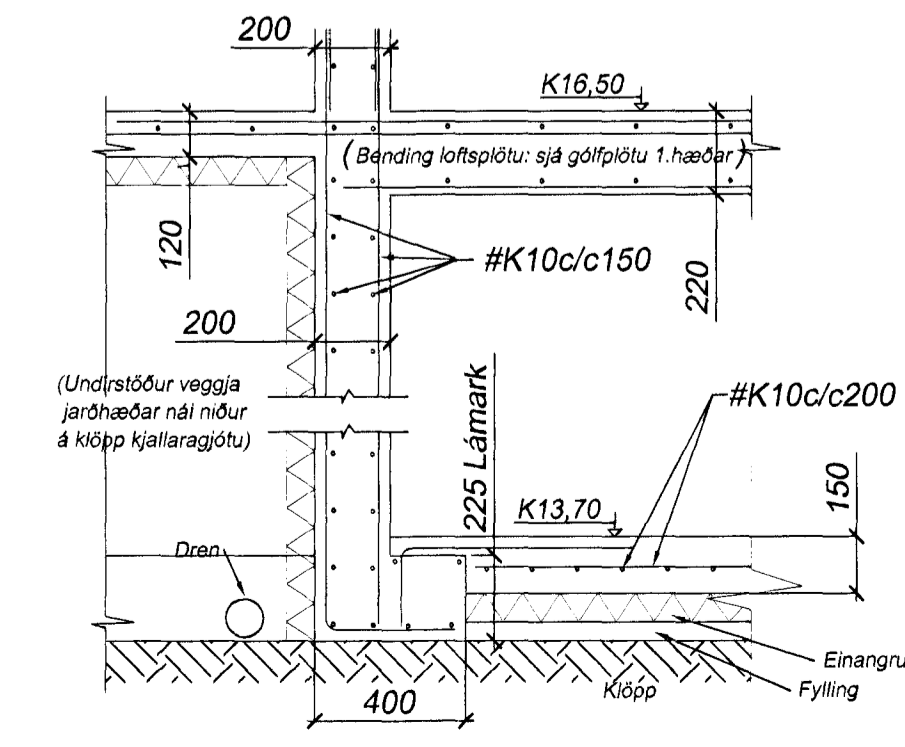


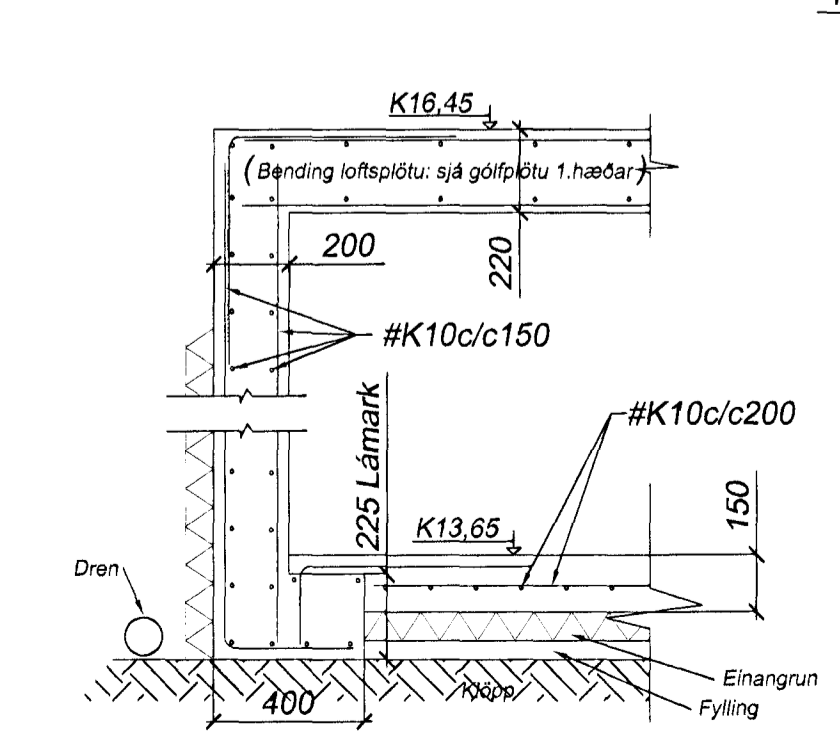
SNÍÐ A, 1:20



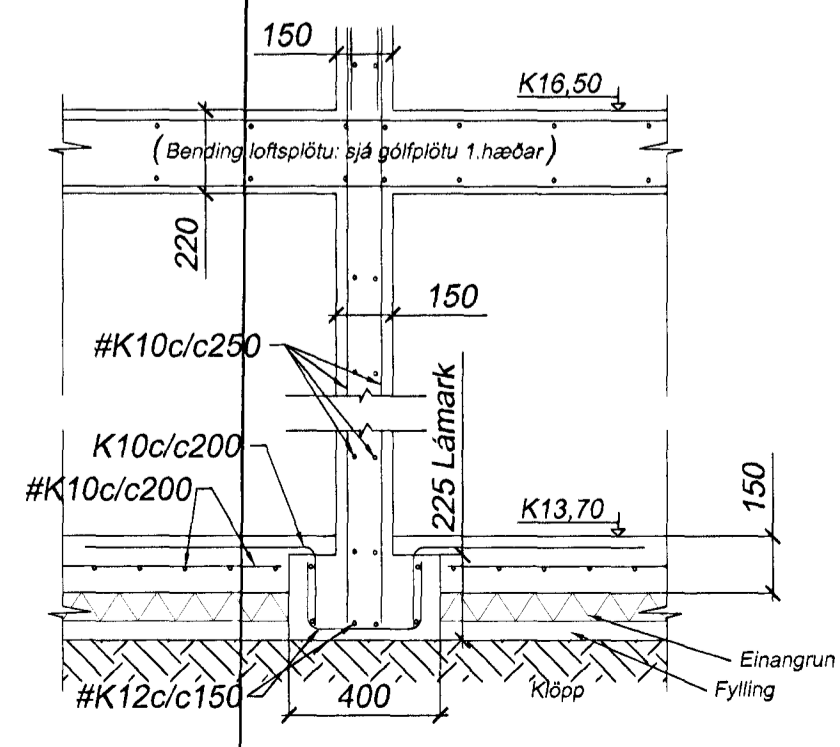
SNÍÐ B, 1:20



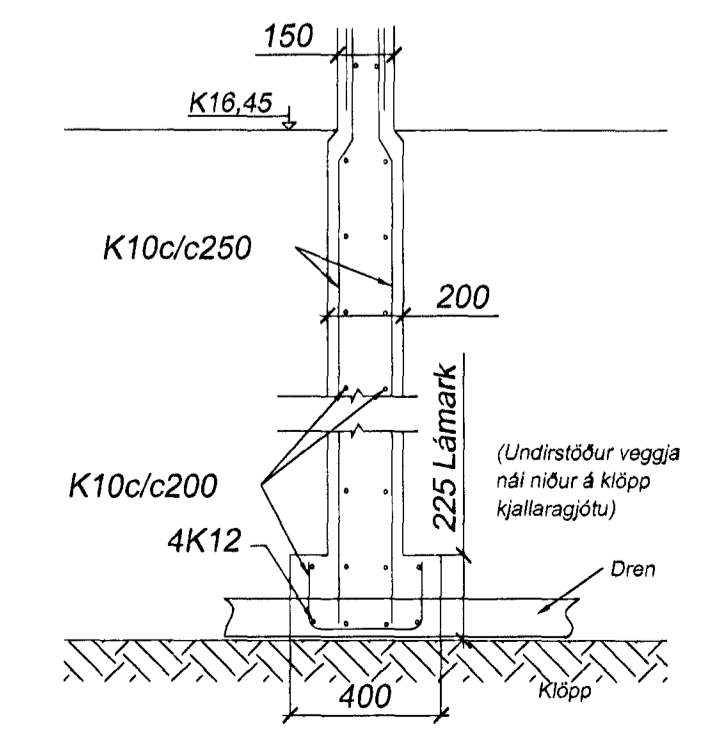
SNÍÐ C, 1:20



SNÍÐ D, 1:20



SNÍÐ E, 1:20



Skýringar

Steypa í húsi er S250 / C35
Stál K550 en ýkkur og vinkar K550S.
Steypan á á jörnum 5 cm en 2 cm í plötu innanhúss.
Gólf í sökkla skal gera skv. frárennslistekningu.
Kringum til og skal setja 2K12 sem ná a.m.k. 80cm útfyrir
brúttops. Sama gildir fyrir veggenda. Veggenda komi Ú-lykkjur.
Undirstöð er á klöpp.
Tengja skal figglandi járn í sökkli skv. ákvæðum Ráfnagsvettunnar.
Húsið er einangrað samkvæmt teikningu arkitekts.
Steypa að útilofti skal uppfylla eftirfarandi:
Sementsmagn a.m.k. 300kg / rúmmeter steypu
V/S minni en 0.55. Loftinnihald a.m.k. 5%.

Álagsforsendur húss:

Grunngildi vindálags skamkvæmt reglugerðastadi
Grunngildi snjálags er samkvæmt reglugerðastadi.
Leyflegt álag á grunnundirstöðu er 1.5 MPa.
Jörðsjálfhæing, sjá útreikninga hömudar.

Skýtíngd járna:

Skýtíngd járna skal vera skv. eftirfarandi töflu nema annað sé tekið fram.
K10: Skýtíngd a.m.k. 40cm.
K12: Skýtíngd a.m.k. 48cm.
K16: Skýtíngd a.m.k. 64cm.
K20: Skýtíngd a.m.k. 80cm.
K25: Skýtíngd a.m.k. 100cm.
Bandstál skal beygja um skifu sem hefur þvermál a.m.k. 20 x þvermál járnans.
Skýtum skal dreifa og forðast skal eftir fongum að skeyta á stöðum sem mest á reyrir.
Bandstál skal hafa gallalaus, yfirbóð og vera laust við ónæmndi, flú, márgu, ryð og því um líkt. Þess skal gætt í slm meðferð sláans, að það bogni ekki eða snúist.

Bjarkavellir 1b - Hafnarfjörður

Tæknibjónusta Ragnars G Gunnarssonar ehf.
Smíðjuvegi 11 s/ fax: 544 5350.

Frjálik Ólafsson - Verkfæringur
Reykjafell 14, 112 Reykjavík Net: frj@frjola.is/simnet.is
Kennitala: 2402532410 Sími: 896-5548

Sökkjar og skýringar

Mkv. 1:50/1:20
Nr. 1
Daga.23.3. 2012
kt.:110947-2835