

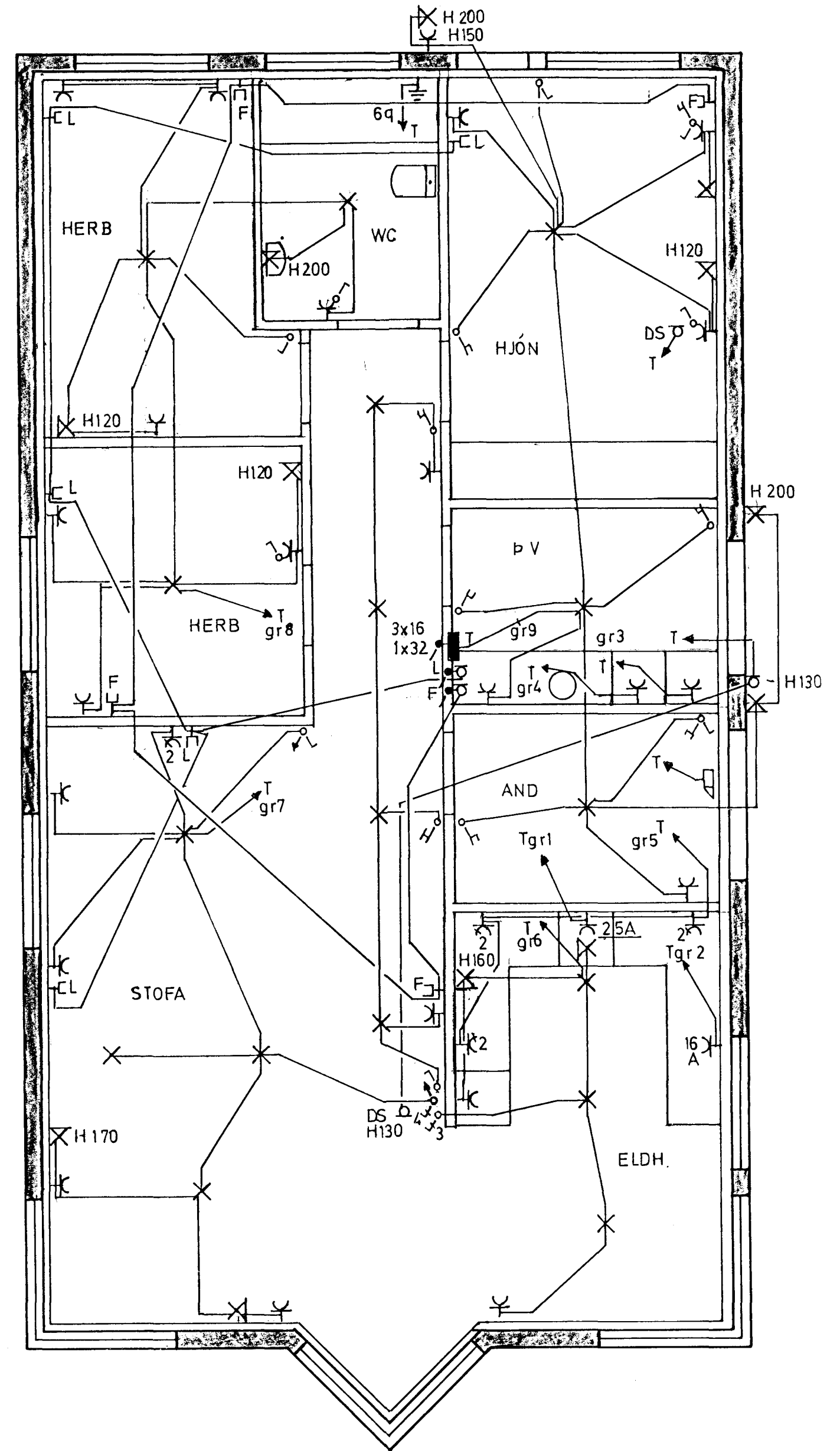
Skýringar

Málmstraumur rofa og tengsla sé 10A.
 Vir sé 1,5q pípur 16mm.
 Hæð rofa og tengla í bilageymslu, þvottahús. sé 110cm.
 Hæð tengla sé 20cm. Rofa 105cm.
 Allar hæðir miðast við fullfrágengið gólf.
 Binda skal saman vatnsinntök.
 Jarðbinda baðkar og sturtubotn.
 Taka skal mál milliveggja s.k.v. smíðateikningu.
 Ganga skal frá rafloagn s.k.v. reglugerð R.E.R,
 og viðkomandi rafveitu.

F = SÍMI
 L = LOFTNET

Inntök samþykkt 3 12 2000
 f.h. RAFVEITU HAFNARFJARÐAR
Björgur Þorsteinsson

RH 50φ
 SÍMI ---
 LOFTNET - - -
 AUKA 32φ
 INNTAKSPÍPUR HEILAR
 AÐ LÖÐAMÖRKUM.



BJARMAHLÍÐ 2. HF.	DAGS	SEPT 99
RAFLOGN	BLAÐ	1 AF 2
1708554699 555442	KVARDI	1:50
<i>Björgur Þorsteinsson</i>	TEIKN	B G

3714