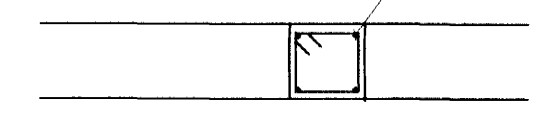
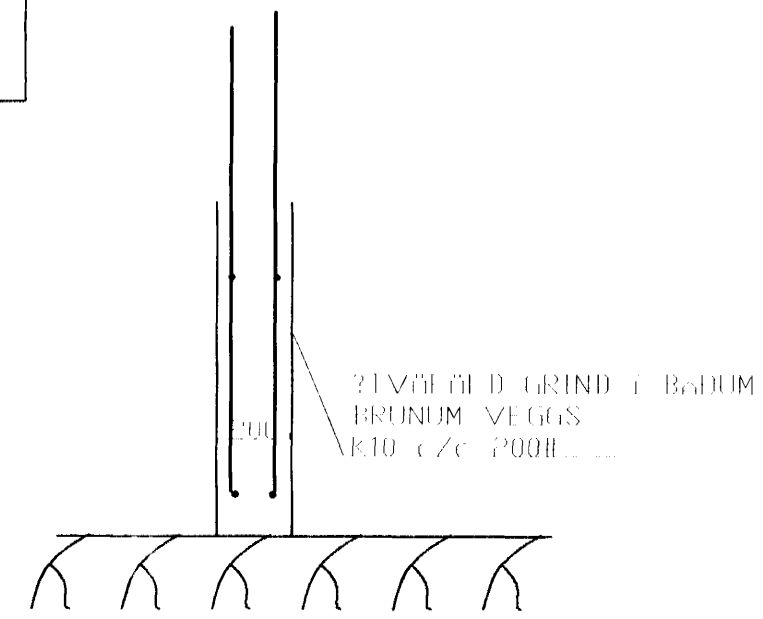
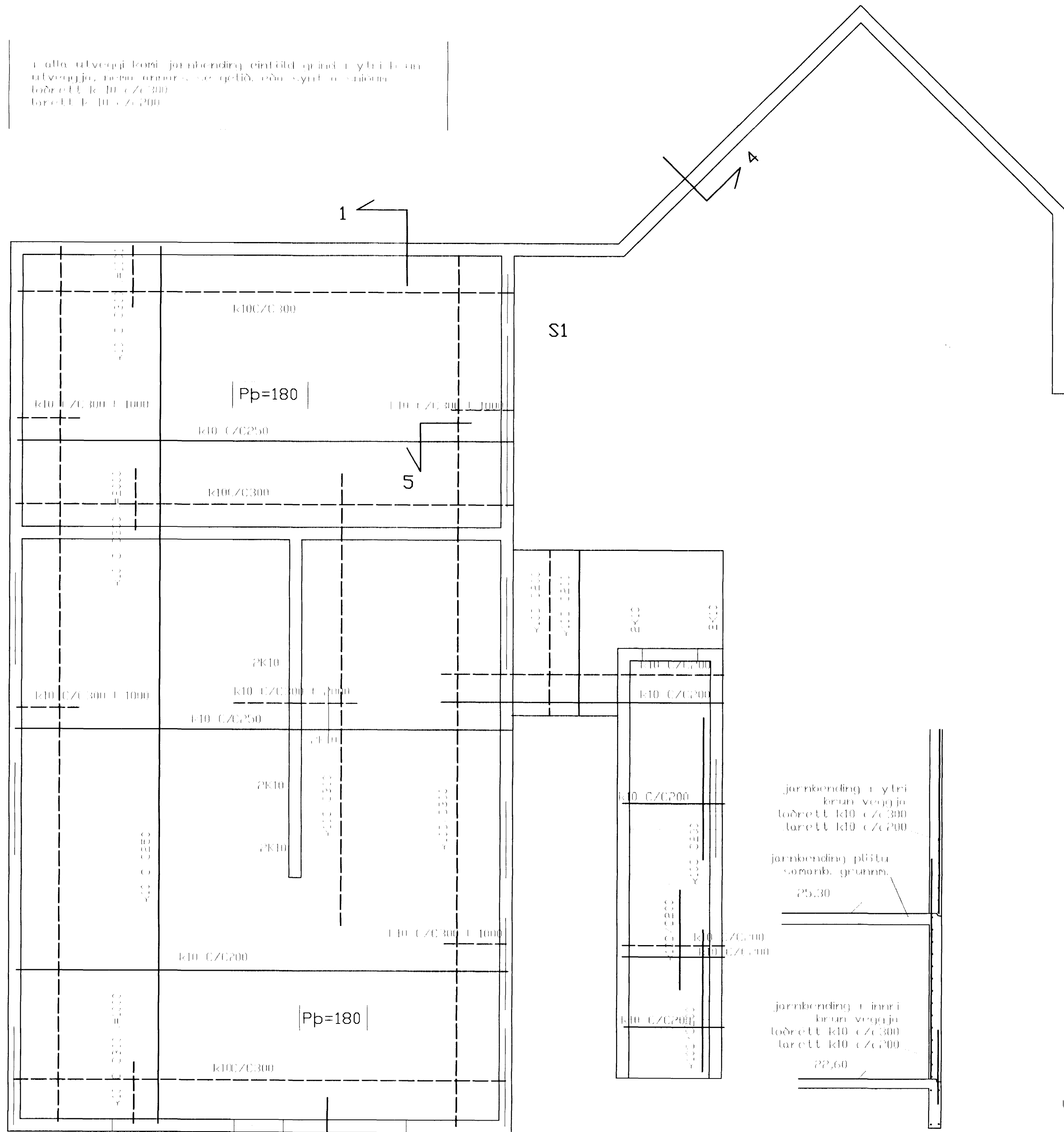


í alla útvengja korni járnbending eintöð grínd í ytri krúru
útvengja, þessi áhrif eru gefið, eða sýnt á skilum
löðrett k10 c/z 300
larétt k10 c/z 200

SULUJARN 4 K10
GJAFDIR K 10 c/z 150



SULA S1 1:20



SNID 4, 1:20

ALMENNAR SKYRINGAR S.J.A. BL.NR. 1-01
SNID 3 HIG 4 S.J.A. BL.NR. 01-02

járnending í ytri
krúru veggja
löðrett k10 c/z 300
larétt k10 c/z 200

járnending plötu
samb. grunn.
25,30

járnending innri
krúru veggja
löðrett k10 c/z 300
larétt k10 c/z 200
22,60

SNID 1 1:50

járnending í ytri
krúru veggja
löðrett k10 c/z 300
larétt k10 c/z 200

járnending plötu
samb. grunn.
25,30

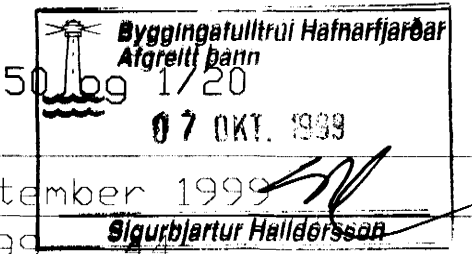
járnending í ytri
krúru veggja
löðrett k10 c/z 300
larétt k10 c/z 200
22,60

BR.	DAGS.	EDLI BREITINGA	S

Bjarmahlíð 2
Hafnarfirði

plata yfir 1. hæð

mælikvi 1/50 og 1/20



DAGS. september 1999

VERK NR. 99

TEIKN. NR. 01-03

HANNAÐ sig 241148-3009

TEIKNAD

YFIRFARIÐ

Grunnmynd 1. hæð 1/50