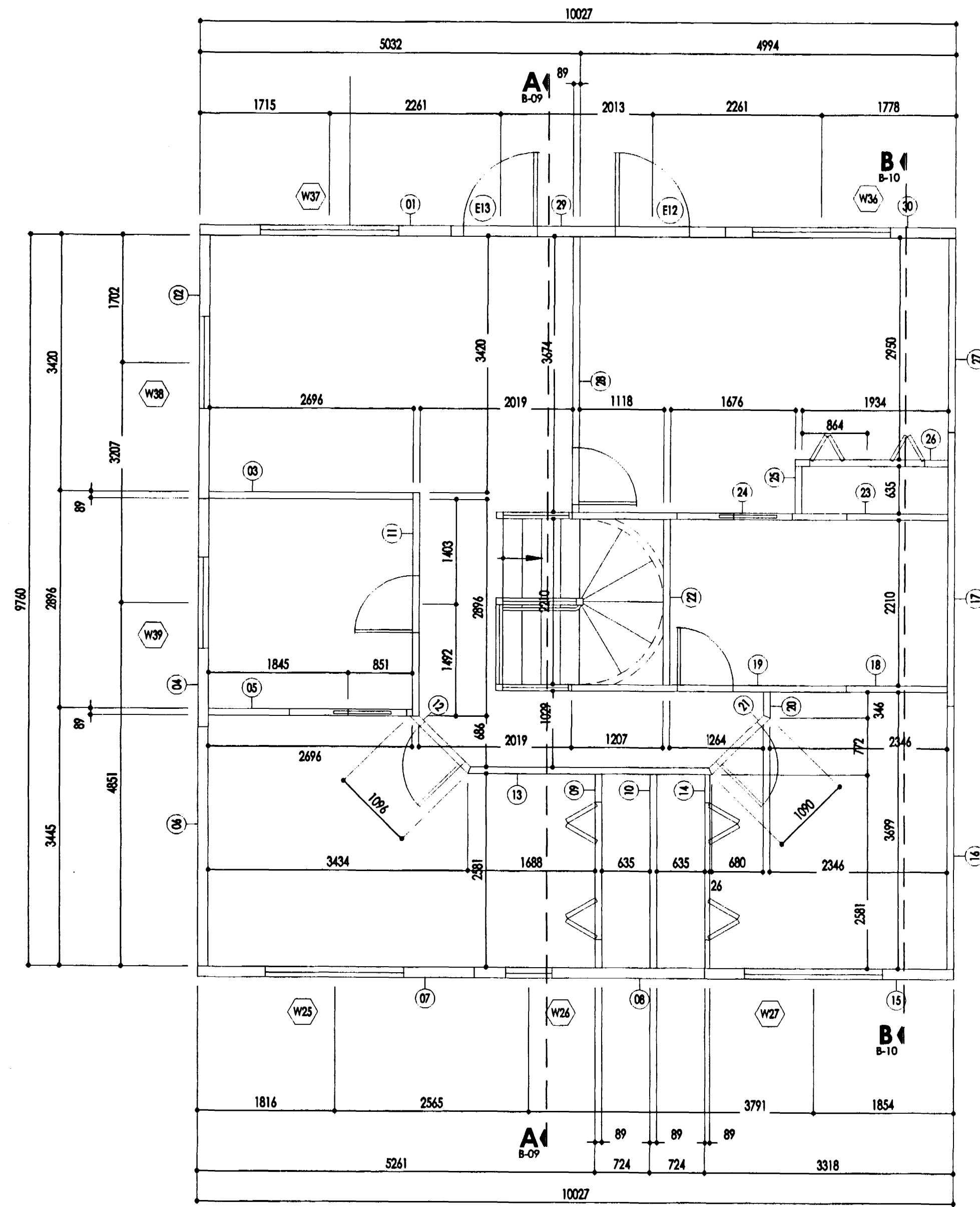
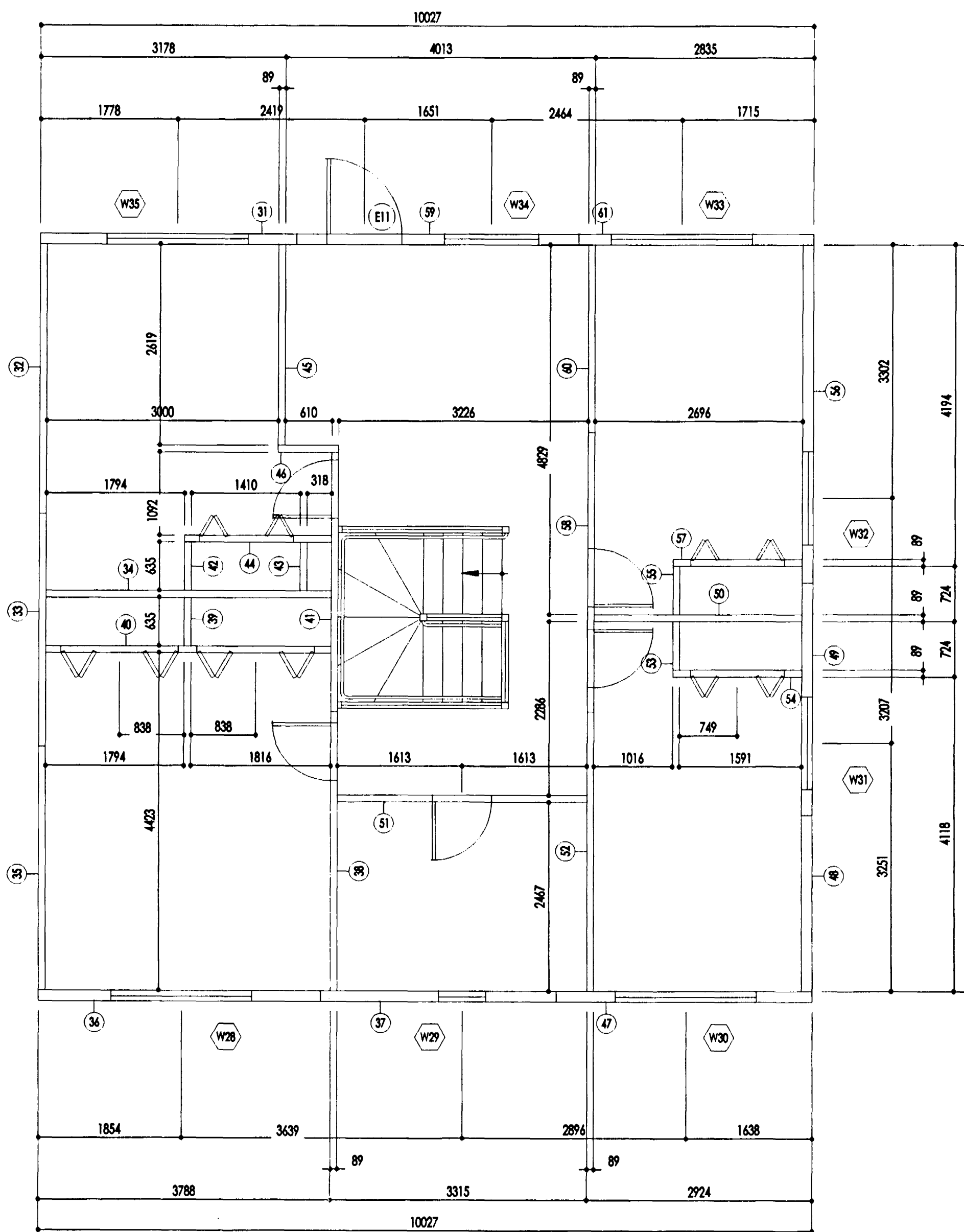


BLIKAÁS 20



BLIKAÁS 18



GRUNNMYND 1:50

SKÝRINGAR:

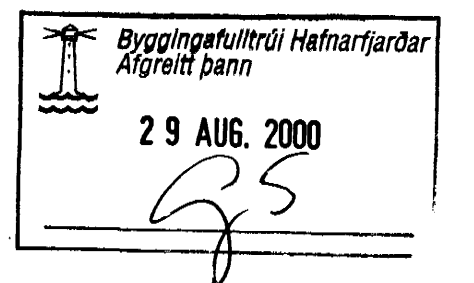
- Grunnmynd þessi sýnir staðsetningu alla grinda á 2. hæð. Burðargindur eru sýndar og skilgreindar nánar á sérteikningum af þeim (teikningu B-04)
- Festingar eru sýndar á viðbælgandi sniðum og sémyndum. Frágangur skv. kennslilösum á við nema annað sé sérstaklega tiltekið

46 Grindanúmer (sjá burðargindur á B-04)

605 Glugganúmer

W05 Hurðanúmer

- Öll ónefnd mál, nema kótar, eru millimetrar (mm)



<p><b>Spruce Capital Design</b> BUILD WITH US...</p> <p>590A Tontin Road, Prince George, B.C. Canada, V2K 4L4 Telephone: (250) 561-2079 Facsimile: (250) 562-7346</p>	<p>Verk: <b>BLIKAÁS 18-20</b> <b>HAFNARFIRÐI</b> <b>2. HÆÐ - GRINDASTAÐSETNING</b> <b>GRUNNMYND</b></p>	<p>Verk nr. 99-05 Dagsetning 20. ÁGÚST 2000 Kvarði 1:50</p>
	<p>Hannað TJM/TH Telnað TRAUSTI H.</p> <p><b>FAGI-ÖNNUN</b> þf RÁÐGJÖF • HÖNNUN • AÆTLANIR</p>	<p>Vikur fyrk Kemur í stað Útgáfa A Blað 1 AF 1 Teikning nr. <b>B-04</b></p>
<p>Sambýst: 010166-3229 Aðalönnuður 200759-7619</p> <p><i>Freust. Leifur</i> <i>Önnur</i></p>		