

OFNATAFLA;		Hámarksstærð		Orkuþörf	Stúta	Ofnoki
Blikaás 18	Nr.	Hæð [mm]	Lengd [mm]	$\Delta T = 40^\circ C$	staðsetn.	Staðs.
Rými				Wótt	10 mm	Bakrás
Bilgeymsla	101	600	1600	800	A - D	Bakrás
Geymsla (gólfgeisli)	S0	Ø 17 mm		290		
Anddyri	102	600	700	250	B - C	Bakrás
Anddyri (gólfgeisli)	S1	Ø 17 mm		330		
Þvottur	103	Þurrkofi		250	E - F	Bakrás
Þvottur (gólfgeisli)	S2	Ø 17 mm		350		
Sæmi (gólfgeisli)	S3	Ø 17 mm		230		
Eldhús	104	600	1100	1100	A - D	Framrás
Eldhús (gólfgeisli)	S4	Ø 17 mm		450		
Stofa, skáli	105	600	1100	1900	B - C	Framrás
Stofa, skáli (gólfgeisli)	S5 og S6	Ø 17 mm		1600		
Hjónaherbergi	201	600	1600	1110	A - D	Framrás
Baðherbergi	202	Handklæðabofn		510	E - F	Bakrás
Herbergi	203	600	1600	1190	A - D	Framrás
Herbergi	204	600	1600	1190	B - C	Framrás
Sjónvarp	205	600	1100	1250	A - D	Framrás
Herbergi	206	600	1600	910	B - C	Framrás
	Samtals			14.710	Wótt	
				26,7	W/m²	
				70,1	W/m²	

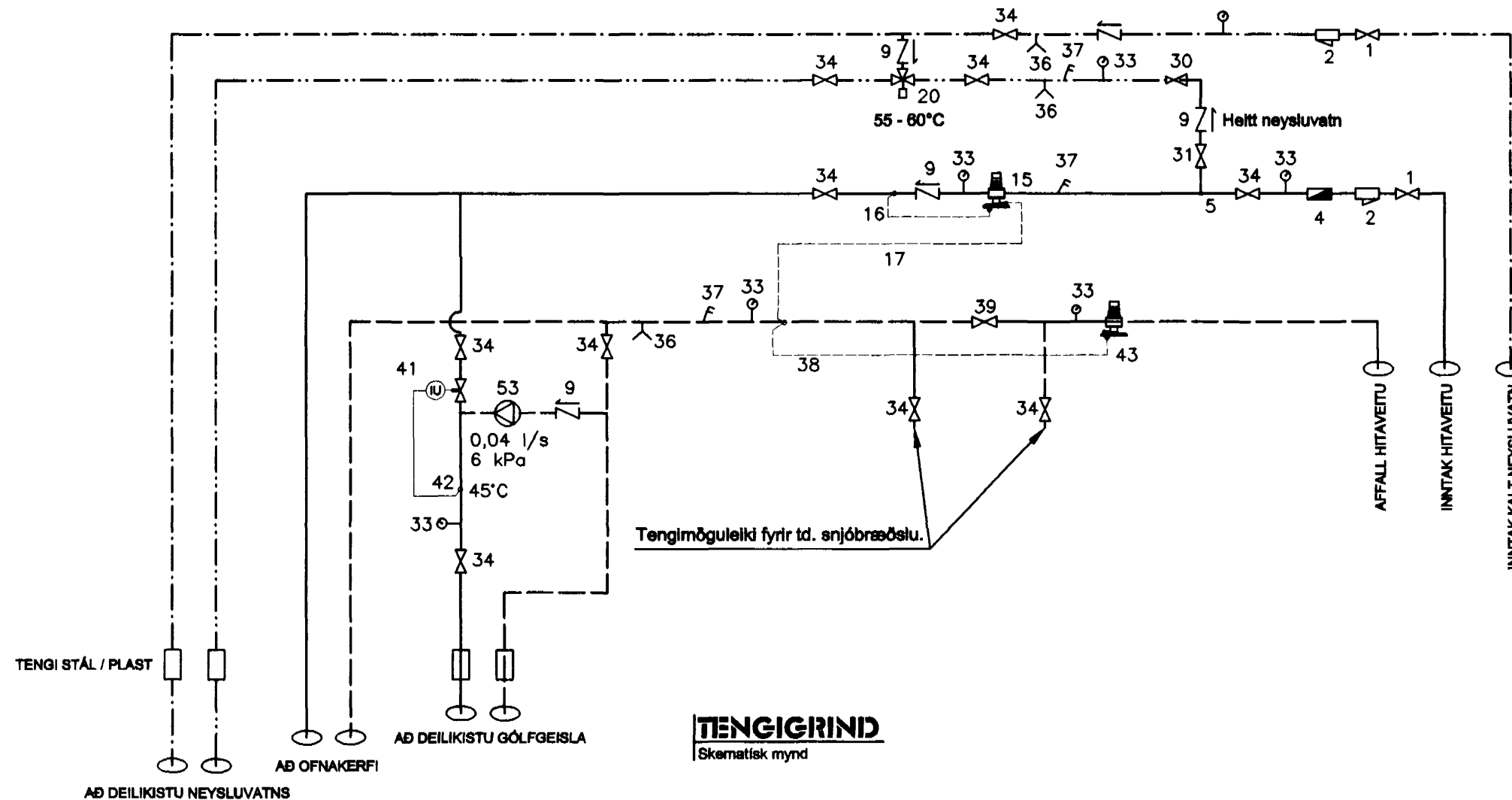
SANNREYNA OFNASTÆRÐIR Á BYGGINGARSTAÐ
 AÐUR EN OFNAR ERU SETTIR Í FRAMLEIÐSLU

OFNATAFLA;		Hámarksstærð		Orkuþörf	Stúta	Ofnoki
Blikaás 20	Nr.	Hæð [mm]	Lengd [mm]	$\Delta T = 40^\circ C$	staðsetn.	Staðs.
Rými				Wótt	10 mm	Bakrás
Bilgeymsla	101	600	1600	800	B - C	Bakrás
Þvottur	102	Þurrkofi		200	E - F	Bakrás
Þvottur (gólfgeisli)	S0	Ø 17 mm		290		
Anddyri	103	600	700	530	B - C	Bakrás
Anddyri (gólfgeisli)	S1	Ø 17 mm		400		
Sæmi (gólfgeisli)	S2	Ø 17 mm		450		
Eldhús	104	600	1100	1050	B - C	Framrás
Eldhús (gólfgeisli)	S3	Ø 17 mm		430		
Stofa, skáli	105	600	1100	1900	A - D	Framrás
Stofa, skáli (gólfgeisli)	S4 og S5	Ø 17 mm		1600		
Herbergi	201	600	1600	1040	B - C	Framrás
Hjónaherbergi	202	600	1600	1350	B - C	Framrás
Baðherbergi	203	Handklæðabofn		550	E - F	Bakrás
Stofa (herbergi)	204	600	1600	1830	B - C	Framrás
Herbergi	205	600	1600	1460	B - C	Framrás
	Samtals			14.880	Wótt	
				27,0	W/m²	
				70,9	W/m²	

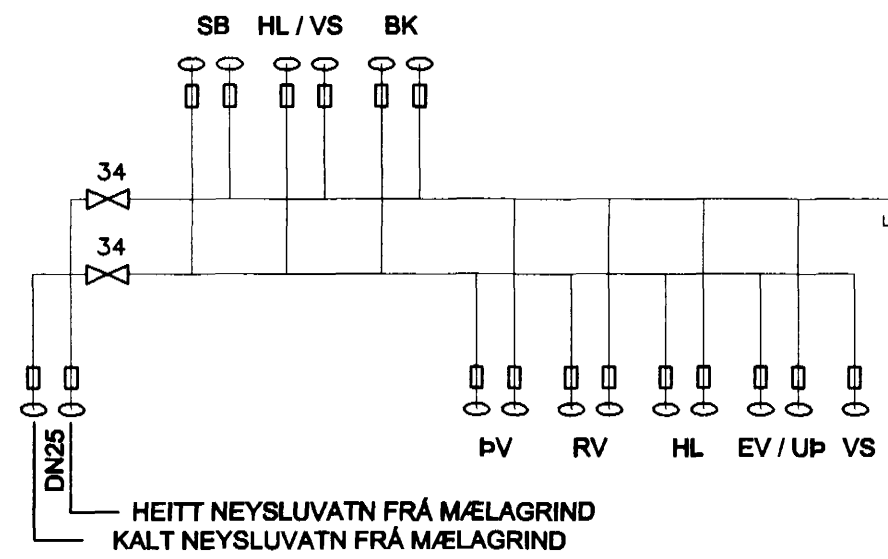
SANNREYNA OFNASTÆRÐIR Á BYGGINGARSTAÐ
 AÐUR EN OFNAR ERU SETTIR Í FRAMLEIÐSLU

SKÝRINGAR

1. INNTAKSLOKI
2. SÍA
4. RENNISLISMÆLIR
5. NEYSLUVATNSTENGING
9. EINSTREYMISLOKI
15. ÞRÝSTJAFNARI
16. ÞREIFARARÖR (+)
17. ÞREIFARARÖR (-)
20. BLENDI td. TA-MIX
31. HÖFUÐLOKI - Heitt neysluvatn
32. HITA- OG ÞRÝSTIMÆLIR
33. ÞRÝSTIMÆLIR
34. ÞJÓNUSTULOKI Renniloki
35. ÖRYGGISLOKI
36. TÆMING
37. HITAMÆLIR
38. ÞREIFARARÖR Slaufuloka
39. FRAMHJÁHLAUPSLOKI
40. TVÍSTILLILOKI
41. HITASTÝRÐUR LOKI td. Honeywell Braukmann T 110 - AA (10-50°C)
42. HITAMÆLIR Í VATNSRÁS
43. SLAUFULOKI
45. OFNAR
46. HITASTÝRÐUR FRAMRÁSARLOKI
47. LOFTSKRÚFA
48. HITASTÝRÐUR BAKRÁSARLOKI
53. DÆLA MÆD YFIRALAGSVÖRN td. GRUNDFOS UPS 25 - 40
66. FRÁRENNSLI

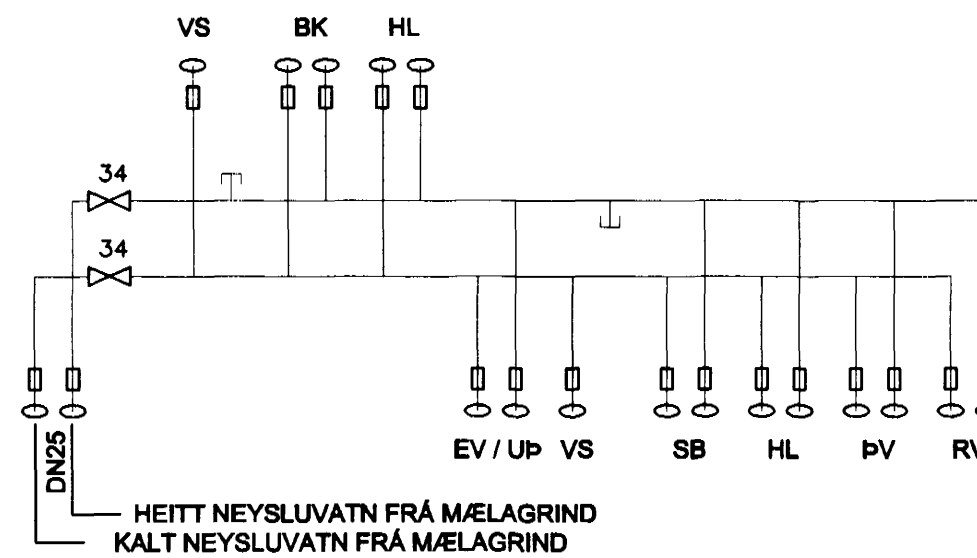


AD TÖPPUNARSTAÐ Á 2H/ÆÐ

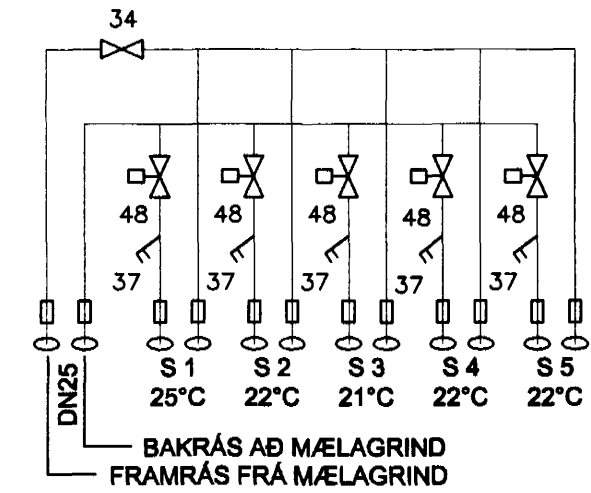


DEILIKISTA NR. 18
NEYSLUVATNSLAGNIR

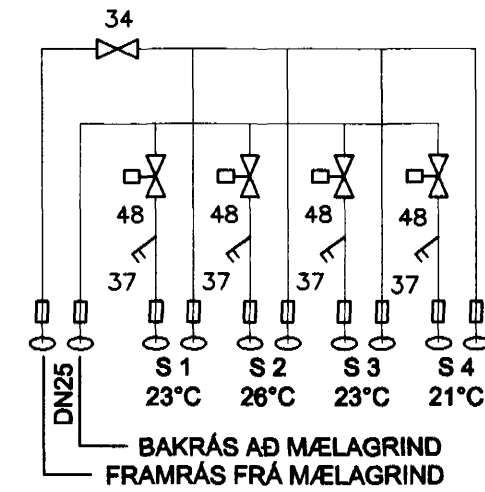
AD TÖPPUNARSTAÐ Á 2H/ÆÐ



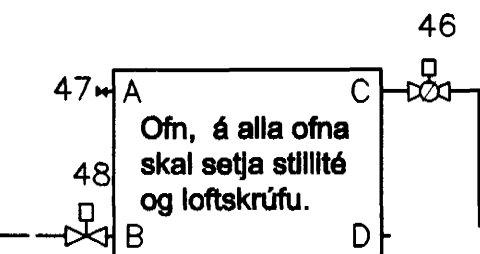
DEILIKISTA NR. 20
NEYSLUVATNSLAGNIR



DEILIKISTA NR. 18
GÓLFHITALAGNIR



DEILIKISTA NR. 20
GÓLFHITALAGNIR



Ofnar eru annaðhvort með lofthitastýrum loka á framrás eða vatnshitastýrum loka á bakrás. sjá ofnatöflu

OFNAR
ISKÝRINGAMYND

17. NOV. 2000
 Byggingarulltök og Framfarir
 E. Sigurbjartur Halldórsson

Verk	BLIKAÁS 18-20 HAFNARFIRÐI LAGNAKERFI OFNATÖFLUR, MÆLAGRIND OG DEILIKISTUR		Verk nr.	99-05
			Dagsetning	1 NÓVEMBER 2000
			Kvarði	
Hannað	MAGNÚS G.	MAGNÚS G.	Vikur fyrir	Kemur í stað
			Útgáfa	Blað 1 AF 1
			Teikning nr.	L-06
Samþykkt	210864-7849	Aðalhönnuður	200759-7619	