

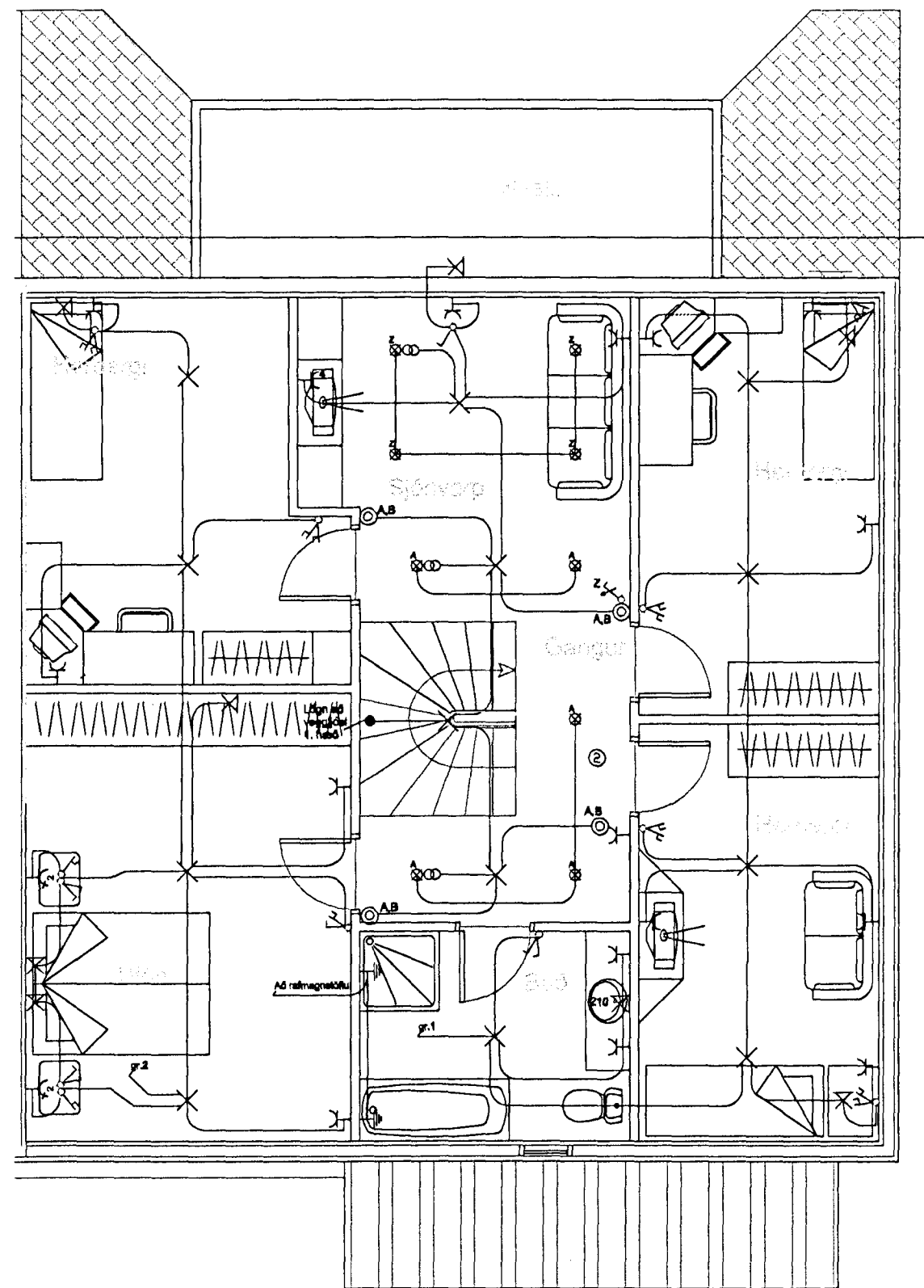
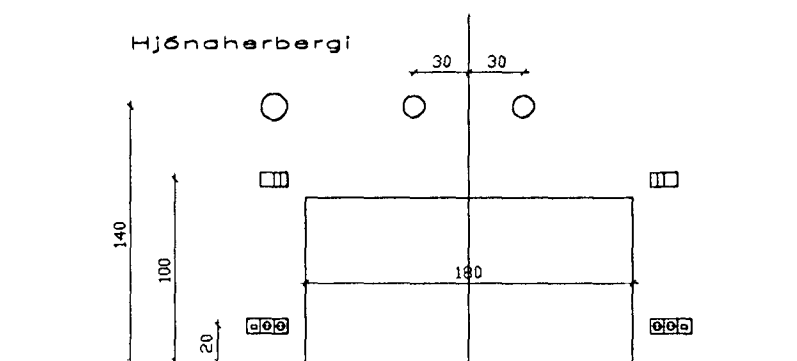
## SKÝRINGAR.

- ⊗ Elektrónískur spennir ínfeldur
  - ① Samræma skal tengla við innréttingar.
  - ② Frágangur skal vera í samræmi við kröfur framleiðanda búnaðar og Brunanálstofnunar. Þar sem tveir tenglar eru skal setja vinstri tengilinn á rofa.
- Ötilljóð í skyggni stýrast af ljósnema

Heð rofa er 110 sm, fjarlægð frá hurð 13 sm.  
 Heð tengla er 20 sm.  
 Heð veggjósna er 170 sm

Öll mál eru í miðja dós frá fullfrágengnu gólfi.  
 Allar lagnir eru huldar plastpíplagnir,  
 ídreagnar viðgelgandi fjölda víra.

Öfantalið gildir nema annað sé tekið fram á telkingu.



Arnar Ingólfsson Íðnfráðingur Lögmda 18 260 Njarðvík Sí: 421-1228		Tölu. Rafliögn 2. hæð	
Virk. Blíkóðs 18 Hafnaríri		Tölu. nr.	
Heim. A.I.	Tölu. A.I.	Másk. 1:50	Tölu. nr.
Samf.	Daga. jan. 2000	Blíkóðs18	