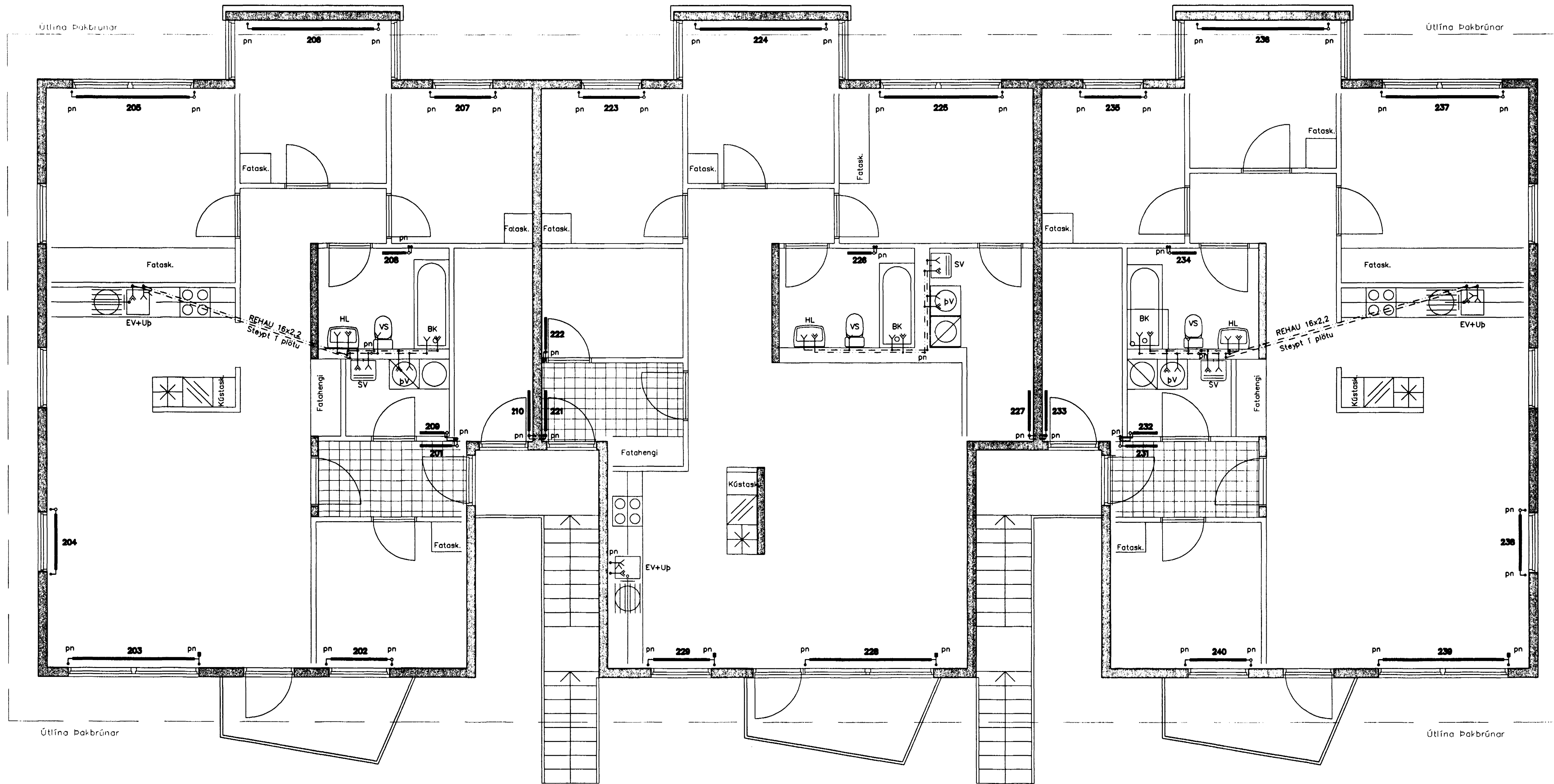


GRUNNMYND 2. HÆÐ 1:50



Byggingarhluti: 2. Hæð vinstri Δt = 40 C° ofnatengi=10mm

nr.	kcal/klst.	Ofnategund	festing	stútar	ofnlok	stillitala	stk.
201	368	P11-600 L=640	Veggfestur	A-B-C-D	RTL 10		1
202	986	P21-600 L=1130	Veggfestur	A-B-C-D	RTL 10		1
203	1944	P33-280 L=2430	Veggfestur	A-B-C-D	F-exakt 10	6	1
204	1221	P22-600 L=1130	Veggfestur	A-B-C-D	RTL 10		1
205	1287	P11-600 L=2260	Veggfestur	A-B-C-D	RTL 10		1
206	1182	P11-500 L=2430	Veggfestur	A-B-C-D	RTL 10		1
207	644	P11-600 L=1130	Veggfestur	A-B-C-D	RTL 10		1
208	237	P11-500 L=480	Veggfestur	A-B-C-D	RTL 10		1
209	182	P10-500 L=480	Veggfestur	A-B-C-D	RTL 10		1
210	460	P11-600 L=810	Veggfestur	A-B-C-D	RTL 10		1

Samtals kcal/h 8,511

Byggingarhluti: 2. Hæð miðja Δt = 40 C° ofnatengi=10mm

nr.	kcal/klst.	Ofnategund	festing	stútar	ofnlok	stillitala	stk.
221	460	P11-600 L=810	Veggfestur	A-B-C-D	RTL 10		1
222	279	P10-600 L=640	Veggfestur	A-B-C-D	RTL 10		1
223	644	P11-600 L=1130	Veggfestur	A-B-C-D	RTL 10		1
224	1182	P11-500 L=2430	Veggfestur	A-B-C-D	RTL 10		1
225	975	P10-600 L=2260	Veggfestur	A-B-C-D	RTL 10		1
226	237	P11-500 L=480	Veggfestur	A-B-C-D	RTL 10		1
227	460	P11-600 L=810	Veggfestur	A-B-C-D	RTL 10		1
228	1944	P33-280 L=2430	Veggfestur	A-B-C-D	F-exakt 10	6	1
229	1026	P22-500 L=1130	Veggfestur	A-B-C-D	F-exakt 10	4	1

Samtals kcal/h 7,207

Byggingarhluti: 2. Hæð hægr Δt = 40 C° ofnatengi=10mm

nr.	kcal/klst.	Ofnategund	festing	stútar	ofnlok	stillitala	stk.
231	368	P11-600 L=640	Veggfestur	A-B-C-D	RTL 10		1
232	182	P10-500 L=480	Veggfestur	A-B-C-D	RTL 10		1
233	460	P11-600 L=810	Veggfestur	A-B-C-D	RTL 10		1
234	237	P11-500 L=480	Veggfestur	A-B-C-D	RTL 10		1
235	644	P11-600 L=1130	Veggfestur	A-B-C-D	RTL 10		1
236	1182	P11-500 L=2430	Veggfestur	A-B-C-D	RTL 10		1
237	1287	P11-600 L=2260	Veggfestur	A-B-C-D	RTL 10		1
238	1221	P22-600 L=1130	Veggfestur	A-B-C-D	RTL 10		1
239	1944	P33-280 L=2430	Veggfestur	A-B-C-D	F-exakt 10	6	1
240	986	P21-600 L=1130	Veggfestur	A-B-C-D	RTL 10		1

Samtals kcal/h 8,511

Lega lagna

- dv: á vegg
- ie: í einangrun
- ig: í gólfrauf
- iv: í vegggrauf
- pn: pípa fer niður
- pu: pípa fer upp
- ud: undir dyrum
- ul: undir lofti
- vg: við gólf
- vi: við loft
- yd: yfir
- yg: yfir

Byggingafráttari Hafnarfjarðar
07 MARS 2006

Breytingar	Blikaás 19 Hafnarfjarðar	
Nr. Dags. Nafn		
Verkfæðistofa Þráinn og Benedikt ehf. Laugavegi 178, sími: 553 1770, 568 7775		
Hita og neysluvatnslagnir		
H.B. T.B. S.		M. 1:60
Nr. P201		Dags. 08 '0000