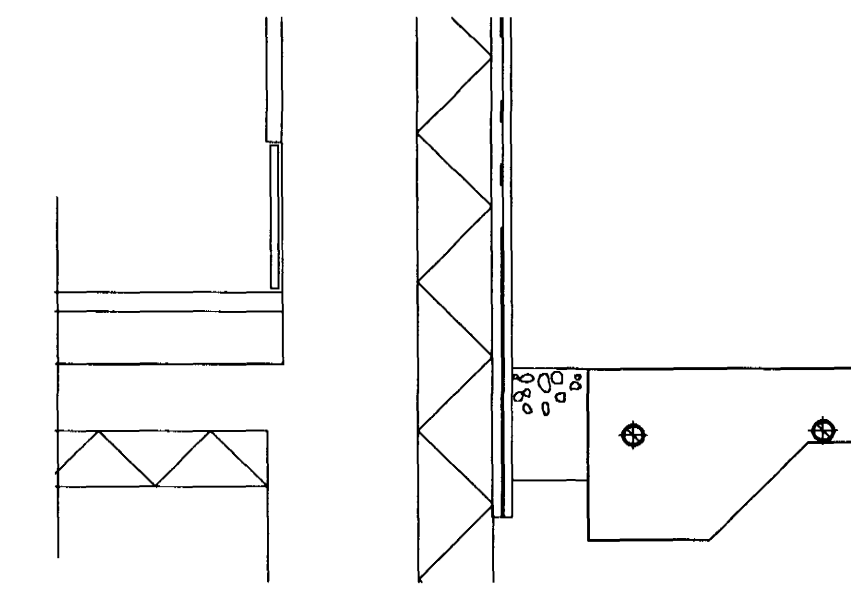
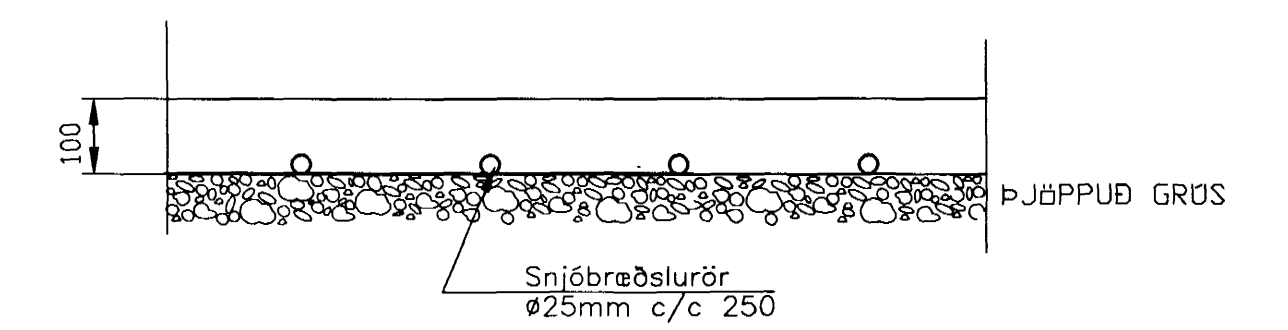


SNID Í STEYPU 1:10

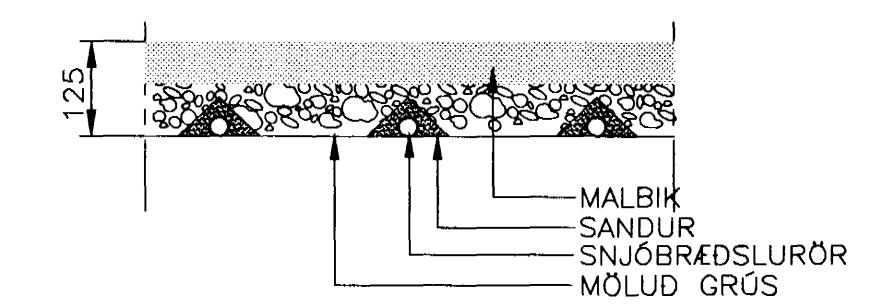


SNID Í STEYPU 1:10

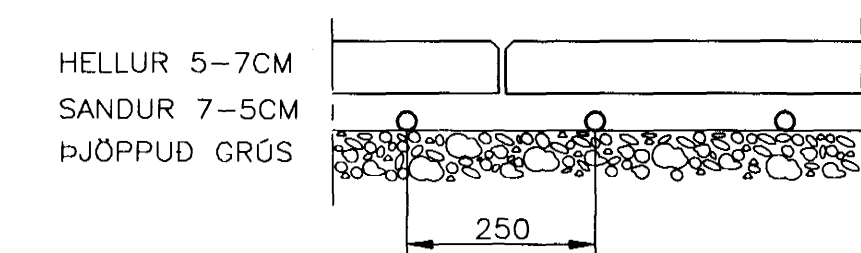


SNJÓBRÆÐSLUSLÖNGUR ERU HITAPOLNAR SLÖNGUR SEM PÓLA 60°C, 4,5 BAR Í 50ÁR

SNID Í MALBIK 1:10



SNID Í HELLUR 1:10



ÞAR SEM PÍPUR GANGA INN UNDIR STEYPU SKAL SETJA HLÍÐARSLIFAR UTAN UM SNJÓBRÆÐSLUPIPU 40PEH

STEYPT STÉTT

STEYPT STÉTT

SNJÓBRÆÐSLU-SLÖNGUR ERU DREGNAR Í 40MM PEH RÖR MEÐ FRAM HÓSHLID OG LAGÐAR Í 300MM DÝPT FRÁ FULLFRÁG. JARÐVEGSYFIRBORDI

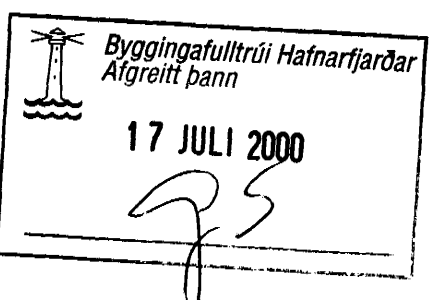
40PEH SLIFAR Á PÍPUM Á SKILUM STEYPU OG HELLNA

LENGDIR Á SLÖNGUM

1	120 M
2	164 M
3	190 M
4	170 M
5	210 M
6	170 M
7	120 M

HELSTU KENNISTÆRDIR

STÆRD UPPHITADS FLÁTAR	289 m ²
HEILDARLENGD HITALAGNA	1150 m
REIKNAD HITASTIG VATNS AD SNJÓBR.	30°
REIKNAD HITASTIG VATNS FRÁ SNJÓBR.	15°
AFKÖST SNJÓBRÆÐSLU Á m ²	100 W/m ²
HEILDARAFKÖST SNJÓBRÆÐSLU	3000 W
VATNSMAGN FRÁ HITAKERFI HÜSS	0,19 l/s
REIKNAD VIÐBÓTARVATNSMAGN FRÁ HITAVEITU	0,08 l/s



BLIKAÁS 1 HAFNARFIRÐI	SNJÓBRÆÐSLULAGNIR		
	-	-	-
VSB VERKFRÆÐISTOFA			
	Hannað: SÁS Mkv: 1:100,10 Dags: 09.07.00	Táknað: SÁS Samþykkt: <i>[Signature]</i> Nr: 99720-P07	Yfirgætt: <i>[Signature]</i>

180550-4889