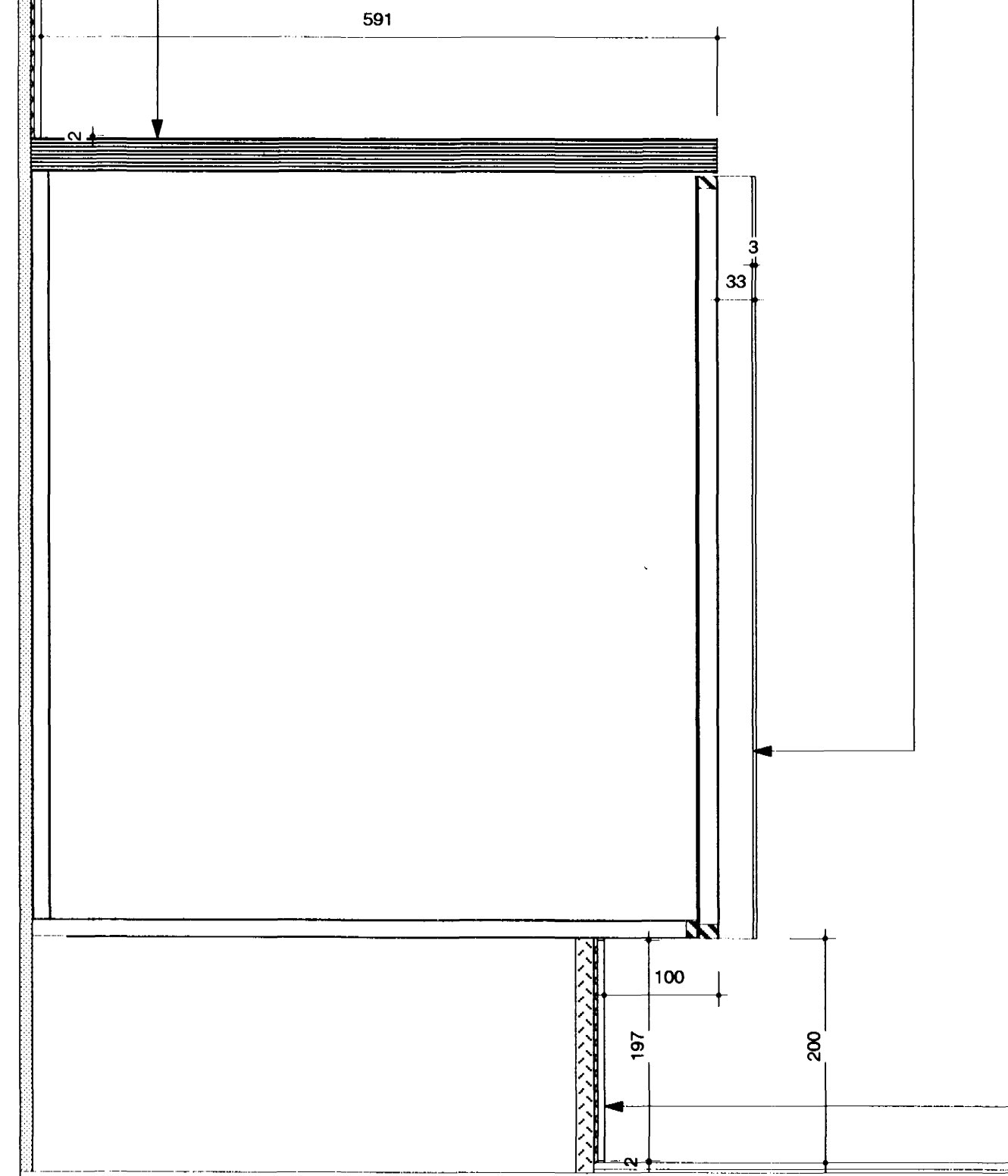


### DEILI Z. Útlit á fataskápum inn í íbúðum.

Efri hluti á skápum er viðbarklæddur og spónlagður með hlyn en neðri hlutinn er kantlímduð með hlyn en plastkæddur. Plastklæðningin og viðburinn er í sama flatli.  
Lóðréttar höldur á fataskápum fest inn í kant á skáphurðinni.

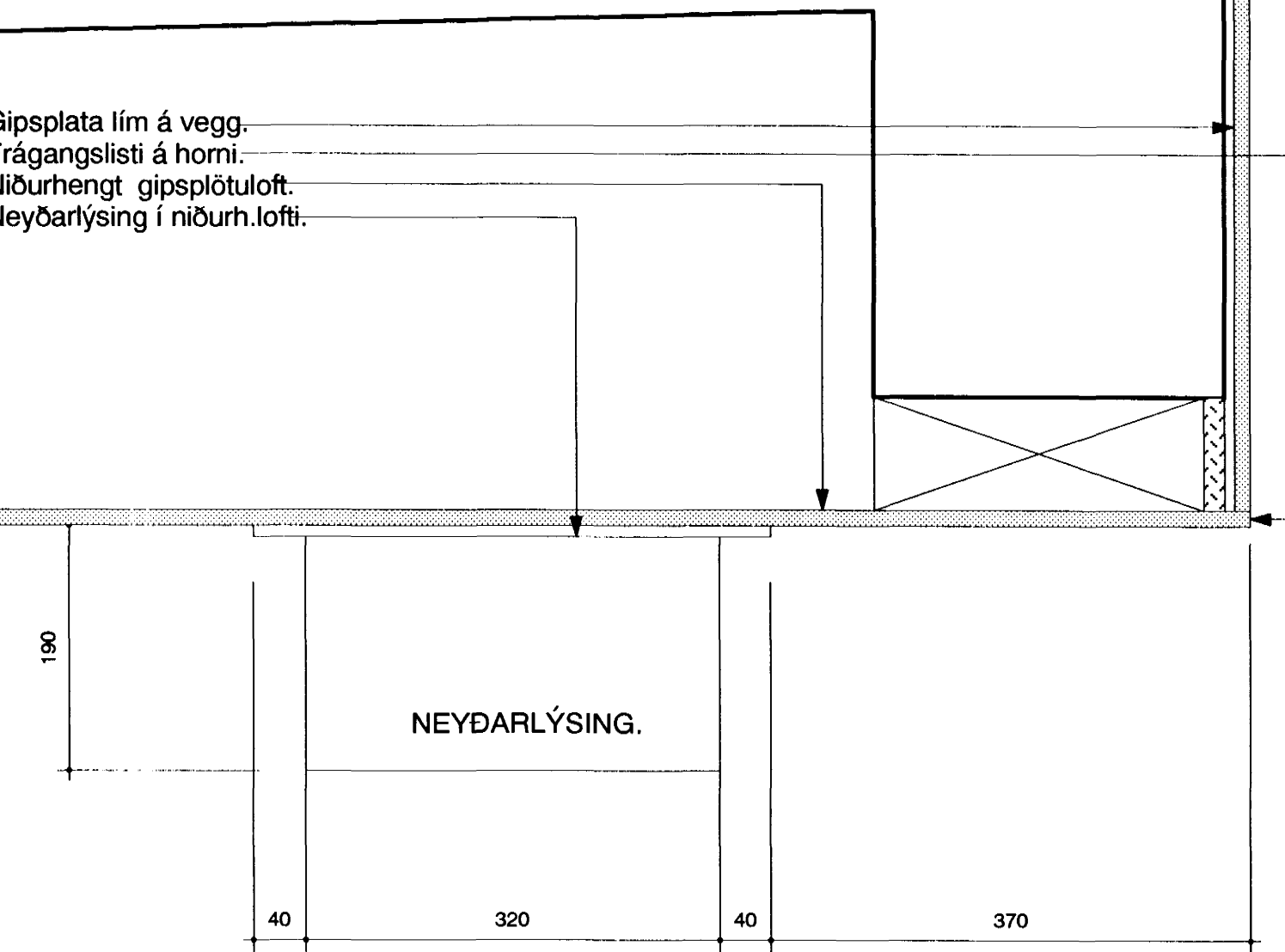
### DEILI A. Innr.þvottah./ræsting.

Flísa á veg 100 x 200mm, Fúur 3mm.  
Vinnuborð vatnsp. spónaplatu 30mm  
kantlímduð með hlyn og plastkædd.  
Sökkull flísalagður á vatnsp. spónaplötu  
18mm að þykkt.  
Lóðréttar höldur á skáphurðum.



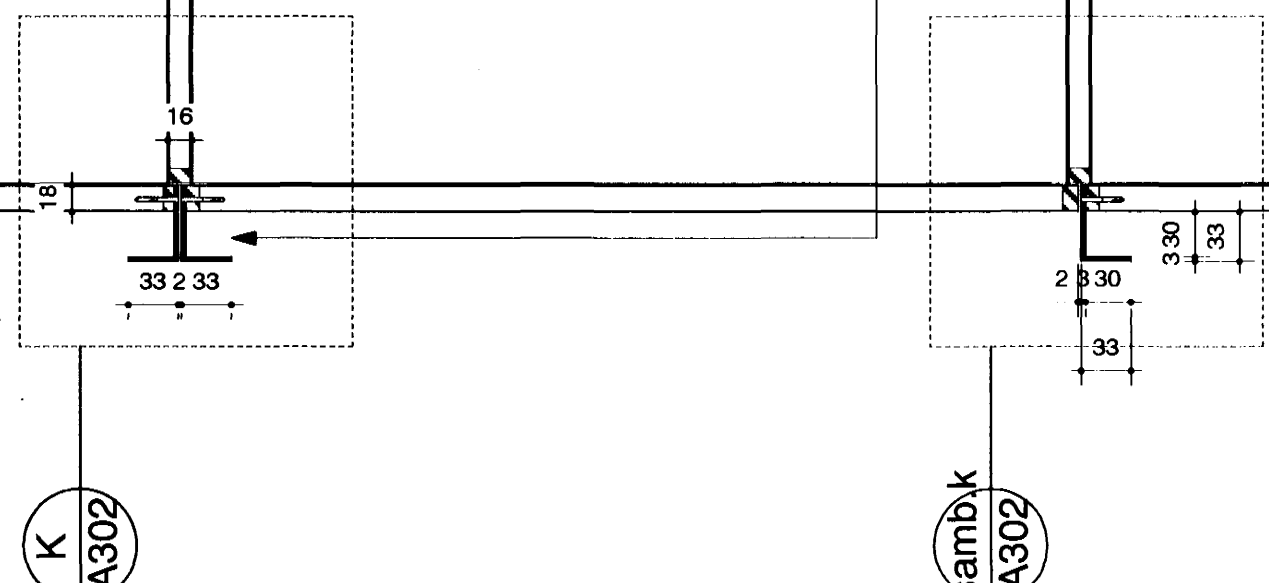
### DEILI C. Neyðarlýsing í niðurh.gipslofti.

Gipsplata lím á vegg.  
Frágangslísti á horni.  
Niðurhengt gipsplötuft.  
Neyðarlýsing í niðurh.lofti.

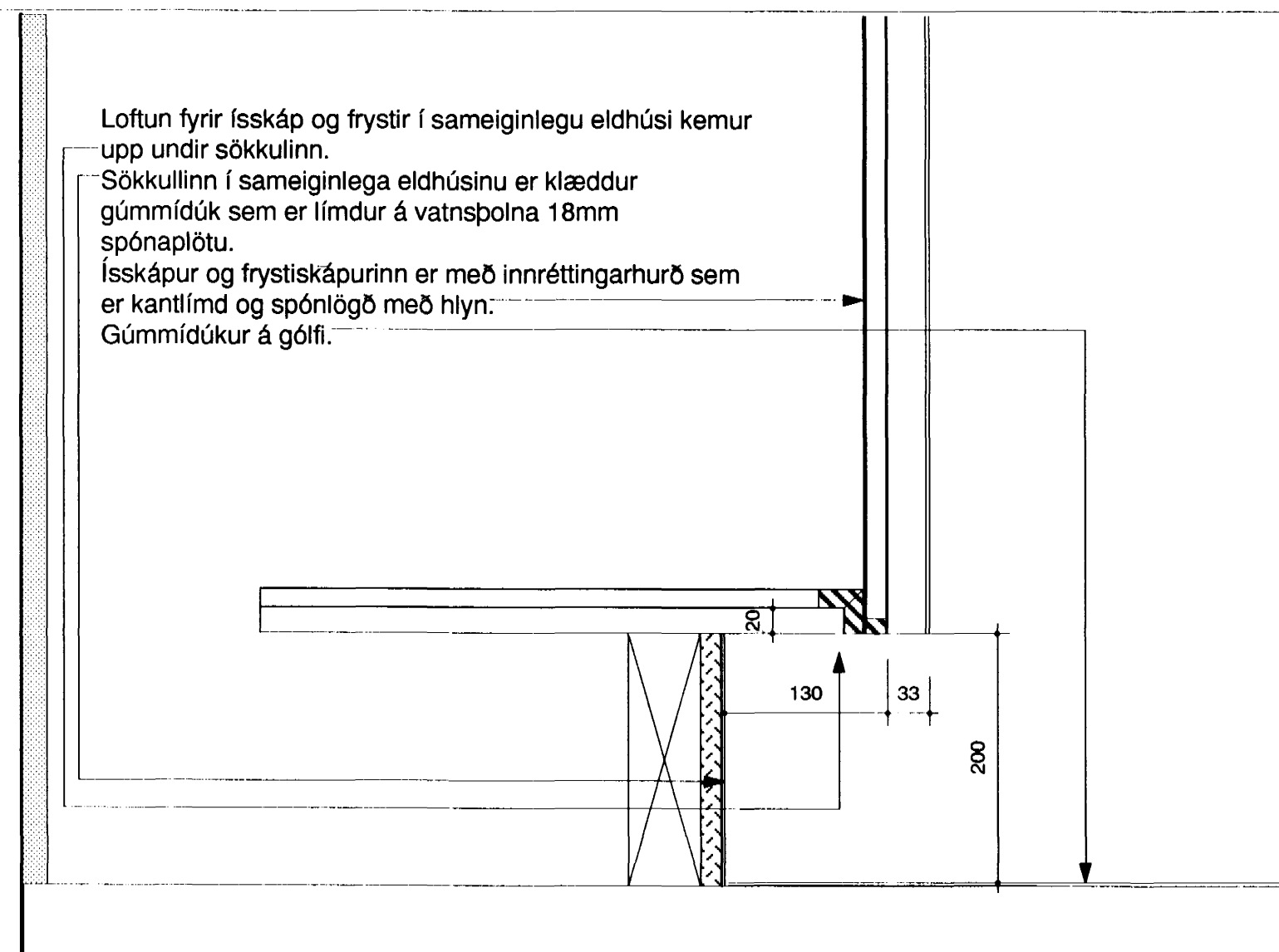


### DEILI P. Lóðréttar höldur á fatask. í íbúðum.

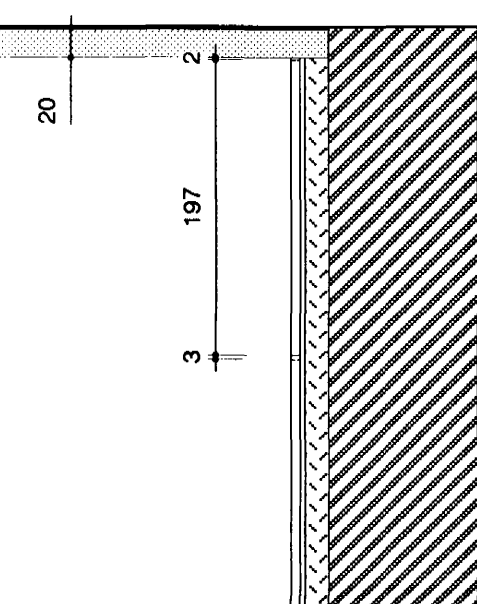
Skáphurðir kantlímduð með hlyn og bæði spónlagðar með hlyn og plastkæddar í sama flatli.  
Lóðréttar höldur festar inn í endann á skáphurðunum.



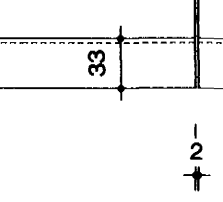
Loftun fyrir ísskáp og frystir í sameiginlegu eldhúsi kemur upp undir sökkullinn.  
Sökkullinn í sameiginlega eldhúsinu er klæddur gúmmíduð sem er límduð á vatnspolna 18mm spónaplötu.  
Ísskápur og frystiskápurinn er með innréttingarhurð sem er kantlímduð og spónlögð með hlyn.  
Gúmmíduður á gólf.



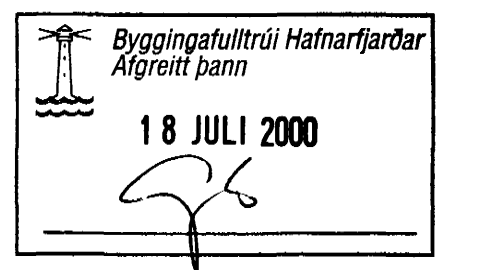
### DEILI F. Flísalögn inn í horn.



### DEILI Ö. Útlit á höldum á efri skápum í eldh.



### DEILI B. Loftun á ísskáp og frystiskáp.



verk: SAMBÝLI AD BLIKAÁSI 1, HAFNARFIRÐI  
verkkaupi: FÉLAGSMÁLARÁÐUNEYTI  
umsjón: FRAMKV/EMDASÝSLA RÍKISINS  
teikning: DEILI  
mkv: 1:5  
dags.: 9.JÚLÍ 2000

YRKI sf Arkitektar

Hringbraut 121  
107 Reykjavík  
sími 5526629  
fax 5526649  
netfang yrki@islandia.is

Ásdís H Ágústsdóttir Arkitekt FAÍ  
Sólveig Berg Björnsdóttir Arkitekt FAÍ

verk nr. 3 teikn. nr. A311 breyting