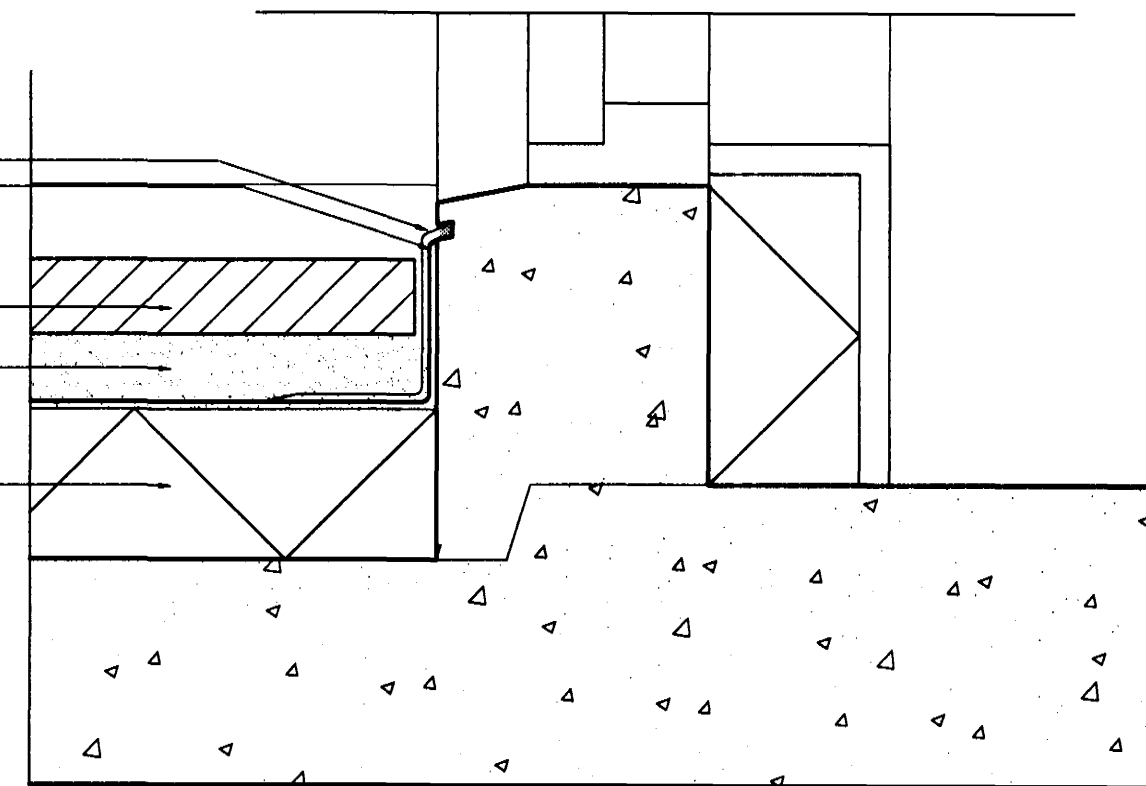


Deili 4  
MKV. 1:5

áfella úr ryðfríu stáli í sagaða rauf  
dúkur samkvæmt kröfum framleiðanda

hellulögn  
sandfylling

100 mm harðpressuð einangrun



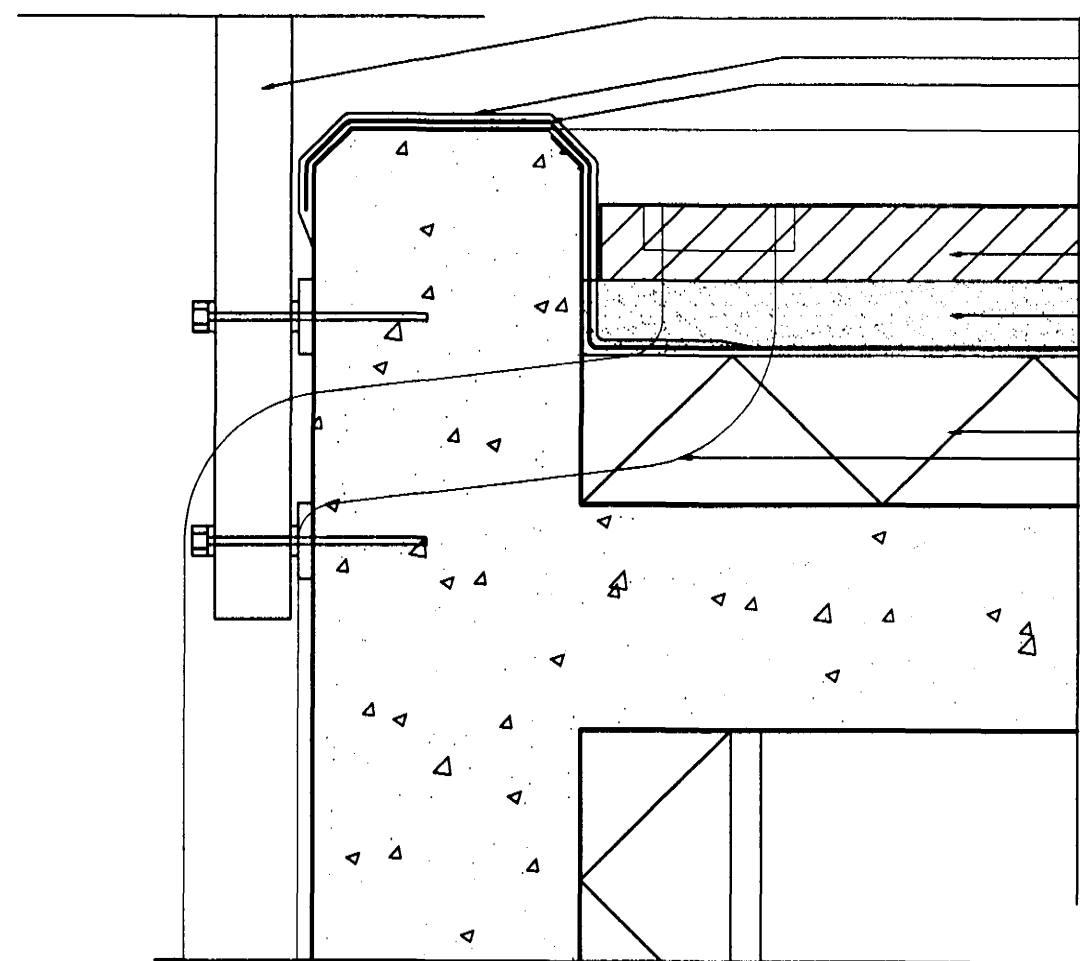
Frágangur samkvæmt leiðbeiningum framleiðanda.

Deili 5  
MKV. 1:5

svalarhandnð og festingar  
samkvæmt sérteikningu  
áfella úr ryðfríu stáli sveigð yfir kant  
dúkur samkvæmt kröfum framleiðanda

hellulögn  
sandfylling

100 mm harðpressuð einangrun  
niðurfall af svölum



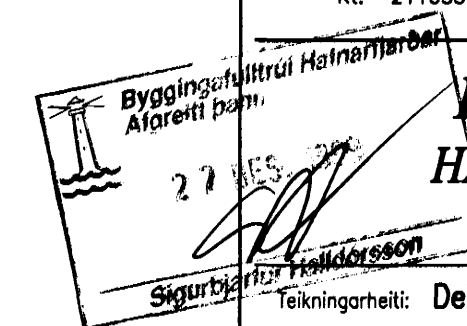
Frágangur samkvæmt leiðbeiningum framleiðanda.

Deili 6  
MKV. 1:5

Br. nr.	Dags.	Af.	Breyting
(A)			
(B)			
(C)			
(D)			

**TEIKNISTOFAN  
TORGIÐ**  
RÁÐGJÖF - HÖNNUN - EFTIRLIT

ARMÚLI 36, 108 REYKJAVÍK, SÍMI 568-8866, FAX 568-8878  
Þorsteinn Friðbjólfsson, Magnús Þ. Guðmundsson,  
byggingateknifræðingur, innanhússarkitekt.  
Kt. 211055-5299 Kt. 240654-5559



**BLIKAÁS 2-4  
HAFNARFJÖRÐUR**

Teikningarheiti: Deilimyndir 4, 5 og 6

Dags. 29.11.1999 Kvarði 1:50

Hannað ÞF Teiknað PP Samþ. *peilbert*

Verknr. 99-819 Teikn.nr. 402 Breyt.nr.