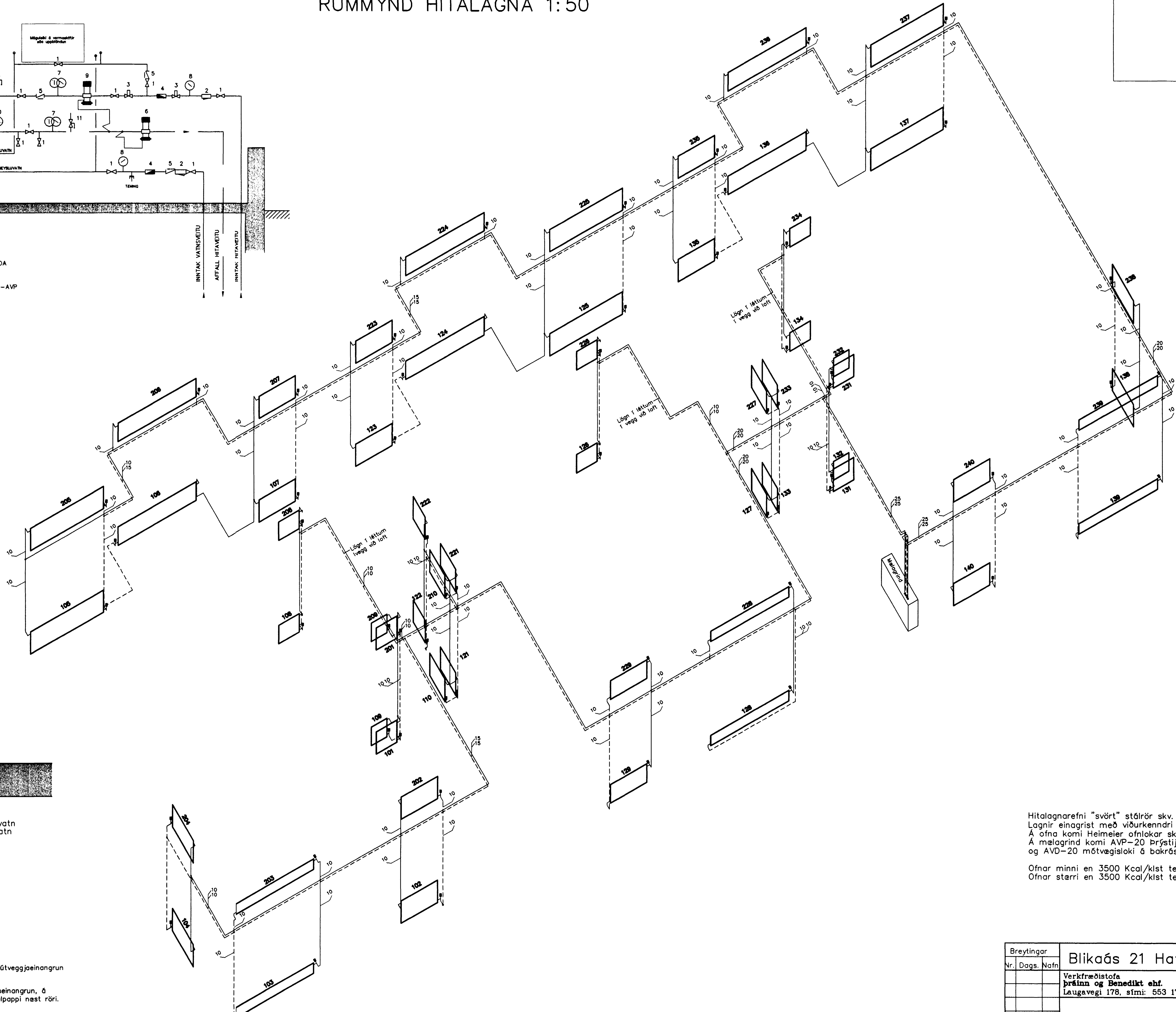
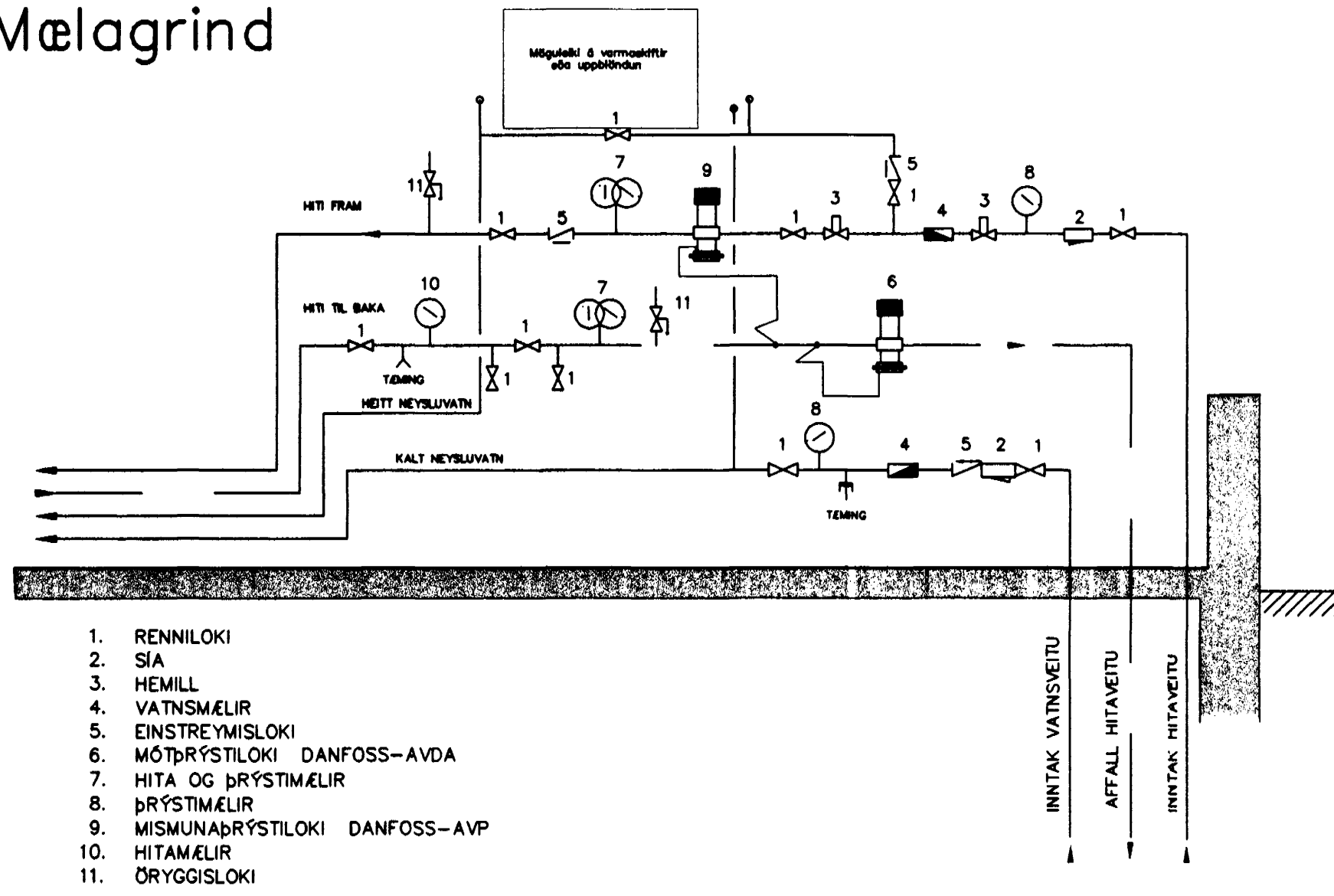
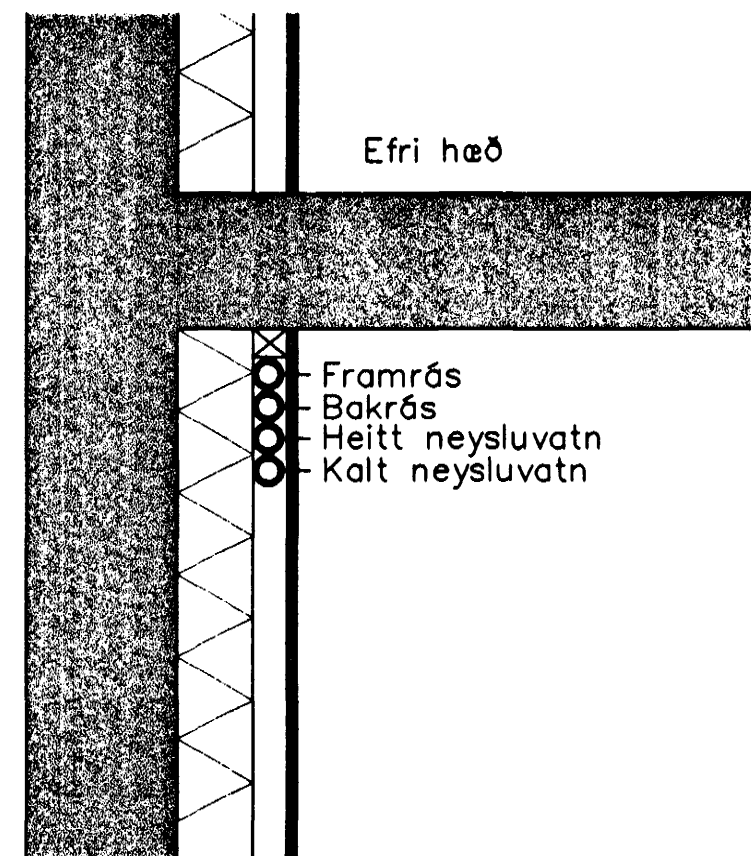


# RÚMMYND HITALAGNA 1:50

## Mælagrind



## Stofnlagnir



Hita og vatnslagnir,  
Liggja í rafmagnsgrind fyrir innan útveggjæinangrun  
og rakavarnarlag.

Lagnir eru einangraðar með ádragseinangrun, á  
kaldavatslögn komi auk þess áfalpappi næst röri.

Byggingulfrú Hafnarfirðar  
Algreitt þann  
04 JULI 2000  
25

Hitalagnarefni "svört" stálrör skv. DIN 2440  
Lagnir einagrist með viðurkenndri ádragseinangrun.  
Á ofna komi Heimeier ofnlakar skv. ofnaskrá.  
Á mælagrind komi AVP-20 Þrýstjafnari  
og AVD-20 mótvegislóki á bakrás.

Ofnar minni en 3500 Kcal/klst tengjast með 10 mm  
Ofnar stærri en 3500 Kcal/klst tengjast með 15 mm

Breytingar		Blikaás 21 Hafnarfirði	
Nr.	Dags.	Nafn	
		Verkfræðistofa Þráinn og Benedikt ehf. Laugavegi 178, sími: 553 1770, 568 7775	H BS   T BD   S M. 1:50 Nr. PR01 Dags. mál '2000
		Hitalagnir	