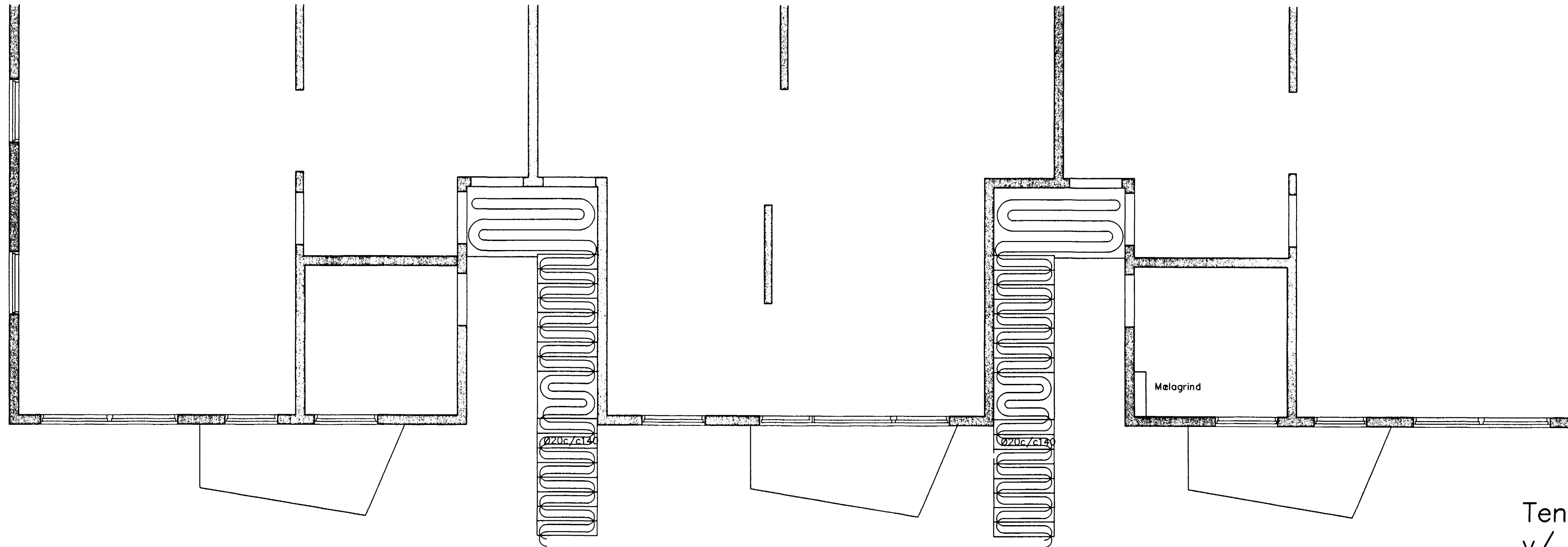
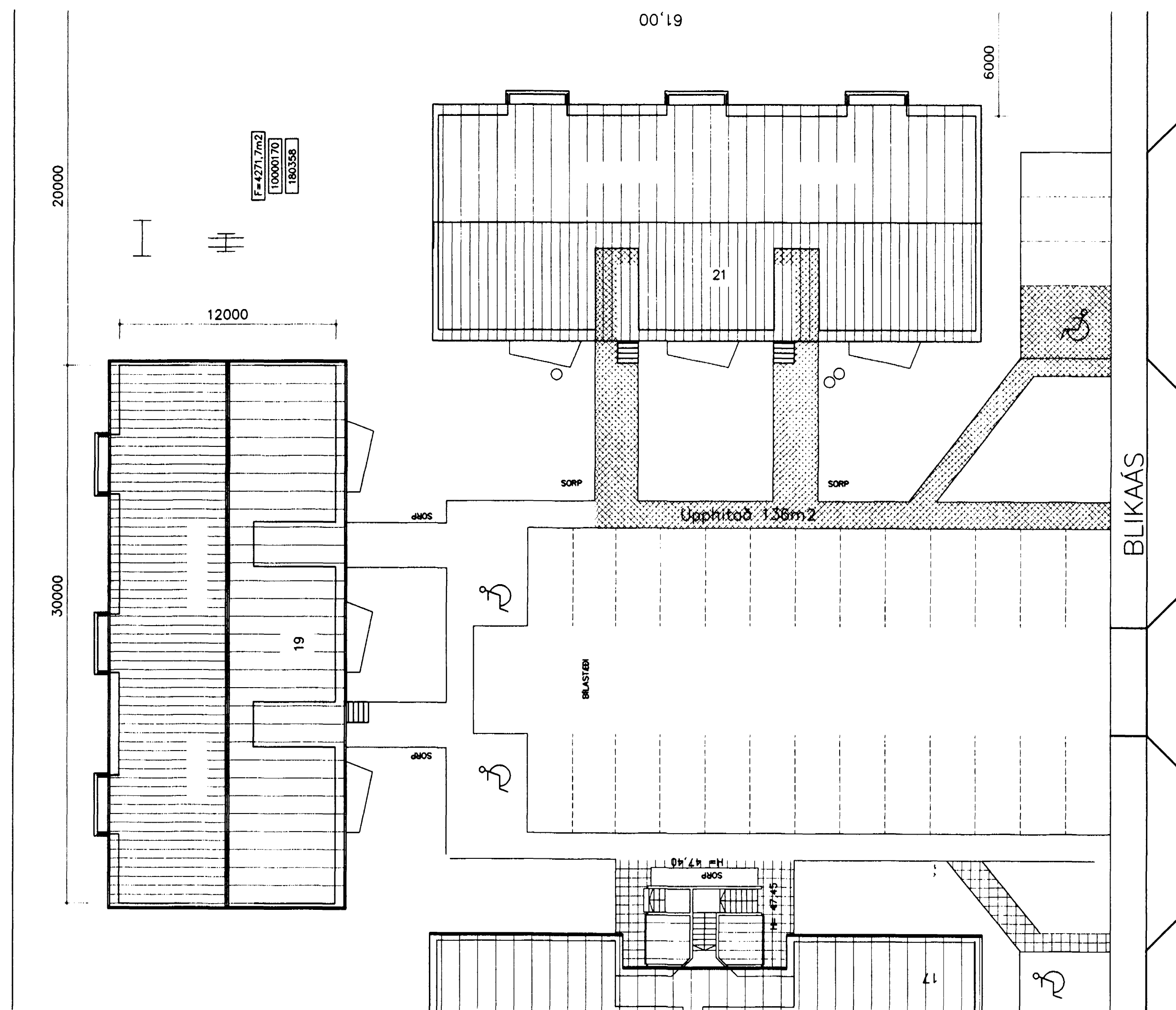


SNJÓBRÆÐSLA Í TRÖPPUM 1:50

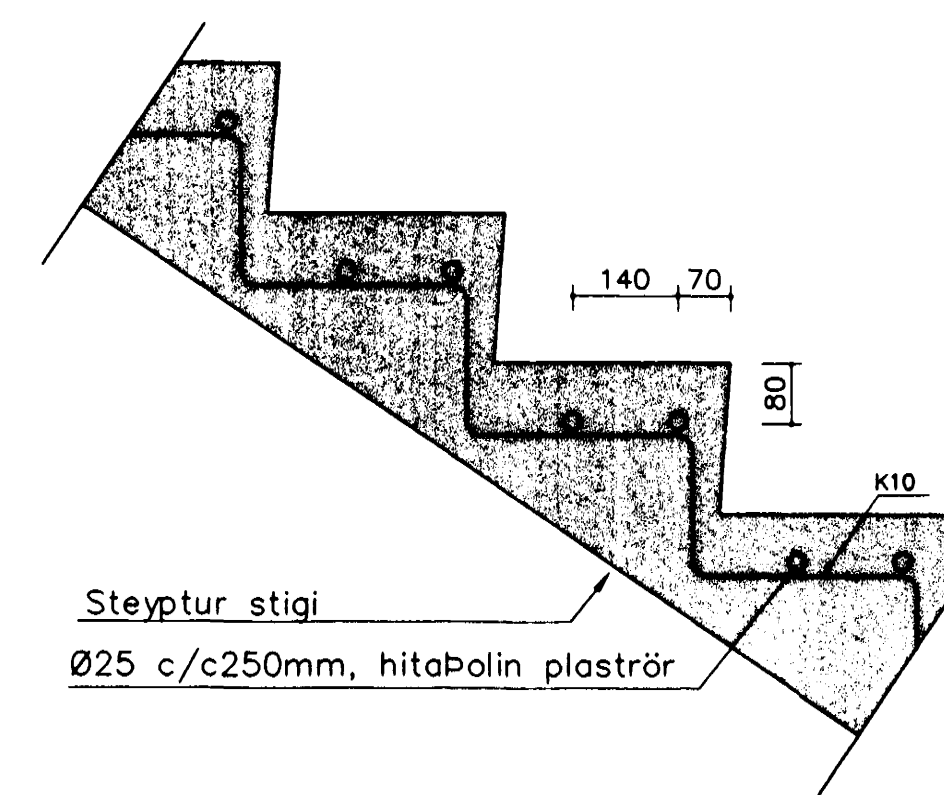


Tengimynd forhitara v/ snjóbræðsla tröppur

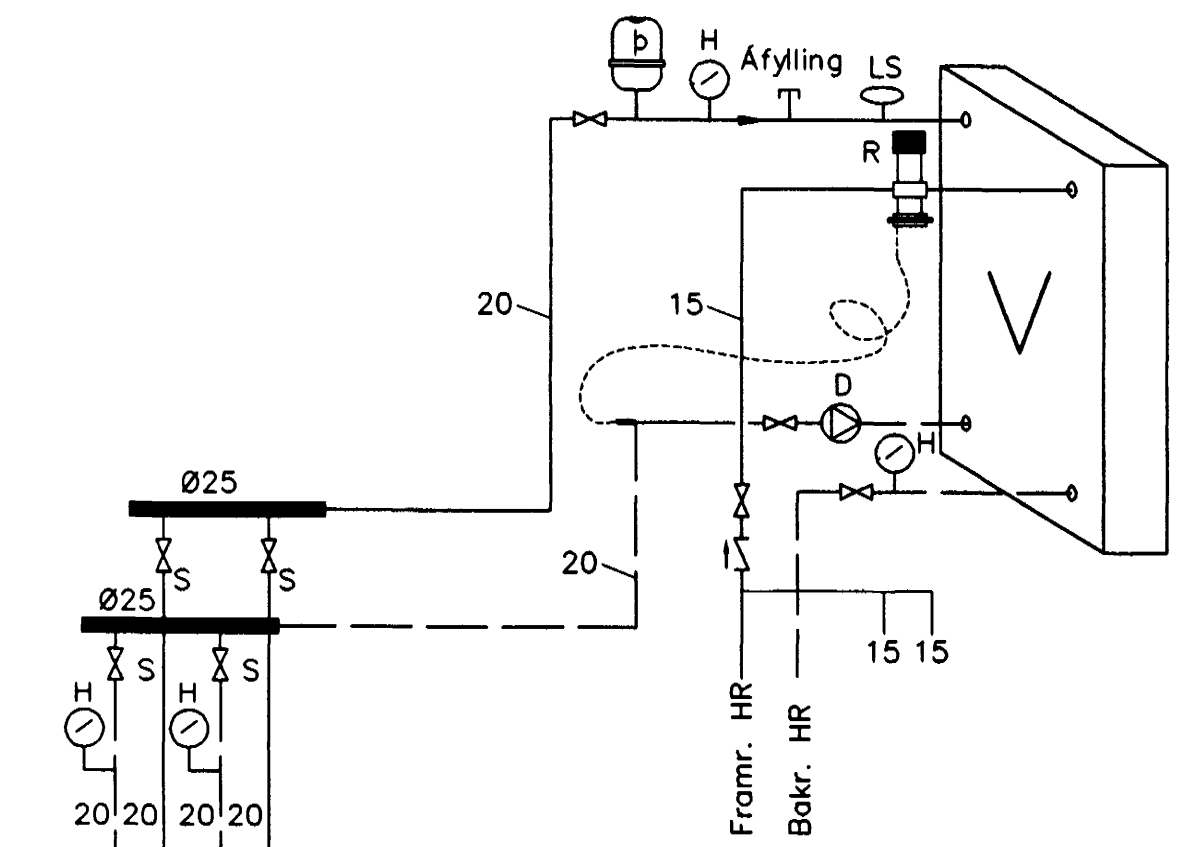
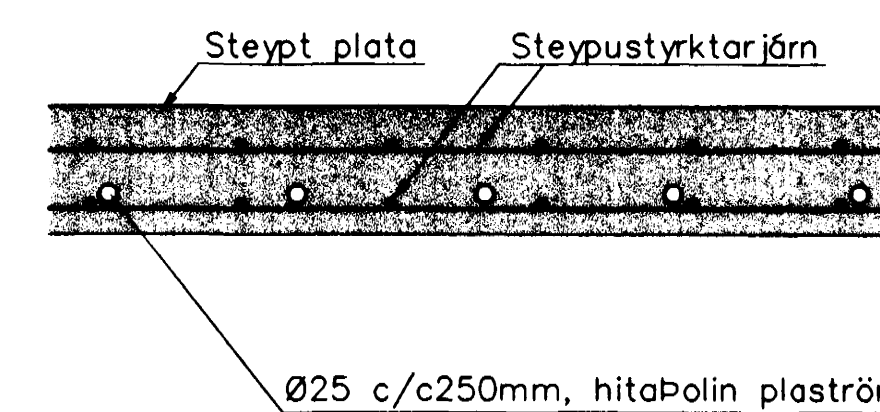
Afstöðumynd – upphitaður flötur 1:200



Bræðsla í st. tröppur 1:10



Bræðsla í st. plötu 1:10



- p: þenslukur 4L
- D: Dala
- H: hitameiir 0-60 C°
- S: stillitè
- V: varmaskiptir
- LS: Loftskiljo

SNJÓBRÆÐSLA nr. 21

Snjóbræðsla í tröppur.

- V: Varmaskiftir 9600 kcal/klst hitaveita 76/18°C, kerfi 50/14°C.
- Frostlögsblöndu 33%/67%vatn.
- D: dala 6l/min, 6 mæti 3,2 mVS.
- R: Danfoss RAV+RAVV 15/8, svið 10-38°C.

- Snjóbræðslurör: Ø20 c/c140 hitaþolin plaströr.
- Hitaður flötur: 2x 24m²
- Slaufulegdur: 70m og 85 m
- Afköst bræðslu: 200kcal/klst/m²
- Heildarafköst: 9600 kcal/klst
- Framrásarvatn: 2.7l/min.



Breytingar	Blikaás 21 Hafnarfirði		H BS T BD S
Nr.	Dags.	Nafn	M. 1:60
		Verkfræðistofa þráinn og Benedikt ehf.	Nr. 5002
		Laugavegi 178, sími: 553 1770, 568 7775	Dags. 04 JULI 2000
		Snjóbræðslulaanir	