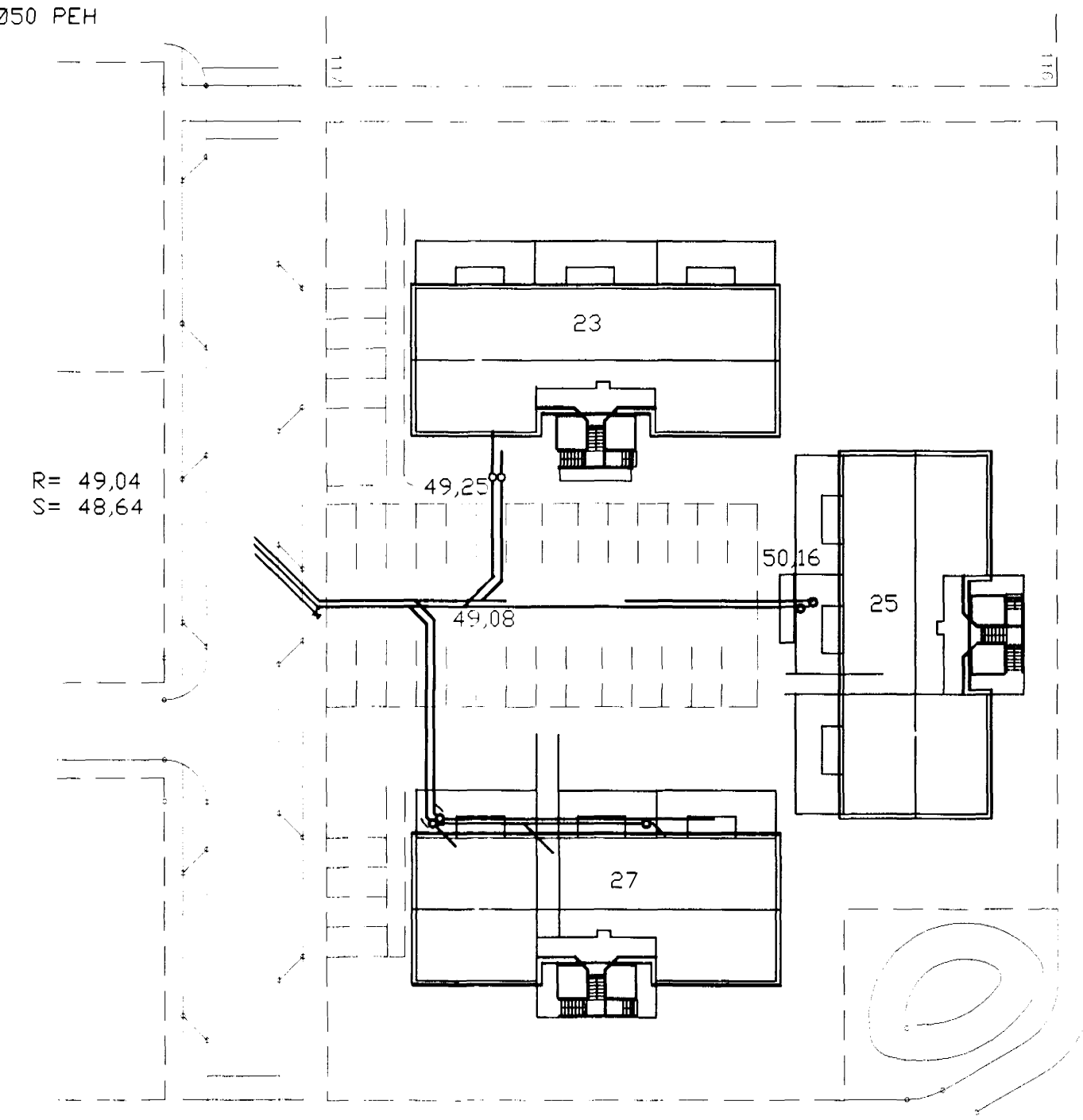


Grunnmynd 1:50



Afstöðuumynd 1:500

TAKN FYRIR LAGNIR

SKOLFLÖGN
REGNVATNSLAGN
JARÐVATNSLAGN
JARÐVATNS + REGNVATNSL.
NEYSLUVATN
BAKRENNSLI HITAVEITU

Fráveitugagnir undir botnplötu og utan með húsi skulu vera af PVC. Eður en byrjað er á lagningu rúra skal jafna undirlagið vandlega en undir og umhverfis rúrin skal vera minnst 150 mm sandlag. Leggja skal rör með vandvirkni á sandlagið þannig að engar skemmdir verði á rúrinu og það fái jafnan stuðning. Skeyta skal rör með þar til gerðum þéttihring. Þess skal gætt að rör geti þanist eðlilega.

01	6.06.2000	Legu lagna	S.H.
Br.	Dags.	Eðli breytinga	Sign

Blikaás 23
Hafnarfirði

Grunnlaginn

DAGS.	Maí 2000
VERK NR.	2013
TEIKN. NR.	2-01
HANNAÐ	Sveinbjörn Hinriksson Kt.160851-2529
TEIKNAD	Sveinbjörn Hinriksson Kt.160851-2529
YFIRFARIÐ	<i>Alfreit Þann</i>