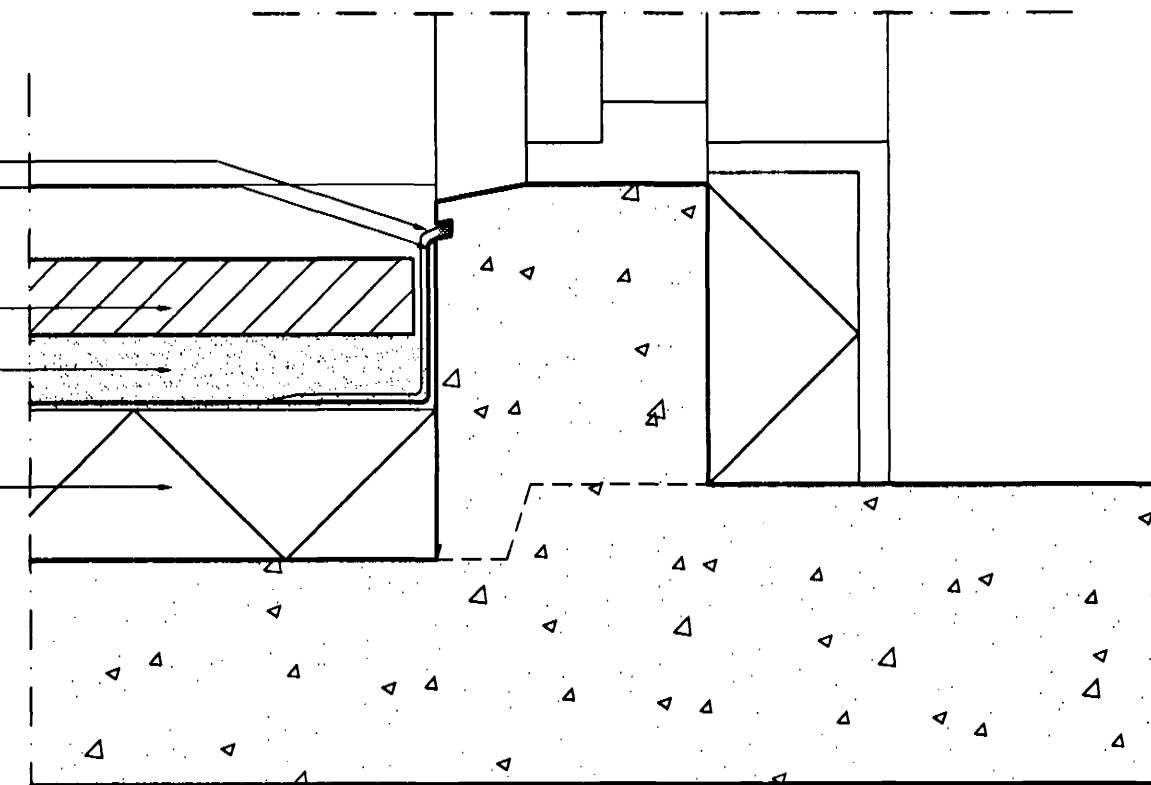


Deili 4
MKV. 1:5

áfella úr ryðfríu stáli í sagaða rauf
dúkur samkvæmt kröfum framleiðanda

hellulögn
sandfylling

100 mm harðpressuð einangrun



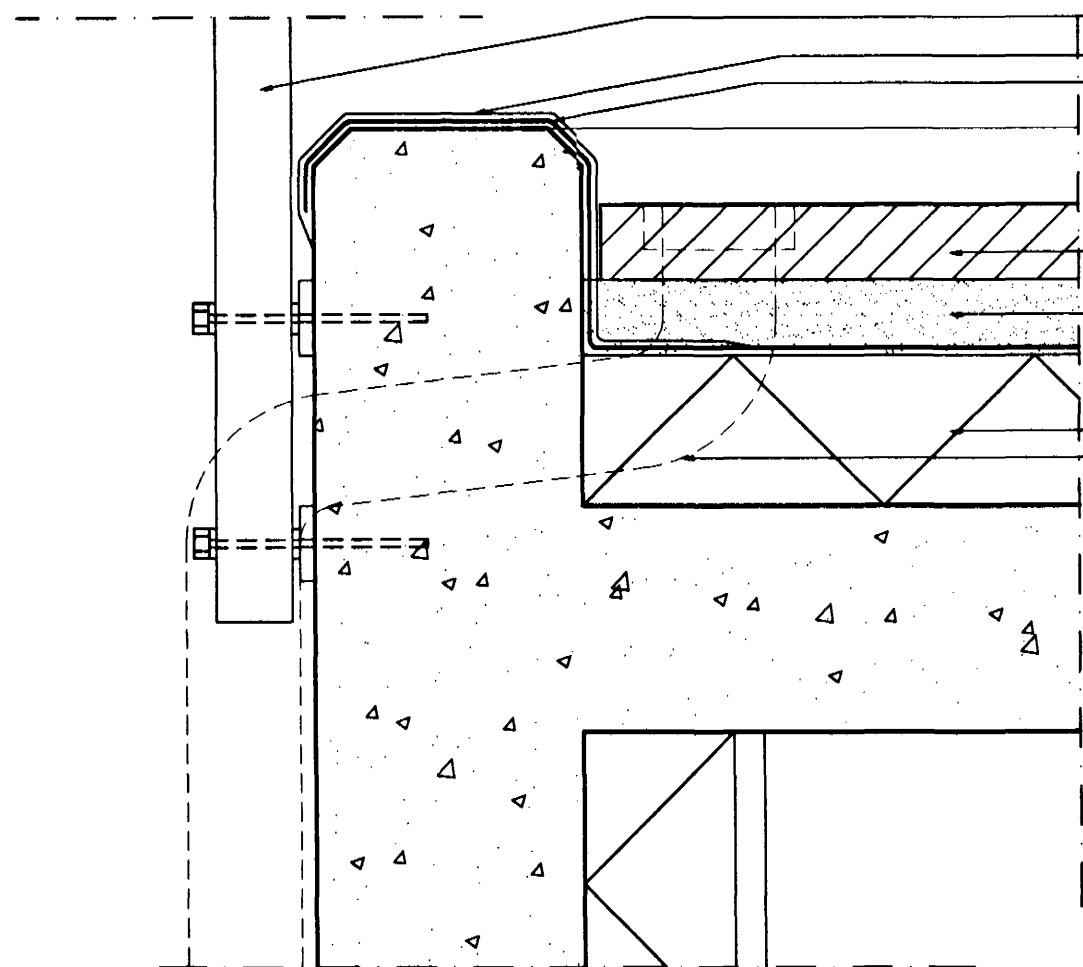
Frágangur samkvæmt leiðbeiningum framleiðanda.

Deili 5
MKV. 1:5

svalarhandhöf og festingar
samkvæmt sérteikningu
áfella úr ryðfríu stáli sveigð yfir kant
dúkur samkvæmt kröfum framleiðanda

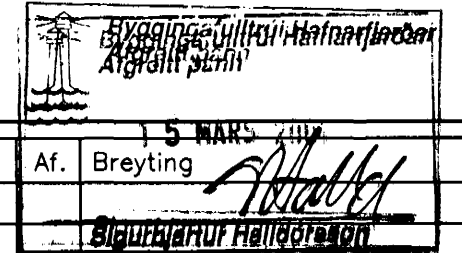
hellulögn
sandfylling

100 mm harðpressuð einangrun
niðurfalið af svólum



Frágangur samkvæmt leiðbeiningum framleiðanda.

Deili 6
MKV. 1:5



Br. nr.	Dags.	Af.	Breyting
(A)			
(B)			
(C)			
(D)			

**TEIKNISTOFAN
TORGID**
RÁÐGJÖF - HÖNNUN - EFTIRLIT

ARMÓLI 36, 108 REYKJAVÍK, SÍMI 568-8866, FAX 568-8878
Porsteinn Friðbjósson, Magnús P. Guðmundsson,
byggingateknifræðingur, innanhússarkitekt.
Kt. 211055-5299 Kt. 240654-5559

**BLIKAÁS 30-36
HAFNARFJÖRDUR**

Teikningarheiti: DEILIMYNDIR 4, 5 og 6

Dags. 21.09.1999 Kvarði 1:50
Hannað PF Teiknað PP Samþ. *[Signature]*
Verknr. 99-822 Teikn.nr. 402 Breyt.nr.