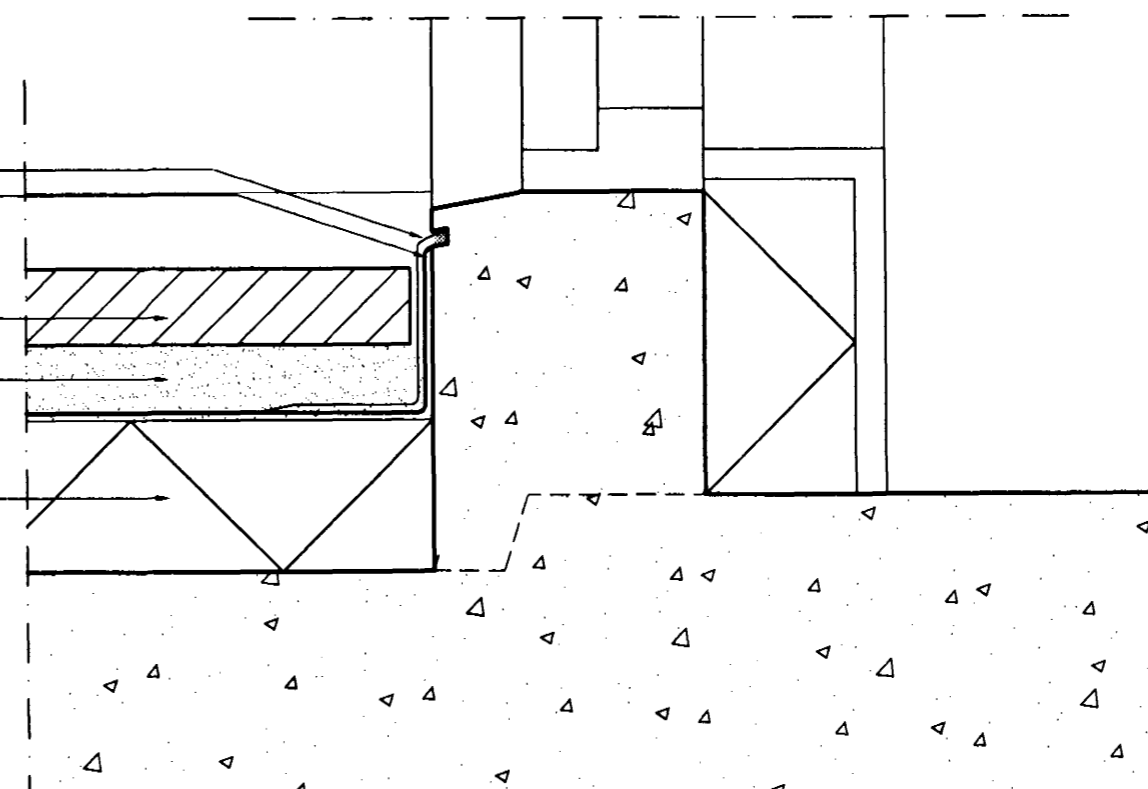


Deili 4
MKV. 1:5

áfella úr ryðfriu stáli í sagaða rauf
dúkur samkvæmt kröfum framleiðanda

hellulögn
sandfylling

100 mm harðpressuð einangrun



Frágangur samkvæmt leiðbeiningum framleiðanda.

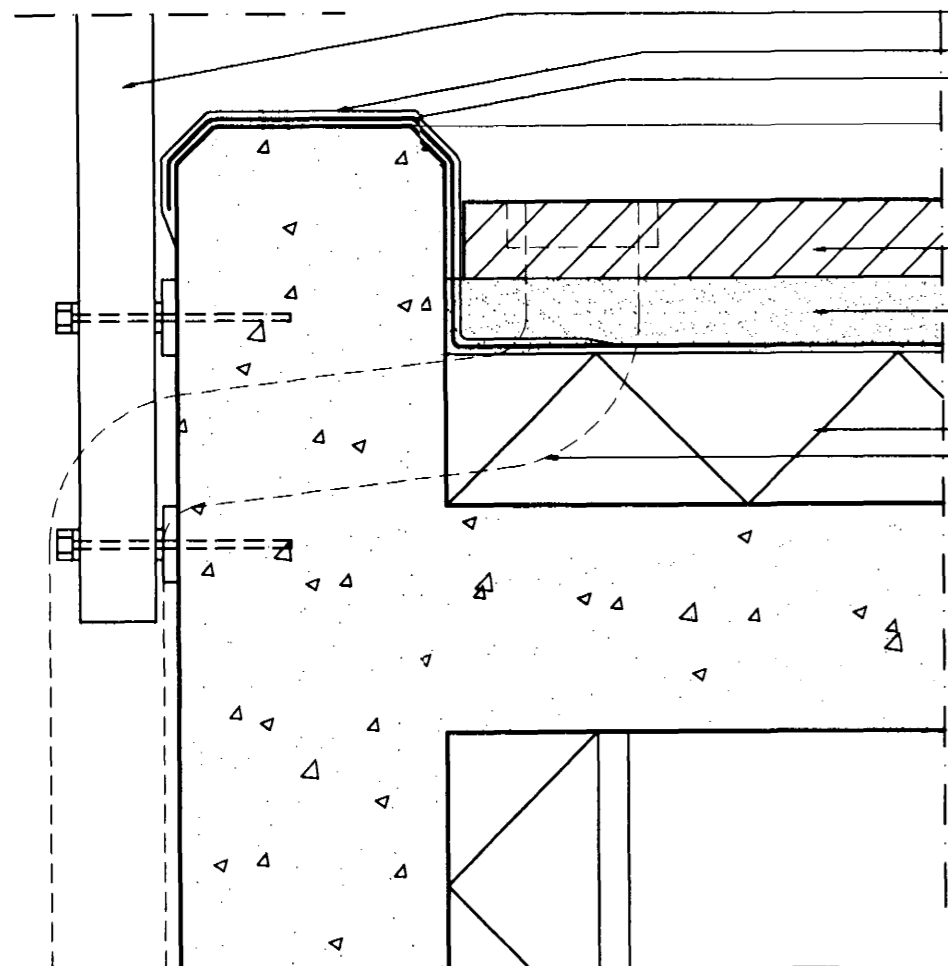
Deili 5
MKV. 1:5

svalarhandhöf og festingar
samkvæmt sérteikningu
áfella úr ryðfriu stáli sveigð yfir kant
dúkur samkvæmt kröfum framleiðanda

hellulögn

sandfylling

100 mm harðpressuð einangrun
niðurfalið af svölum



Frágangur samkvæmt leiðbeiningum framleiðanda.

Deili 6
MKV. 1:5

Samþykkt þann
15 JUNI 2001

Byggingafulltrúinn í Hafnarfirði
Fh. Sigurbjartur Halldórsson

Br. nr.	Dags.	Af.	Breyting
(A)			
(B)			
(C)			
(D)			

**TEIKNISTOFAN
TORGIÐ**
RÁÐGJÖF - HÖNNUN - EFTIRLIT

ARMÓLI 36, 108 REYKJAVÍK, Sími 568-8866, FAX 568-8878
Þorsteinn Friðbjórnsson, Magnús Þ. Guðmundsson,
byggingateknifræðingur, innanhússarkitekt.
Kt. 211055-5299, Kt. 240654-5559

BLIKAÁS 30-36
HAFNARFJÖRÐUR

Teikningarheiti: DEILIMYNDIR 4, 5 og 6

Dags. 21.09.1999 Kvarði 1:50

Hannað ÞF Teiknað PP Samþ. *[Signature]*

Verknr. 99-822 Teiknfr. 402 Breyt.nr.