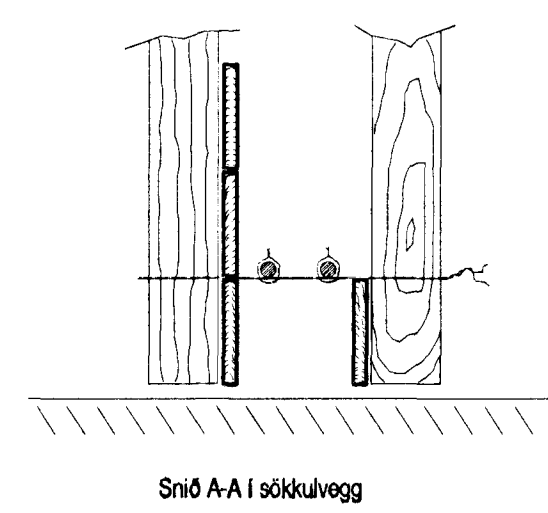
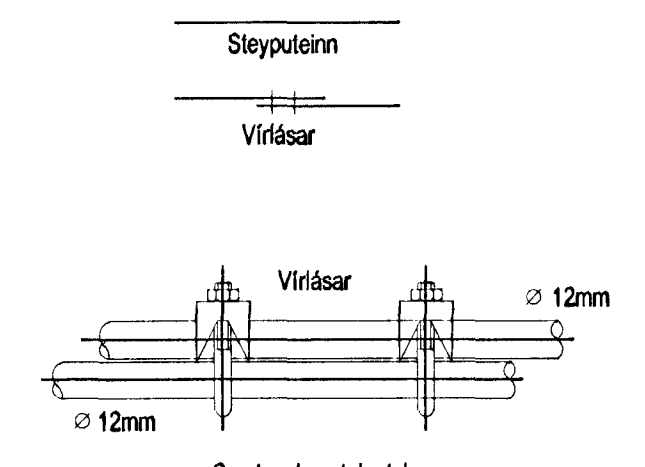
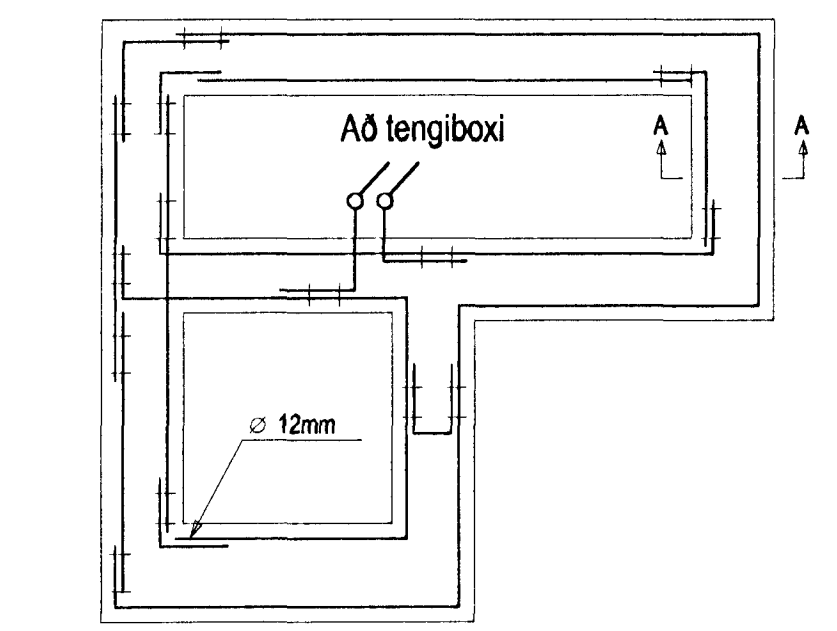
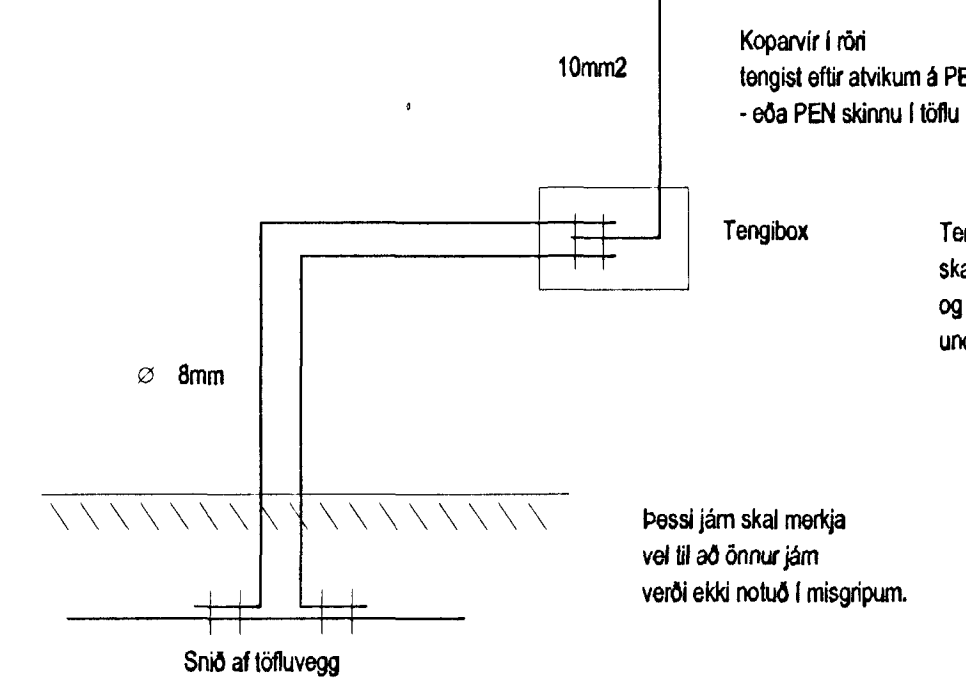
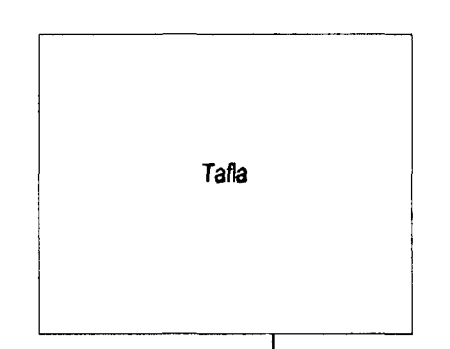


SNID A-A 1:50

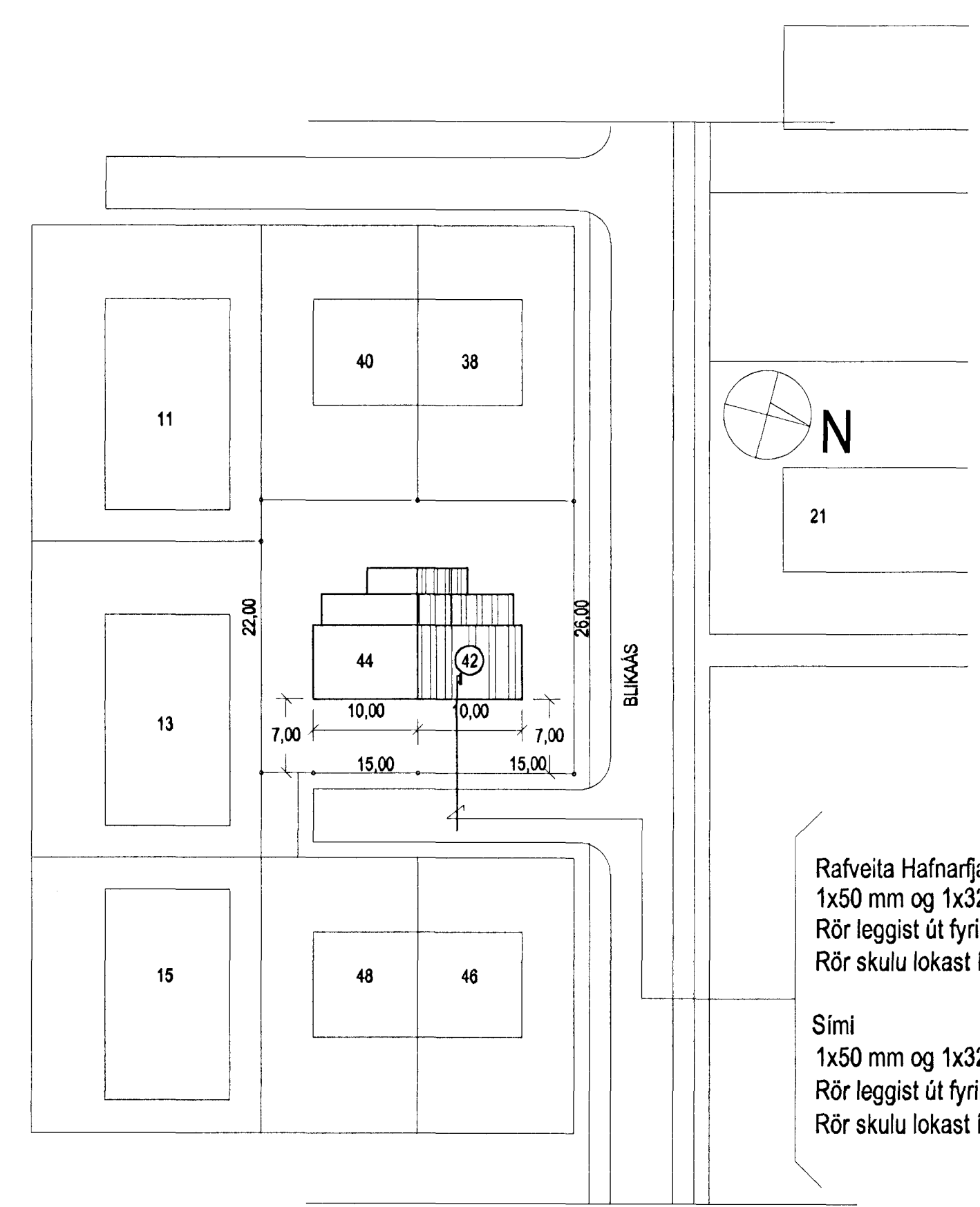
Rafveita Hafnarfjarðar
 1x50 mm og 2x32 mm plaströr
 Sími
 1x50 mm og 1x32 mm plaströr
 Rör leggist út fyrir lóðarmörk og upp úr jarðvegi
 Rör skulu lokast í endann og merkjast vel



Snid A-A í sökkulveg
 Sínd eru 2 neðstu sleypustyrkarjám í sleypumól ofan á neðstu mótavínum



Dæmi um sökkulskaut



Rafveita Hafnarfjarðar
 1x50 mm og 1x32 mm plaströr
 Rör leggist út fyrir lóðarmörk og upp úr jarðvegi
 Rör skulu lokast í endann og merkjast vel
 Sími
 1x50 mm og 1x32 mm plaströr
 Rör leggist út fyrir lóðarmörk og upp úr jarðvegi
 Rör skulu lokast í endann og merkjast vel

GES		Rafagnahönnun	
Vertufrétt		42 BLIKÁS 44 HAFNARFIRÐI	
Dags.	07-08-2000	Tekin	AFSTÖÐUMYND OG SNID
Teknað	GES	Tekin	
Tölu nr.	BLAS DWG	Tekin	
Blað	1 af 3	Hannað af	<i>Gunnar Þorsteinsson</i>