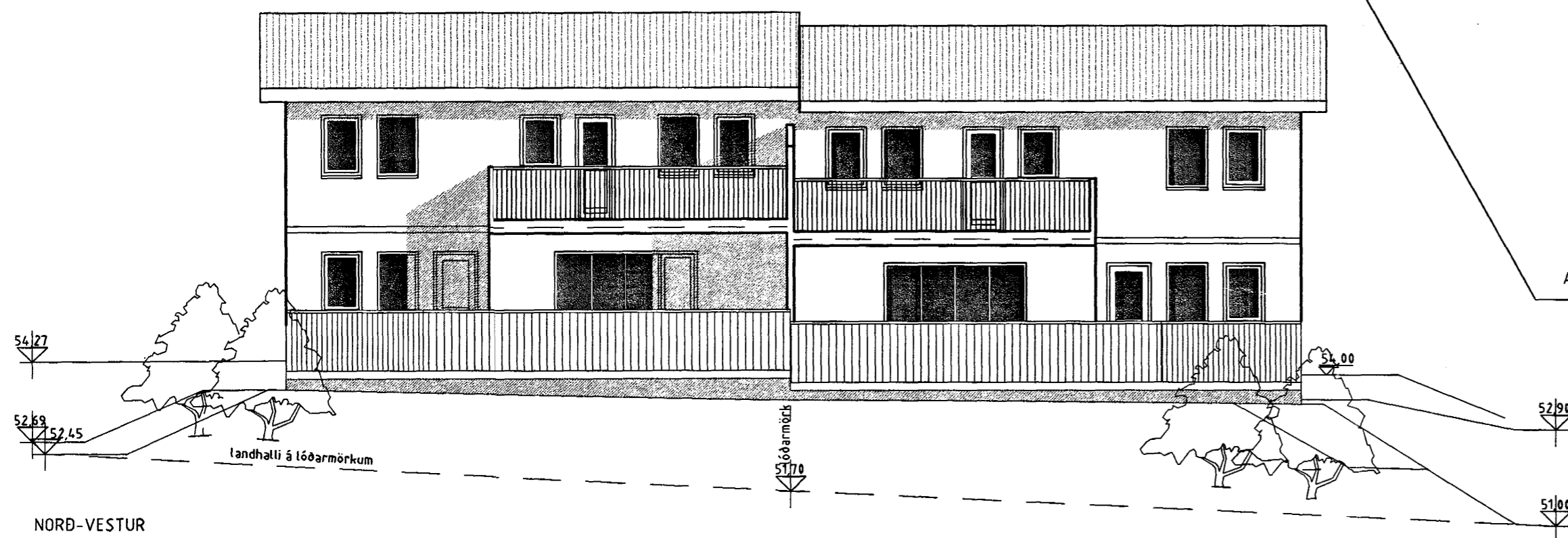
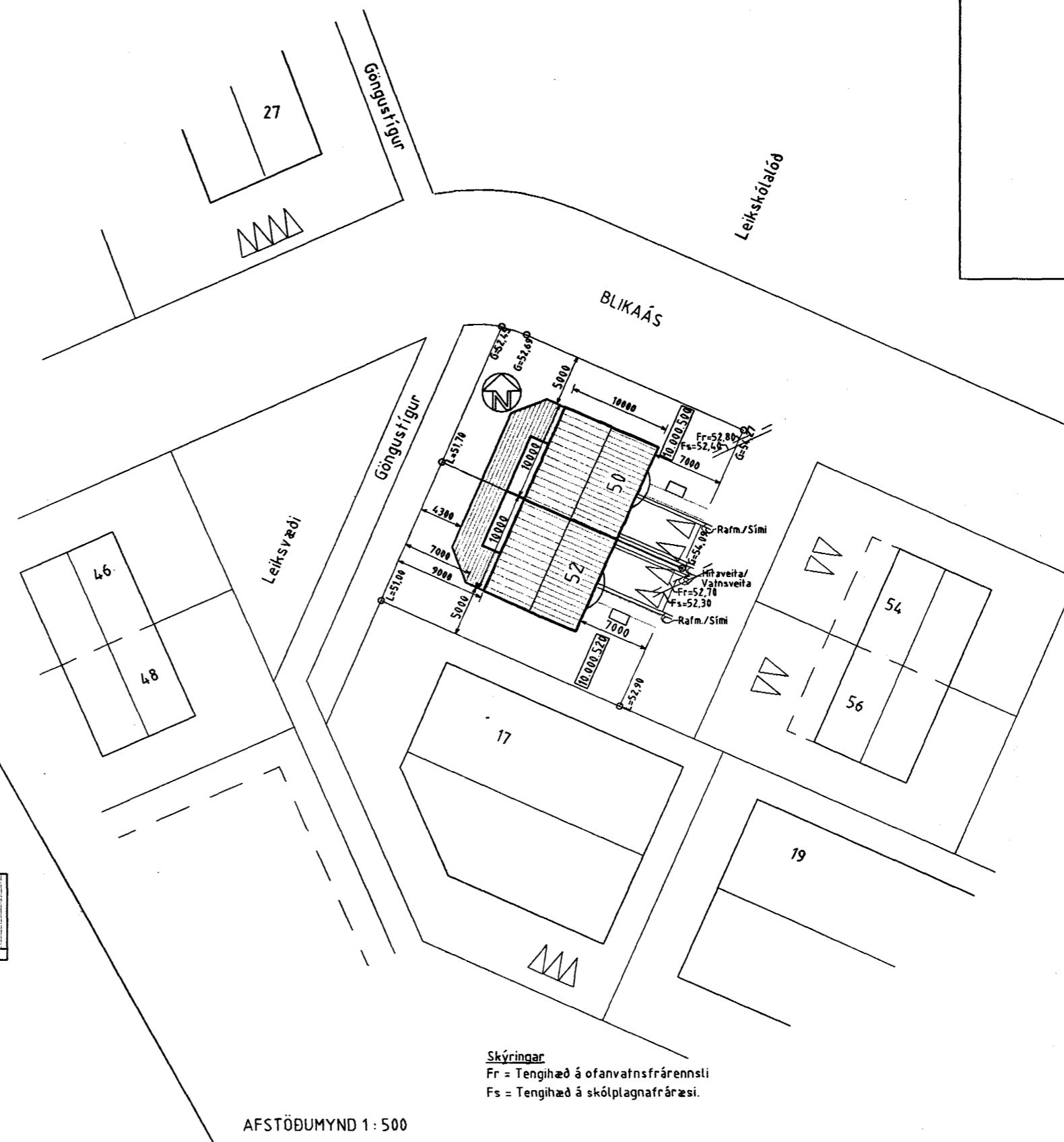




Samþykkt þann
24 FEB. 2000
Byggingafulltrúinn / Hafnarfirði
Erlendur Hjálmarsson



FRÁGANGUR LÓÐAR
Öll stöllum á lóðunum skal gerð innan þeirra.
Fjarlægð fláa frá lóðarmörkum skal vera jöfn eða meiri en hæð þeirra.
Frágangur á lóðarmörkum skal vera í samræði við nágretta.
Hávaxin tré mega ekki vera nær lóðarmörkum en 3,00 m.



ATHUGASEMDIR

ÖLL MÁL ERU Í MM.

BREYTINGAR	Dags.

Lofur G. Þorsteinsson
byggingafræðingur
Álakvísl 88, 110 Reykjavík
K.f. 170754 - 4099
símar 587 9787 / 899 2117
Netf.: lofur@verkvangur.is

BLIKAÁS 50 - 52

ÚTLIT - AFSTÖÐUMYND

VERK NR.	01.100	BLAD	1-104
DAGS.	18.02.00		
MKV.	1:100 1:500		

Lofur Þorsteinsson