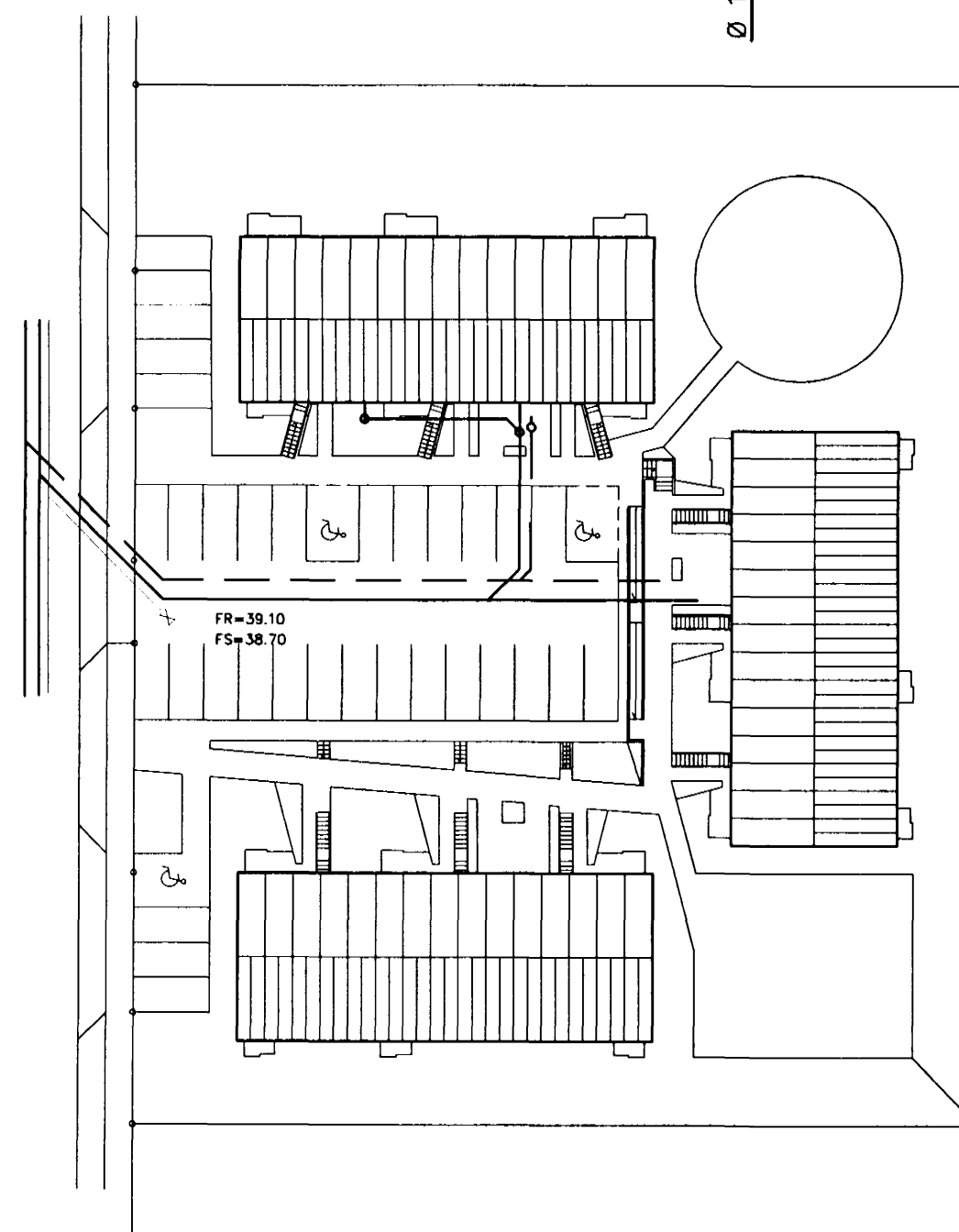


Grunnmynd 1:50



Afstöðumynd 1:500

- TÁKN FYRIR LAGNIR**
- SKOLPLOGN
 - REGNVATNSLÖGN
 - JARÐVATNSLÖGN
 - JARÐVATNS + REGNVATNSL
 - NEYSLUVATN
 - BAKRENNSLI HITAVEITU

SKÝRINGAR

Fráveitlagirnir undir botnplötu og utan með húsi skulu vera úr PVC.
 Áður en byrjað er á lagningu röra skal jafna undirlagið vandlega en undir og umhverfis rörin skal vera minnst 150 mm sandlag. Leggja skal rör með vandvirkni á sandlagið þannig að engar skemmdir verði á rörinu og það fái jafnan stuðning.
 Skeyta skal rör með þar til gerðum þéttihring. Þess skal gett að rör geti þanist eðlilega.

BR.	DAGS.	EÐLI BREITINGA	SIGN.
BLIKAÁS 5		12 APR. 2008	
HAFNARFIRÐI		Sinnur	
GRUNNMYND GRUNNLAGNA			
MKV. 1:50			
DAGS. MARS 2008			
VERK NR. 2008			
TEIKN. NR. 2-01			
HANNAD SVEINBJÖRN HINRIKSSON			
TEIKNAD SVEINBJÖRN HINRIKSSON			
YFIRFARIR			
TÆKNISJONUSTA SIGURÐAR ÞORLEIFSSONAR ehf STRANDGÖTU 11 220 HAFNARFIRÐI Sími 555-4255 FAX 565-2875 E-mail taeknihjonusta@islandia.is			