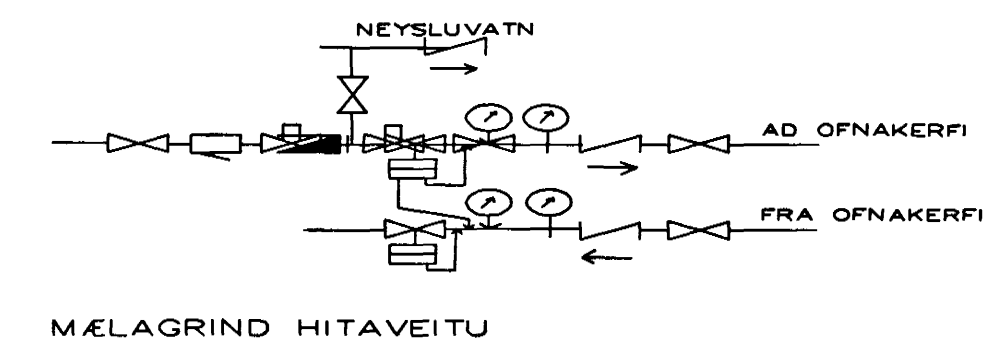


RÚMMYND HITALAGNA 1:50



HITALAGNIR SKÝRINGAR

Hitalagnir skulu vera ár svörtum stólpipum með skrúfudum tengistykkjum DIN 2440.
 Grænar að einstökum öfnum skulu vera 10 mm nema annað sé tilgreint á teikningum.
 Fjarlægð á milli festinga
 Notarnál Fjarlægð
 15-32 mm 2,5 m
 40-50 mm 3,0 m
 Einangra skal lagnir með 20mm Climaflex hálkum.
 A, alla öfna komi sjálfvirkir öfnakar, stillitö og loftskrúfur.
 Lagnir skal brýttiprófa við 6 bær, og skal brýstingur standa ömk. 8 tíma án þess að falla.

BR.	DAGS.	EBLI BREITINGA	SIGN.
BLIKAÁS 5 HAFNARFIRÐI			
RÚMMYND HITALAGNA			
MKV 1:50		Sampykkt þann 11 SEPT. 2000	
DAGS. SEPT. 2000		11 SEPT. 2000	
VERK NR. 2010		Byggingafulltrúinn í Hafnarfirði	
TEIKN. NR. 2-03		E.H. Sigurbjartur-Hallgrímsson	
HANNAD SIG. ÞORLEIFSS.KT241148-3009			
TEIKNAD G.H.			
FIRFARID			
TEIKNIJÓNUSTA SIGURDAR ÞORLEIFSSONAR ehf			
STRANDGÖTU 11-220 HAFNARFIRÐI-SÍMI 555-4255			