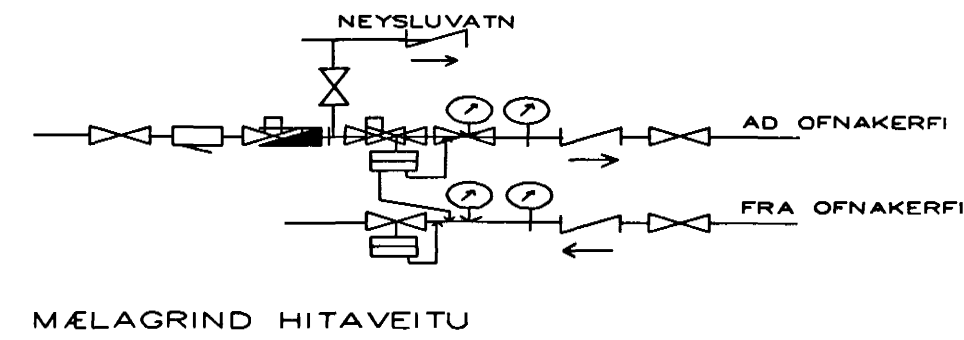


RÜMMYND HITLAGNA 1:50



HITALAGNIR SKÝRINGAR

Hitalagnir skulu vera úr svörtum stálpípum með skrúfuðum tengistykkjum DIN 2440. Greinar að einstökum ofnum skulu vera 10 mm nema annað sé tilgreint á teikningum. Fjarlægð á milli festinga Notamál Fjarlægð 15-32 mm 2,5 m 40-50 mm 3,0 m Einangra skal lagnir með 20mm Glimaflex hölkum. Á alla ofna komi sjálfvirkir ofnlakar, stillitá og loftskrúfur. Lagnir skal þrýstiprófa við 8 bær, og skal þrýstingur standa omk. 8 tíma án þess að falla.

BR.	DAGS.	EDLI BREITINGA	SIGN.
<b>BLIKAÁS 9</b> <b>HAFNARFIRÐI</b>			
RÜMMYND HITLAGNA Samþykkt þann 22. Nóv. 2008			
MKV 1:50			
DAGS. NÓV. 2008			
VERK NR. 2008			
TEIKN. NR. 2-06			
HANNAÐ SIG. ÞORLEIFSS.KT241148-3009			
TEIKNAD G.H.			
YFIRFARIÐ			
TILGJAFNUNSTA ÞORLEIFSSONAR ehf			
STRANDGÖTU 11-220 HAFNARFIRÐI-SÍMI 555-4255			