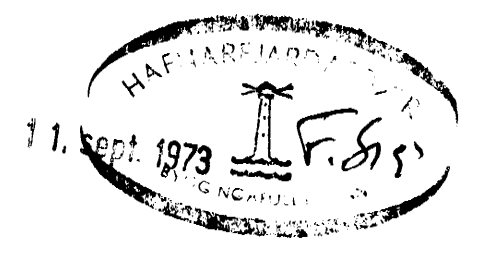
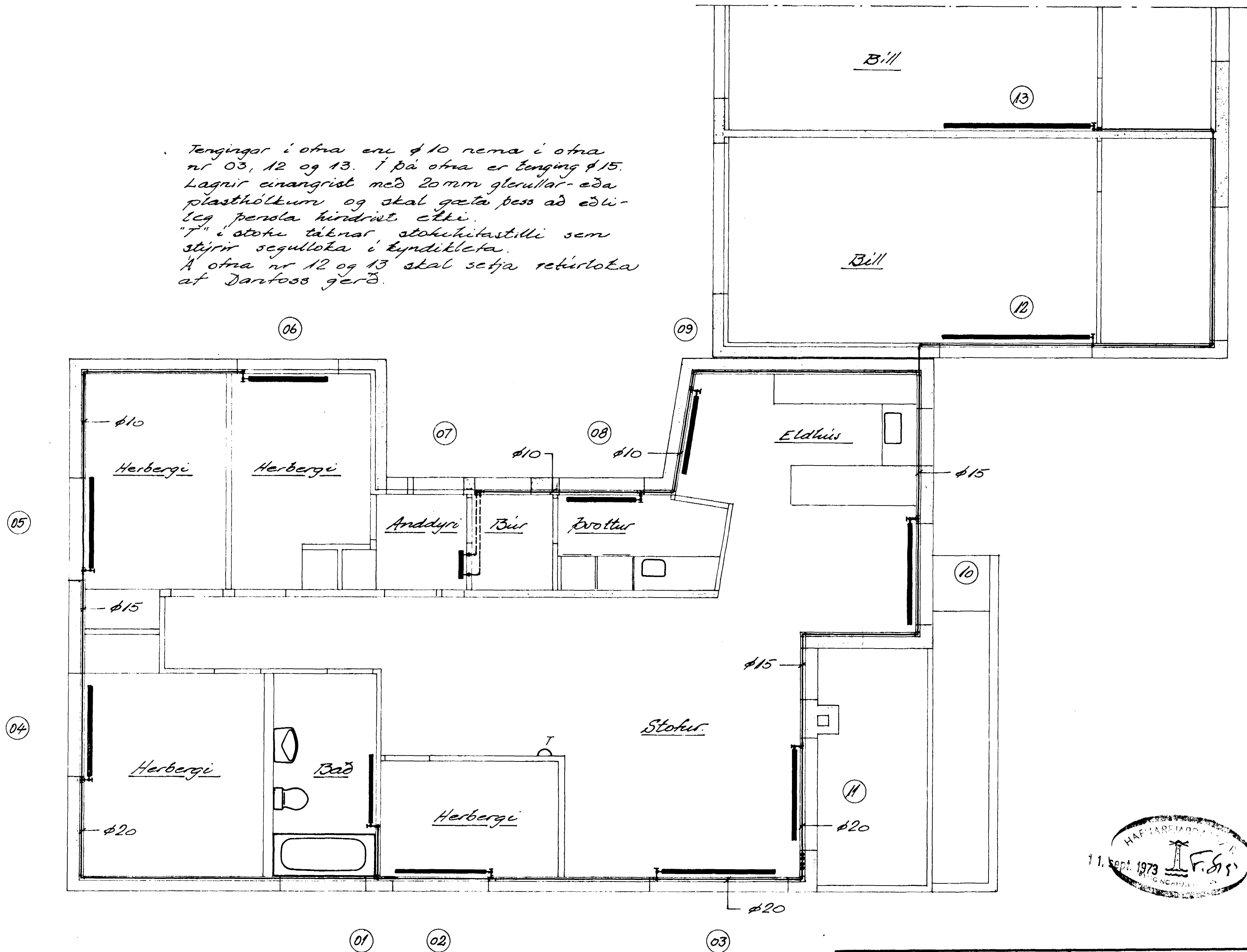


Tengingar í öðru eru $\phi 10$ nema í öðru nr 03, 12 og 13. Í þá öðru er tenging $\phi 15$.
 Lagur einangrist með 20mm glerullar- eða plasthólkum og skal gæta þess að eðli-
 leg þensla hindrið ekki.
 "T" í stofu tákna stökhitastílli sem
 stjórn segulloka í kyndikleta.
 Á öðru nr 12 og 13 skal setja retirloka
 af Danfoss gerð.



		BLÓMVANGUR 14	
		HAFNARFIRÐI	
		Hitalögru.	
		Grunnmynd redri hæðar.	
BR.	DAGS.	BREYTING	
VERKFRÆÐISTOFA ÁRMÚLA 1		HANNAÐ	KVARDI
REYKJAVÍK - Sími 82044		TEIKNAD	DAGS.
<i>A. Jónsson</i>		YFIRFARIÐ	BL. AF.
		NR. 7322	7/10