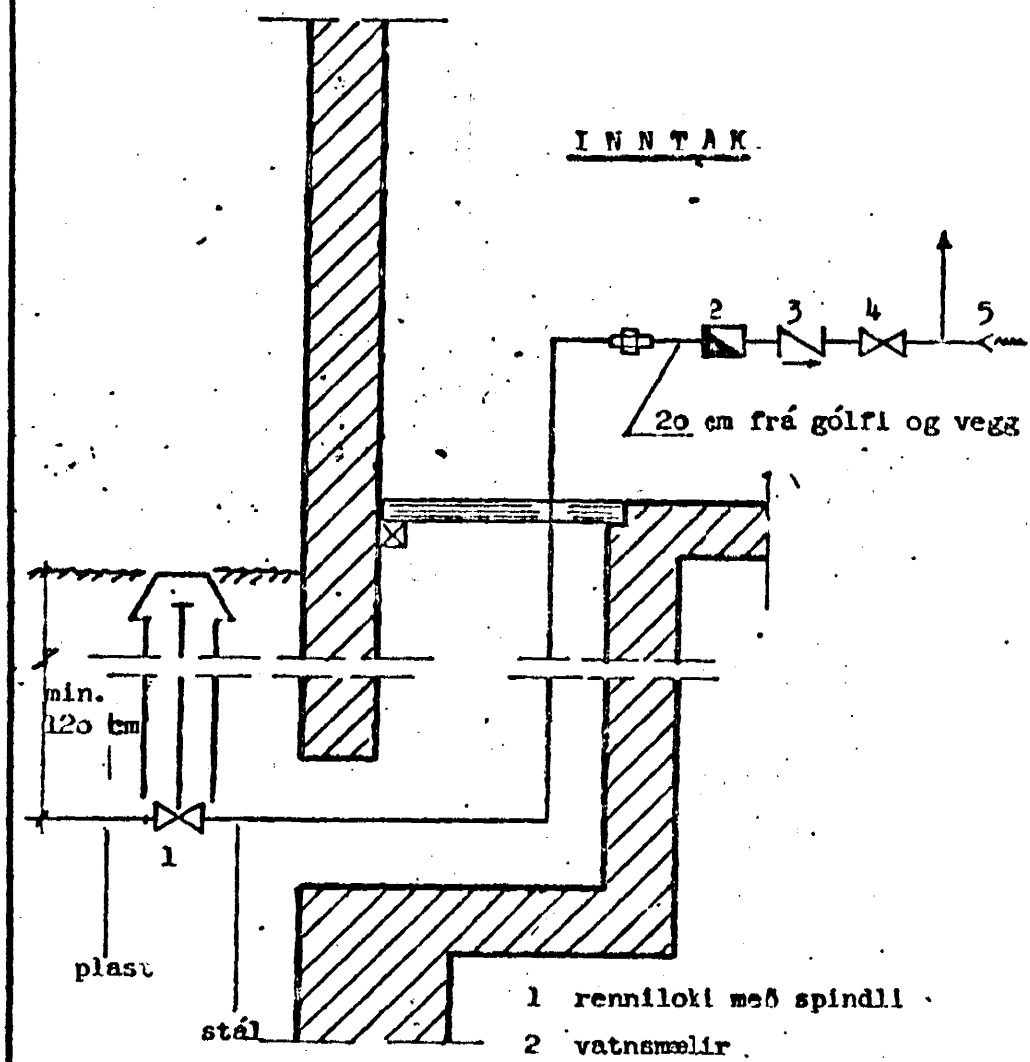
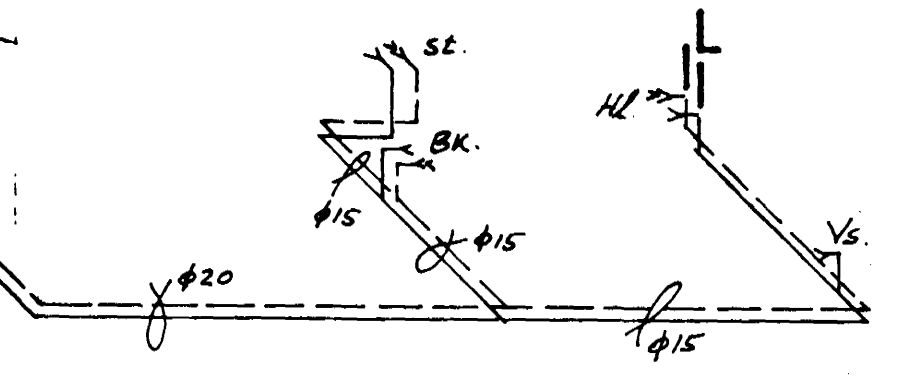


SKÝRINGAR

1. Pípur utanhúss skal bika, vefja með striga og bika á ný.
2. Pípur fyrir kalt vatn í gólfraufum innanhúss skal bika tvisvar, einangra með 2 cm plasthólkum, vefja striga og bika á ný. Pípur fyrir heitt vatn í gólfraufum skal verja á sama hátt nema nota skal glerullarhólka.
3. Pípur fyrir kalt vatn innanhúss sem ekki liggja í gólfraufum skal einangra með 2 cm plasthólkum og vefja plastduk. Pípur fyrir heitt vatn skal verja á sama hátt nema nota skal glerullarhólka.
4. Allt lagnarefni, pípur og fittings, skal vera galveniserað.
5. Kerfið skal þrýstiprófa með köldu vatni og 5 kg/cm².
6. Þvottavélar skal tengja með einstreymislokum.
7. Loftþúðar, táknaðir með L á rúmmynd, skulu vera a.m.k. 30 cm lángrir og jafn sverir og sverasti hluti stofns eða greinar.



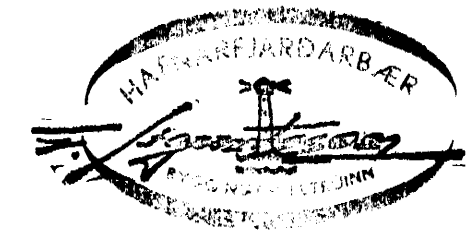
- 1 renniloki með spindli
- 2 vatnsmelir
- 3 einstreymisloki
- 4 renniloki
- 5 tæmingarventill
- ← kalt vatn, kaldur krani
- heitt --, heitur --
- ← slöngukranar

TAPLA YFIR TOPPUNARSTADI

SKST.	TÆKI:	FJOLDI	KALDIR KRANAR		HEITIR KRANAR	
			φ15	φ20 EIN.	φ15	φ20 EIN.
Hl.	handlaug	2	2	2	2	2
Bk.	bakker	1	1	1	1	1
St.	steypið	1	1	1	1	1
Ev.	eldhúsvaskur	1	1	1	1	1
Up.	uppvottavél					
Bv.	skolvaskur	1	1	1	1	1
Bv.	þvottavél	1	1	1	1	1
Bs.	bílskúrekrani	1	1	1	1	1
Úk.	útkrani					
Vs.	vatnssalerni	2	2	2		
Sk.	slöngukrani	1	1	1	1	1

SAMTALS TOPPUNARREININGAR 11 9

VIDD BORHANA ER φ 40 MM
 VIDD REIMÐAR ER φ 32 MM PL.
 Í GOTUNNI ER φ 40 MM



RVÍK 1. JÚNÍ 83	HÚSASMÍÐJAN H SÚÐAVOGI 3-5, RVÍK. SÍMI 84599	GERÐ NR.
REIKN. TEIKN. YFIRF. MÆLIKV. 1: 50	BLÓMVANGUR 15 HAFNARFIRÐI	VERK NR. S720
	VATNSLÖGN RÚMMYND	TEIKN NR. 23 A