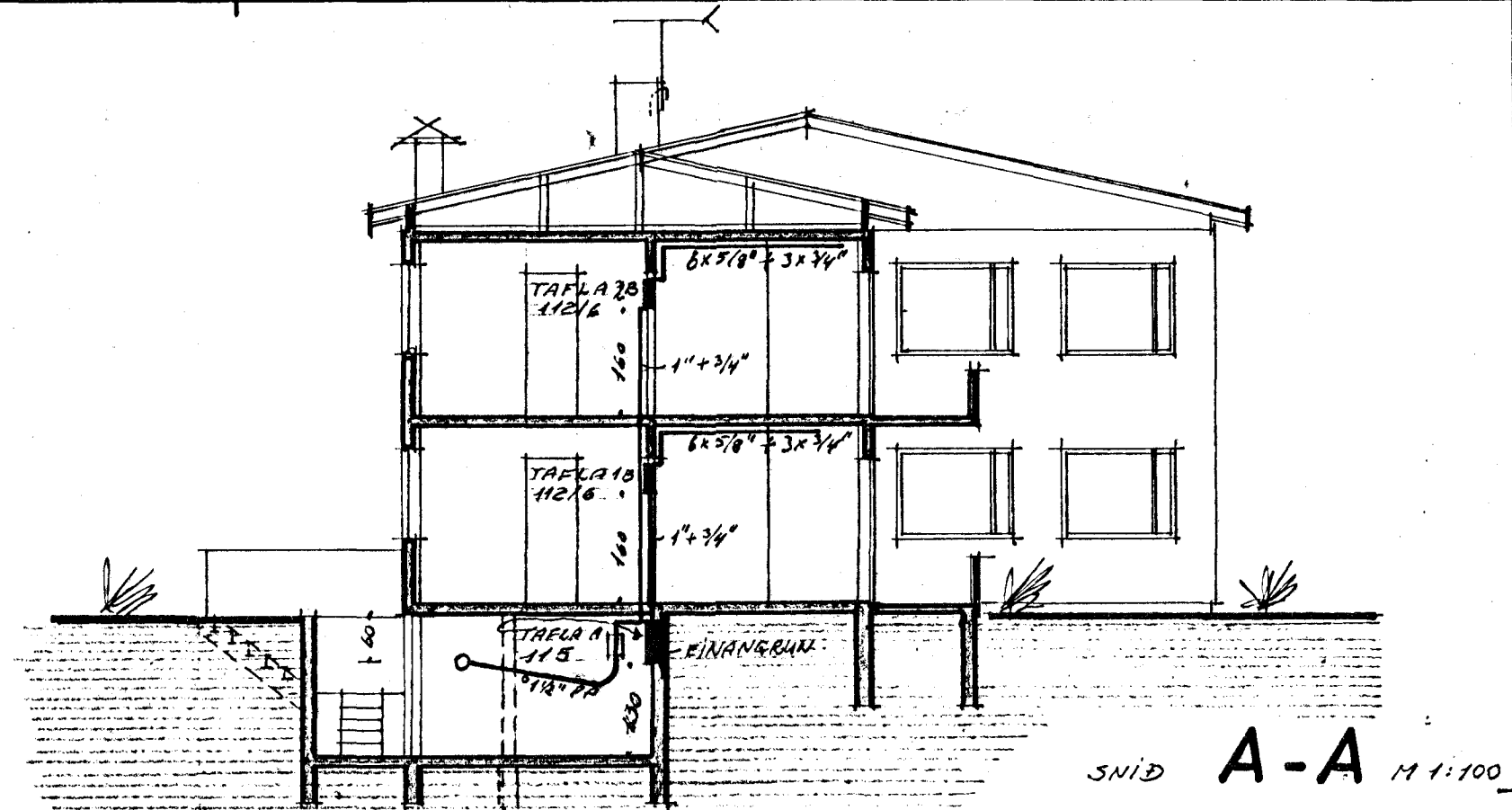
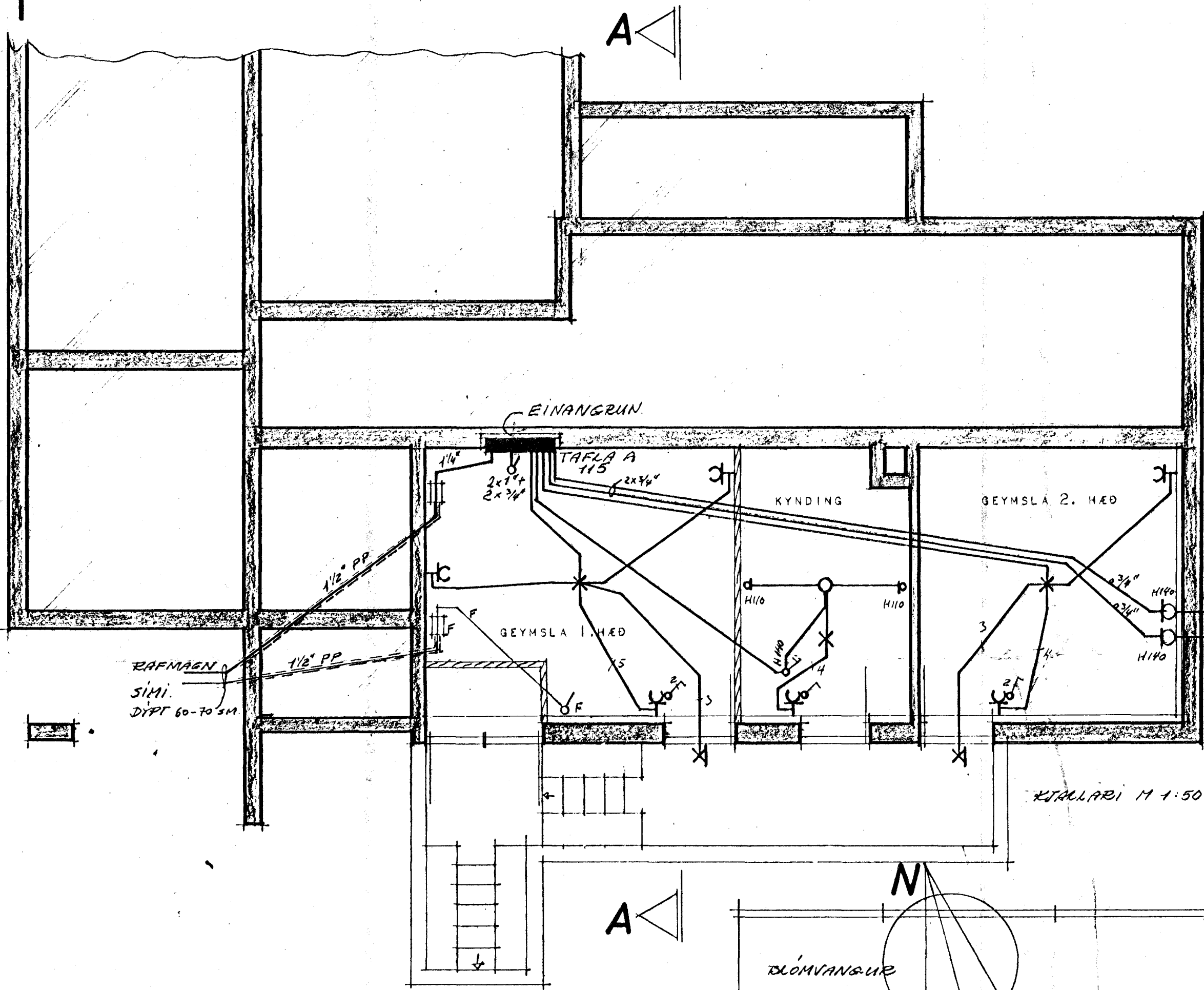
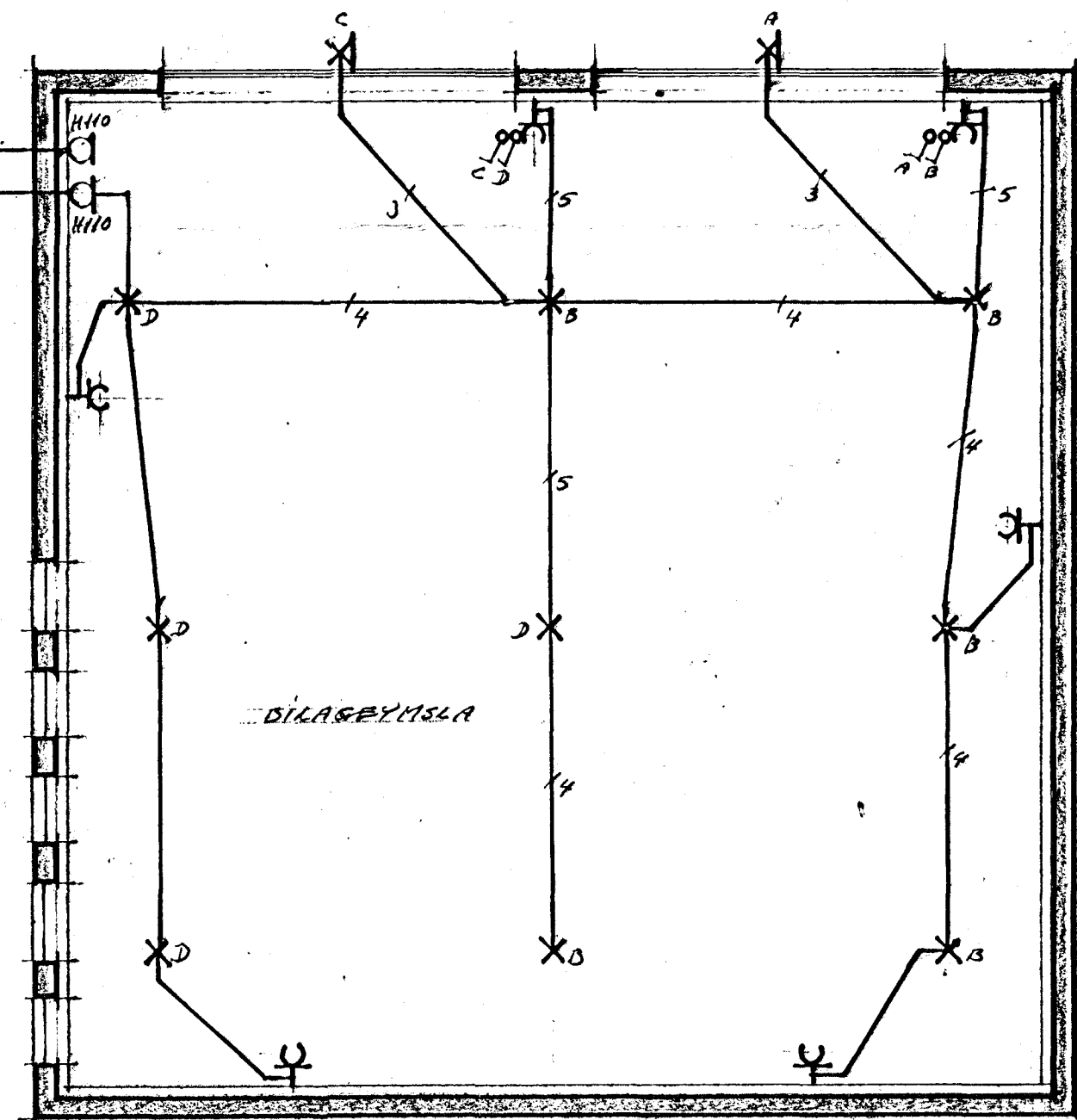


BLÓMVANGUR 16. HAFNARFIRÐI.



Húveita nr. 2245 Teikning nr. 1424
 Samþykkt þ. 21.9. 1973
 f.h. RAFFEITU HAFNARFJARDAR
Björn Jóhannsson
 Eftirlitsmaður raflegrna

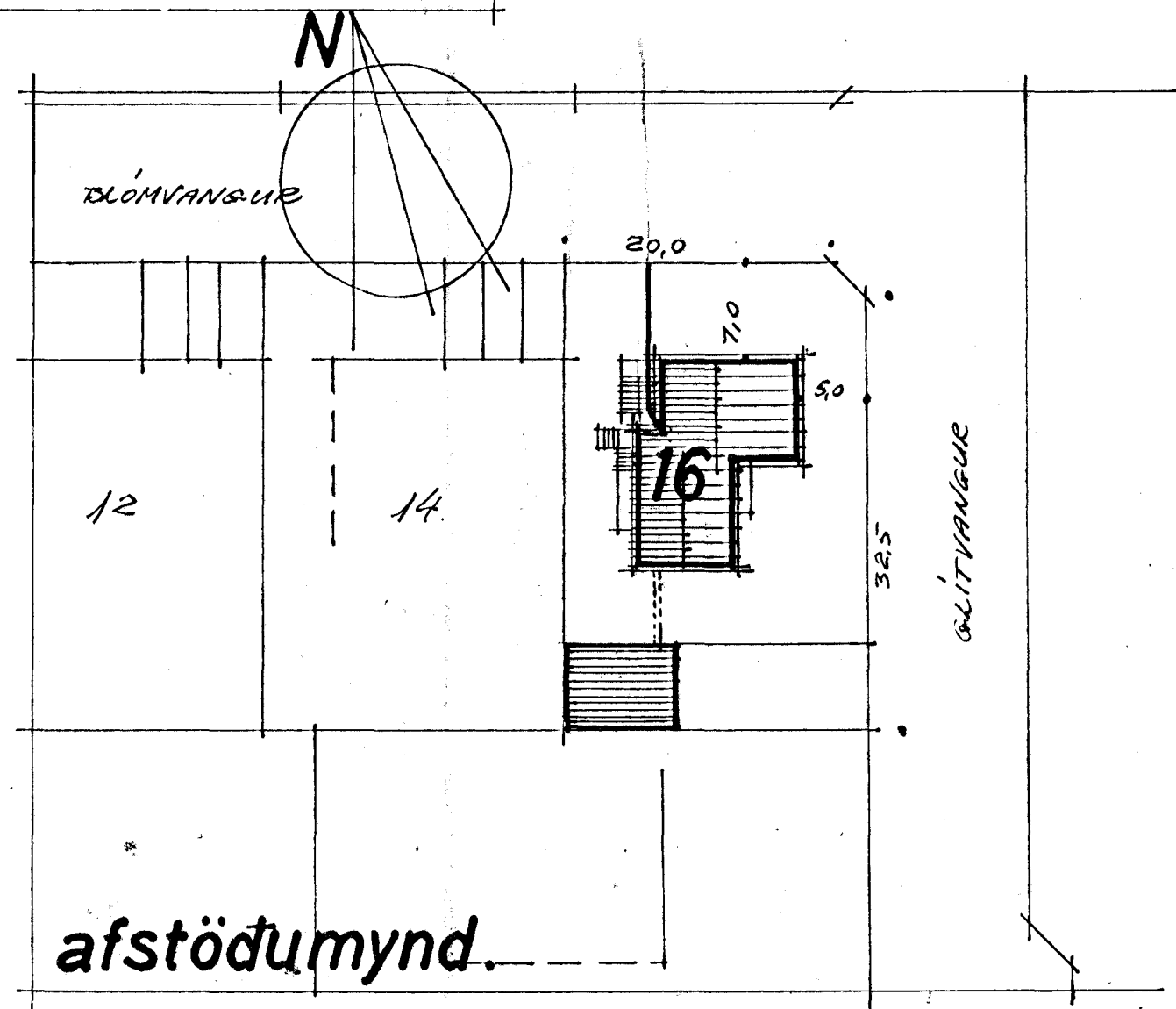
læstök samþykkt 20.9. 1973
 f.h. RAFFEITU HAFNARFJARDAR
Flórentín Þorvaldsson



skýringar.

HÆÐ ROFA SÉ 110 SM. FRÁ FULLFRÁGENGNU GÓLFÍ
 HÆÐ TENGLA Í GEYMSLUM OG BÍLAGEYMSLU SÉ 110 SM.
 PÍPURSÉU 5/8" OG VÍR 3 X 1,5²
 MÁLSTRAUMUR ROFA OG TENGLA SKAL VERA 10 A.
 NEMA ANNARS SÉ GETIÐ Á UPPDRÁTTUM.

ALLAR LAGNIR SKULU VERA SAMKVÆMT REGLUM RAFMAGNS-
 EFTIRLITS RÍKISINS (SJÁ T.D. PARAGRAF 338-3/F)
 OG VIÐKOMANDI RAFVEITU. ATHUGA SKAL SÉRÁKVÆÐI RAFVEITU
 VARDANDI HEIMTAUG OG JARÐSKAUT ÁÐUR EN VERKIÐ ER HAFIÐ.



BLÓMVANGUR 16, HAFNARFIRÐI.		Ljóstækni	
RAFLÖGN		SNEIÐING M 1:100	MELAHEIÐI 13. KÓP. S. 43825
		GRUNNMYND M 1:50	BLAD I AF 4
		SKÝRINGAR	ÁGÚST 1973
			T010

Magnús Sigurðsson EFTI.