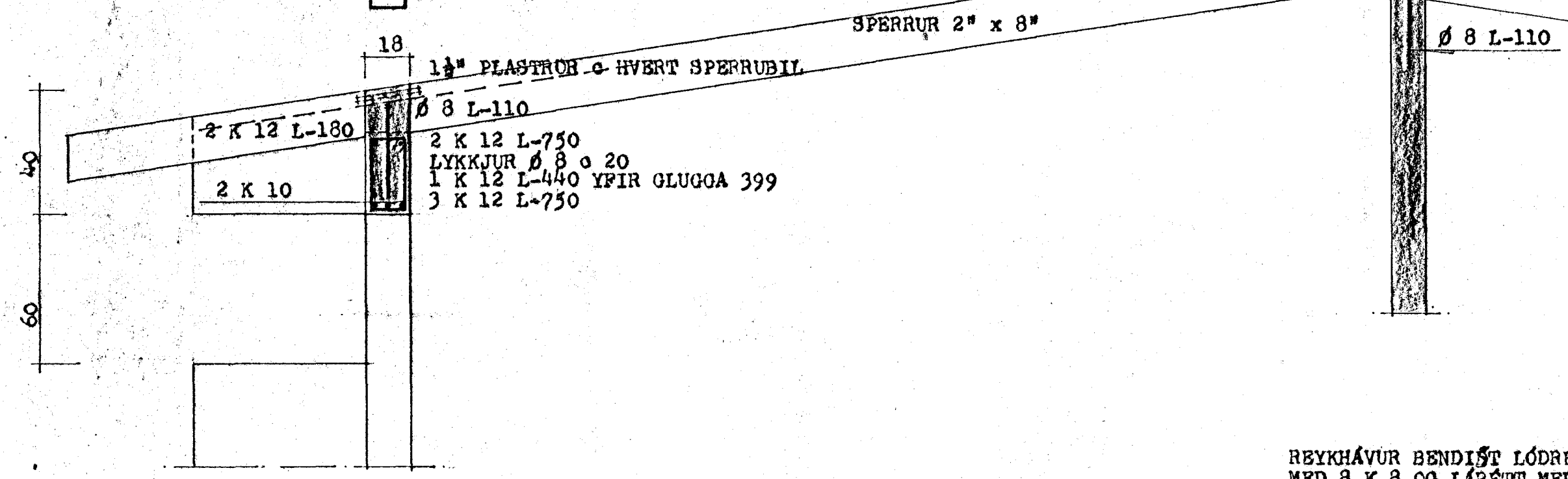
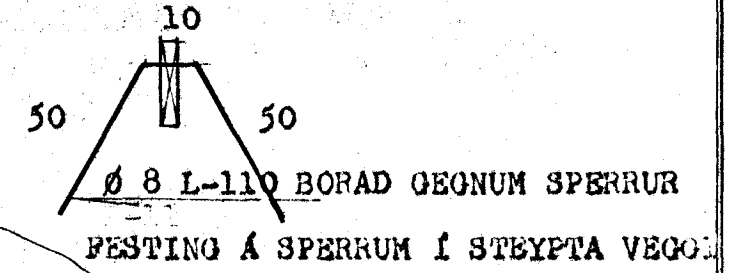


15  
25 3 LYKKJUR  $\phi$  8  $\circ$  20  
35 STK L-90

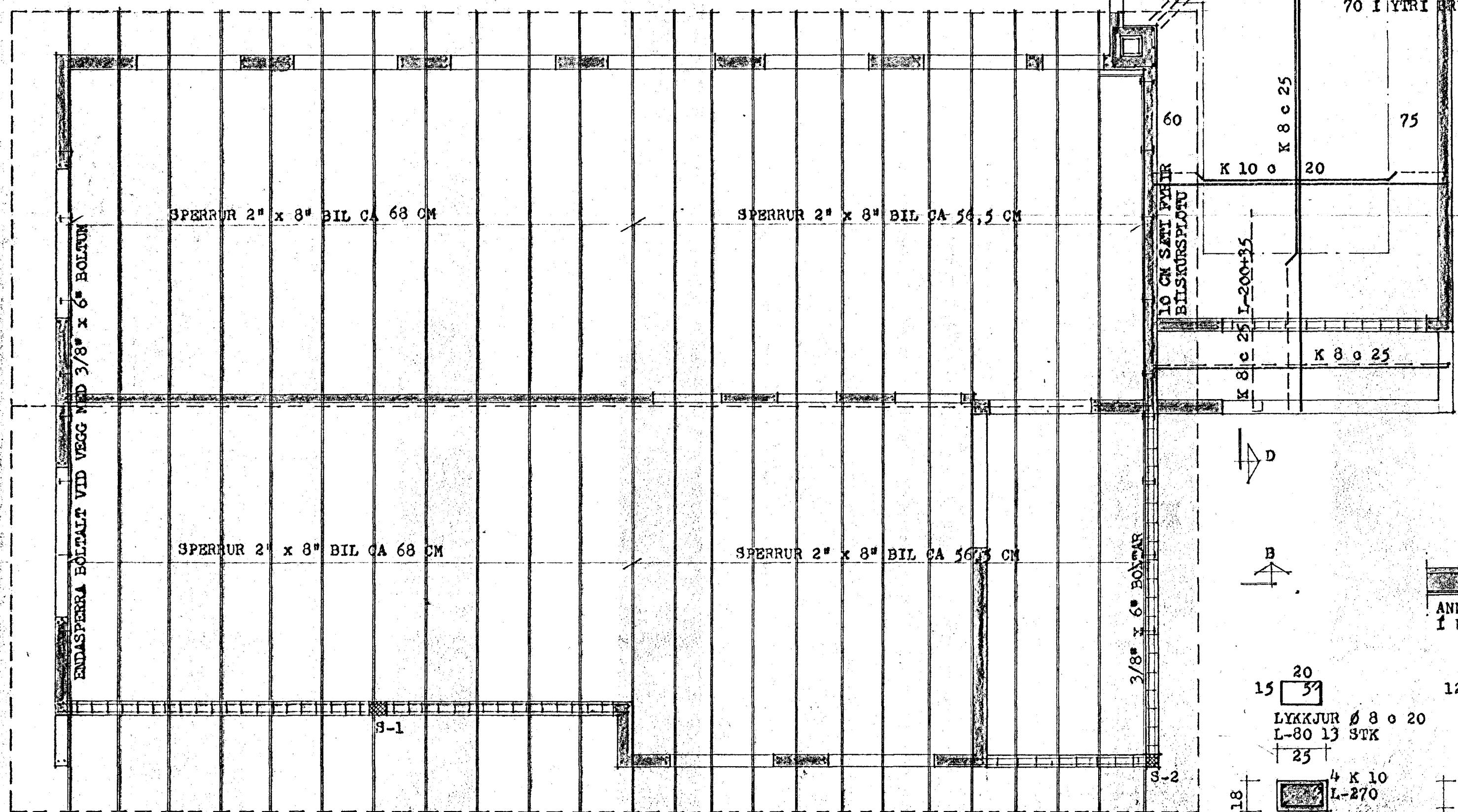
ÁNEOLI 2 x 1" x 6"  
3" GALV. NAGLAR 4x6 STK.

Loftþresting verki eðhi minni  
en 8 cm<sup>2</sup>/m<sup>2</sup> þakplatan.



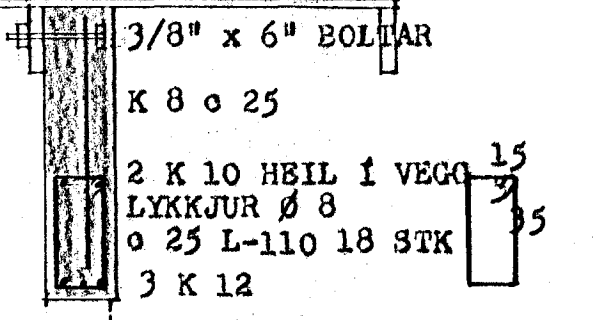
SNID - A 1:20

REYKHÁVUR BENDIST LÓDRÉTT  
MED 8 K 8 OG LÁRÉTT MED  
LYKKJUM  $\phi$  8  $\circ$  25.  
HANN BINANGRÁST MED  
5 CM HRAUNSTEYPUPLÖTUM.

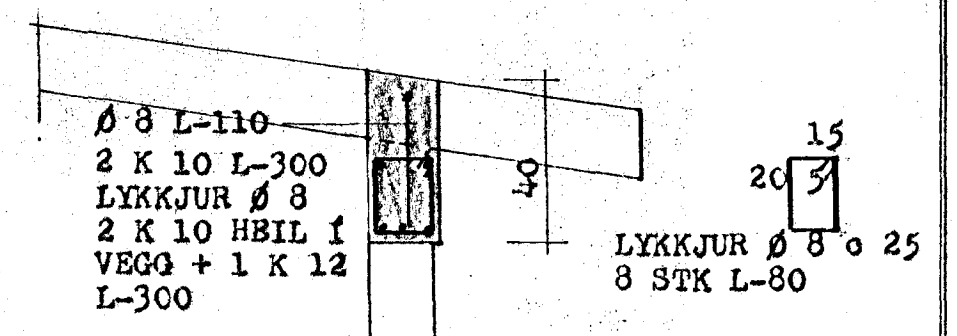


3 K 10 100 NIDUR Í VEGG  
OG 150 Í EFRI BRÚN PLOTU

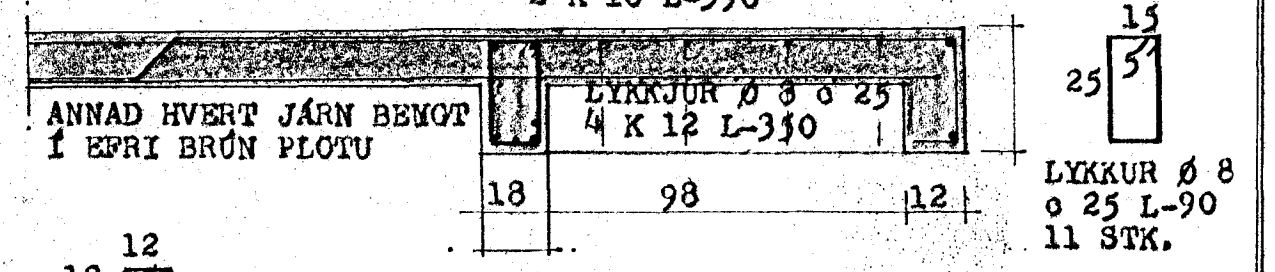
K 8  $\circ$  25 ALLAN ÚTHRINGINN  
100 Í EFRI BRÚN PLOTU  
70 Í YTRI BRÚN VEGGS.



SNID - B 1:20



SNID - C 1:20



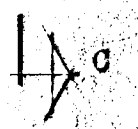
SNID - D 1:20

15 20  
3 LYKKJUR  $\phi$  8  $\circ$  20  
L-80 13 STK  
25

12 12  
7 LYKKUR  $\phi$  8  $\circ$  20  
L-58 13 STK  
16

18 4 K 10  
L-270  
SÚLA S-1 1:20

4 K 10  
L-270  
SÚLA S-2 1:20



SKÝRINGAR:  
STEYPUGÆDI K 150 Í VEGGI. K 200 Í BILSKÚRSLOFT OG BITA.  
STEYPUSTYRKJARJARN K 40 MERKT K. ST 37 MERKT  $\phi$   
UPPÍMÐ OLUGGUM, DYRUM, Í VEGGENDA OG UNDIR OLUGGA KOMA 2 K 10  
YFIR DYR OG OLUGGA KOMA 3 K 10, 2 AF ÞEIM FRAMLENOJAST HEIL  
Í VEGG, HEIL UM HORN. SPERRUR SEM LIGOJA Í EDA AD STEYPU  
SKAL RÝÐA MED FÓAVERNAREFNI TD. KJÖRVARA.

|                                  |       |                     |
|----------------------------------|-------|---------------------|
| STEINGRÍMUR TH. ÞORLEIFSSON MTPI |       |                     |
| BLÓMVANGUR NR. 9 HAFNARFIRÐI     |       |                     |
| MÁL                              | 1:50  | ÞAKBITAR OG VEGGIR, |
|                                  | 1:20  | GRUNNMYND OG SNID   |
| ÞAGS.                            | FEBR. |                     |
|                                  | 1971  |                     |
| BLAD                             | 4     |                     |