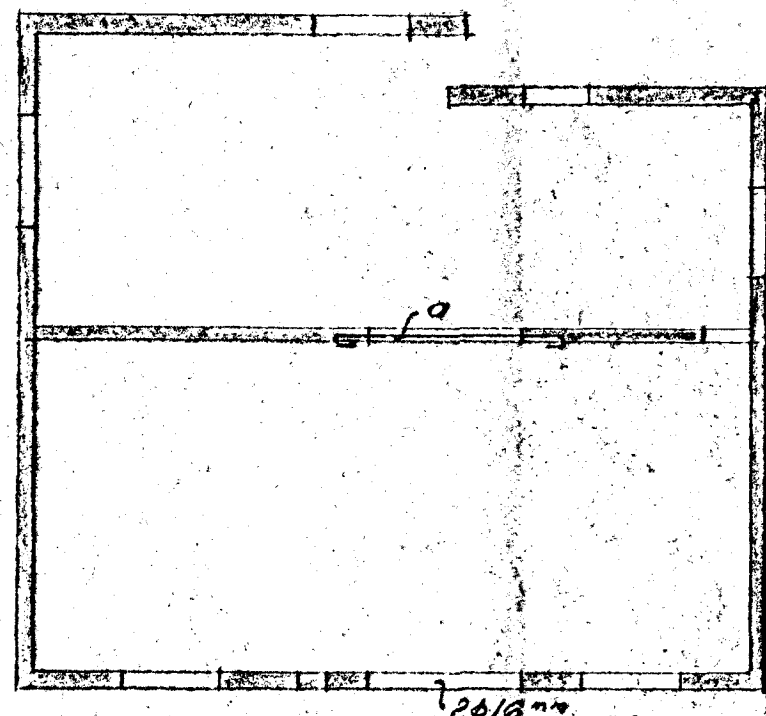
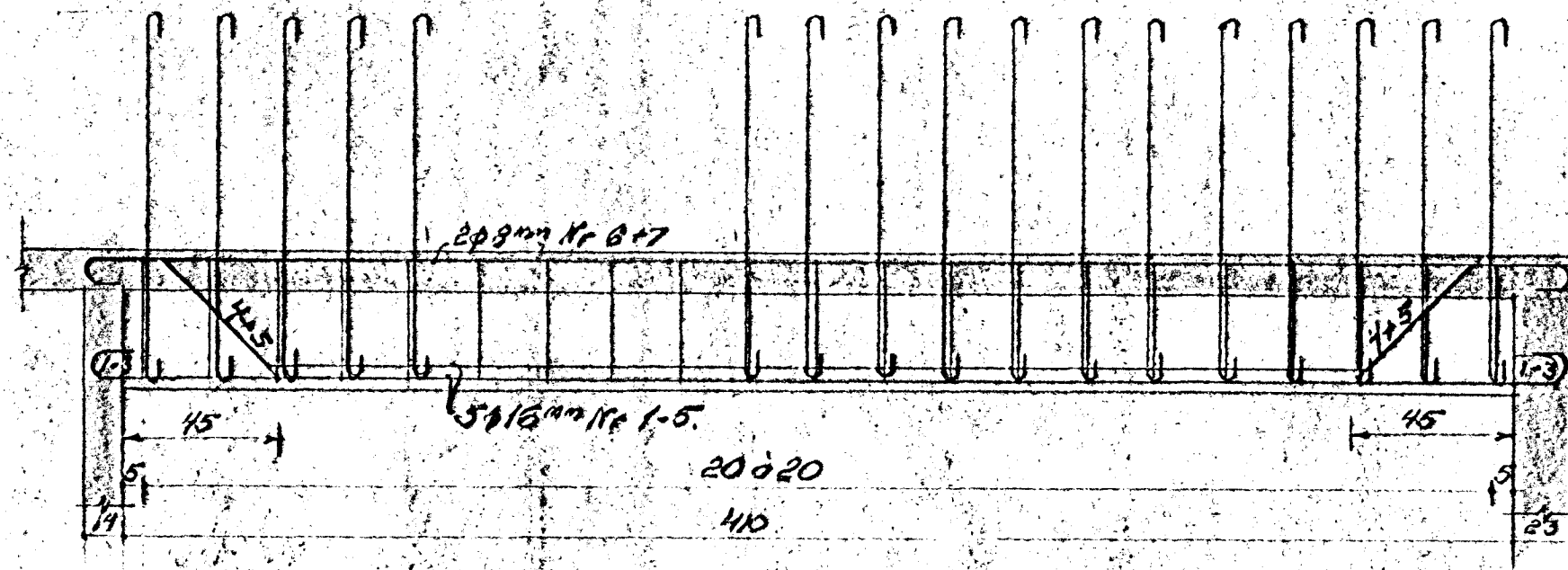


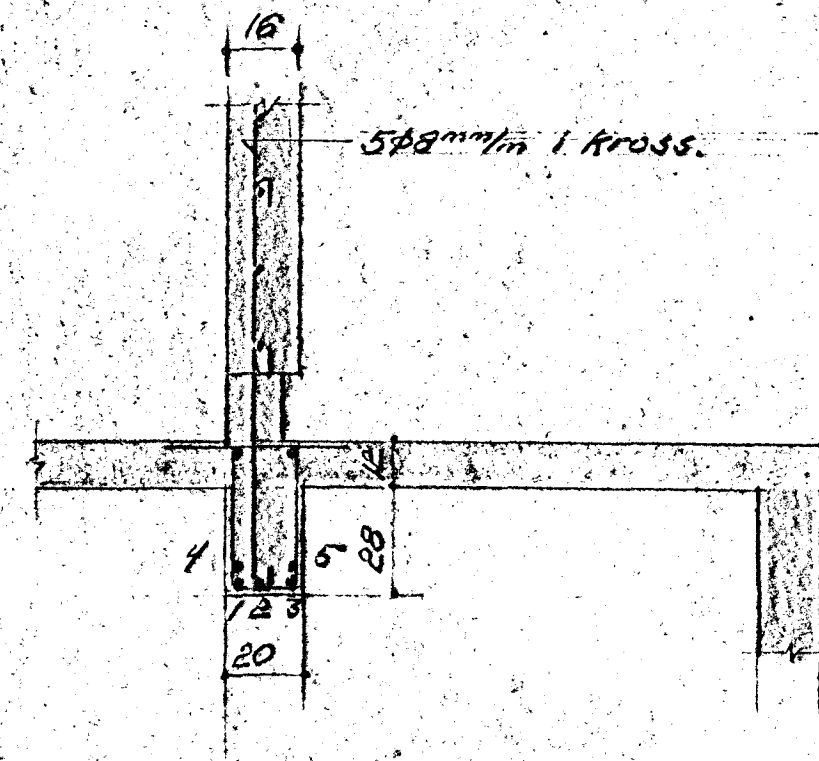
B₁ (40·20)



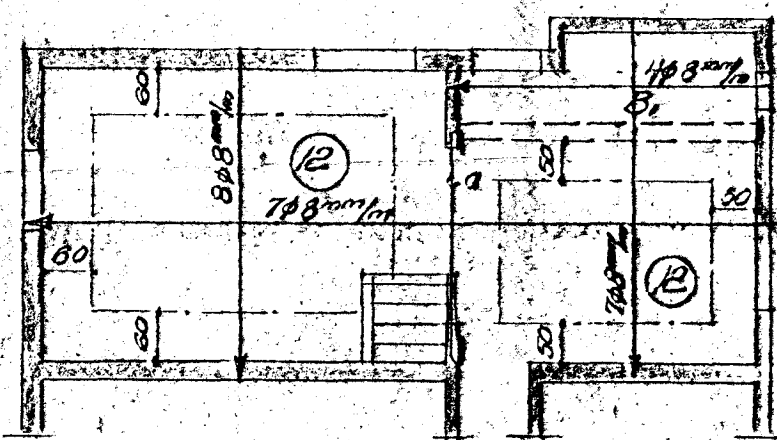
Loft yfir 2. Hæð.



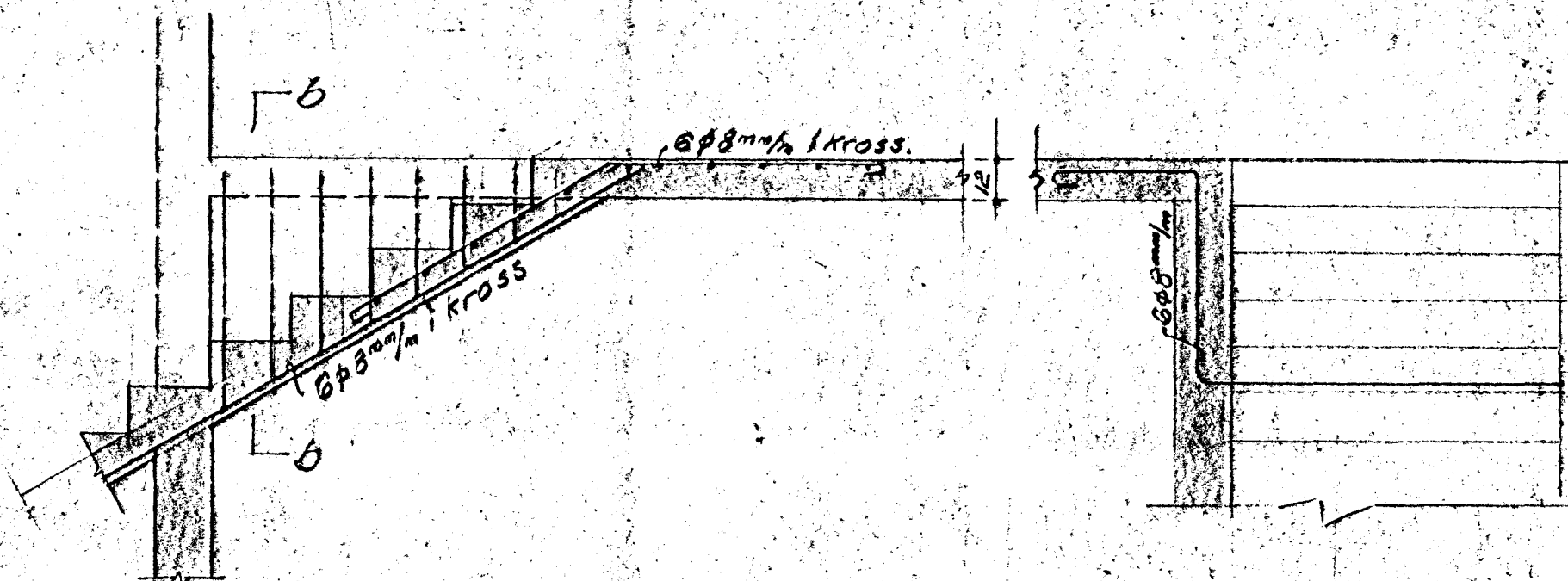
a-a



Snið a-a 1:20



Loft yfir 1. Hæð



Skurður í stiga 1:20

b-b

BLONDUR STEYLU 1:3.3

Ylla dyr og glugga leggjst 408 mm, nema annars eð gælið.
 Í samstæstum víxlleggist 08 mm um 10 cm.
 0 mm um 10 cm.
 0 mm um 10 cm.

--- Hér beygist annaðhvort jörn upp í eðri brún plötu. Uppbyggð jörn séu hál yfir veggjum bitum og gúkkjörnum í plötum, eða víllögð sem fyrr segir. Öll hún krókbyggist á endum.
 Plötupjúkktir 10 cm, nema annað sé áskráð í cm innan þríngs.
 a: 2ø16 mm í neðri brún.

Járnstapla.

	8	150	21	44kg	B ₁
	16	512	2	45	16(H)
	16	178	3	12	
Gerð	mm	L:	mm	mm	Ath.

SIGURÐUR S. THORODDSEN VERKFRÁÐINGUR VFI
 REYKJAVÍK · SÍMI 4578

Teikn. nr.:	B 2253	hl.
Kop. nr.:		Reikn.:
Malikvarðit	1/00 1/20	Teikn.:
Daga:	21.04/55	Ath.:
Járnhent. steypa.		Samþ.:

Brattakinn 28
 Hafnarfirdi.